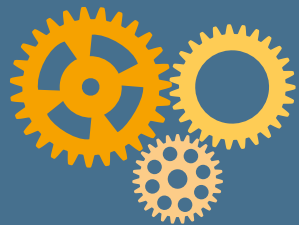




Vårdsamverkan i
Göteborgsområdet

Dialogmöte NOSAM- ordföranden

260413



Vårdsamverkan i
Göteborgsområdet

Bemanning vid längre helger

LGS ställde sig bakom följande förslag:

- Stärkt framförhållning och kommunikation genom proaktiv planering innan större helger för förbättrad samordning av bemanning mellan berörda aktörer.
- Att tidigt på året se över årets helger och skicka ut information
- [Bemanning vid längre helger](#)

LGS ställde sig bakom följande förslag

Bemanning under helger med fler än två sammanhängande helgdagar.

Vid helger som innefattar tre till fyra sammanhängande helgdagar behöver verksamheterna säkerställa att planering i SAMSA genomförs i god tid så att utskrivningsprocessen kan ske smidigt. Vilket innefattar att:

- tillräcklig tid och personalresurs avsätts *inför och efter helgen* så att patienternas hemgång kan planeras;
- hänsyn tas till helgens längd samt om flera större helger kommer i följd (t.ex. jul- och nyårshelg), när planerad tid avsätts;
- aktiv kommunikation och planering sker i SAMSA;
- information sprids i god tid så att berörda verksamheter kan planera sin bemanning och sitt arbete.

Helger under 2026 som omfattar tre – fyra sammanhängande helgdagar

Påsk: fyra sammanhängande helgdagar 3–6/4

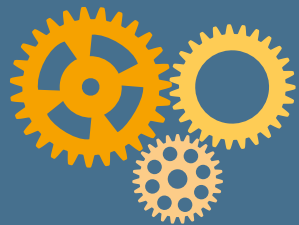
1: a maj: tre sammanhängande helgdagar 1–3/5

Midsommar: tre sammanhängande dagar 19–21/6

Julafton: fyra sammanhängande helgdagar 24–27/12

Nyårsafton: fyra sammanhängande dagar 31/12–3/1

Vid helger som omfattar *fem* sammanhängande dagar har LGS kommit överens om att en extra dag ska bemannas och att särskilda rutiner då träder i kraft vilket kommuniceras ut i början på innevarande år för att ge verksamheterna tillräcklig framförhållning.



Vårdsamverkan i
Göteborgsområdet

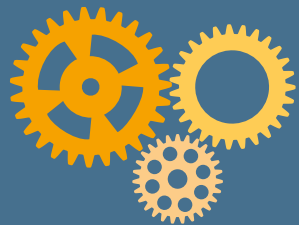
Återkoppling NOSAMS årsuppföljningsenkät 2025

Enkätsvaren från NOSAM och Temagrupperna visar på:

- Behov av mer tydlighet vad gäller mandat och representation i NOSAM.
- Behov av tydlighet när det gäller Barn och Unga i NOSAM och även Rehabs representation i och med nya skrivningar i krav och kvalitetsboken för 2026.
- Behov av att tydliggöra handlingsplanen.

LGS fattade beslut om:

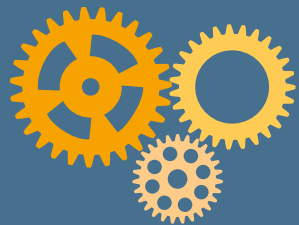
- Att revidera uppdragsbeskrivning för Vårdsamverkan i Göteborgsområdet för att tydliggöra roller, ansvar och representation.
- Att tydliggöra den gemensamma handlingsplanen under året.
- Att klargöra ärendegången genom att NOSAM:s frågor förmedlas via processledare till LGS styrgrupp för prioritering och vidare hantering.



Vårdsamverkan i
Göteborgsområdet

Kontaktpersoner på SU – uppföljning

- Kontaktpersoner för respektive NOSAM har utsetts på SU.
- Kontaktuppgifter finner ni på vår hemsida <https://www.vardsamverkan.se/organisation/del-regionalvardsamverkan/vardsamverkan-i-goteborgsomradet/organisation/nosam/>
- Kontaktpersonerna på SU deltar digitalt i de frågor som rör samverkan med SU. De behöver få agendan i förväg så att de har möjlighet att delta på sin punkt.
- Hur har det fungerat?



Vårdsamverkan i
Göteborgsområdet

Aktuellt från implementering av ny arbetsbeskrivning för in- och utskrivning från slutenvård

Framtagna stödmaterial

- Dokumentationsstöd för Vårdbegäran
[Dokumentationsstöd för meddelandet Vårdbegäran i IT-tjänsten SAMSA \(godkänd 2026-02-20\).pdf](#)
- Dokumentationsstöd för Planeringsmeddelande
[Dokumentationsstöd för planeringsmeddelandet i IT-tjänsten SAMSA \(godkänd 2026-02-20\)](#)
- Information till enskild/anhöriga: *Vad du behöver vet inför din utskrivning*
(sprids i samband med utbildningsstart)
- Journalmodul för Egenvård utvecklad

19 101010-1010 TIANSSON, TIAN (TA INTE BORT)

2026-03-17 14:23	EGENVÅRDSBESLUT	Avdelning 234 Geriatrik (GER01)	
	2026-03-17 14:23 / maral124	Sekr Alex, Martin	Ssk

Beslut egenvård

- Datum för beslut
- Ansvarig för beslut
- Egenvård utförs av
- Information, instruktion
- Ansvarig uppföljning egenvård
- Uppföljning, omprövning
- Planerad uppföljning
- Kontakt vid frågor om egenvård

UTBILDNINGENS STRUKTUR

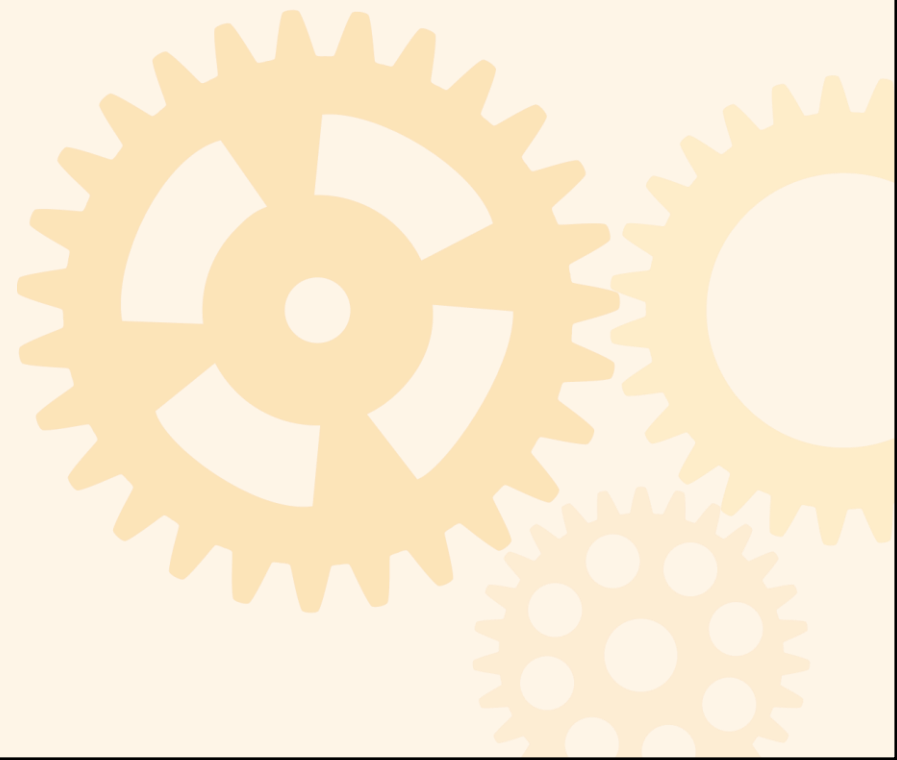
Utbildningens delar: (tidsåtgång: ca 1h per medarbetare)

- DEL 1: Gemensam introduktion
- DEL 2: Gemensam översikt av flödesschemat
- DEL 3: Fördjupning per huvudman utifrån simbanan (ca 4-5 filmer per modul)
 - MODUL A: Slutenvården
 - MODUL B: Regional primärvård
 - MODUL C: Kommunal primärvård
 - MODUL D: Kommunal socialtjänst
- DEL 4: Avslutning och utvärdering

Gemensamma dialogträffar

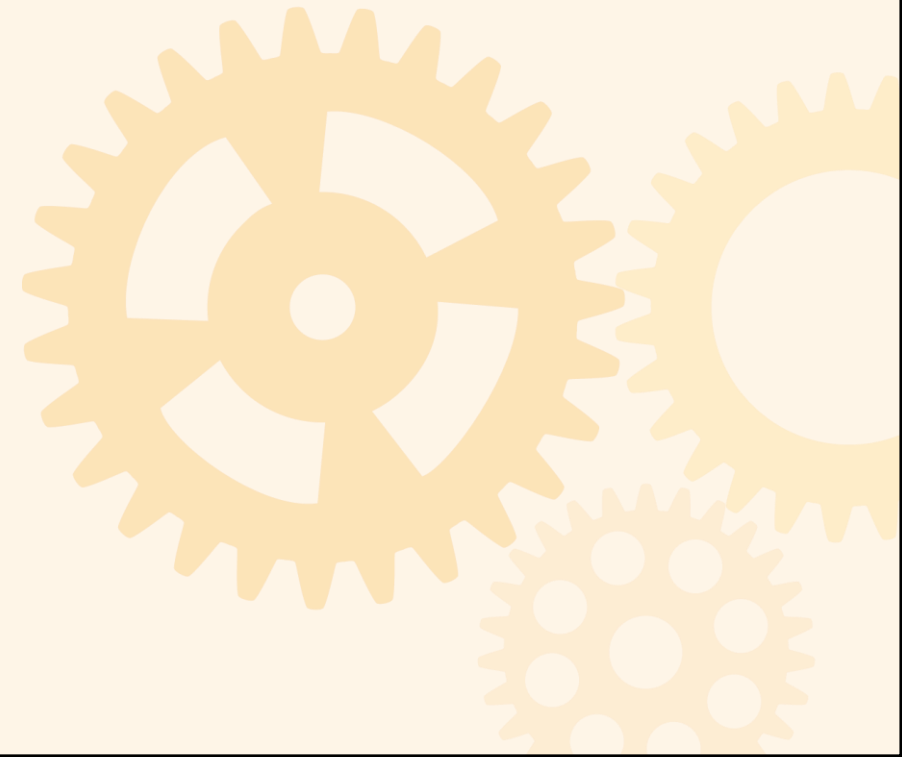
Öppen teamslänk publiceras på vårdsamverkanssidan så de som gått utbildningen kan ställa frågor.
Förslag: Till varje träff är vi med en representant från varje banan. Viktigt att vi skapar tydligt syfte i inbjudan.

Ons 6/5	8.30-9.30
Ons 13/5	13.00-14.00
Mån 18/5	13.00-14.00
Ons 27/5	8.30-9.30
Mån 1/6	13.00-14.00
Ons 10/6	8.30-9.30
Ons 15/6	13.00-14.00
Ons 24/6	8.30-9.30



Gemensamt APT material

[APT-material framtaget för arbetsbeskrivningen för in- och utskrivningsprocessen -
Vårdsamverkan i Göteborgsområdet](#)



Följeforskning

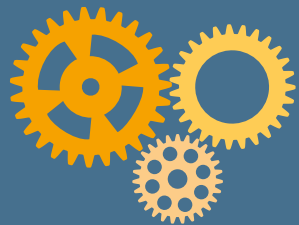
Enkät kommer skickas ut för baslinje (under 4 veckor) slutet av april därefter skickas enkäten ut kvartalsvis upp till 24 månader.

Enkäten syftar till att fånga upp den enskildes upplevelse av sin vårdkedja.

SU delar ut informationskuvert med QR-kod och länk till patienter under mätperioderna.

Viktigt att alla NOSAM kommer igång med implementeringen gemensamt

- För er som inte startat en arbetsgrupp för implementeringen i NOSAM är det fördelaktigt om ni gör detta. Signaler från de områden som är igång är mycket positiva!
- Vårdsamverkansgrupp SAMSA har uppdrag från LGS att arbeta kring praktisk tillämpning av delregionala överenskomna processer som In- och utskrivningsprocessen, Öppenvårdsprocessen och SIP-processen [Vårdsamverkansgrupp SAMSA - Vårdsamverkan i Göteborgsområdet](#)
- Vi ser ett värde av att kunna använda NOSAM som ett stöd i kommunikationen för att nå hela vägen ut.



Vårdsamverkan i
Göteborgsområdet

Uppföljning av delregional rutin- Närsjukvårdsteam SU kontakt och kontaktvägar

Uppföljning av delregional rutin

- En fråga har lyfts kring kontaktvägarna mellan kommun, vårdcentral och närsjukvårdsteam av vårdcentralchefer och chefer inom den kommunala primärvården.
- Ett mejl har skickats ut till NOSAM:s ordförande för att efterhöra om [Delregional rutin Närsjukvårdsteam SU – Kontakt och kommunikation.pdf](#) är känd, om den fungerar och vad som inte fungerar.

Uppföljning av delregional rutin- Närsjukvårdsteam SU kontakt och kontaktvägar



10 av 14 NOSAM har svarat



De svar som inkommit visar på att rutinen inte alltid är känd men att det ändå är så man arbetar.



Ökad spridning nu efter utskick.

Förbättringsområden:

- Det finns behov av att i större utsträckning använda SAMSA som kommunikationsväg. Tex hänvisas Kommunal PV att ringa till VC ibland när återkoppling kan ske i SAMSA. Ett annat exempel är att NSVT besöker patienten utan kommunikation vilket bidrar till att flera vårdgivare åker hem till patienten samtidigt(två svar som visar på det).
- Svar från SU visar att det fungerar bra men att NSVT ibland blir inkopplad innan primärvårdens läkare eller där patient inskriven i kommunal primärvård ringer ambulans innan de själva kontaktat ansvarig SSK. Vilket innebär att ssk står helt utanför händelseförloppet.
- Inspel att Närsjukvårdsteamet inte har Rävlanda/Hindås som upptagningsområde – gäller rutinen i hela området? (Härryda)
- I övrigt menar man att det är lätt att få kontakt med NSVT.