



Vårdsamverkan i
Göteborgsområdet

Temagrupp Äldre

24/4

Information Projekt Sköra Äldre

Statistik

Kortedala

Minst 37 patienter har skattats,

tom januari:

Grimmered

Minst 37 patienter har skattats

Olskroken

3 patienter är skattade.

Information som inkom 21/4 "Inte haft ngn fast fungerande läkarkontakt varför inga patienter skattats/registrerats. Ny läkare börjar i maj"

- Saknar statistik från två områden

Mervärde och utmaningar

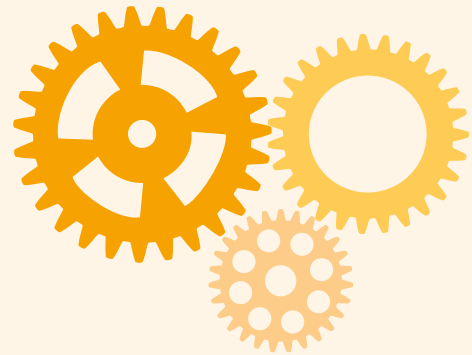
- Ett bättre samarbete med förebyggande enheten skulle kunna leda till minskad ofrivillig ensamhet, bättre psykisk hälsa. Detta skulle också kunna ses som en del i ett proaktivt arbete.
- Samverkan med specialiserad vård, geriatrik, är bra men även andra specialister skulle vara önskvärt att kunna konsultera.
- Arbetsgruppen anser att det är mycket tid som är avsatt för teamträffar.
- Arbetsgruppen anser att läkaren inte behöver vara med hela teamtiden.

Deltagande vid Arbetsgruppsmöten

- Saknat Förebyggandeenheten
- Deltagandet i arbetsgruppen har varit högt men vid något mötestillfälle har ett område saknats.

Delrapport

- Ute på synpunktsrunda – återkoppling senast 30/4



Vårdsamverkan i Göteborgsområdet