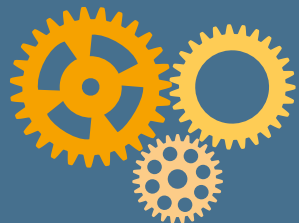




Vårdsamverkan i
Göteborgsområdet

Kortinfo från LGS

260227



Vårdsamverkan i
Göteborgsområdet

Kort sammanställning av 12 enkätsvar – Bemanning 26/12

Sammanfattning:

- Enkäten visar att majoriteten upplever att dokumentet var ett bra stöd och har underlättat arbetet under julhelgen 2025.
- På frågan om bemanningen den 26/12 underlättade utskrivning av patienter svarade: 6 verksamheter: *mycket bra* eller *bra*, 6 verksamheter: *varken bra eller dåligt*, 0 verksamheter: *dåligt* eller *mycket dåligt*
- Svaren visar att belastningen upplevdes som låg i SAMSA, men att det fanns ett ojämnt flöde av ärenden mellan stadsområdena.
- Flera verksamheter uttrycker behov av mer proaktiv och tidig planering inför längre helger.
- De största utmaningarna som lyfts är ojämn bemanning mellan olika aktörer, vilket försvårat planering och kommunikation och att stöddokumentet skickades ut för sent.

Fråga 8 - Sammanfattning av inkomna synpunkter

Sammanfattning av fritextsvar kopplat till frågan:

Har du övrigt att tillägga eller förslag på förbättringar?

- ➡ För sen kommunikation om förstärkt bemanning 26/12
- ➡ Oklart om utfall berodde på bemanning eller lågt inflöde
- ➡ Önskan om information gällande målbild med den ökade bemanningen – vårdcentral arbetade inte den 26/12.
- ➡ Mer informativ text i SAMSA
- ➡ Mer bemanning veckan innan som kan "jobba undan"
- ➡ Behöver kunna kalla till planeringsmöte även den 26/12

LGS har fattat beslut om:

- **Stärkt framförhållning och kommunikation genom proaktiv planering innan större helger.**

Årets helgdagar ses över på årets första LGS för att möjliggöra en proaktiv planering över året – dokument skickas ut och publiceras på hemsidan.

- **En gemensam överenskommelse om när dokumentet "bemanning 26/12" ska användas. Vid fem sammanhängande helgdagar.**

Bemanning under helger med fler än två sammanhängande helgdagar.

Vid helger som innefattar tre till fyra sammanhängande helgdagar behöver verksamheterna säkerställa att planering i SAMSA genomförs i god tid så att utskrivningsprocessen kan ske smidigt. Vilket innefattar att:

- tillräcklig tid och personalresurs avsätts *inför och efter helgen* så att patienternas hemgång kan planeras;
- hänsyn tas till helgens längd samt om flera större helger kommer i följd (t.ex. jul- och nyårshelg), när planerad tid avsätts;
- aktiv kommunikation och planering sker i SAMSA;
- information sprids i god tid så att berörda verksamheter kan planera sin bemanning och sitt arbete.

Helger under 2026 som omfattar tre – fyra sammanhängande helgdagar

Påsk: fyra sammanhängande helgdagar 3–6/4

1: a maj: tre sammanhängande helgdagar 1–3/5

Midsommar: tre sammanhängande dagar 19–21/6

Julafton: fyra sammanhängande helgdagar 24–27/12

Nyårsafton: fyra sammanhängande dagar 31/12–3/1

Vid helger som omfattar *fem* sammanhängande dagar har LGS kommit överens om att en extra dag ska bemannas och att särskilda rutiner då träder i kraft vilket kommuniceras ut i början på innevarande år för att ge verksamheterna tillräcklig framförhållning.

Direktlänk till publicerad nyhet om detta: [Vårdsamverkan i Göteborgsområdet MALL – basmall](#)

6. Årsrapport 2025

Viktigaste förändringarna som har gjorts i rapporten:

- Förkortat dokument från 37sidor till 10 sidor.
- Utgår från samverkansplanens prioriterade fokusområden (röd tråd).
- Gemensam handlingsplan: Det tidigare arbetet med handlingsplanerna har ersatts av en enkät till NOSAM och Temagrupperna för uppföljning av genomfört arbete.
 - Enkätsvaren lyfter fram många goda exempel, samt frågor att lyfta vidare vilka beskrivs i Årsrapporten.

6. Årsrapport 2025

Enkätsvaren visar på:

- Behov av mer tydlighet vad gäller mandat och representation i NOSAM.
- Behov av tydlighet när det gäller Barn och Unga i NOSAM och även Rehabs representation i och med nya skrivningar i krav och kvalitetsboken för 2026.
- Behov av att tydliggöra handlingsplanen.

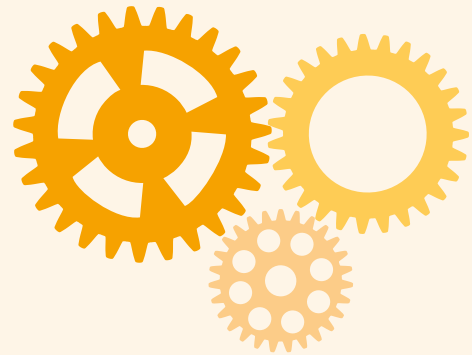
6. Årsrapport 2025

LGS har fattat beslut om att:

- Att revidera uppdragsbeskrivning för Vårdsamverkan i Göteborgsområdet.
- Att tydliggöra den gemensamma handlingsplanen under året.
- Att klargöra ärendegången genom att NOSAM:s frågor förmedlas via processledare till LGS styrgrupp för prioritering och vidare hantering.

Läkemedelsautomater

- Frågan är lyft i HS-avtalsgruppen och väldigt aktuell inom regionen. Frågan är lyft till flera instanser inom VGR för att kostnaderna måste hanteras på högsta nivå. Avvaktar återkoppling.
- Förslag är att man kan börja med att titta på de patienter som redan har APO dos och se om de är hjälpta av en läkemedelsautomat.



Vårdsamverkan i Göteborgsområdet