



Vårdsamverkan i
Göteborgsområdet

En ny form på In- och utskrivningsprocessen vid slutenvård

Temagrupp BoU 260416

Bakgrund:

- Under 2023 nås gränsen av brister i vårdkedjan vid in- & utskrivning från slutenvård och kring olika tolkningar av SIP i samband med utskrivning
- Våren 2024 tar Ledningsgruppen för vårdssamverkan i Göteborgsområdet (LGS) beslut om projekt "En ny form av in- och utskrivningsprocessen" för att komma till rätta med problemen.
- Hösten 2024 presenteras delrapport och våren 2025 slutrapporten som blir underlag för gemensamt beslut i samverkan om en ny gemensam arbetsbeskrivning, implementeringsplan och utbildningsstruktur.
- Hösten 2025 påbörjas implementeringsarbetet. Våren 2026 står utbildningsstrukturen färdig



Syfte med ett gemensamt nytt arbetssätt

”På ett tydligt sätt underlätta att göra rätt, att skapa samsyn och att stödja fokus på den enskildes behov och delaktighet i vårdövergångarna vid in- och utskrivningsprocessen.”

För att uppnå syftet ställdes frågor kring vilken effekt som skulle uppnås.

För verksamheterna sattes effektmål kring TYDLIGHET

Ökad tydlighet kring VAD som ska göras, VEM som ska göra det, NÄR och HUR

Fler medarbetare

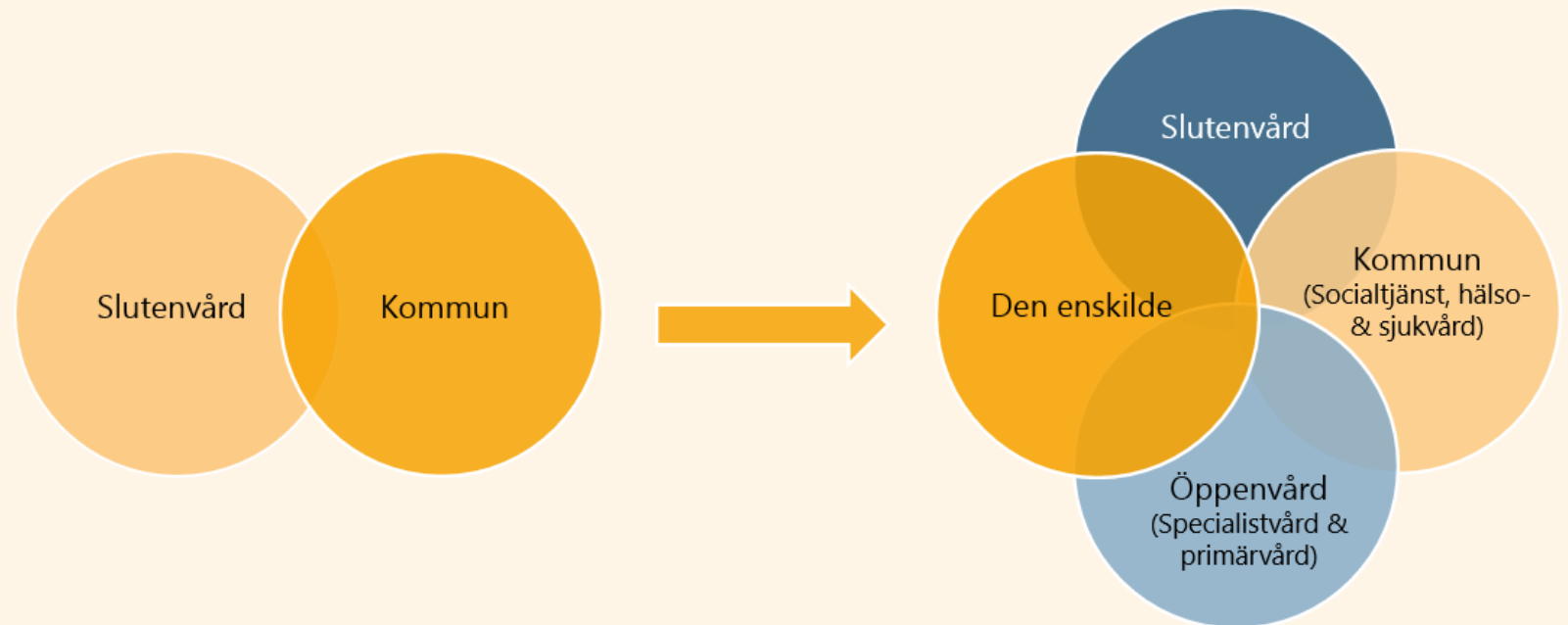
- upplever att ansvarsfördelningen genom in- och utskrivningsprocessen är tydlig
- upplever att det är tydligt vad som ska göras vid varje steg i in- och utskrivningsprocessen
- dokumenterar korrekt de patientuppgifter som behövs i varje steg och förstår varför uppgifterna är viktiga.

För den enskilde sattes effektmålen:

- Att den enskilde upplever vård och omsorg som en helhet i samband med utskrivning
 - Att en ökad andel enskilda upplever att de är delaktiga i sin utskrivningsprocessen vilket leder till ökad trygghet.
- Den enskilde får relevant samordnande insatser i samband med utskrivning
 - Öka antalet erbjudna SIP:ar i samband med utskrivningsprocessen
- Minimera antalet utskrivningsklara dagar
 - Att minimera antal flyttade "planerat utskrivningsklar" datum
- Minimera antal återinläggningar(som kunde ha förebyggts)

Omställning till Nära Vård kräver nya arbetssätt

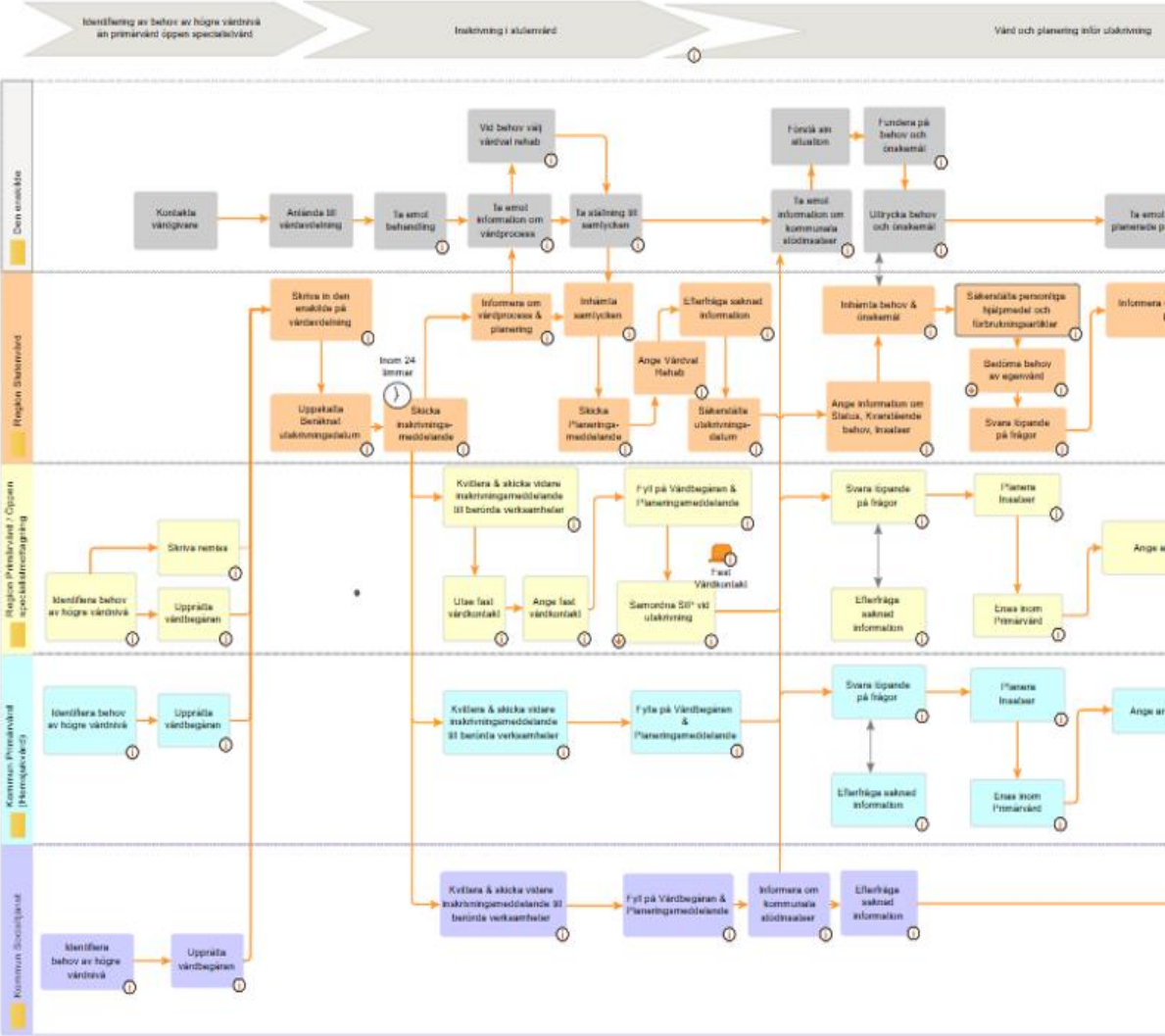
- Förskjutning till öppen vård.
- Den enskilde skrivs ut i ett tidigare skede.
- Vårdplaneringen behöver anpassas efter förskjutningen.



Samverkan vid in- och utskrivning från slutenvården i Göteborgsområdet

Lösningar som uppfyller effektmålen

- Resultatet blev en arbetsbeskrivning med runt 60 förtydligade aktiviteter som behöver utföras innan, under och efter in- och utskrivningsprocessen för att vi ska uppnå effektmålen.
- Varje aktivitet har specifikt mål, syfte, utförare och tidpunkt och en direkt koppling till effektmålen.
- Våren 2025 presenteras slutrapporten som blir underlag för gemensamt beslut i samverkan om en ny gemensam arbetsbeskrivning och utbildningsstruktur.
- Hösten 2025 påbörjas implementeringsarbetet.
- Länk till hela arbetsbeskrivning: [En ny form på in- och utskrivningsprocessen från slutenvårdsvistelse - Vårdsamverkan i Göteborgsområdet](#)



Mål, syfte & instruktion

direktlänkar gällande lagrum, länsgemensamma rutiner och riktlinjer

Samordna SIP vid utskrivning

Bryter ned till

- SIP innan utskrivning
- SIP efter utskrivning

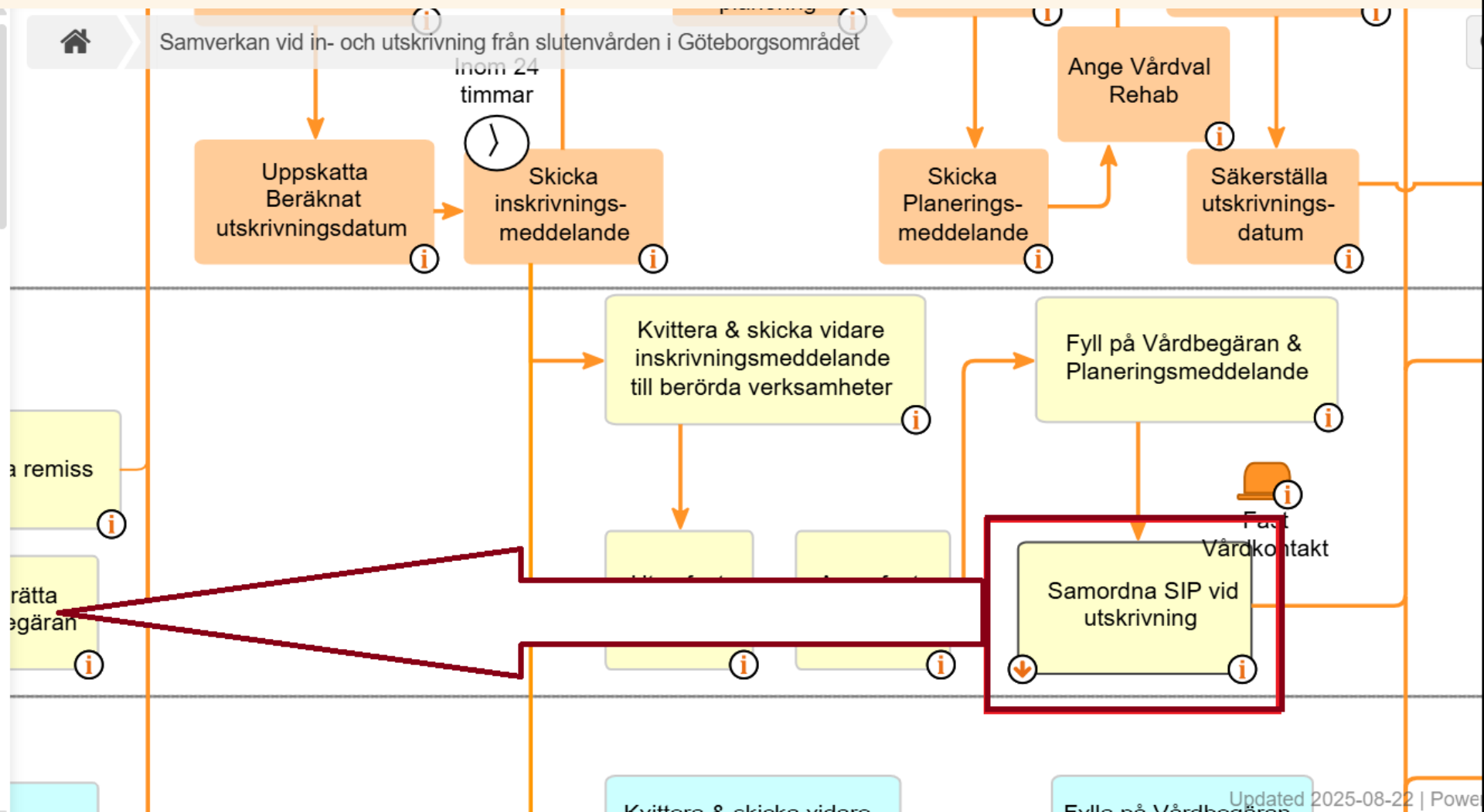
Beskrivning

Mål 1:

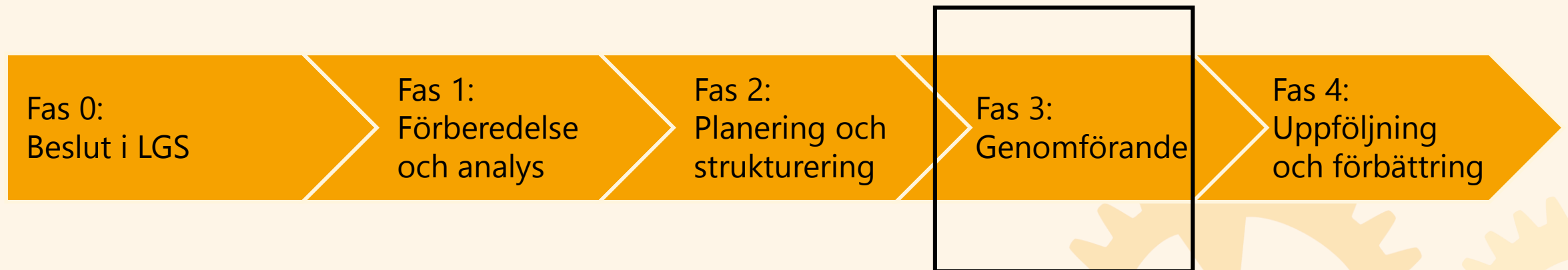
- Identifiera Personer som ska erbjudas Samordnad Individuell Plan (SIP) i samband med utskrivning. SIP ska erbjudas de personer som efter sin utskrivning har kvarvarande behov av insats från både Region och Kommun. Personer som efter slutenvårdsvistelse beviljas korttidsboende har däremot insatser av två olika huvudmän.

Mål 2:

- Kontakta den enskilde. Om den enskilde, på grund av kognitiv svikt, inte kan uttrycka önskemål om SIP kontaktas ev anhöriga. Finns ingen anhörig som kan föra den enskildes talan är verksamheterna skyldiga att planera enligt den enskildes bästa utan SIP.



Faser i implementeringen



Implementeringsarbetet pågår för fullt:

Arbetsgruppen under projektledning har arbetat vidare med:

- Kvarvarande utvecklingsbehov i arbetsbeskrivningen
- Separat arbetsbeskrivning för LPT-processen
- Dokumentationsstöd för vårdbegäran & planeringsmeddelande i SAMSA
- Ny Informationsbroschyr till den enskilde
- Journalmodul för Egenvård i Melior för att undvika dubbeldokumentation.
- Gemensamt kommunikationsmaterial till verksamheterna att använda på APT.
[Gemensamt APT-material för ny in- och utskrivningsprocess](#)
- Gemensamt utbildningspaket i Lärportalen (blir klart i april-maj)
- Öppna frågetillfällen erbjuds under maj och juni för medarbetare som genomgått utbildningen.

forts:

- Följeforskning i samarbete med Centrum för personcentrerad vård (GPCC) är initierad. Enkät är framtagen med brukarsamverkan för att utveckla frågorna som ska ställas till individer som genomgår vårdkedjan kring deras upplevelse av vårdkedjan och möjlighet till delaktighet. Enkät skickas först ut för att inhämta en baslinje och sedan utförs nya mätningar kvartalsvis under 24 månader.
- Vårdsamverkansgrupp SAMSA är skapad på uppdrag av LGS och fått i uppdrag att bland annat fortsätta att förvalta och uppdatera arbetsbeskrivningen på sikt.
[Vårdsamverkansgrupp SAMSA - Vårdsamverkan i Göteborgsområdet](#)
- Interna projektledare är utnämnda för att driva implementeringen i de stora organisationerna: Ingemar Blomqvist (SU), Ingegärd Ljungqvist (Gbg), Anette Forsberg (Vårdvalsenheterna både offentliga & privata)
Dessa har regelbundna avstämningar med huvudprojektledare Camilla Lundqvist för att hålla samman implementeringsarbetet.
- Alla NOSAM har fått en presentation av projektledaren av resultat och implementeringsplan. Våra 14 olika NOSAM tar sig an frågan på olika sätt men alla har fått i uppgift att arbeta gemensamt med implementeringen kring de frågor som berör flera parter för ökad samverkan.

UTBILDNINGENS STRUKTUR

Utbildningens delar:

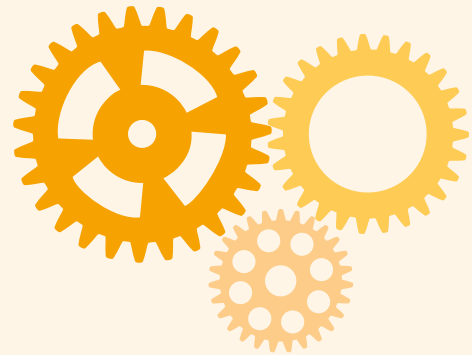
- DEL 1: Gemensam introduktion
- DEL 2: Gemensam översikt av flödesschemat
- DEL 3: Fördjupning per huvudman utifrån simbanan (ca 3 filmer)
 - MODUL A: Slutenvården
 - MODUL B: Regional primärvård
 - MODUL C: Kommunal primärvård
 - MODUL D: Kommunal socialtjänst
- DEL 4: Gemensam utbildningsdel kring de fördjupade underprocesserna för SIP & Egenvård i samband med utskrivning från slutenvården.
- DEL 5: Avslutning och utvärdering

Digital utbildning
Tidsåtgång: ca 1h
per medarbetare



Funderingar & frågor?





Vårdsamverkan i Göteborgsområdet