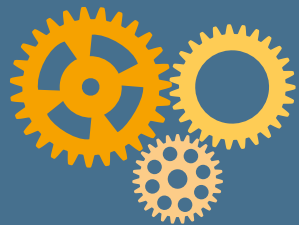




Vårdsamverkan i
Göteborgsområdet

Ledningsgrupp för samverkan - LGS

20260227



Vårdsamverkan i
Göteborgsområdet

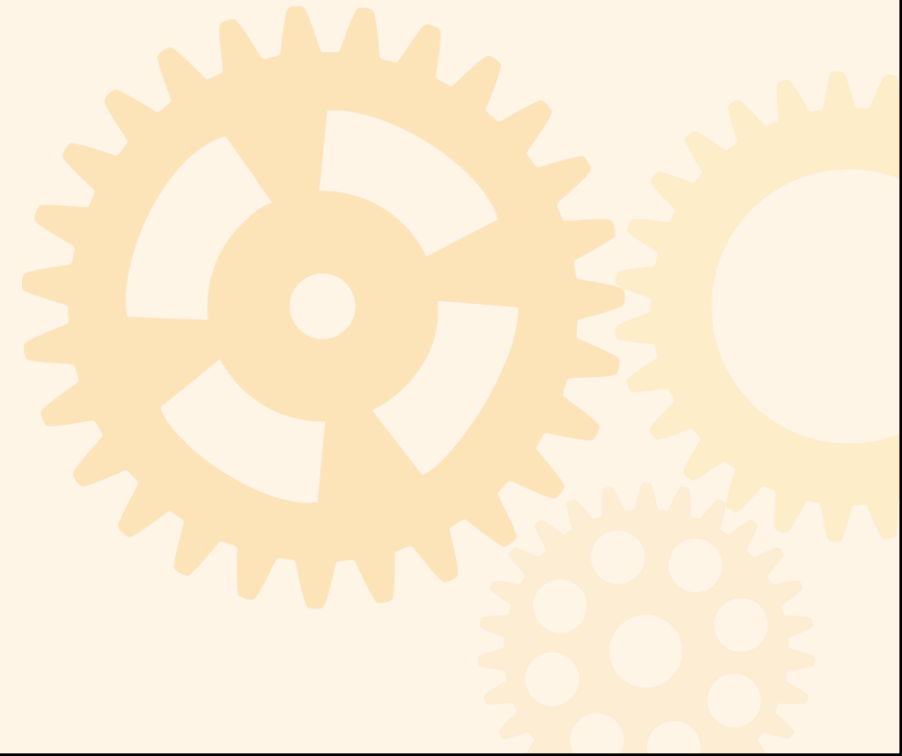
Kort sammanställning av enkät

– Bemanning 26/12

Deltagande

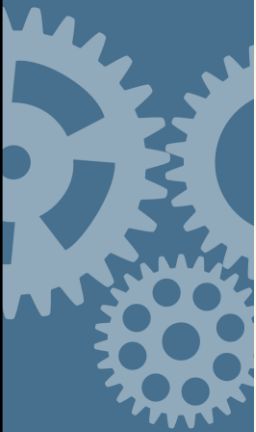
VERKSAMHETER OCH KOMMUNER SOM HAR SVARAT PÅ ENKÄTEN (12 SVAR):

- Närhälsan Olskroken Vårdcentral, VGR
- Närhälsan Slottsskogens vårdcentral, VGR
- Sahlgrenska Universitetssjukhus, VGR
- Myndighet ÄVO, Göteborgs stad
- Myndighet FFS, Göteborgs stad
- Hälsa- och sjukvård samt hemtjänst, Göteborgs stad
- Hälsa- och sjukvård samt myndighetsutövning, Härryda kommun
- Team SAMSA, Mölndal stad
- Kommunal primärvård SSK/rehab, Öckerö kommun
- Socialförvaltningen - myndighet och social välfärd, Öckerö kommun
- VPL-team, Vård och omsorgsförvaltningen, Partille kommun
- Bistånd och hälsa, Partille kommun



Sammanfattning:

- Enkäten visar att majoriteten upplever att dokumentet var ett bra stöd och har underlättat arbetet under julhelgen 2025.
- På frågan om bemanningen den 26/12 underlättade utskrivning av patienter svarade: 6 verksamheter: *mycket bra* eller *bra*, 6 verksamheter: *varken bra eller dåligt*, 0 verksamheter: *dåligt* eller *mycket dåligt*

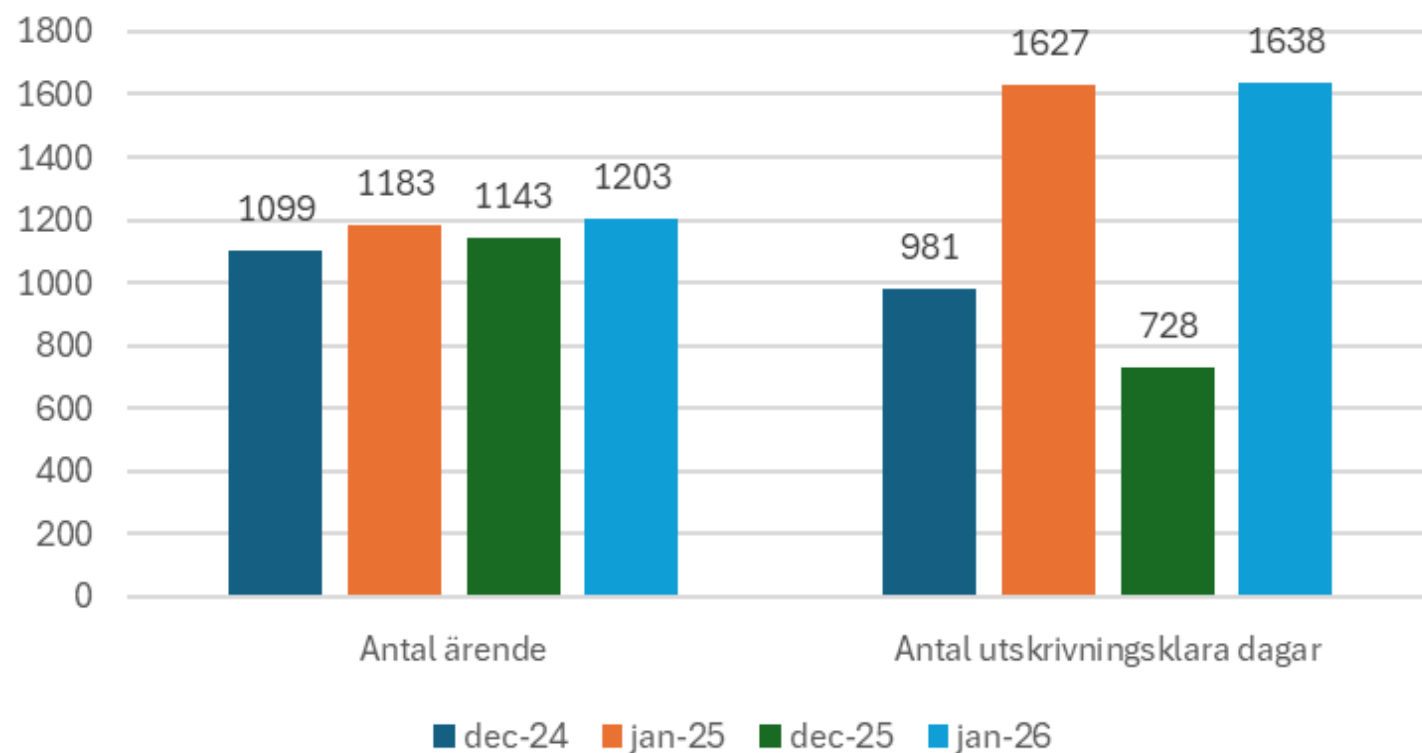


Sammanfattning forts:

- Svaren visar att belastningen upplevdes som låg i SAMSA, men att det fanns ett ojämnt flöde av ärenden mellan stadsområdena.
- Flera verksamheter uttrycker behov av mer proaktiv och tidig planering inför längre helger.
- De största utmaningarna som lyfts är ojämn bemanning mellan olika aktörer, vilket försvårat planering och kommunikation och att stöddokumentet skickades ut för sent.

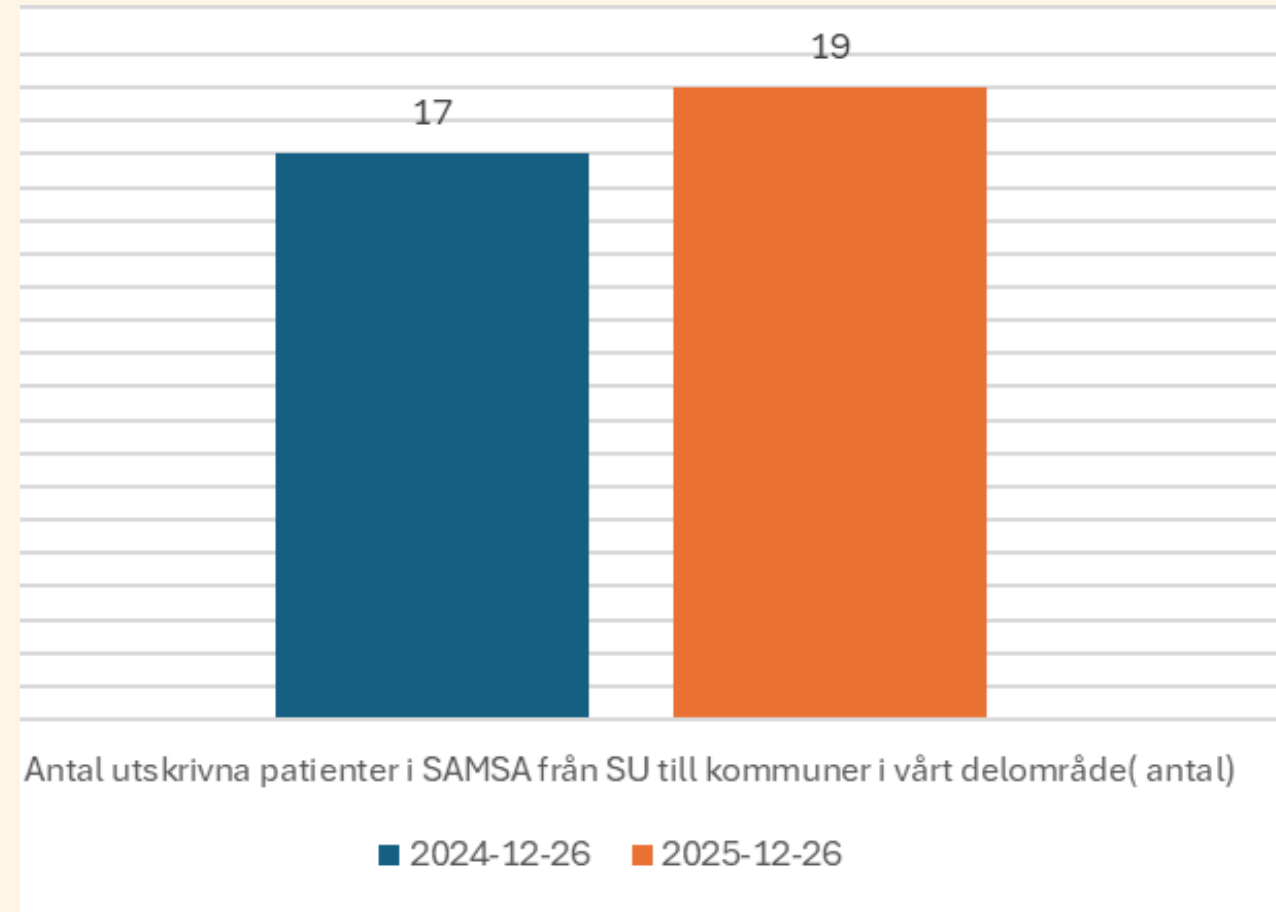
Statistik

Antal ärende och UK-dagar SU



- Något fler ärenden i SAMSA under perioden december och januari 25/26 än 24/25
- Antalet UK dagar är tydligt lägre i december 2025 än 2024.
- Något fler UK dagar i januari 2026 än 2025.

Antalet utskrivna patienter den 26/12-2025



Fråga 8 - Sammanfattning av inkomna synpunkter

Sammanfattning av fritextsvar kopplat till frågan *Har du övrigt att tillägga eller förslag på förbättringar?*

- ➡ För sen kommunikation om förstärkt bemanning 26/12
- ➡ Oklart om utfall berodde på bemanning eller lågt inflöde
- ➡ Önskan om information gällande målbild med den ökade bemanningen – vårdcentral arbetade inte den 26/12.
- ➡ Mer informativ text i SAMSA
- ➡ Mer bemanning veckan innan som kan "jobba undan"
- ➡ Behöver kunna kalla till planeringsmöte även den 26/12

LGS har fattat beslut om:

- **Stärkt framförhållning och kommunikation genom proaktiv planering innan större helger.** Årets helgdagar ses över på årets första LGS för att möjliggöra en proaktiv planering över året – dokument skickas ut och publiceras på hemsidan.
- **En gemensam överenskommelse om när dokumentet ” bemanning 26/12” ska användas.** Vid fem sammanhängande helgdagar.

6. Årsrapport 2025 (Karolina)

Viktigaste förändringarna som har gjorts i rapporten:

- Förkortat dokument från 37sidor till 10 sidor.
- Utgår från samverkansplanens prioriterade fokusområden (röd tråd).
- Gemensam handlingsplan: Det tidigare arbetet med handlingsplanerna har ersatts av en enkät till NOSAM och Temagrupperna för uppföljning av genomfört arbete.
 - Enkätsvaren lyfter fram många goda exempel, samt frågor att lyfta vidare vilka beskrivs i Årsrapporten.

6. Årsrapport 2025 (Karolina)

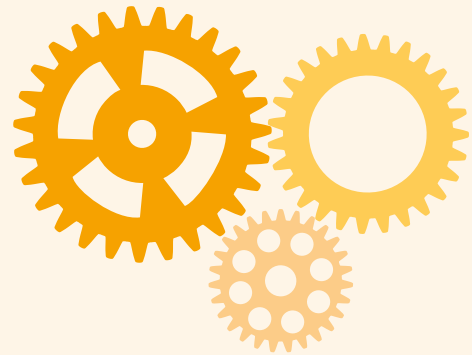
Enkätsvaren visar på:

- Behov av mer tydlighet vad gäller mandat och representation i NOSAM.
- Behov av tydlighet när det gäller Barn och Unga i NOSAM och även Rehabs representation i och med nya skrivningar i krav och kvalitetsboken för 2026.
- Behov av att tydliggöra handlingsplanen.

6. Årsrapport 2025 (Karolina)

LGS har fattat beslut om att:

- Att revidera uppdragsbeskrivning för Vårdsamverkan i Göteborgsområdet.
- Att tydliggöra den gemensamma handlingsplanen under året.
- Att klargöra ärendegången genom att NOSAM:s frågor förmedlas via processledare till LGS styrgrupp för prioritering och vidare hantering.



Vårdsamverkan i Göteborgsområdet