



Vårdsamverkan i  
Göteborgsområdet

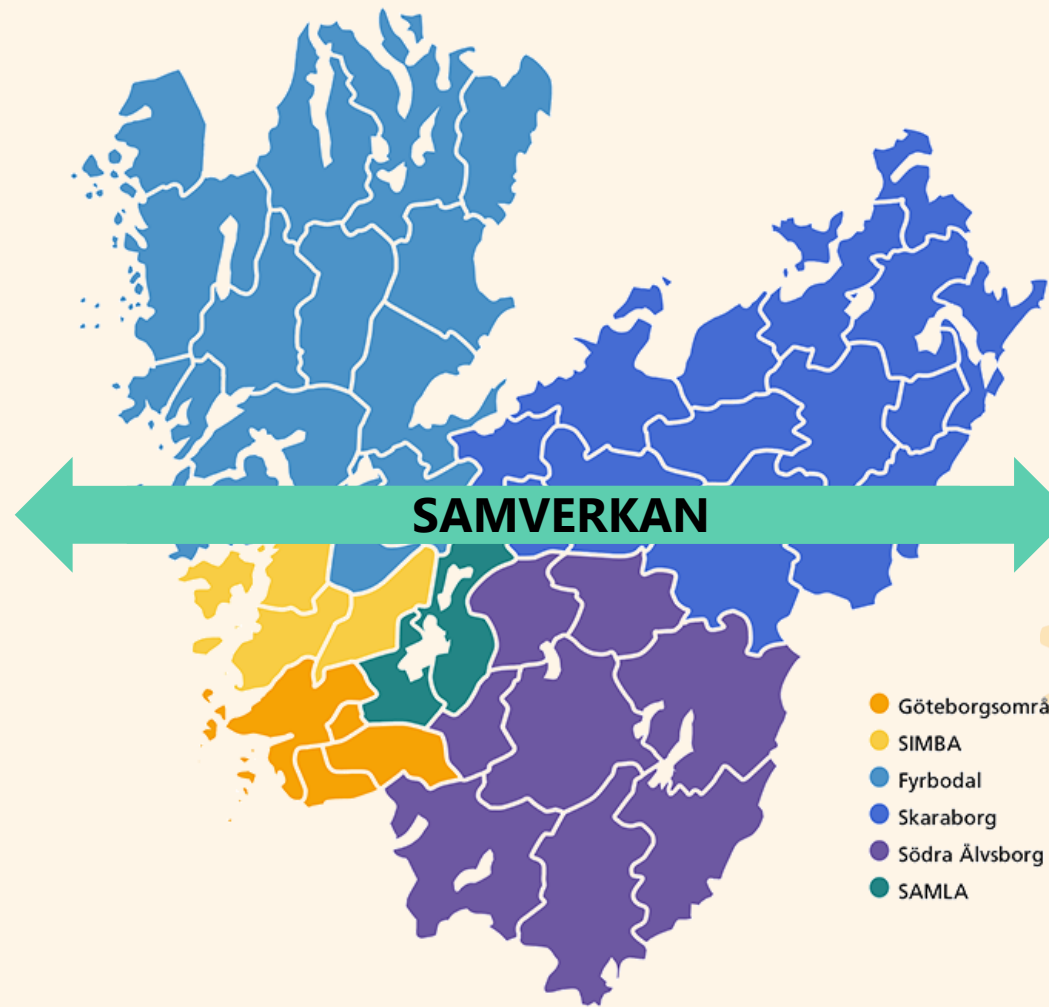
# Vårdsamverkan i Göteborgsområdet

**Politiskt samråd – LGS – Temagrupper – NOSAM**

# Vårdsamverkan i Västra Götaland (VVG)

49 kommuner

 VästKom



**SAMVERKAN**



**VÄSTRA  
GÖTALANDSREGIONEN**

- Göteborgsområdet
- SIMBA
- Fyrbodalen
- Skaraborg
- Södra Älvsborg
- SAMLA

# Vårdsamverkan i Västra Götaland

## Kommunerna i Västra Götaland:

- Boråsregionen
- Göteborgsregionen
- Skaraborgs kommunalförbund
- Fyrbodals kommunalförbund

## Vårdsamverkansgrupperna:

- Vårdsamverkan Skaraborg
- Närvårdsamverkan Södra Älvsborg
- Vårdsamverkan i Fyrbodal
- Kommun och Sjukvård, Samverkan i Göteborgsområdet
- SIMBA
- SAMLA

## Regionens verksamheter

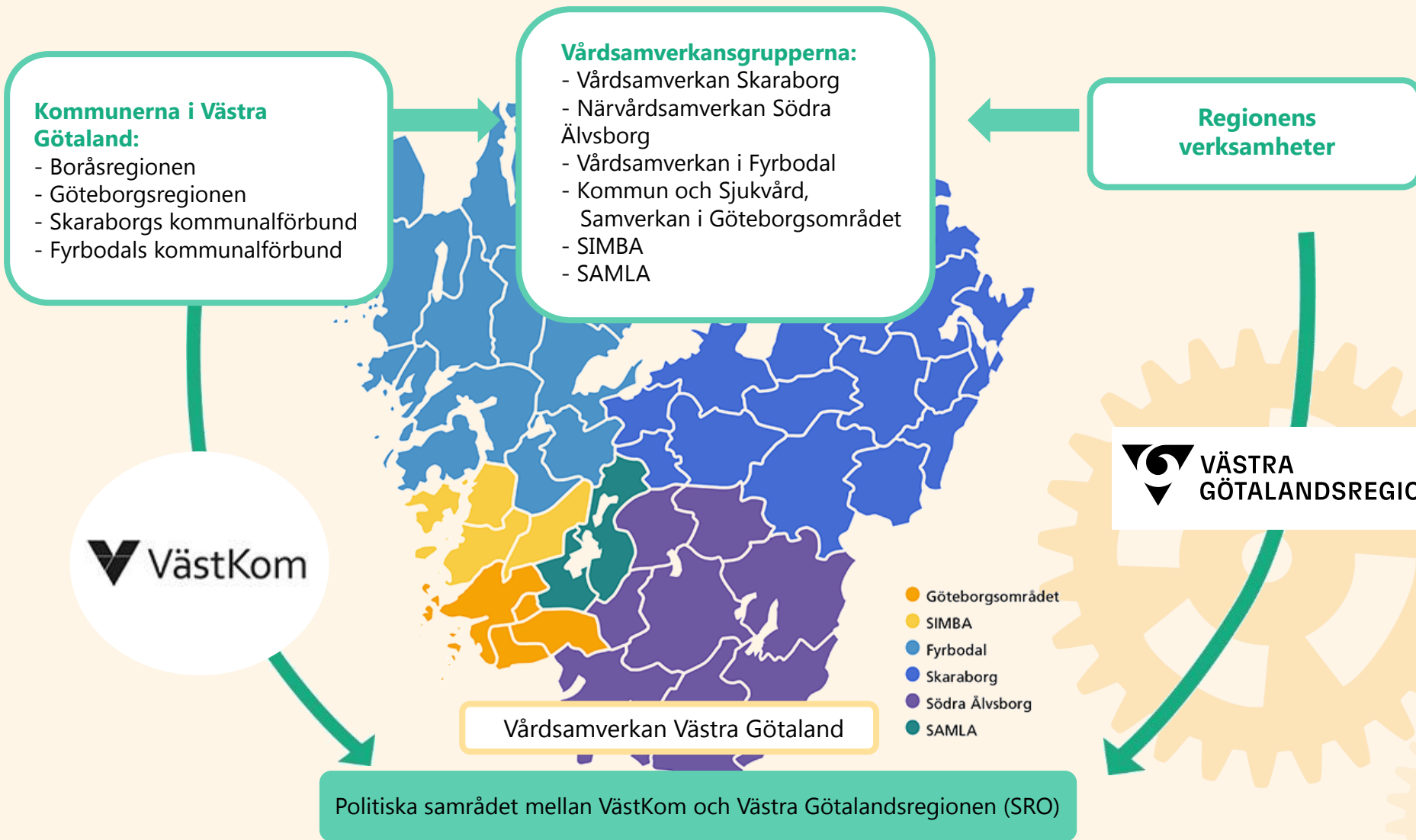
 VästKom

Vårdsamverkan Västra Götaland

Politiska samrådet mellan VästKom och Västra Götalandsregionen (SRO)

 VÄSTRA  
GÖTALANDSREGIONEN

- Göteborgsområdet
- SIMBA
- Fyrbodal
- Skaraborg
- Södra Älvsborg
- SAMLA



# Struktur för vårdsamverkan i Göteborgsområdet

*Politisk nivå*

Politiskt samråd

Politiskt presidium, beredning

*Strategisk  
övergripande nivå*

Ledningsgrupp för samverkan, LGS

Styrgrupp

Samverkanskontoret

*Processorienterade  
temagrupper*

Temagrupp  
Barn och unga

Temagrupp  
Rehabilitering och  
habilitering

Temagrupp  
Psykiatri

Temagrupp  
Äldre

*Lokal  
samverkan*

NOSAM

(Närområdessamverkan)

Finns i varje stadsområde/kommun i Göteborgsområdet:

Göteborg:  
10 NOSAM: Angered, Askim/Frölunda/Högsbo,  
Centrum, Lundby, Majorna/Linné, Norra  
Hisingen, Västra Göteborg, Västra Hisingen,  
Örgryte/Härlanda, Östra Göteborg

Partille

Härryda

Mölnadal

Öckerö

Samverkan på individnivå, ISAM

# Befolkning

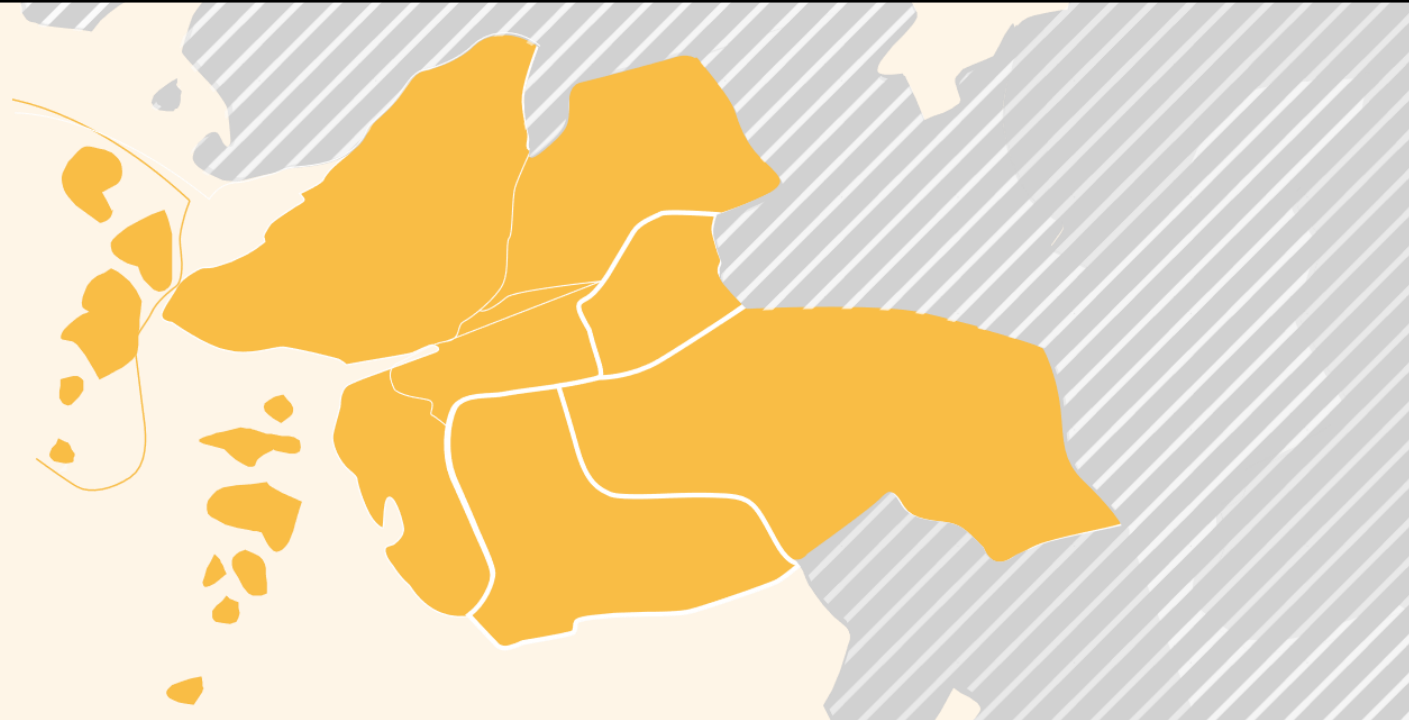
Göteborg 608 993

Härryda 40 003

Möln dal 71 420

Partille 41 060

Öckerö 12 771



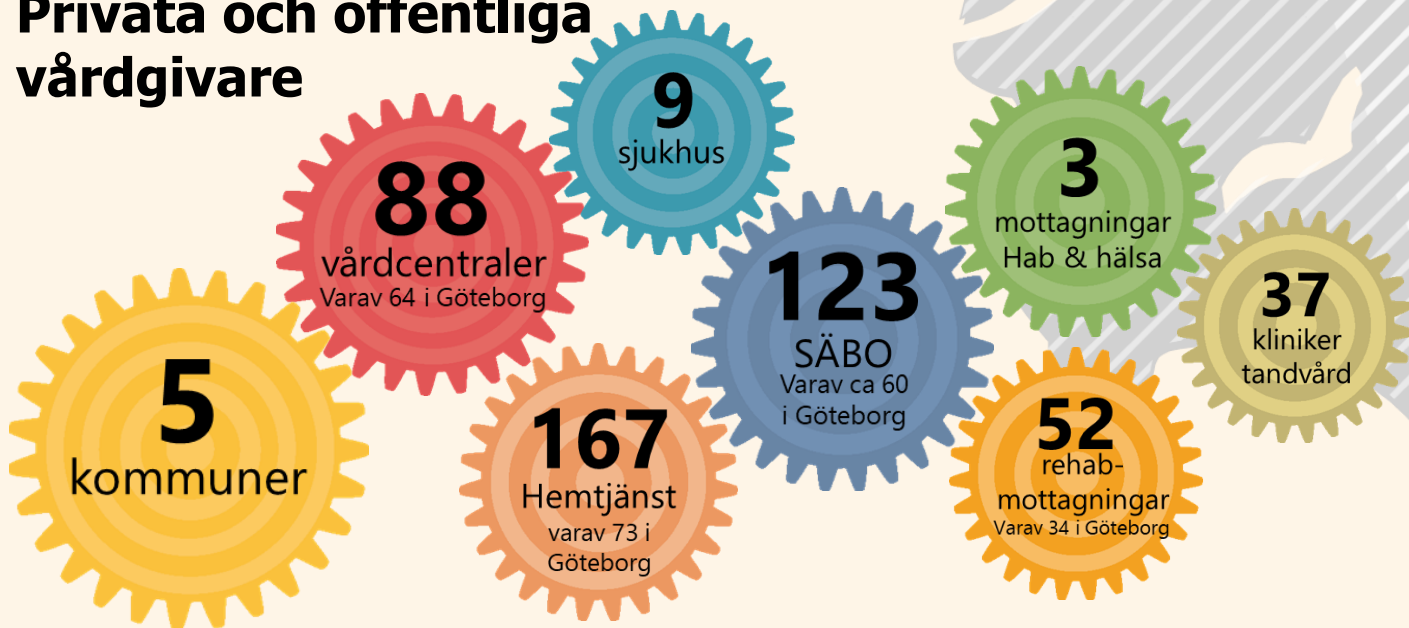
774 247

invånare i  
Göteborgsområdet

44 %

av befolkningen i  
regionens invånare

## Privata och offentliga vårdgivare



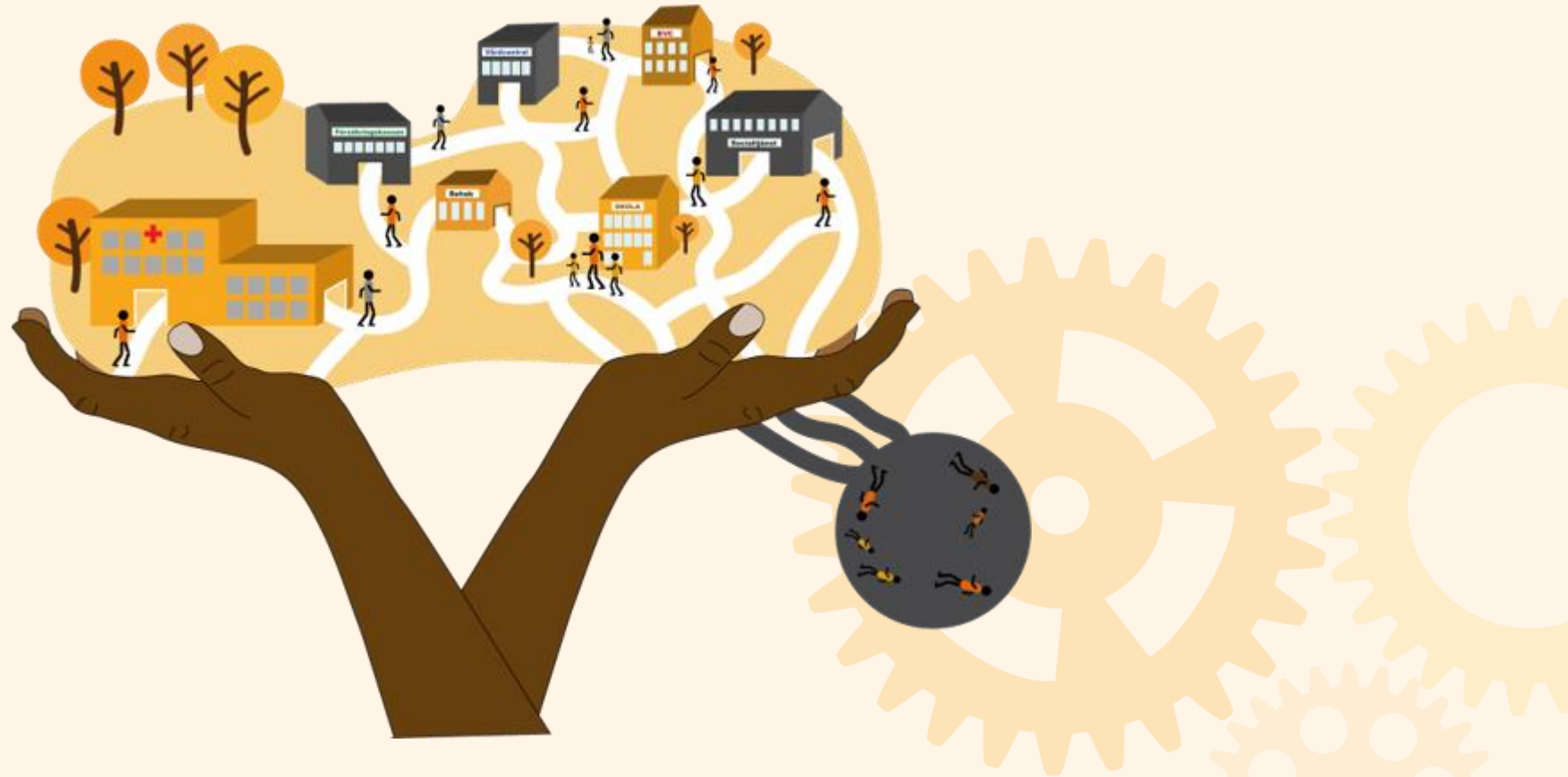
# Vårt uppdrag



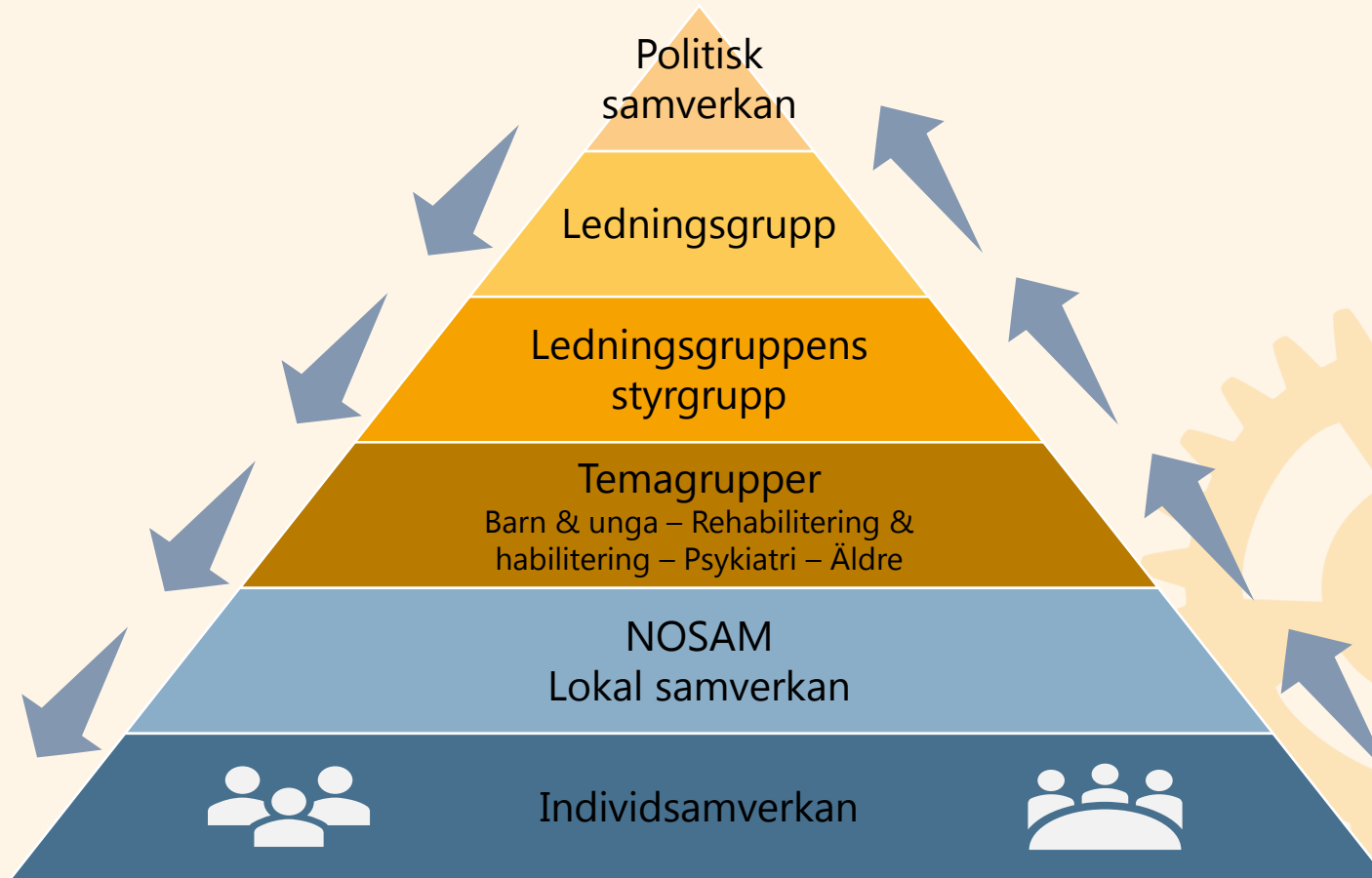
# Beslut

- Förankring av ställningstagande/beslut innebär att varje huvudman ansvarar för att fatta beslut och genomföra i den egna linjen/organisation
- Beslut i enighet eftersträvas
- Samtliga chefsnivåer behöver vara delaktiga i besluten om samverkan

# Samverkan mellan kommun och sjukvård för den enskildes bästa



# Kommunikationsflöde Samverkansprocesser



# Vårt uppdrag:

## ÖVERGRIPANDE MÅL

Samverkan mellan kommun och region ska utjämna skillnader i hälsa.

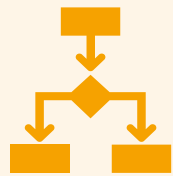
## SYFTE

Att effektivt samordna och individanpassa insatser så att den enskilde får hälso- och sjukvård, tandvård, stöd och omsorg av god kvalitet.



# Uppdrag och ansvar

för ledamöter i LGS, temagrupper och NOSAM:



**Förankra frågor (besluta) och genomföra** i den egna organisationen.



**Bära information** till och från de organisationer/verksamheter man representerar.



**Kontinuitet och mandat** är viktigt för att kunna förankra och genomföra.



# Fokus på jämlik hälsa i vårdsamverkan

## MÅLGRUPP

Personer i behov av insatser från både kommun och region.

## ATT BEAKTA

Socioekonomiskt utsatta grupper

Nyanlända till Sverige

Kön

Personer med funktionsnedsättning

# Styrdokument för Vårdsamverkan i Göteborgsområdet



# Prioriterade fokusområden

**Två prioriterade fokusområden utifrån Samverkansplanens övergripande mål:  
Utjämna skillnader i hälsa**

**Trygga, säkra och effektiva  
vårdövergångar**



**Främja hälsa och  
förebygga ohälsa**



# Styrdokument för vårdsamverkan barn och unga - Överenskommelse om samverkan för barns och ungas hälsa

- **Främja och tydliggöra struktur och ansvar för samverkan**
  - Kännedom om eget och samverkansparters uppdrag
  - Styrning av samverkan enligt ledningsstrukturen för samverkan för vård och omsorg i länet (vårdsamverkan)
  - Uppdrag att efterfråga följsamhet till regelverk
  - SIP barn och unga verktyg för samverkan
- **Tidiga samordnade insatser ska motverka svåra och komplexa problem för barnet senare i livet**
- **Barnet och vårdnadshavare ska ges tillfälle att påverka insatserna – delaktighet**
- **Säkra hälso- och sjukvård och skola till barn och unga placerade i samhällsvård**



# Tillämpningsanvisningar för överenskommelsen i Göteborgsområdet – framtagna av arbetsgrupp i Temagrupp barn och unga.

Fyra avsnitt:

- 1. Struktur för samverkan** – uppdragsbeskrivning för samverkansgrupper, uppdrag om att samverka på individnivå enligt SIP-riktlinjen.
- 2. Tidiga insatser** – uppdrag om att utveckla arbetet med tidiga insatser, inkluderat familjecentrerat arbetssätt.
- 3. Delaktighet** – uppdrag om att utveckla arbetet med att låta barn bli delaktiga ur ett barnrättsperspektiv.
- 4. Samverkan för barn och unga placerade i samhällsvård** – uppdrag för utsedda verksamheter om att säkra hälso-och sjukvård, tandvård och skolgång för målgruppen.

Dessutom: **gemensamma utvecklingsområden** (gemensamma IT-system), begreppslista och länklista.

[Länk till tillämpningsanvisningarna \(rev 2024-06-04\)](#)



# Satsning på spridning av Tillämpningsanvisningarna genom dialogkonferenser

Ta del av genomförda spridningskonferenser på:

## Samverkan för barns och ungas hälsa

Konferenserna följer kapitlen i anvisningarna:

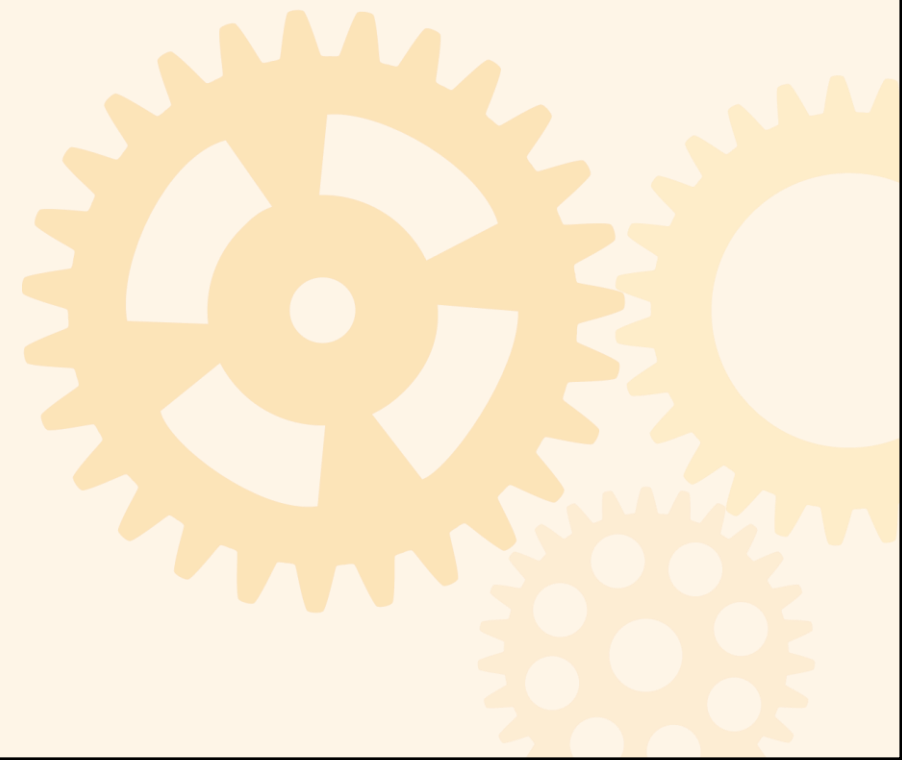
- Ledningsstruktur för samverkan
- Tidiga insatser
- Delaktighet
- Barn och unga placerade i samhällsvård – **MED FILM!**

Tillämpningsanvisningarna syftar till att underlätta för verksamheterna att **samverka kring barn och unga**, där så behövs. Inga barn och unga ska falla mellan stolarna.



# Temagrupp Barn och unga

- Verksamhetschefer från socialtjänst, elevhälsa, förskola, skola, funktionsstöd, gymnasium, vårdcentral/UPH, habilitering, tandvård, BUP, DSBS, ANS (SiV), Regionhälsan BUM och UM
- Fem kommuner
- Barnen i fokus – vad kan min verksamhet bidra med?
- Referensgrupp för delaktighet
- Beredningsgrupp
- Processtöd
- Webbsida
- Omvärldsbevakning





# Barn och unga ska lyckas i skolan

Samverkans-  
plattform  
Temagrupp Barn  
och Unga

Familje-  
centrerat  
arbetsätt  
som grund

SIP som  
verktyg, stöd  
och struktur

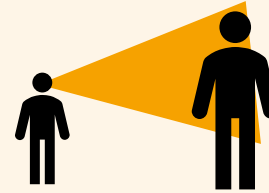
Barn-  
rättsperspektivet  
genomsyrar  
samverkan

# Barnets bästa



## Barnperspektiv

Vuxens perspektiv  
på barn, samhällets  
syn på barn



## Barnets perspektiv

Det individuella barnets  
perspektiv, delaktigheten



## Barnrättsperspektiv

Att se på en fråga utifrån  
de rättigheter barnet har  
enligt barnkonventionen

## Definitioner

# Temagrupp barn och ungas referensgrupp för delaktighet

## Stärka arbetet för barn och unga genom brukarperspektiv

[Referensgrupp för delaktighet - Vårdsamverkan i Göteborgsområdet](#)



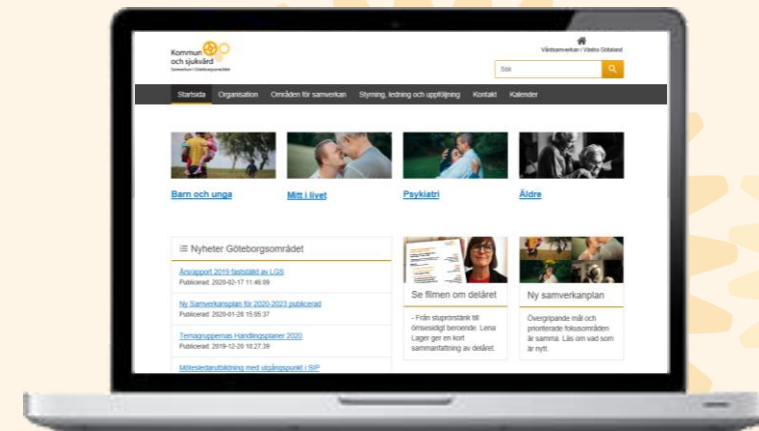
- 4 möten/år
- Uppdragshandling
- Informationsutbyte – aktuella frågor
- Referensgruppens frågor på temagruppsmöten
- Inbjuds till arbetsgrupper
- Identifiera områden för samverkan och utveckling utifrån ett brukarperspektiv.

Rädda Barnen  
Autism Göteborg  
Barnrättsorganisationen BRIS  
NSPH (Nationell Samverkan för Psykisk Hälsa)  
Barnrättsorganisationen Maskrosbarn  
Barncancercentrum

[www.vardsamverkan.se/goteborgsomradet](http://www.vardsamverkan.se/goteborgsomradet)

” En självklar mötesplats för oss som arbetar med samverkan i Göteborgsområdet.

- Nyheter
- Mallar
- Kontaktuppgifter
- Presentationsmaterial
- Nyttiga länkar
- Styrdokument
- Introduktionspaket
- Minnesanteckningar
- Ledamöter
  - Temagrupper
  - NOSAM
  - LGS
  - Politisk samråd



[www.vardsamverkan.se/goteborgsomradet-tg-barnochunga](http://www.vardsamverkan.se/goteborgsomradet-tg-barnochunga)

# Ledningsgruppen (LGS)

Gruppen består av förvaltningschefer eller motsvarande mandat från ingående kommuner, regional primärvård samt sjukhus, närsjukhus, habilitering och hälsa, och tandvård.

Ledamöterna utses av respektive part/PrimÖR för privata vårdgivare och representerar utifrån roll och ansvar i förvaltningsstrukturen.

[Uppdragsbeskrivning Kommun och sjukvård Samverkan i Göteborgsområdet.pdf](#)



# Samverkan ska alltid leda till ett mervärde för barnet.

