

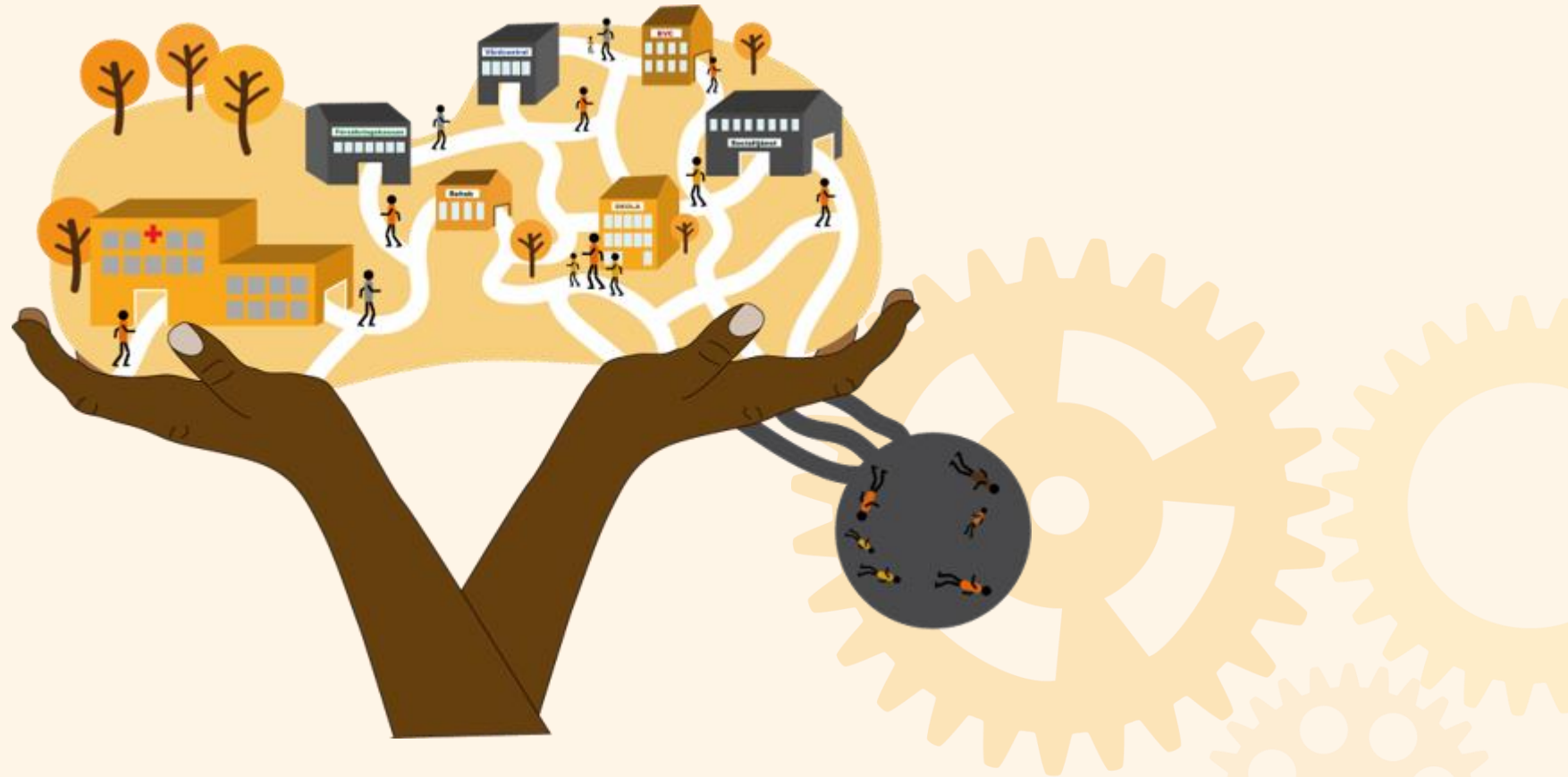


Vårdsamverkan i  
Göteborgsområdet

# Vårdsamverkan i Göteborgsområdet

**Politiskt samråd – LGS – Temagrupper – NOSAM**

# Samverkan mellan kommun och sjukvård för den enskildes bästa



# Vårt uppdrag:

## ÖVERGRIPANDE MÅL

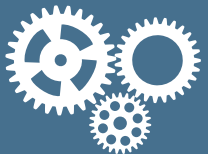
Samverkan mellan kommun och region ska utjämna skillnader i hälsa.

## SYFTE

Att effektivt samordna och individanpassa insatser så att den enskilde får hälso- och sjukvård, tandvård, stöd och omsorg av god kvalitet.

## MÅLGRUPP

Personer i behov av insatser från både kommun och region.



# Prioriterade fokusområden

**Trygga, säkra och effektiva  
vårdövergångar**



**Främja hälsa och  
förebygga ohälsa**



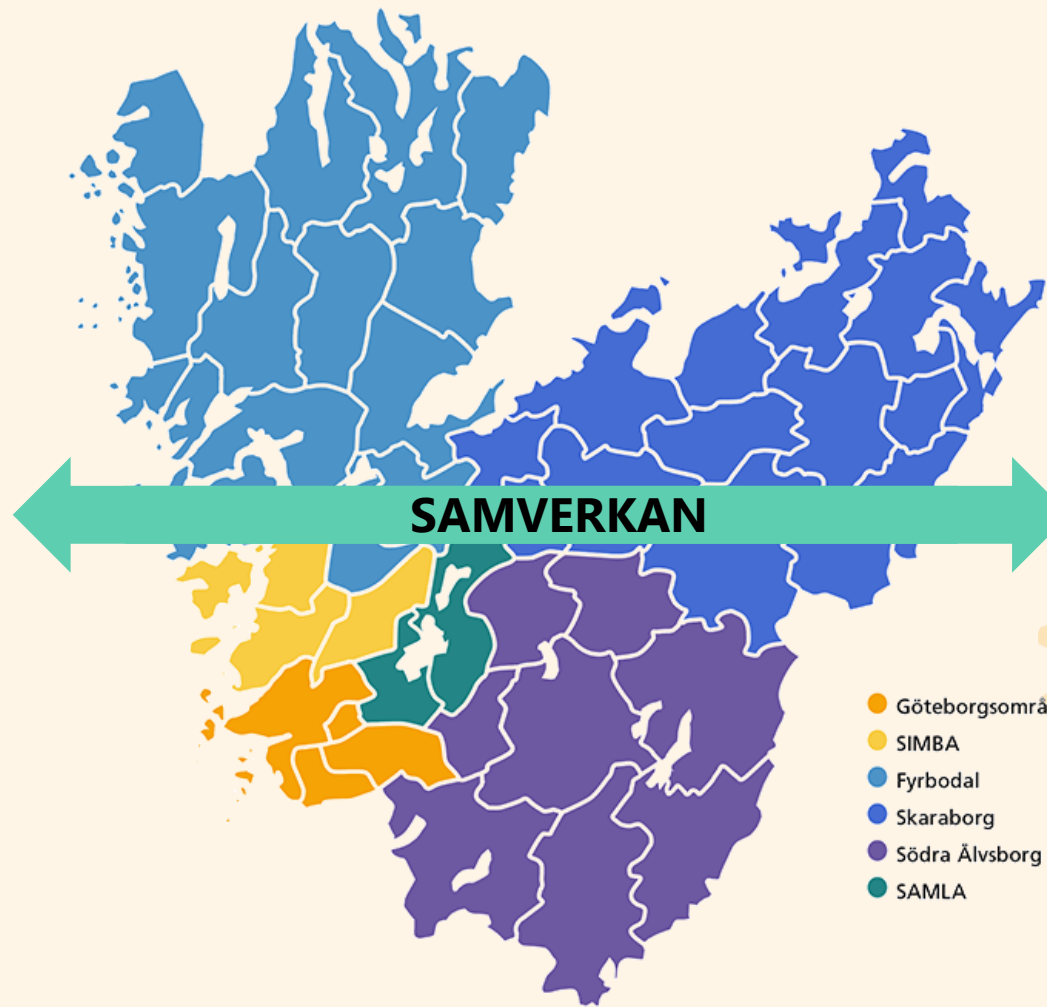
# Styrdokument för Vårdsamverkan i Göteborgsområdet



# Vårdsamverkan i Västra Götaland (VVG)

49 kommuner

 VästKom



**SAMVERKAN**



**VÄSTRA  
GÖTALANDSREGIONEN**

- Göteborgsområdet
- SIMBA
- Fyrbodalen
- Skaraborg
- Södra Älvsborg
- SAMLA

# Vårdsamverkan i Västra Götaland

## Kommunerna i Västra Götaland:

- Boråsregionen
- Göteborgsregionen
- Skaraborgs kommunalförbund
- Fyrbodals kommunalförbund

## Vårdsamverkansgrupperna:

- Vårdsamverkan Skaraborg
- Närvårdsamverkan Södra Älvsborg
- Vårdsamverkan i Fyrbodal
- Kommun och Sjukvård, Samverkan i Göteborgsområdet
- SIMBA
- SAMLA

## Regionens verksamheter

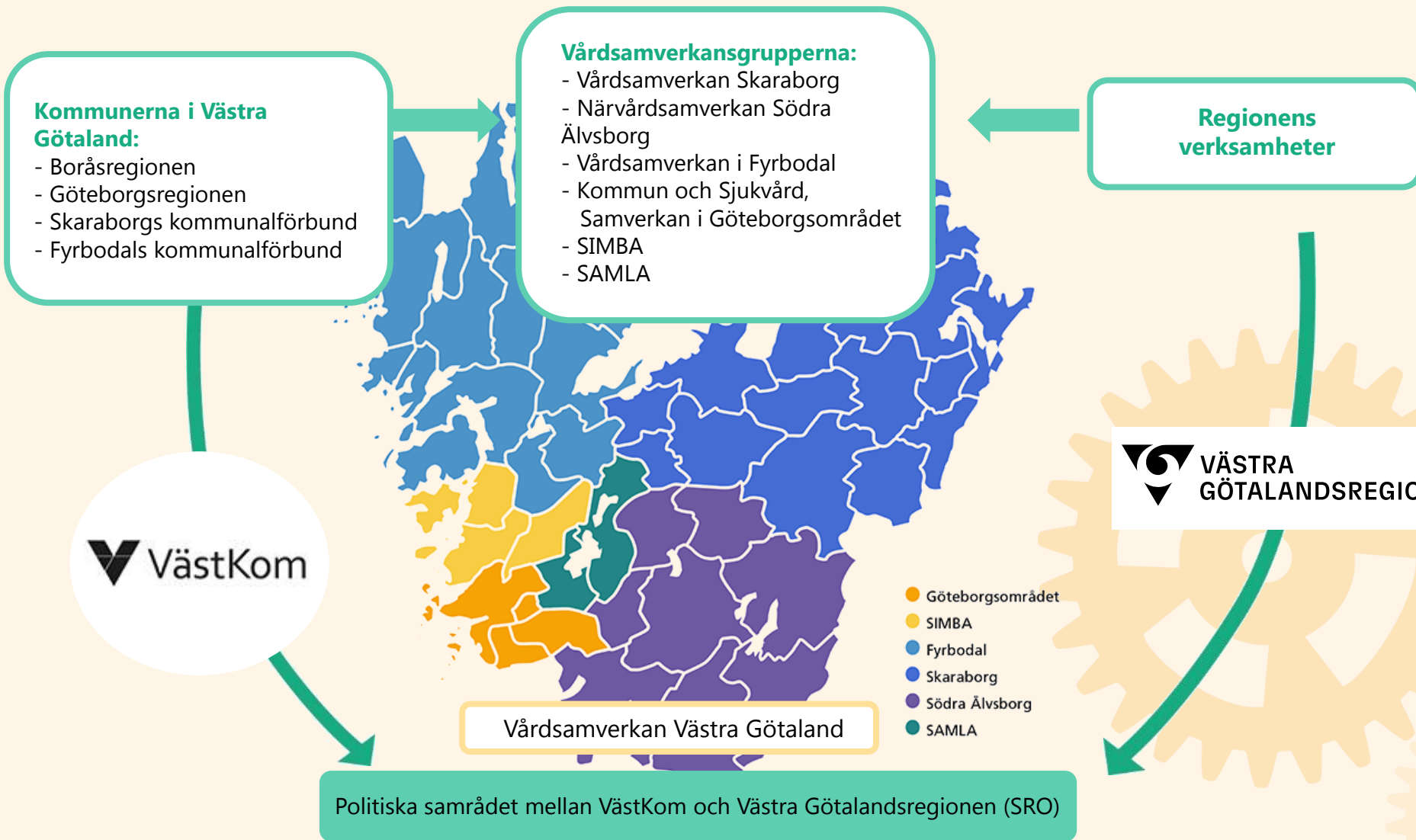
 VästKom

Vårdsamverkan Västra Götaland

Politiska samrådet mellan VästKom och Västra Götalandsregionen (SRO)

 VÄSTRA  
GÖTALANDSREGIONEN

- Göteborgsområdet
- SIMBA
- Fyrbodal
- Skaraborg
- Södra Älvsborg
- SAMLA



# Befolkning

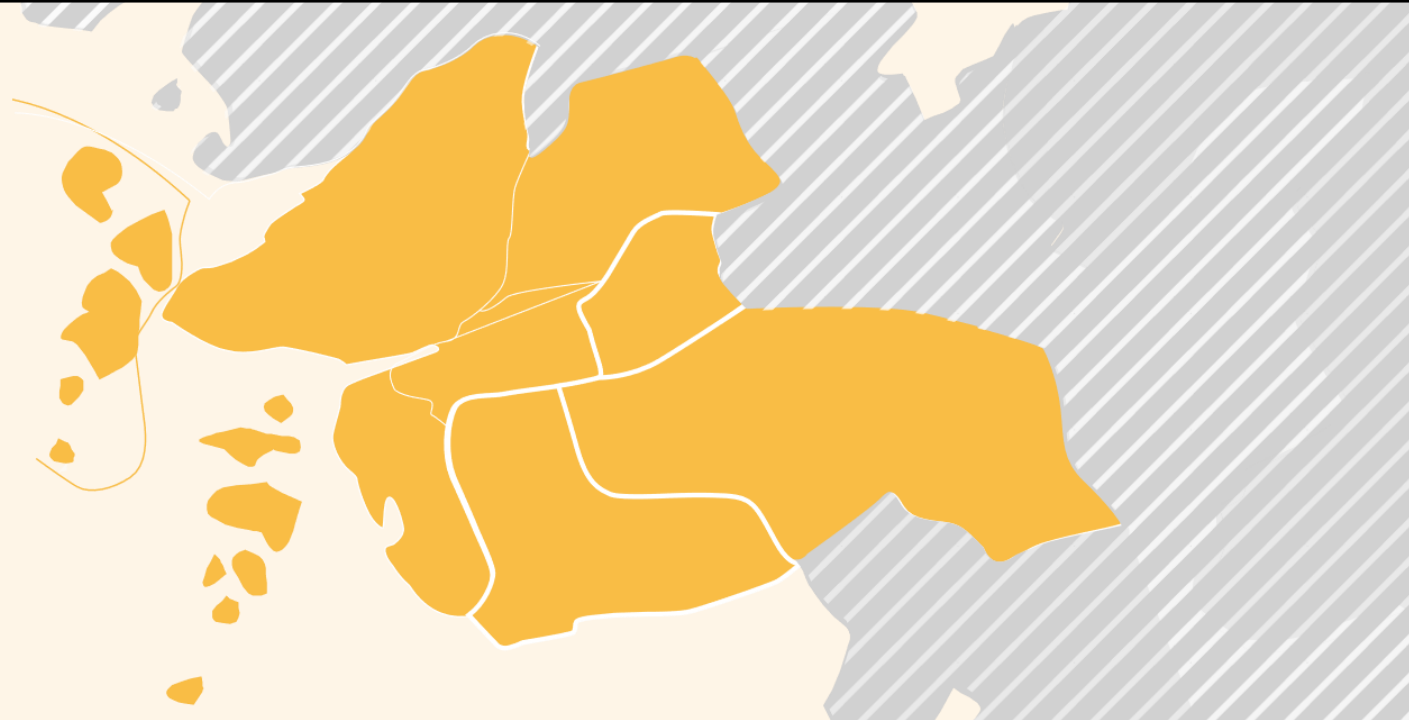
Göteborg 608 993

Härryda 40 003

Möln dal 71 420

Partille 41 060

Öckerö 12 771



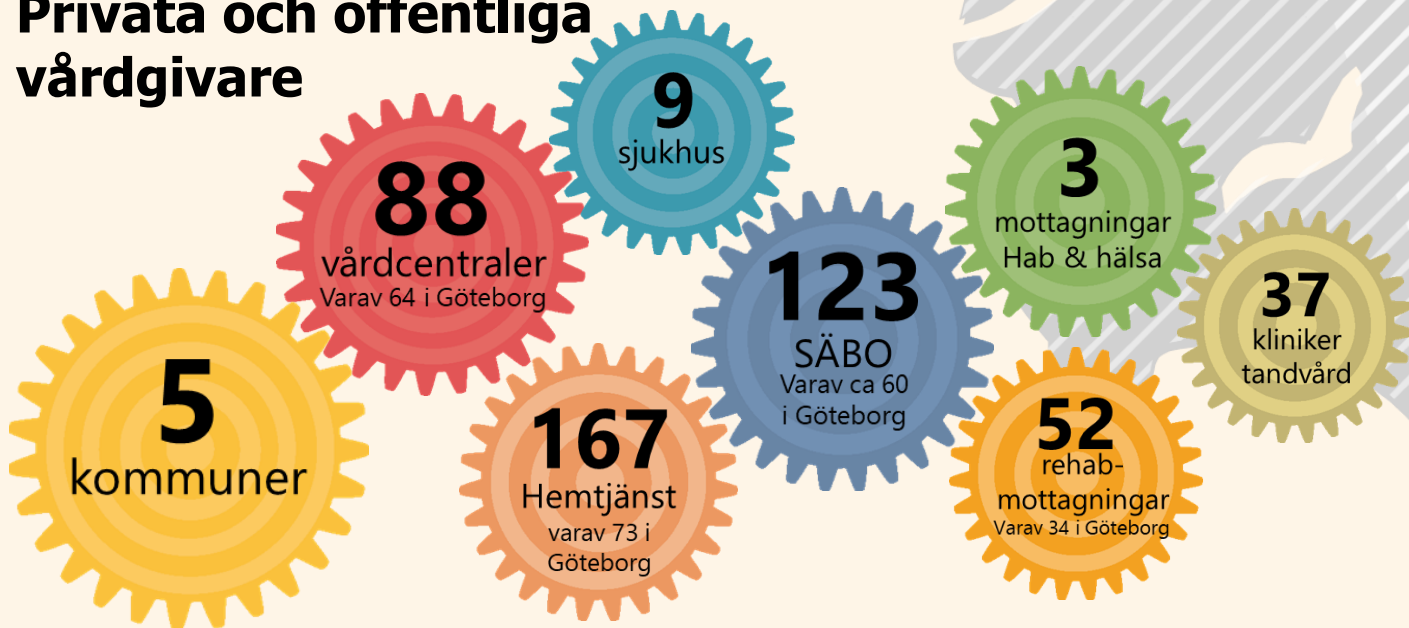
774 247

invånare i  
Göteborgsområdet

44 %

av befolkningen i  
regionens invånare

## Privata och offentliga vårdgivare



*Politisk nivå*

Politiskt samråd

Politiskt presidium, beredning

*Strategisk övergripande nivå*

Ledningsgrupp för samverkan, LGS

Styrgrupp

Samverkanskontoret

*Processorienterade temagrupper*

Temagrupp  
Barn och unga

Temagrupp  
Rehabilitering och  
habilitering

Temagrupp  
Psykiatri

Temagrupp  
Äldre

*Lokal samverkan*

NOSAM

(Närområdessamverkan)

Finns i varje stadsområde/kommun i Göteborgsområdet:

Göteborg:

10 NOSAM: Angered, Askim/Frölunda/Högsbo,  
Centrum, Lundby, Majorna/Linné, Norra  
Hisingen, Västra Göteborg, Västra Hisingen,  
Örgryte/Härlanda, Östra Göteborg

Partille

Härryda

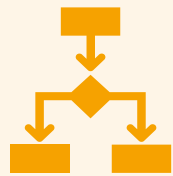
Mölnadal

Öckerö

Samverkan på individnivå, ISAM

# Uppdrag och ansvar

för ledamöter i LGS, temagrupper och NOSAM:



**Förankra frågor (besluta) och genomföra** i den egna organisationen.



**Bära information** till och från de organisationer/verksamheter man representerar.

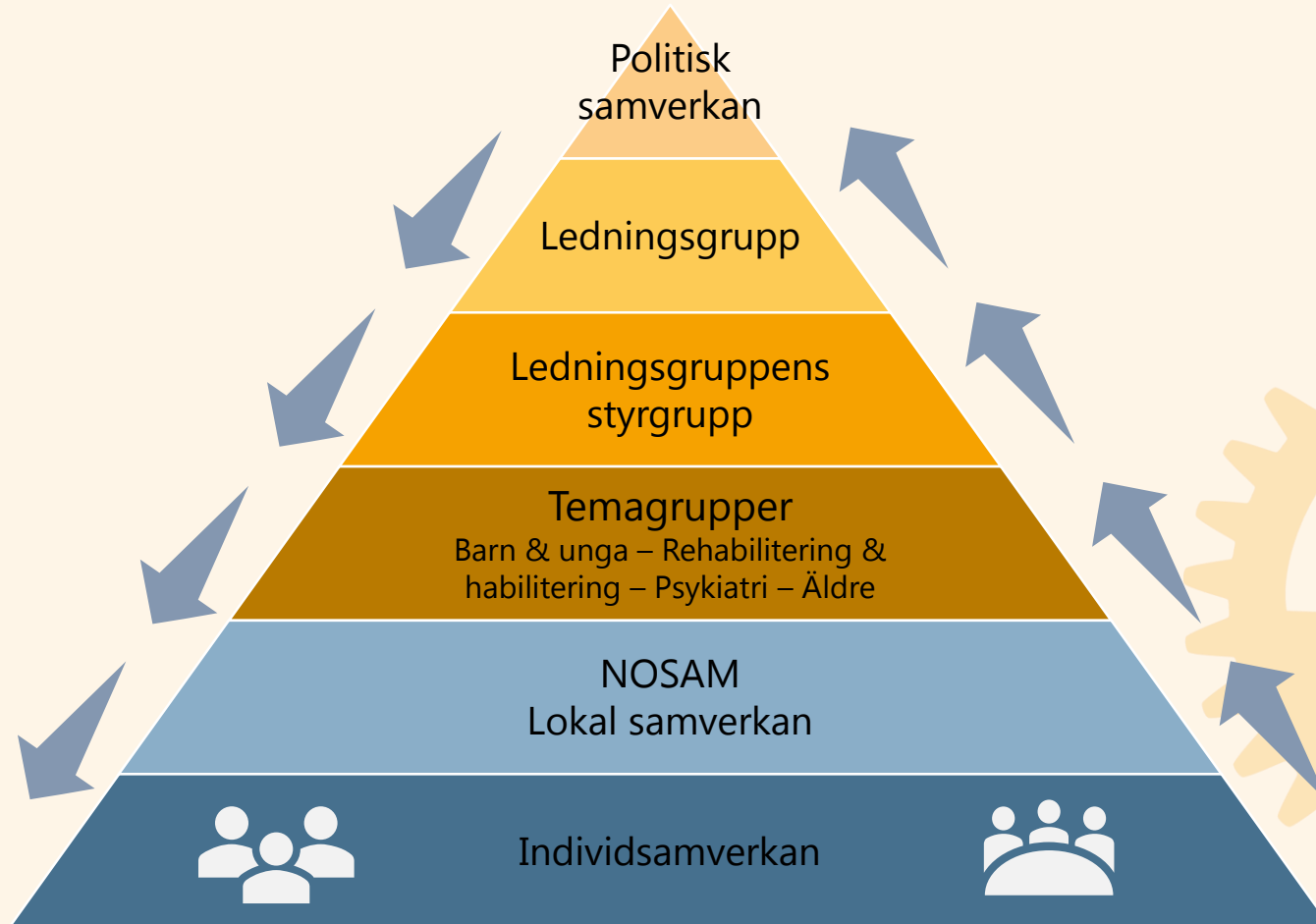


**Kontinuitet och mandat** är viktigt för att kunna förankra och genomföra.

# Beslut

- Förankring av ställningstagande/beslut innebär att varje huvudman ansvarar för att fatta beslut och genomföra i den egna linjen/organisation
- Beslut i enighet eftersträvas
- Samtliga chefsnivåer behöver vara delaktiga i besluten om samverkan

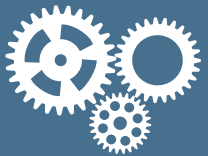
# Kommunikationsflöde Samverkansprocesser



# Politiskt samråd

Ett organ för samverkan mellan Västra Götalandsregionen och Göteborgs stad, Mölndals stad, Härryda kommun, Partille kommun och Öckerö kommun i frågor kring vård, stöd och omsorg för och med personer som är i behov av insatser från kommun och region.

Uppdragsbeskrivning finns på hemsidan för Vårdsamverkan i Göteborgsområdet: [Styrdokument - Vårdsamverkan i Göteborgsområdet](#)



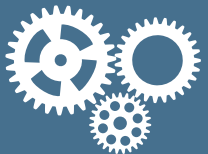
Vårdsamverkan i  
Göteborgsområdet

# Ledningsgruppen (LGS)

Gruppen består av förvaltningschefer eller motsvarande mandat från ingående kommuner, regional primärvård samt sjukhus, närsjukhus, habilitering och hälsa, och tandvård.

Ledamöterna utses av respektive part/PrimÖR för privata vårdgivare och representerar utifrån roll och ansvar i förvaltningsstrukturen.

Uppdragsbeskrivning finns på hemsidan för Vårdsamverkan i Göteborgsområdet: [Styrdokument - Vårdsamverkan i Göteborgsområdet](#)

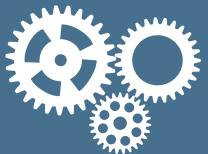


# Temagrupperna

Temagrupperna består av verksamhetsansvariga chefer i linjeorganisationen eller annan nyckelperson med specifik kunskap samt processledare för temagrupp.

Ledamöterna utses av respektive organisation, har kompetens utifrån temagruppens uppdrag och får mandat att samarbeta. Samverkan är en pågående process och kontinuitet är viktig.

Uppdragsbeskrivning finns på hemsidan för Vårdsamverkan i Göteborgsområdet: [Styrdokument - Vårdsamverkan i Göteborgsområdet](#)



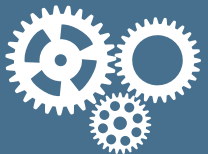
# NOSAM

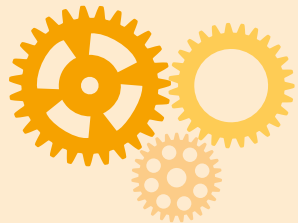
I NOSAM sitter valda lämpliga funktioner från ingående parter. Ledamöterna utses av respektive organisation med mandat att samarbeta. Samverkan är en pågående process och kontinuitet är viktigt. Ersättare utses inte. Brukarmedverkan ska genomsyra samtliga områden. Sahlgrenska Universitetssjukhuset (SU) utser kontaktpersoner och representanter ska bjudas in vid behov.

Uppdragsbeskrivning finns på hemsidan för Vårdsamverkan i Göteborgsområdet: [Styrdokument - Vårdsamverkan i Göteborgsområdet](#)

# Samverkanskontoret

- Tre processledare som ansvarar för fyra temagrupper samt för övriga fasta eller tillfälliga arbetsgrupper/projekt
- Processledarna är även kontaktpersoner för NOSAM
- Kommunikatör och administratör som stöd
- Processledare för LGS och Politiskt samråd
- Alla processledare har en projektanställning med sin grundanställning inom verksamhet i Kommun eller Region



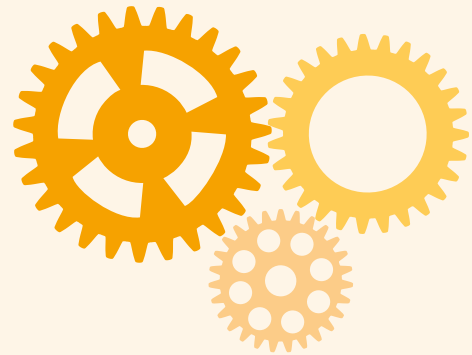


Vårdsamverkan i  
Göteborgsområdet

**Hitta mer info om vårdsamverkan,  
mötesanteckningar, kontaktuppgifter m.m. på :**

**[www.vardsamverkan.se/goteborgsomradet](http://www.vardsamverkan.se/goteborgsomradet)**

Prenumerera på vårt nyhetsbrev: [Nyhetsbrev - Vårdsamverkan i Göteborgsområdet](#)



# Vårdsamverkan i Göteborgsområdet