

Vårdsamverkan i
Göteborgsområdet

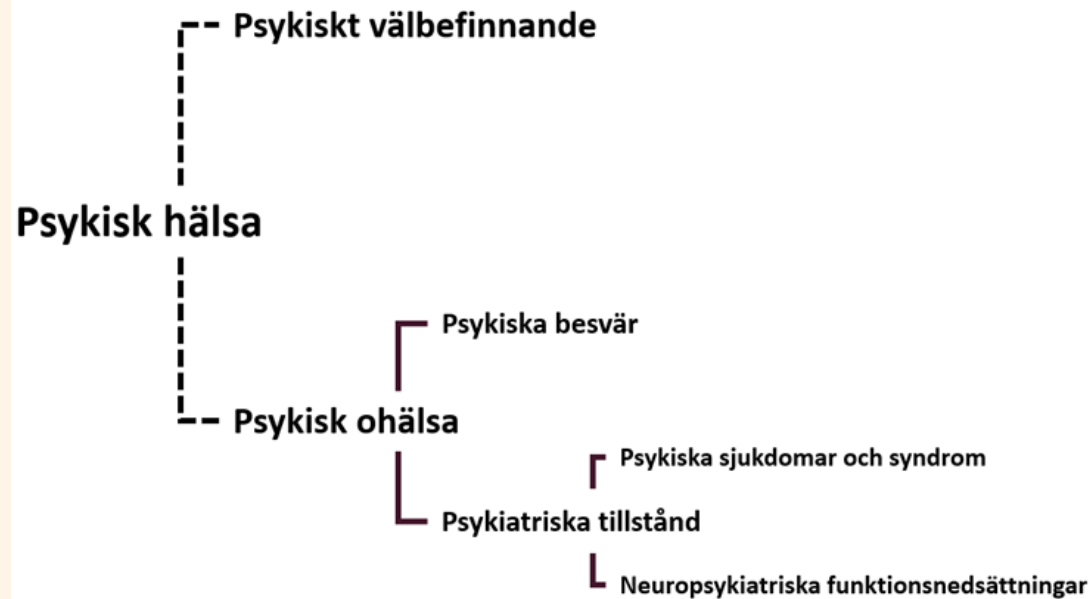
Samverkan för sammansålln patientresa vid psykisk ohälsa

Ingen ska falla mellan stolarna

2026-02-09

Begreppsanvändning: psykisk ohälsa

Källa: Socialstyrelsen (Begrepp inom området psykisk hälsa, PM, version 1.1, juli 2024)



Projektet utgår från Socialstyrelsens (m.fl.) begreppsmodell där psykisk ohälsa innefattar både psykiska besvär och psykiatriska tillstånd.

Båda orsakar lidande, för individen själv eller omgivningen.

Uppdragsgivare

Vårdsamverkan i Göteborgsområdet. En delregional vårdsamverkan som innefattar 5 kommuner

Befolkning

Göteborg 604 616

Härryda 39 875

Mölnadal 70 534

Partille 40 730

Öckerö 12 819

768 574

invånare i
Göteborgsområdet

43,5%

av befolkningen i
regionens invånare



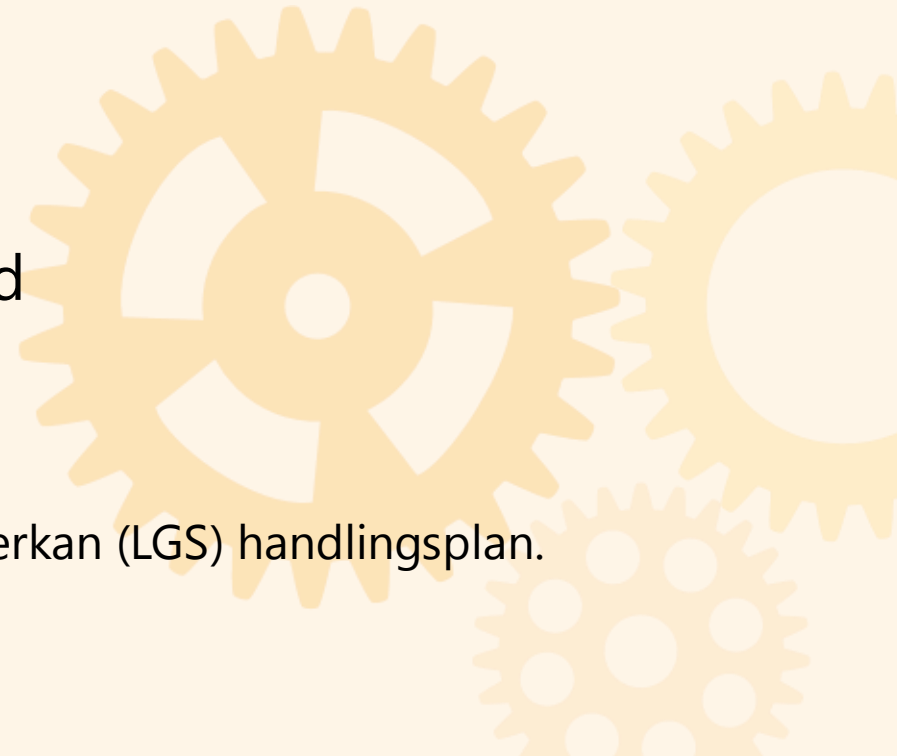
Varför genomförs projektet?

Personer med sammansatta behov och komplex behovsbild, (t.ex. psykisk ohälsa och beroende), faller mellan stolarna när de bollas mellan verksamheter.

Konsekvenser:

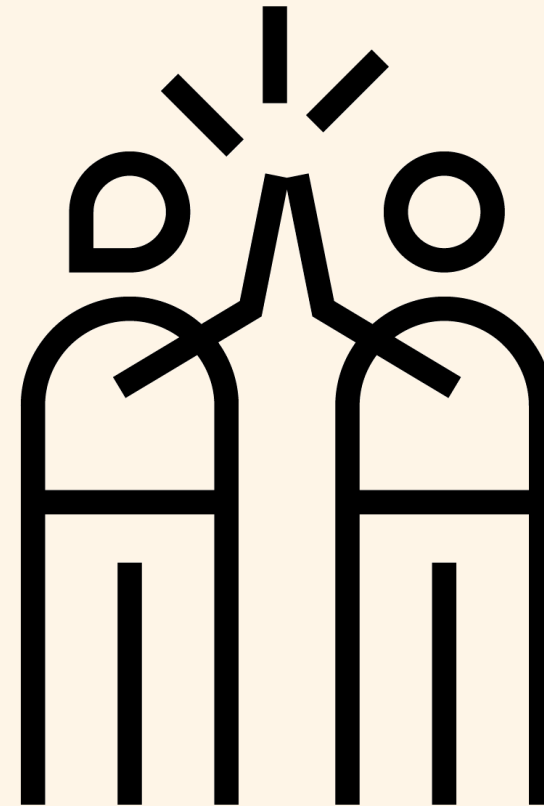
- Utebliven eller felaktig insats
- Ökad psykisk ohälsa, ökad självmedicinering, suicid
- Hög belastning på verksamheterna

Projektet är ett av två prioriterade områden i Ledningsgrupp för samverkan (LGS) handlingsplan.



Tjänstedesign & människocentrering

- Utgår från människors behov – önskad effekt för patienter, familjer och medarbetare
- Kartläggning och lösningar tas fram tillsammans med verksamheterna (*co-design*)
- Säkrar att modeller och arbetssätt fungerar i verksamheternas vardag



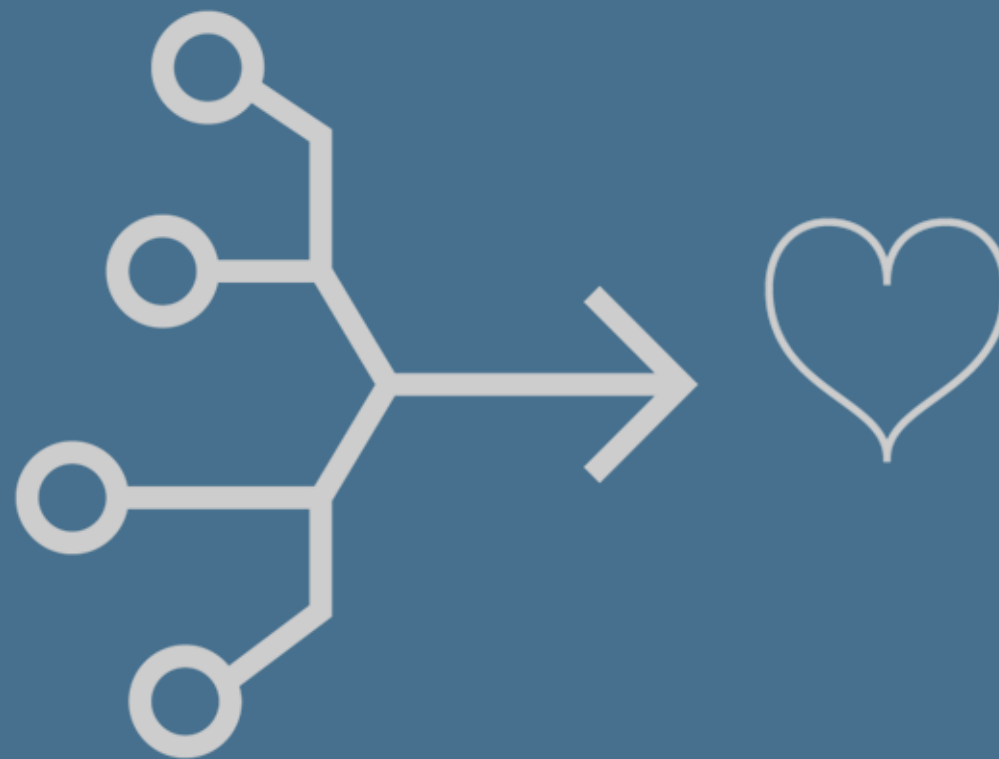
Vad projektet ska göra

Kartlägga var, när och varför personer med psykisk ohälsa inte får sina behov mötta, samt ta fram en människocentrerad lösning på hur detta kan undvikas.

Vision

Att personer med psykisk ohälsa som söker vård upplever att de tillsammans med professioner skapar en väg framåt mot bättre hälsa och livskvalitet.

** Professioner: De aktörer som är relevanta vid psykisk ohälsa, t.ex. inom vård, skola, socialtjänst eller ideell sektor. Såväl första kontakt som långsiktiga insatser.*



Prioriterade målgrupper

Övergripande målgrupp: Personer som söker stöd/vård och har sammansatta behov som kräver samordning mellan flera aktörer.

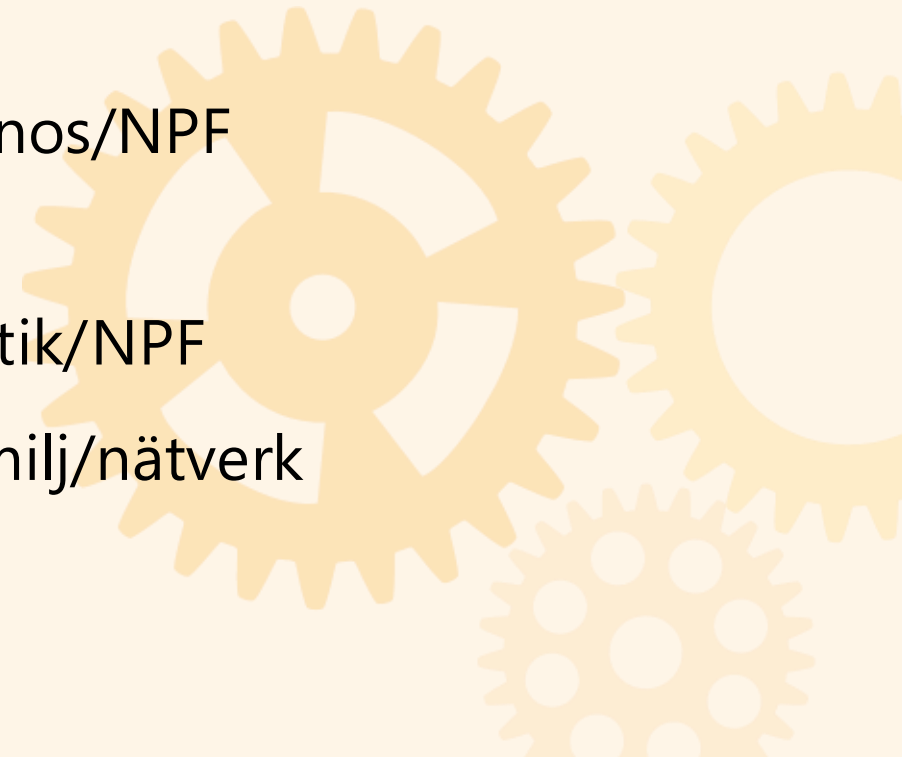
Fyra undermålgrupper prioriterades av de verksamheter som deltog i inledande workshops:

Vuxna med

- psykisk ohälsa + beroende
- psykisk ohälsa + annan psykiatrisk diagnos/NPF

Barn med

- psykisk ohälsa + sammansatt problematik/NPF
- psykisk ohälsa + bristande stöd från familj/nätverk



Effektmål Barn och unga

Barn & Unga med psykisk ohälsa (+vårdnadshavare) upplever:

1. Kontinuitet, tydlighet och tillit till process och samordning, oavsett aktör eller övergång.
2. Det är enkelt att få kontakt med vård och stöd och att hjälp finns tillgänglig inom rimlig tid*.
3. Hela deras situation tas i beaktande & de ges förutsättningar till delaktighet och förståelse i vård & stöd.
4. De får stöd redan vid oro eller tidiga symtom, och den första kontakten leder vidare till någon form av stöd.
5. De blir lyssnade på samt känner sig trygga och respektfullt bemötta av alla aktörer.

Verksamheter:

1. Aktörer har en gemensam bild av **vem** som ansvarar för **vad** och **när**, så att barnets/den unges behov möts genom insatser som hänger ihop.

** I rimlig tid för att göra skillnad samt i relation till problemets allvar.*

Effektmål Vuxna

Personen upplever:

1. Kontinuitet, tydlighet och tillit till process och samordning, oavsett aktör eller övergång.
2. Det är enkelt att få kontakt med vård och stöd och att hjälp finns tillgänglig inom rimlig tid.*
3. Hela deras situation tas i beaktande & de ges förutsättningar till delaktighet och förståelse i vård & stöd.
4. Vid psykisk kris: Möts av omedelbart stöd, får en tydlig plan för nästa steg och har alltid en kontaktperson som säkerställer kontinuitet i stöd.
5. Blir lyssnad på samt känner sig trygg och respektfullt bemött av alla aktörer.

** I rimlig tid för att göra skillnad samt i relation till problemets allvar.*

Verksamheter:

1. Aktörer har en gemensam bild av **vem** som ansvarar för **vad** och **när**, så att personens behov möts genom insatser som hänger ihop.

Projektprocess



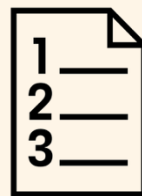
Vad vi vill uppnå

- Vision
- Effektmål



Utforska tillsammans

- Nuläge
- Önskat läge
- Glapp
- Vilka förutsättningar och hinder finns?



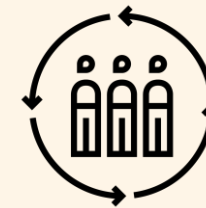
Prioritera & fokusera

- Vilka problem är viktigast att lösa?



Skapa tillsammans

- Lösningar på prioriterade problem



Validera lösningar

- Pröva och förbättra



Tidsplanen kan komma att justeras utifrån resultat i utforskningsfasen samt beroenden till nationella beslut och införande kopplat till samsjuklighetsreformen

Fördjupningsområden

- Remisser & SIP i förhållande till samverkan mellan aktörer
- Förväntningar och kunskap om varandras uppdrag
- Begrepp – tolkningar och betydelser
- Insatser (uppdrag) vs behov (individens)
- Systemkarta: aktörer och ansvar per funktion, alla huvudmän
- Avvikelseuppföljning i samverkan

Håll dig uppdaterad på projektsidan:

vardsamverkan.se/goteborgsomradet-sammanhallen-patientresa

Vad vi gärna vill ta del av

- Kartläggningar (psykisk ohälsa/samsjuklighet)
- Intervjuunderlag (prioriterade målgrupper + nyckelroller)
- Patientresor (barn/unga/vuxna – övergångar)
- Insikter om behov (målgrupp, närstående, verksamheter)
- Aktörs- och ansvarskartor
- Glapp och friktion i samverkan (konkreta exempel)
- Kontaktuppgifter till roller som bör bidra med underlag

Läs mer och följ projektet:

vardsamverkan.se/goteborgsomradet-sammanhallen-patientresa

Kontakt

Mia Johansson, Projektledare

Tjänstedesigner/facilitator

mia.johansson@consid.se

Tel. 076 -111 48 78

Lena Ekeröth, Processledare

Temagrupp barn och unga

lena.ekeroth@vgregion.se

Tel. 076 - 843 06 81

Anna Ström, Processledare

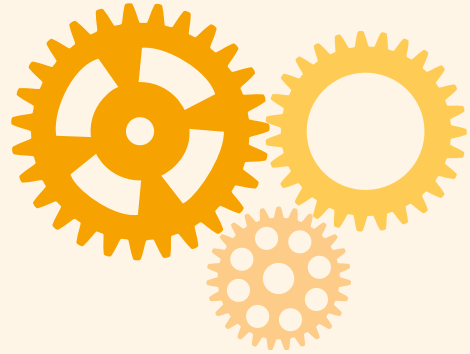
Temagrupp psykiatri

Temagrupp rehabilitering och habilitering

anna.strom@aldrevardomsorg.goteborg.se

Tel. 031-365 50 52

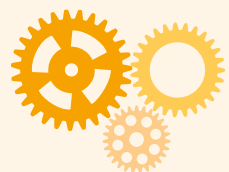
www.vardsamverkan.se/goteborgsomradet



Vårdsamverkan i Göteborgsområdet



Bilagor



Vårdsamverkan i
Göteborgsområdet

Förankringskedjor

