



Vårdsamverkan i
Göteborgsområdet

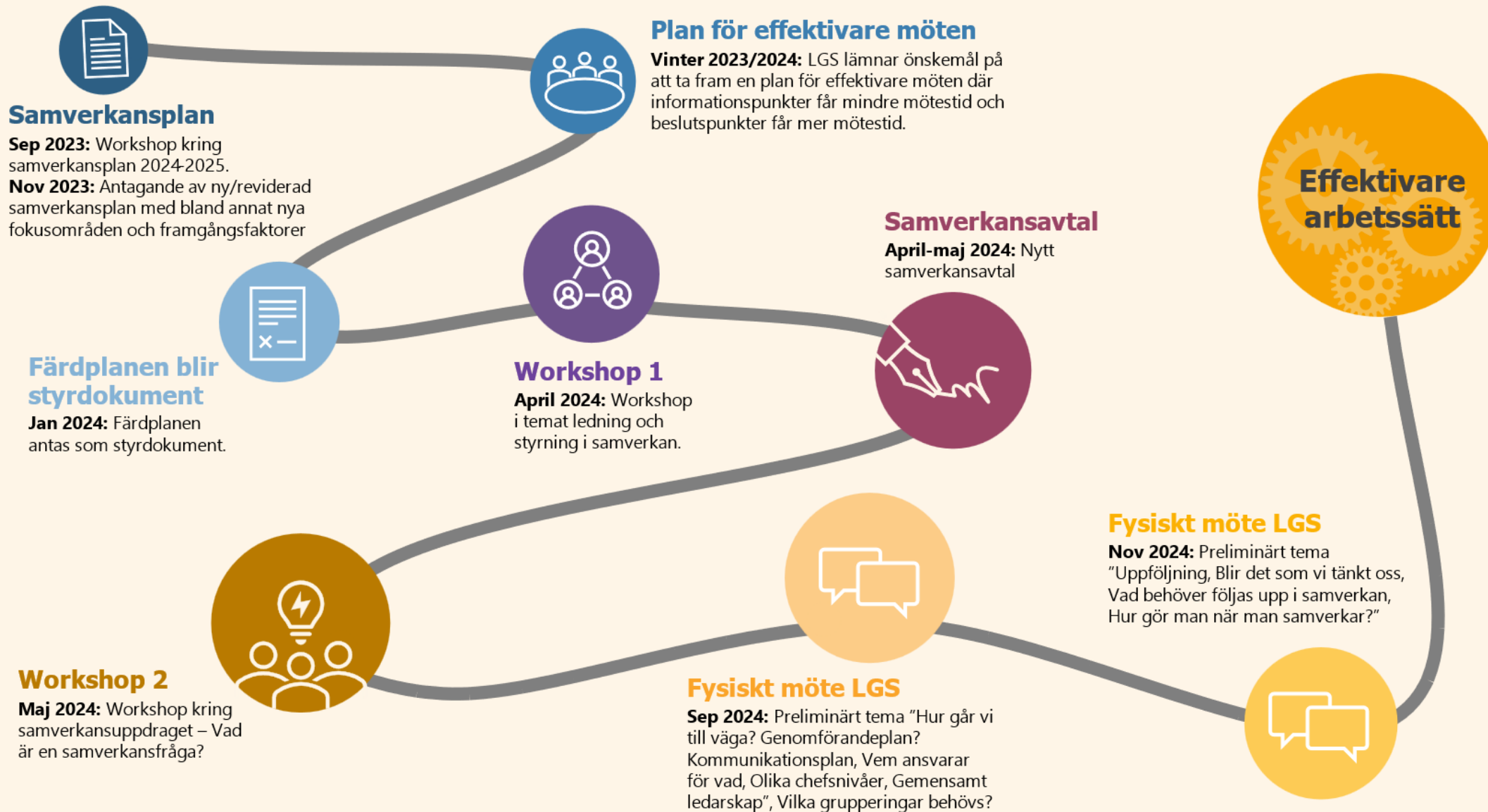
Temagrupp Barn och Unga

251203

Styrdokument för Vårdsamverkan i Göteborgsområdet



Vad har vi gjort och vart är vi på väg?



Samverkansplan 2024 - 2025

- Hösten 2023 beslutades om ändrad skrivning för prioriterade fokusområden i samverkansplanen.
- » Trygga, säkra och effektiva vårdövergångar ”.
- » Främja hälsa och förebygga ohälsa”
- *Politiken ville här se tydligare mätbara mål då man inte ansåg att det gick att utläsa i årsberättelsen.*
- Ledorden från politiken har varit
 - Effektiv – arbetsmetod – tydlig ledning och styrning
 - Konkreta och mätbara mål – effektmålen ett stöd i att nå mätbara mål i samverkan

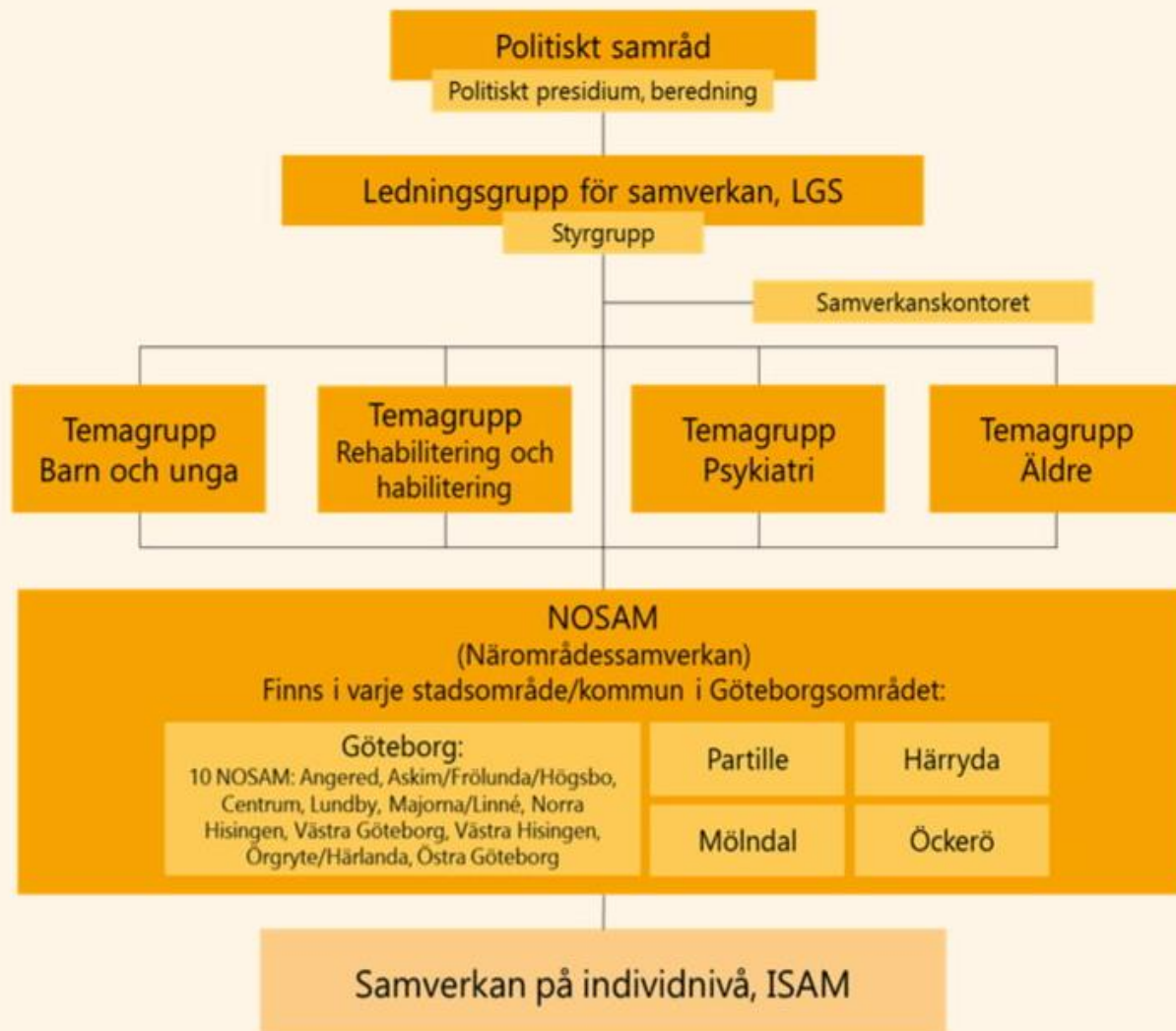
Handlingsplan

Resultat från workshop med politik och LGS

Tydlig ledning och styrning i samverkan för att möjliggöra en förändring

En handlingsplan istället för tolv. (Skapar en tydligare riktning och prioritering av frågor)

Handlingsplan Ledningsgruppen i samverkan Göteborgsområdet								
Vad/varför Skapa trygga vårdövergångar för invånaren	Aktivitet	Kopplade styrdokum ent	Nuläget	Önskat resultat	Mätbara mål	Ansvarig/ utförare för uppdraget	Finansiering	Uppföljning resultat
Slutenvårdsprocessen In- och utskrivning	Implementera projektresultat i verksamheterna	Riktlinje och rutin ”Trygg utskrivning från slutenvården” HoS avtalet. Lage om trygg utskrivning från slutenvården	Bristande informations överföring i SAMSA. Bristande kunskap om roll och ansvar. Arbetet sker enligt gammal lagstiftning. m.m.	Trygga, säkra och effektiv vårdövergånga r. Invånaren upplever en trygg, säker och sömlös vård.	Färre Uk dagar på slutenvården. Låg allvarlighetsgrad och noll patientskador i avvikelse mellan vårdgivare.	Arbetsgrupp på uppdrag av LGS. Första och andra linjens chefer i berörda verksamheter. Samtliga Tg och NOSAM	Kan delvis finansieras via statliga medel Ex: Spridningskonfe rens, utb. material.	Kvartalsvis uppföljning av statistik SAMSA och halvårsvis uppföljning avvikelser.
Öppenvårds processen	Kartlägga och beskriva invånarens/patientens resa mellan vårdgivare i öppenvården. Målgrupp – vuxna och barn och unga med psykisk ohälsa.	Riktlinje och rutin Öppenvårdspr ocessen. HoS avtalet.	Många verksamheter som ännu inte anslutit sig till IT verktyget SAMSA. m.m gör att patienten ”faller mellan stolarna”	Ökad planering och informationsö verföring i SAMSA rörande alla målgrupper	Antal SIP I SAMSA ökar. Låg allvarlighetsgrad och noll patientskador i avvikelse mellan vårdgivare	Arbetsgrupp på uppdrag från LGS	Kan delvis finansieras via statliga medel Ex: Spridningskonfe rens, utb. material.	Kvartalsvis uppföljning av statistik SAMSA och halvårsvis uppföljning avvikelser.
Specialiserad vård i hemmet	Inväntar nytt HoS avtal samt att slutn och öppenvårdsprocessen är klara.							



Vad innebär förändringarna för er?

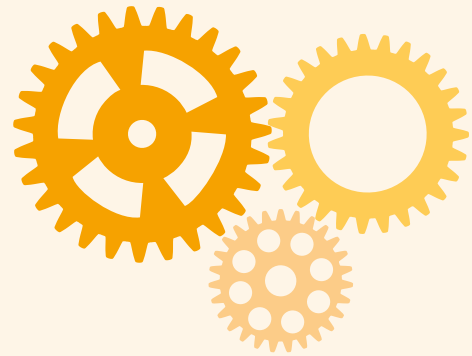
- De största förändringarna är en **gemensam** handlingsplan som vi arbetar efter och att Temagrupperna och NOSAM inte längre har egna handlingsplaner eller skriver egna årsrapporter.
- Temagrupperna har en fortsatt viktig roll i **förankringsarbetet** men också genom att fortsätta **lyfta** de samverkansfrågor som rör era verksamheter och patienter, både i detta forum men också till LGS när ni ser ett behov av det.
- Jag tar gärna emot inspel från er som jag kan ta med mig i arbetet framåt.
- Katarina Meuller och Maria Taranger (ordförande och vice ordförande för LGS) planerar att besöka er under nästa år.

Kontaktuppgifter:

Karolina Wedne Lindberg

Processledare LGS och Politiskt samråd
Samordningsansvarig Samverkanskontoret
karolina.wedne.lindberg@vgregion.se

Mobil: 0707-358229



Vårdsamverkan i Göteborgsområdet