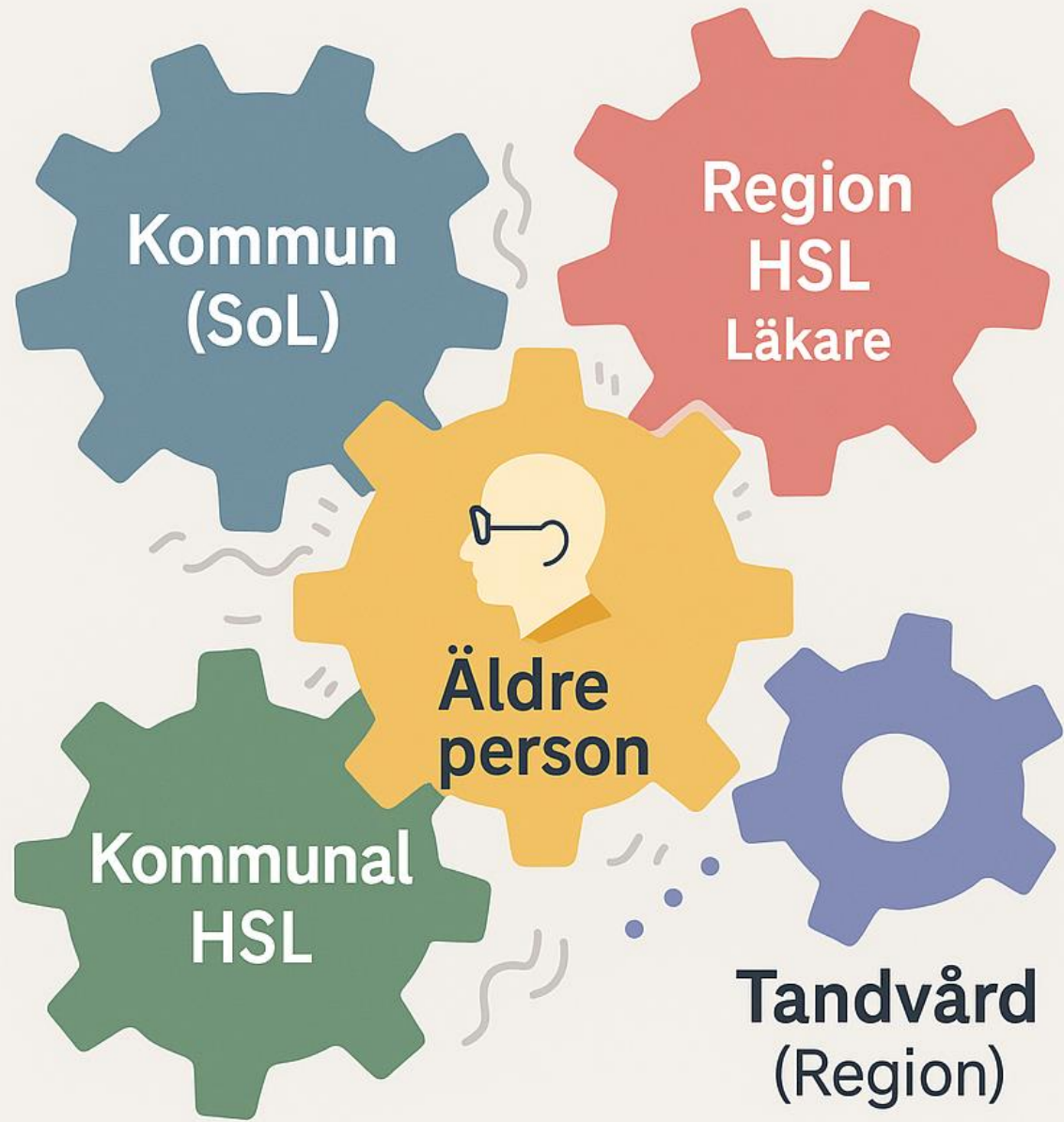


**Nödvändig tandvård
Uppsökande verksamhet
Utbildning till vård och
omsorgspersonal**

20251023



**FOLKTANDVÅRDEN
VGR**



Processkartläggning NOSAM

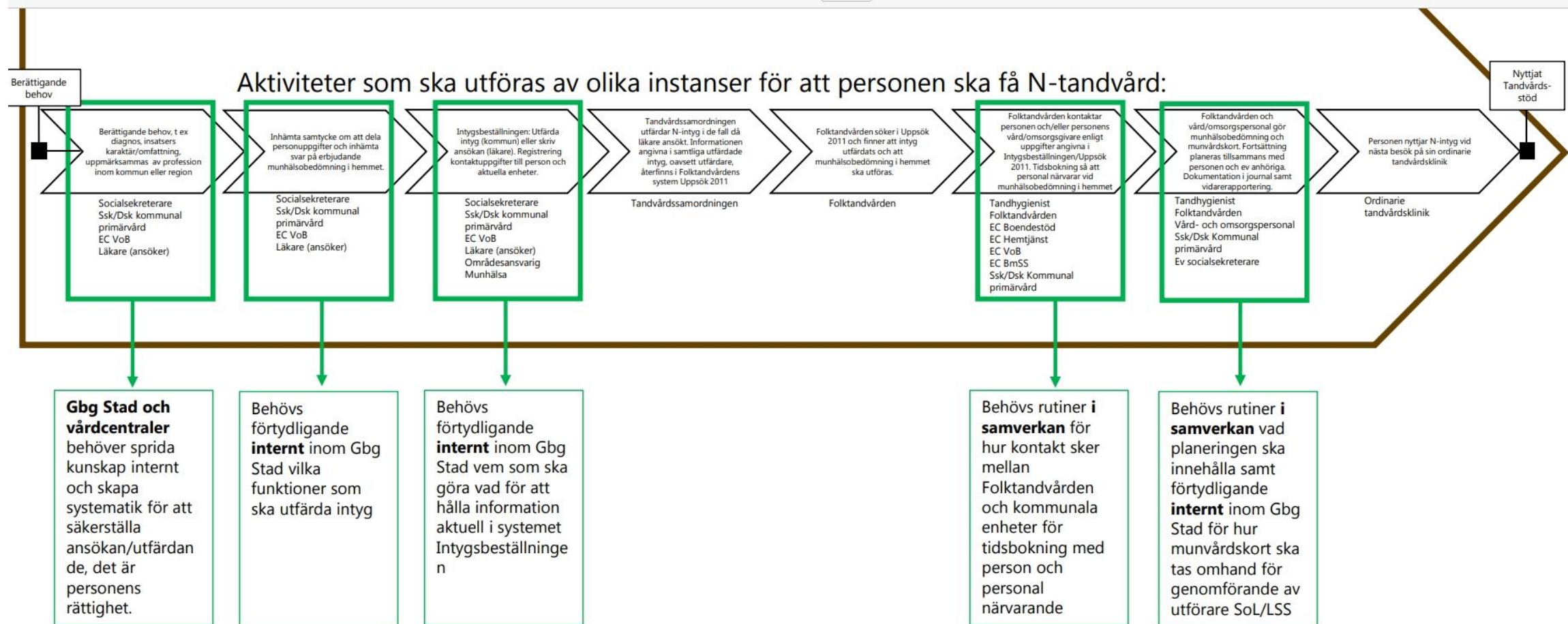
Munhälsa – uppsökande och nödvändig tandvård

Uppsökande verksamhet består av två olika delar, munhälsobedömning och utbildning till kommunal omvårdnadspersonal. Västra Götalandsregionen har enligt tandvårdslagen (1985:125) ansvar för uppsökande verksamhet och nödvändig tandvård för individer som har rätt till denna insats.

Samverkansavtalet nedan beskriver varje parts respektive ansvar inom uppsökande tandvård.

[Vem gör vad i vårt lokala samverkansområde, ex. utfärdar intyg.?]

NOSAM har gjort en genomgång av hur N tandvård och utbildning ska hanteras – och vem som utfärdar intyg. (Reviderad november 2024)



Riskbedömning

Senior Alert

Trycksår

Undernäring

Fall

Blåsdysfunktion

ROAG, Munvård

Nödvändig tandvård och uppsökande verksamhet VGR

- Nödvändig Tandvård, N tandvård, N intyg
- Beviljas när en person har stora behov av personlig omvårdnad
- Intygsinnehavaren har rätt till bastandvård enligt sjukvårdstaxa
- Om man har rätt till N-tandvård så erbjuds man en **kostnadsfri enkel munhälsobedömning i bostaden**
- Vård och omsorgspersonalen som arbetar med personkretsen erbjuds **utbildning i mun och tandhälsa** av Folktandvården, en gång per år

Munhälsobedömning

- Munhälsobedömning - en enkel kontroll av munhåla och tänder med hjälp av spegel och ficklampa. Görs av en tandhygienist i hemmet. Fokus på egenvård.
- Tips och råd till medföljande personal
- **Munvårdskort upprättas.**
- Om tandvårdskontakt saknas – hjälp med att finna sådan.



Behöver hjälp med munvård? Ja Stötta Nej

Personnummer _____

Namn _____

Intyg nr _____

Boende _____

Överkäke (ÖK)

Antal
Tänder Rotrester

Höger Vänster

Underkäke (UK)

Antal
Tänder Rotrester

Ok Uk

Avtagbar protes

Implantat

Klinik _____

Telefonnummer _____

Tandhygienist _____ Sign _____

Rekommendation egenvård

Datum _____

Borsta tänder/rotrester/tandköttkant 2 g/dag

Mjuk tandborste

Eltandborste

Annan tandborste _____

Fluortandkräm Ja Nej

Rengör en gång per dag mellan tänderna med

Mellanrumsborste

Tandsticka/gummitandsticka

Tandtråd

Extra fluor _____

Muntorr Ja Nej

Smärta Ja Nej

Tuggförmåga Bra Ej bra

Synlig karies Ja Nej

Tandlossning Ja Nej

Slemhinna Bra Ej bra

Munhygien Bra Ej bra

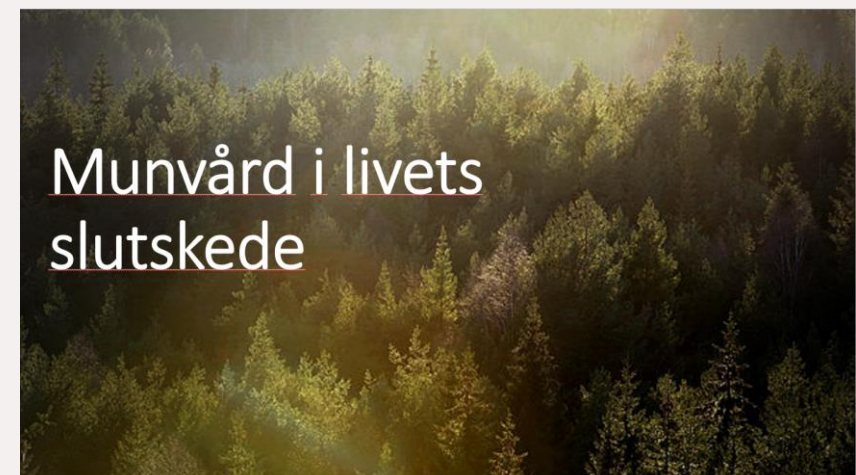
Regelbunden tandvård Ja Nej

Boka tid hos tandläkare/vårdbehov Ja Nej

Oral Care erbjuder tandvård i hemmet, "bedside", i rullstol. (OC har inget utbildningsansvar för vårdpersonal i VGR)

- Röntgen och undersökning
- Lagning av tänder
- Tanduttagning
- Tandhygienistbehandling
- Justering, lagning eller framställande av nya avtagbara proteser

Folktandvården, uppsökande verksamheten skickar ut erbjudande om utbildningar till vård och omsorgspersonal



Resultatet av uppföljningen visar att inte alla som är berättigade till intyg har fått dessa utfärdade.

Uppsökande verksamhet

Tandvård

Uppföljning Uppsök

Uppföljning uppsök

Område	Antal N intyg	Antal ja tack (N-intyg)	Antal munhälsobedömningar	Antal avvikelser	MHB/jatack	Täckningsgrad	Andel av befolkning med N-intyg
▼							
+ Västra delregions nämnden	6 249	3 733	2 806	990	75,2 %	102,3 %	2,63 %
+ Södra delregions nämnden	3 957	2 498	1 875	733	75,1 %	106,2 %	2,87 %
+ Östra delregions nämnden	5 967	3 379	2 388	776	70,7 %	91,7 %	3,54 % 
+ Norra delregions nämnden	5 800	3 455	2 363	1 026	68,4 %	97,3 %	3,37 % 
+ Göteborgs delregions nämnd	8 294	4 550	3 205	1 525	70,4 %	106,0 %	2,17 %
Totalt	30 267	17 615	12 637	5 050	71,7 %	100,6 %	2,76 %

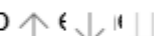


Det saknas följsamhet till beslutet att personal deltar vid munhälsobedömningen för att få råd om hur denna bör utföras. 40% har en dålig munhälsa


Tandvård

Munhälsobedömningar

Antal Munhälsobedömningar, Andel god munhygien


Per Delregional nämnd, kommun, enhet, Medföljande personal JA/NEJ

Antal munhälsobedömningar per kommun    ...

DRN Kommun, enhet	Antal munhälsobedömningar	Andel (%) Munhygien bra	Andel (%) Munhygien dålig	Andel personal medföljt
 Göteborgs delregions nämnd	2 827	59,1 %	40,9 %	60,0 %
Totalt	2 827	59,1 %	40,9 %	60,0 %

Munhälsobedömningar

Medföljande personal (Ja/Nej)

personalMedföljt	Antal munhälsobedömningar	Andel (%) Munhygien bra	Andel (%) Munhygien dålig
 Ja	1 696	57,4 %	42,6 %
Nej	1 131	61,7 %	38,3 %
Totalt	2 827	59,1 %	40,9 %

Flest ej avhörda för munhälsobedömning inom LSS/Enskilt boende

Tandvård

Anledning till att MHB ej utförts

per boendeform, kommun och enhet

År	2024										Totalt
	Äldreboende etc.					LSS/Enskilt boende					
Boendeform	Avliden	Ej avhörd	Nej tack	Vill ej i år	Totalt	Ej avhörd	Nej tack	Vill ej i år	Totalt	Totalt	
DRN Kommun, enhet											
☒ Göteborgs delregions nämnd	14	9	71	485	567	786	25	161	961	1 525	1 525
Totalt	14	9	71	485	567	786	25	161	961	1 525	1 525

... och erbjudande kring utbildning utnyttjas inte som det är tänkt

Tandvård Utbildningar

Antal genomförda utbildningar

År	2024					
	Äldreboende etc.			Totalt		
Boendeform	Antal genomförda	Antal deltagare	Antal timmar	Antal genomförda	Antal deltagare	Antal timmar
Geografi och område						
<input type="checkbox"/> Göteborgs delregions nämnd	45	684	82	45	684	82
<input type="checkbox"/> Göteborg	45	684	82	45	684	82
Göteborg - Centrum - Bostad med särskild service	3	117	5	3	117	5
Göteborg - Centrum - Vård- och omsorgsboende	17	235	28	17	235	28
Göteborg - Hisingen - Vård- och omsorgsboende	9	125	18	9	125	18
Göteborg - Nordost - Vård- och omsorgsboende	5	83	9	5	83	9
Göteborg - Sydväst - Vård- och omsorgsboende	11	124	22	11	124	22
Totalt	45	684	82	45	684	82

Tandvård Utbildningar

Antal genomförda utbildningar

År	2024			
	LSS/Enskilt boende			
Boendeform	Antal genomförda	Antal deltagare	Antal timmar	
Geografi och område				
<input type="checkbox"/> Göteborgs delregions nämnd	45	349	75	
<input type="checkbox"/> Göteborg	45	349	75	
Göteborg - Centrum - Bostad med särskild service	12	73	21	
Göteborg - Centrum - Stöd i hemmet	6	58	8	
Göteborg - Hisingen - Bostad med särskild service	8	65	16	
Göteborg - Hisingen - Stöd i hemmet	3	34	3	
Göteborg - Nordost - Bostad med särskild service	1	6	1	
Göteborg - Sydväst - Bostad med särskild service	15	113	26	
Totalt	45	349	75	

Tandvårdsstöd för vuxna personer med sjukdomar och funktionsnedsättningar

Kortversion

Detta är en kortfattad sammanfattning av de viktigaste tandvårdsstöden för vuxna personer med sjukdomar och/eller funktionsnedsättningar. Följande guide riktar sig till hälso- och sjukvårdspersonal. Läs mer på t ex 1177 eller Vårdgivarwebben.

Tandvården kan uppmärksamma behovet men det är upp till ansvarig läkare eller biståndsbedömare/socialsekreterare i kommunen att göra bedömningen om personen är berättigad till eventuellt tandvårdsstöd.

Regionala tandvårdsstöd

Innebär bland annat tandvård till patientavgift enligt nationella högkostnadsskyddet för öppna hälso- och sjukvården med samma rätt till frikort. Patientavgift ska inte betalas av den som fyllt 85 år. Ny ansökan krävs vid förnyelse av tidsbegränsade intyg.

N-tandvård

N-tandvård (Nödvändig tandvård) för personer med demenssjukdom och/eller omfattande och bestående behov av daglig omvårdnad. Intyget gäller oftast tills vidare och behöver inte förnyas. Läs mer om vem som är berättigad till intyg om N-tandvård på nästa sida.

F-tandvård

F-tandvård – vid vissa långvariga sjukdomar eller funktionsnedsättning. Giltighetstid i fyra år, i vissa fall tills vidare. Utifrån fastställd diagnos gör läkaren en bedömning om personen har en svår till fullständig funktionsnedsättning som skapar svårigheter att sköta sin munhygien eller att genomgå en behandling i tandvården. Funktionsbedömningen görs enligt ICF.

Försäkringskassans tandvårdsstöd

Alla vuxna som är folkbokförda i Sverige och är anslutna till Försäkringskassan har rätt till de statliga tandvårdsstöden via Försäkringskassan.

STB - Särskilt tandvårdsbidrag

Särskilt tandvårdsbidrag, STB, riktar sig till personer som har en sjukdom eller funktionsnedsättning som medför risk för försämrad tandhälsa, tex vid muntorrhet pga långvarig medicinering. Bidraget är 600 kronor per halvår och gäller enbart för undersökning och förebyggande vård.

Läs mer om stöden på nästa sida

N-tandvård

Berättigade till intyg är:

- Bor i särskilt boende (äldreboende, servicehus och gruppbostäder).
- Bor i eget boende med dagligt behov av stöd och hjälp med personlig vård och som vårdas av anhörig, hemtjänst eller hemsjukvård och har små förbättringsutsikter. Nedsättning inom livsområdet personlig vård ska bedömas som svår eller högre enligt ICF. Stödinsatser från anhörig/närstående ska räknas med i bedömningen.
- Har beslut om insatser enligt LSS – Lag om stöd och service till vissa funktionshindrade.
- Har assistansersättning från Försäkringskassan eller får stöd och hjälp av anhörig med anledning av – begävningshandikapp - psykiskt eller fysiskt funktionshinder - svår kronisk sjukdom. Även personer med begränsad verklighetsuppfattning pga långvarigt och allvarligt psykiskt funktionshinder såsom vid psykosjukdom är berättigade.
- Har demensdiagnos: Om demensdiagnos finns ska N-tandvårdsintyg utfärdas.

Gör så här:

N-tandvårdsintyg utfärdas oftast av kommunen. Ansvarig läkare eller VC kan göra en digital ansökan om personen inte har kontakt med kommunen.

Digital ansökan om intyg för N- eller F-tandvård

- Ansökan görs via Vårdgivarwebben, sök på Särskilt tandvårdsstöd Särskilt tandvårdsstöd
 i Västra Götaland - Vårdgivarwebben Västra Götalandsregionen (vregion.se)
- Välj ansökan för F- eller N-tandvårdsintyg. Legitimeras via SITS-kort
- Fyll i mallen med de uppgifter som krävs.
- För N-tandvårdsintyg: var noga med att fylla i vilka stödinsatser som krävs för personen.
- Ansökan kan endast göras av legitimerad läkare eller demenssköterska

Välkommen att kontakta Tandvårdssamordning Koncernkontoret om du har frågor: koncernkontoret.tandvard@vregion.se

F-tandvård

Intyg om F-tandvård kan ges vid följande diagnoser; om personen har en svår till fullständig funktionsnedsättning som skapar svårigheter att sköta sin munhygien eller att genomgå en behandling i tandvården.

- F1 Svår psykisk funktionsnedsättning
- F2 Parkinsons sjukdom
- F3 MS, Multipel Skleros
- F4 CP, Cerebral Pares
- F5 RA, Reumatoid Artrit
- F6 SLE, Systemisk Lupus Erythematosus
- F7 Sklerodermi
- F8 ALS, Amyotrofisk Lateral Skleros (läkarintyget behöver endast bekräfta diagnosen)
- F9 Orofacial funktionsnedsättning
- F10 Strokesymtom som kvarstår efter sex månader
- F11 Sällsynta diagnoser med eller utan orala symtom

Gör så här:

Tandvårdsintyg utfärdas av Tandvårdssamordning, Koncernkontoret efter en digital ansökan av ansvarig läkare.

STB - Särskilt tandvårdsbidrag

Kriterier för rätt till STB:

- Muntorrhet på grund av långvarig läkemedelsbehandling
- Muntorrhet på grund av strålbehandling i öron-, näs-, mun- eller halsregionen
- Sjögrens syndrom
- KOL, kronisk obstruktiv lungsjukdom och har ordinerats syrgas eller näringsdryck
- Cystisk fibros
- Ulcerös kolit
- Crohns sjukdom
- Tarmsvikt
- Frätskador på tänderna och anorexia nervosa, bulimia nervosa eller gastroesofageal refluxsjukdom
- Svårinställd diabetes
- Dialysbehandling
- Immunosupprimerad på grund av läkemedelsbehandling
- Organtransplantation

Gör så här:

Ansökan görs på pappersblankett av ansvarig läkare (SOSFS 2012:16) och patienten tar med sig intyget till tandvården.

www.socialstyrelsen.se/globalassets/sharepoint-dokument/dokument-webb/blankett/blankett-lakarintyg-sarskilt-tandvardsbidrag-sosfs-2012-16-bilaga.pdf



FOLKTANDVÅRDEN
VGR