



Vårdsamverkan i
Göteborgsområdet

Aktuellt från Vårdsamverkan i Göteborgsområdet

Kortinfo från temagrupper och NOSAM Oktober 2025

Temagrupp Barn och unga

- Nya styrdokument för SIP har tagits fram: [uppdaterad riktlinje och ny rutin](#). Uppföljning sker på nästa temagruppsmöte.
- Vården behöver samverka kring hälso- och sjukvårdsinsatser vid korttidsvistelse. Plan ska tas fram före årsskiftet. Förslag tas fram enligt modell i Skaraborg, habiliteringen deltar. Uppdrag från VVG.
- [Säker digital kommunikation \(SDK\)](#): Ledamöterna har återkopplat – flera kommuner och verksamheter är igång. Uppföljning på nästa möte.

Temagrupp Äldre

- Projekt Sköra Äldre har återrapporterat; lokalt arbete pågår i pilotområden och gemensam arbetsbeskrivning tas fram. Fortsätter 2026, medel förs över vid årsskiftet.
- Uppdaterad [RMR om läkemedelsförskrivning](#) tas upp nästa möte, med fokus på vårdövergångar mellan slutenvård, korttid och hem.
- Brukarreferensgrupp möts 27/11.

Temagrupp Psykiatri

- Temagrupp Psykiatri har beslutat att avsluta Arbetsgrupp "Psyksam" som haft i uppdrag att hantera samverkansavvikelser inom psykiatrin.
- Vårdområde beroende på SU har fått i uppdrag att starta en regional Tillnyktringsenhet (TNE). Planering är att enheten ska starta i januari 2026.

Temagrupp Rehabilitering habilitering

- Temagruppen har tagit del av information om SU Hemma. SU:s två deltagande Rehab chefer sätts i kontakt med temagruppens ledamöter för vidare samarbete.
- Temagruppen har beslutat att skjuta fram den Samverkansdag som planerats till nästa år för att vidareutveckla innehållet och syftet kopplat till omställningar som sker i samverkan.
- Dialog kring hur förslag till KoK Vårdval Rehab 2026 ställer nya krav på delaktighet i NOP och därmed ökat deltagande i NOSAM, ses som mer skapande för samverkansfrågor.
- En intresseanmälan är lyft inför ansökan av FAR medel delregionalt. Kompletta ansökningar ska inkomma inför nästa temagruppsmöte 6/11 för beslut. Sprid gärna information om möjlighet att inkomma med ansökningar. [Länk](#).

Status för projekt: Samverkan för sammanhållen patientresa vid psykisk ohälsa

Vision: Personer med psykisk ohälsa och deras familjer upplever att de tillsammans med professioner skapar en väg framåt mot bättre hälsa och livskvalitet.

- I steg ett kartläggs var, när och varför personer faller mellan stolarna och inte får sina behov mötta. I steg två tar vi fram lösningar för hur detta kan undvikas, med utgångspunkt i personernas perspektiv.
- Arbetet är samskapande och sker tillsammans med berörda aktörer och personer med egen erfarenhet, för att hitta lösningar som verkligen fungerar i praktiken. Projektet använder tjänstedesign som metod för att säkerställa att lösningarna bygger på verkliga behov.
- Fyra workshoppar genomförda med över 30 verksamheter (kommun, region, patient- och brukarorganisationer) som har identifierat målgrupper, behov, önskat läge, effektområden, förväntningar & ansvarsområdet samt tagit fram en gemensam vision.
- Pågående research om nuläge, tidigare satsningar och projekt som går att kroka arm med. [Länk](#).

Status för projekt: In- och utskrivningsprocessen

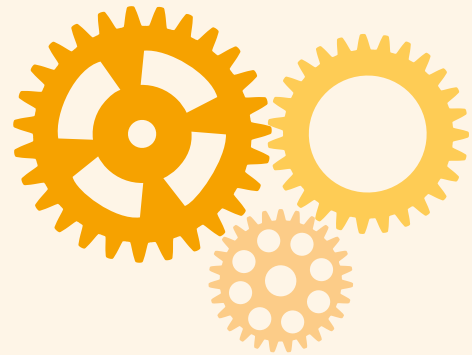
- 8 av 14 NOSAM har fått genomgång av projektresultatet, resterande inplanerade under hösten.
Arbete med implementeringssteg 1 är pågående.
- VVG har fått slutrapport och implementeringsplan presenterad.
- Ett utkast på arbetsbeskrivning för In och utskrivningsprocessen vid LPT är klar.
Förslag att förankra i Psykiatrirådet och Temagrupp Psykiatri innan ställningstagande i LGS.
- Sammanställning är gjord av svar från ca 40 vårdcentraler, slutenvård och kommuner, tas med som underlag till utbildningsstrukturen.
- Identifierade behov framåt lyfts för beslut på LGS 17/10.

NOSAM

- Informationstillfälle för alla NOSAM-ordförande hölls 29/8 av processledare för LGS och projektledare för in- och utskrivningsprojektet. LGS nya handlingsplan och styrdokument har presenterats, med förtydligande om kopplingen till NOSAM-nivån.
- 6 av 14 NOSAM har fått information om beslutet att implementera det förändrade arbetssättet i "[En ny form på in- och utskrivningsprocessen](#)"; resterande 8 får information under hösten.

Samverkanskontoret

- Anna Ström blir ny processledare för Temagrupp Psykiatri och Rehabilitering, med bakgrund som arbetsterapeut och MAR inom Funktionsstöd i Göteborgs stad.
- Flytt till Regionens hus sker 1/10.
- Behov av förbättrad kommunikation kring vårdssamverkan har identifierats; kännedom är låg och försvårar implementering. Kommunikationsinsatser planeras via hemsida, nyhetsbrev och andra kanaler.



Vårdsamverkan i Göteborgsområdet