



Vårdsamverkan i
Göteborgsområdet

Temagrupp äldre

16 september

Nuläge

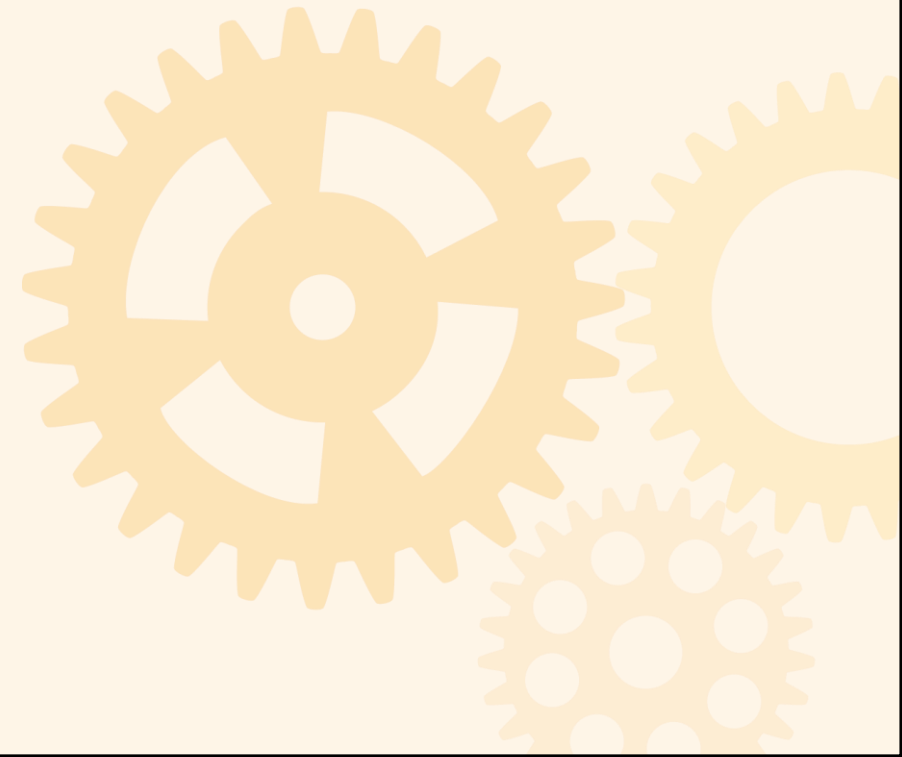
Arbetsgrupp - två möten (av fem enligt ansökan)

Gemensam rutin

Uppföljning

Lokal workshop:

- Kortedala 9 september
- Grimmered 6 oktober
- Olskroken 20 oktober



Från ansökan, uppföljning

- Antal Läkemedelsgenomgångar: olämpliga läkemedel för äldre
- Antal demensutredningar.
- Antal diagnoser och behandling av depression och ångest.
- Geriatrikkonsultens dokumentation av insatser.
- Antal akutbesök och akuta inläggningar av sköra äldre på sjukhus från VC som arbetar med det nya arbetssättet och jämföra med VC som inte arbetar enligt det nya arbetssättet och inte skattar CFS mm.
- Antal SIP.

Läkemedelsgenomgångar

Antal Läkemedelsgenomgångar: olämpliga läkemedel för äldre

*I Förfrågningsunderlag vårdval vårdcentral,
2.2.10 Krav på läkemedelsgenomgång beskrivs att detta ska ske minst
årligen för patienter 75 år och äldre.*

Om detta inte utförs är det en avvikelse.

Demensutredning

Antal demensutredningar.

Nya eller även pågående?

Enbart de som initieras tack vare CFS-skattning som underlag eller samtliga utredningar?

Depression och ångest

Antal diagnoser och behandling av depression och ångest.

Diagnoser satta utifrån CFS-skattning som underlag?

Geriatriskonsult

Geriatriskonsultens dokumentation av insatser.

Hur ska denna dokumentation sammanställas i projektresultatet?

Akutbesök och akut inläggningar

Antal akutbesök och akuta inläggningar av sköra äldre på sjukhus från VC som arbetar med det nya arbetssättet och jämföra med VC som inte arbetar enligt det nya arbetssättet och inte skattar CFS mm.

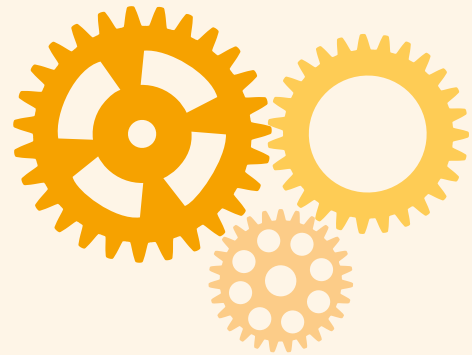
Detta bedöms inte som möjligt av arbetsgruppen

SIP

Antal SIP

- *Påbörjade*
- *Upprättade*
- *Uppföljda*
- *Avslutade*

Varje område får föra statistik



Vårdsamverkan i Göteborgsområdet