

Vårdsamverkan i  
Göteborgsområdet

# Samverkan för sammansålln patientresa vid psykisk ohälsa

**Ingen ska falla mellan stolarna**



# Uppdragsgivare

Vårdsamverkan i Göteborgsområdet. En delregional vårdsamverkan som innefattar 5 kommuner

## Befolkning

Göteborg 604 616

Härryda 39 875

Mölnadal 70 534

Partille 40 730

Öckerö 12 819

**768 574**

invånare i  
Göteborgsområdet

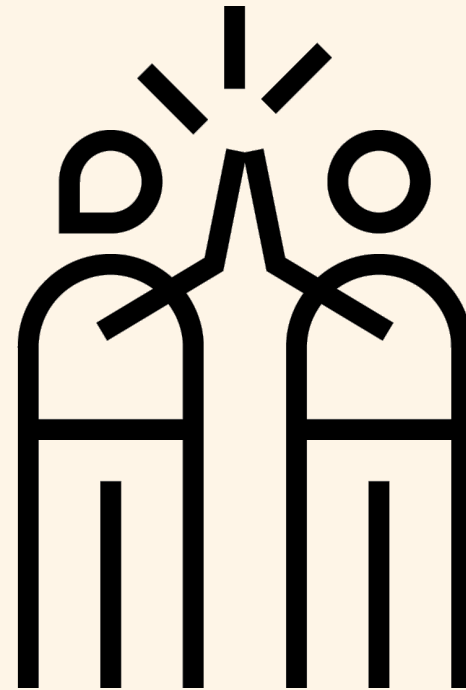
**43,5%**

av befolkningen i  
regionens invånare



# Tjänstedesign & människocentrering

- Utgår från människors behov  
– patienter, familjer och medarbetare
- Lösningar tas fram tillsammans  
(*co-design*)
- Säkrar att modeller och arbetssätt fungerar i verksamheternas vardag



# Problemställning

## **Problem:**

- Personer "faller mellan stolarna" i vård och stödsystemet när de söker hjälp för psykisk ohälsa.
- Brister i övergångar mellan aktörer
- De som söker hjälp upplever glapp och otydlighet

## **Målgrupp:**

1. Barn och unga
2. Vuxna

## **Avgränsningar:**

- Utanför projektet
  - Förebyggande och motiverande aktörer/insatser
  - Slutenvård
- Fokus på
  - de som aktivt söker hjälp eller stöd

# Syfte med projektet

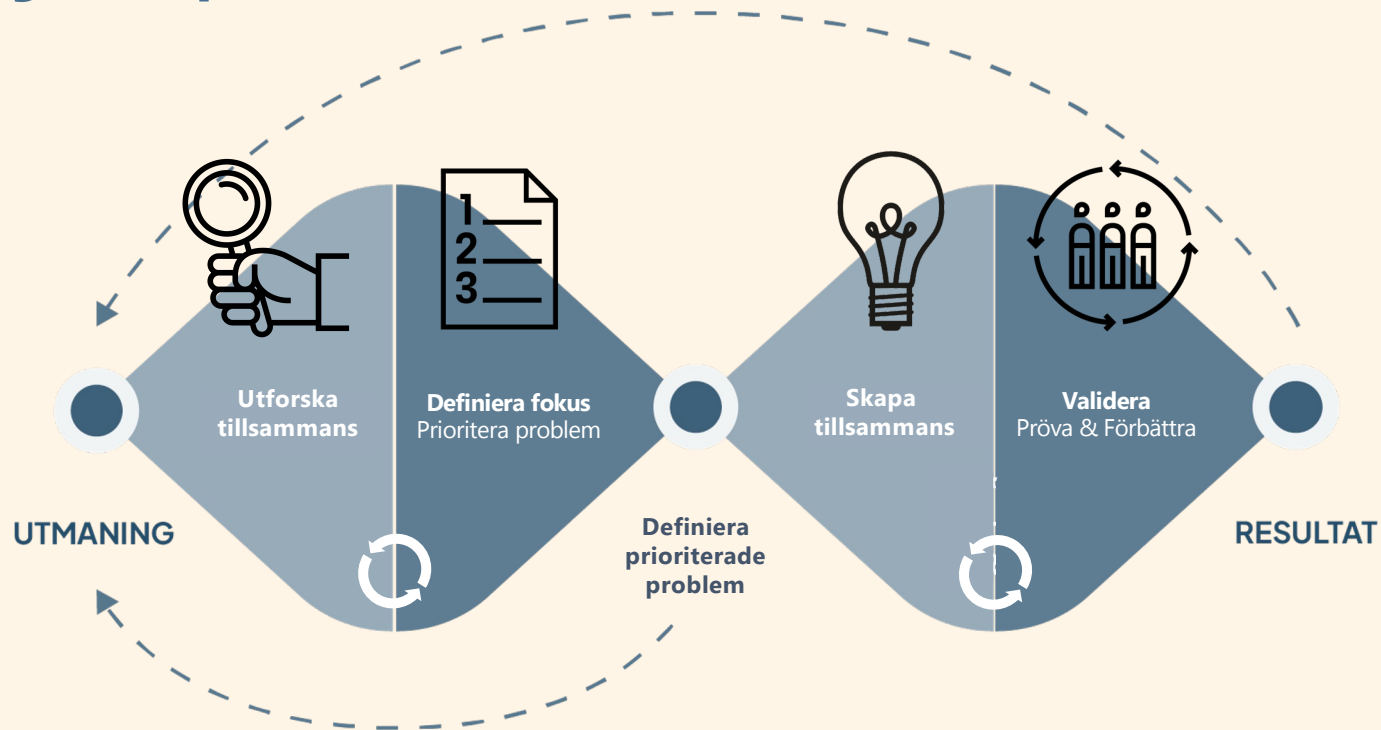
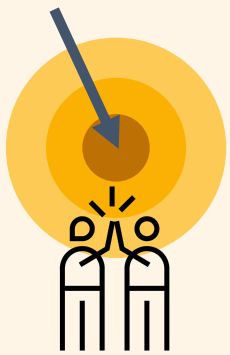
- Kartlägga var, när och varför personer inte får sina behov mötta, samt ta fram en människocentrerad lösning på hur detta kan undvikas.

Svarar på frågan:

– Vad ska projektet göra?

# Vår projektprocess

Definiera Vision  
+ effektmål  
tillsammans



## FOKUS

Definiera önskad effekt

Djup förståelse för problemen

Ta fram rätt lösning

Sommar 2025

Höst 2025

December 2026

# Vad vi gjort hittills

- Research om nuläge, rapporter, tidigare och kommande projekt att kroka arm med.
- Workshoppar med verksamheter och patientföreträdare där de identifierat & prioriterat:
  - Målgrupper
  - Målgruppsbehov
  - Önskat läge
  - Effektområden
- Vision och effektmål utifrån workshopunderlaget
- Säkrat linjering med styrdokument och prioriteringar  
(Färdplan Nära vård, Budget VGR, Överenskommelse barn & unga, Nationell strategi inom området psykisk hälsa och suicidprevention, Samsjuklighetsutredningen – "Från delar till helhet")

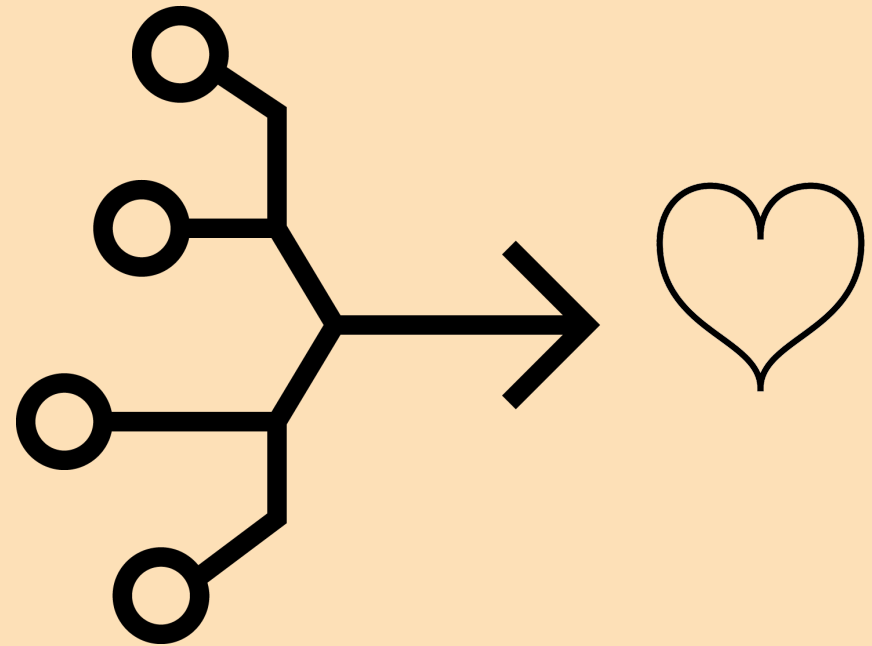
# Workshop 1 Barn

- Maskrosbarn
- NSPH, Barn och Unga
- Autism, Distrikt Göteborg (komplettering i efterhand)
- Barn- och ungdomspsykiatri (BUP)
- Barn- och Ungdomsmedicinsk Mottagning (BUM)
- Vårdcentral, Ung Psykisk Hälsa (UPH)
- Rehabilitering & Hälsa
- Barn unga och folkhälsa, Sjukhusen i väster
- Mini-Maria
- Ungdomsmottagning Socialtjänst, GBG
- Elevhälsa, GBG
- Elevhälsa, Härryda Psykiatri sjukvård, Mölndal
- Förskoleförvaltningen Barnhälsa, GBG
- Humlan, gymnasieskolans psykoterapimottagning, GBG
- Regional Suicidpreventiv samordnare för Västra Götaland
- Koordinator för Regionalt processteam ADHD och AST
- Implementeringsstöd för Ungas Psykiska Hälsa
- Regional Samordnare för YAM- Youth Awareness of mental Health

## Vision Barn och unga

Barn & Unga med psykisk ohälsa  
(och deras familj) upplever att de tillsammans  
med professioner skapar en väg framåt mot  
bättre hälsa och livskvalitet.

*\* Professioner: De aktörer som är relevanta vid psykisk ohälsa,  
t.ex. inom vård, skola, socialtjänst eller ideell sektor.  
Såväl första kontakt som långsiktiga insatser.*



# Effektmål Barn och unga

## Patientbehov

### Barn & Unga med psykisk ohälsa (+familj) upplever:

1. Kontinuitet, tydlighet och tillit till process och samordning, oavsett aktör eller övergång.
2. Det är enkelt att få kontakt med vård och stöd och att hjälp finns tillgänglig inom rimlig tid.
3. Hela deras situation tas i beaktande & de ges förutsättningar till delaktighet och förståelse i vård & stöd.
4. De får stöd redan vid oro eller tidiga symtom, och den första kontakten leder vidare till någon form av stöd.
5. De blir lyssnade på samt känner sig trygga och respektfullt bemötta av alla aktörer.

## Verksamhetsfokus

1. Aktörer har en gemensam bild av vem som ansvarar för vad och när, så att barnets/den unges behov möts genom insatser som hänger ihop.

# Vad vi ska göra under hösten

Förväntanskartläggning (24 sept)

Intervjuer med egnerfarna (+ tidigare intervjumaterial)

Patientresor – från patientens perspektiv

1. Barn med Autism+IF+ADHD
2. Barn med bristande familje-/nätverksstöd

Identifiera funktionella roller (vad som görs)

Effektkarta

Tjänstekarta/service blueprint

The collage contains several key documents:

- Elevhälsa** (Psychologisk/psykosocial & specialpedagogik): A checklist with 5 numbered instructions for student support.
- Ny form på in- och utskrivningsprocessen**: A circular diagram with text explaining the purpose of a new form for the admission and discharge process.
- Flowchart**: A process flow diagram starting with 'Hemma (Primärvård / Psykiatrisk ÖV)' and moving through 'Akutvård – somatisk, psykiatrik' to 'Somatisk slutvård (SOMA)'. It includes boxes for 'Sjukvård', 'Uppger', 'Sjukvård', 'Uppger', 'Sjukvård', 'Uppger', 'Sjukvård', 'Uppger'.
- Service Blueprint**: A detailed process map with columns for 'Sjukvård', 'Uppger', 'Sjukvård', 'Uppger', 'Sjukvård', 'Uppger' and rows for different service stages.
- Checklists and Forms**: Various tables and forms with text, checkboxes, and colored headers (green, yellow, blue).

# Kartläggning

- Inte bara *konstatera* – vi vill *förstå*.
- Se hur problemen hänger ihop i systemet
- Förstå varför de inte har lösts – trots att vi vet om dem
- Identifiera vilka förutsättningar som saknas för att göra skillnad
- Kartläggning är inte ett slutmål, den utgör grund till lösningsfasen

# Arbetshypotes

Patienter faller mellan stolarna

– inte för att ingen ser behovet,

utan för att ingen känner sig ansvarig för att brygga över mellanrummen.

– Det saknas inte vilja,

det är brist på tydlighet, struktur och förutsättningar.

# Vad vi gärna vill ta del av

- Kartläggningar (allt som rör psykisk ohälsa hos målgrupperna)
- Intervjuunderlag (om det finns fler)
- Patientresor
- Insikter om behov (både från patient/familj och verksamheter)
- Aktörskartläggningar
- Kontaktuppgifter till aktörer du ser saknas och som borde vara med

Frågor?

# Läs mer och följ projektet:

<https://www.vardsamverkan.se/organisation/delregionalvardsamverkan/vard-samverkan-i-goteborgsomradet/omraden-for-samverkan/psykisk-halsa/samverkan-i-oppenvard-vid-psykisk-ohalsa/>

# Kontakt

Lena Ekeroth, Processledare

Temagrupp barn och unga

[lena.ekeroth@vgregion.se](mailto:lena.ekeroth@vgregion.se)

Tel. 076-8430681

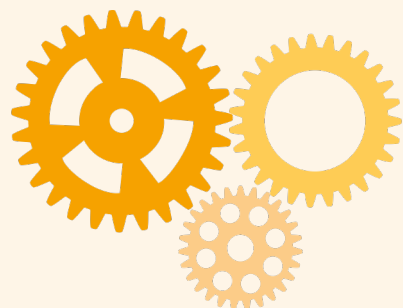
Mia Johansson, Projektledare

Tjänstedesigner/facilitator

[mia.johansson@consid.se](mailto:mia.johansson@consid.se)

Tel. 076-111 48 78

[www.vardsamverkan.se/goteborgsomradet](http://www.vardsamverkan.se/goteborgsomradet)



# Vårdsamverkan i Göteborgsområdet

[www.vardsamverkan.se/goteborgsomradet](http://www.vardsamverkan.se/goteborgsomradet)