



Vårdsamverkan i
Göteborgsområdet

Grafisk manual

Vårdsamverkan i Göteborgsområdet



Varför en grafisk manual?

- Innehållet i manualen syftar till att skapa en gemensam profil som är konsekvent, lätt att identifiera och som ger en tydlig bild av Vårdsamverkan och särskilt Vårdsamverkan i Göteborgsområdet.
- Genom logotypen, färgpaletten och typsnitten definieras vår visuella identitet.

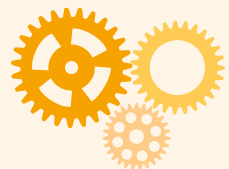
Innehåll

- Logotyp
- Färger
- Typografi
- Mallar

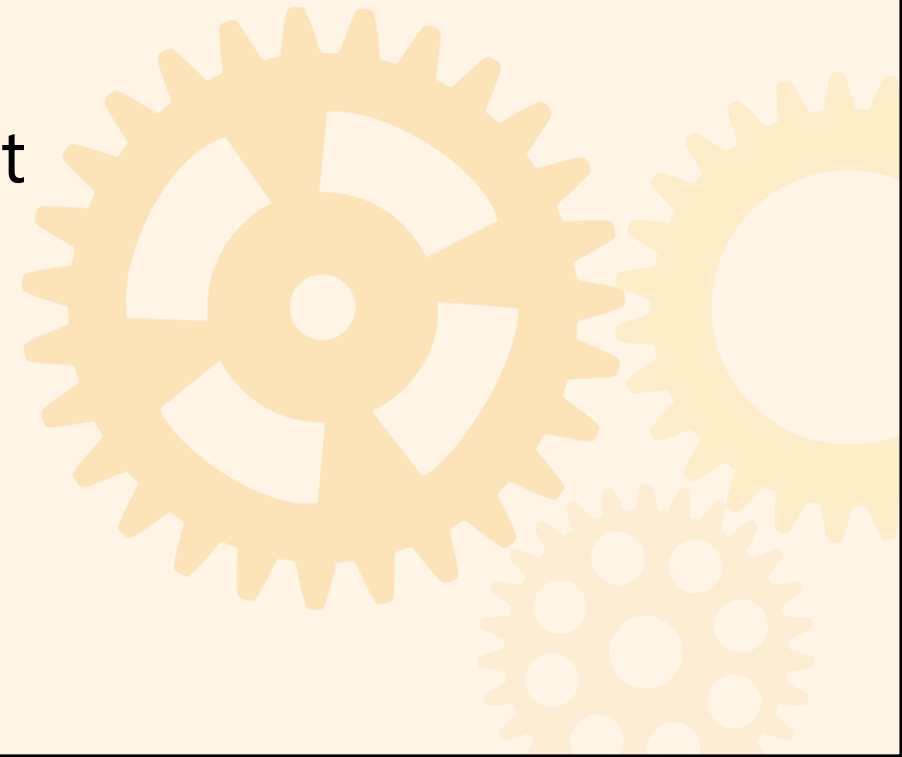


Logotyp

Logotypen består av två delar, en del i text och en del illustration.



Vårdsamverkan i
Göteborgsområdet



Omvärld

Logotyper, färger



Göteborgs
Stad



VÄSTRA
GÖTALANDSREGIONEN



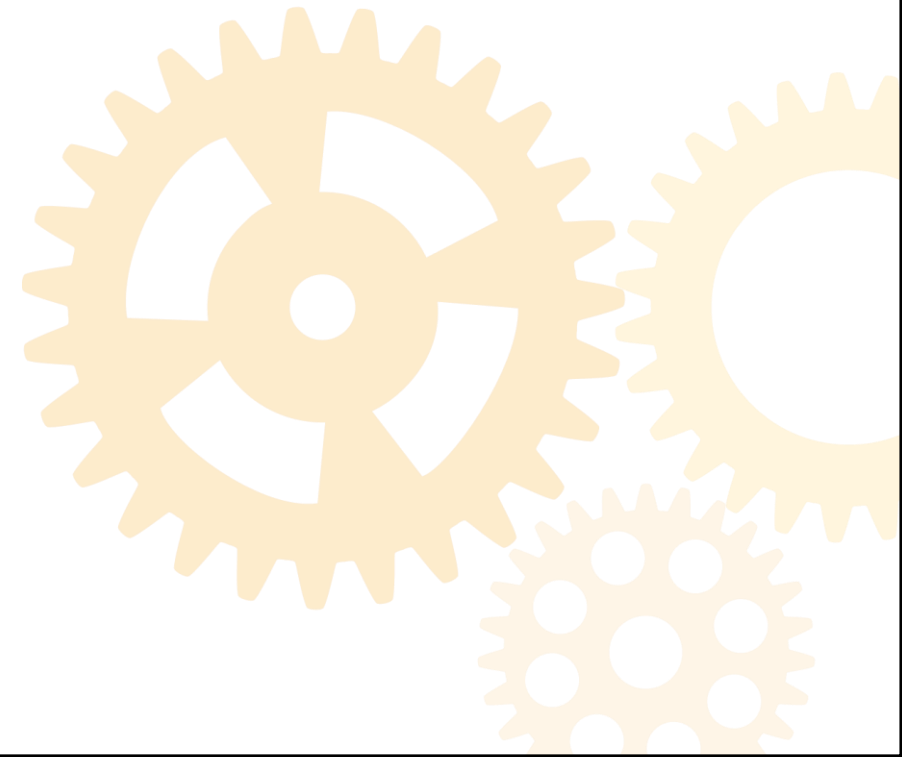
PARTILLE KOMMUN



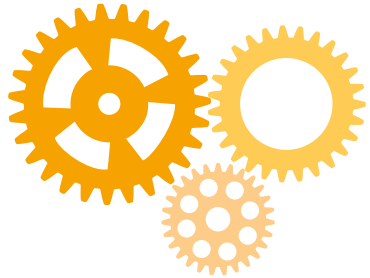
HÄRRYDA
KOMMUN



ÖCKERÖ
KOMMUN



Logotyp



Vårdsamverkan i
Göteborgsområdet



CMYK: 0, 42, 100, 0
RGB: 246, 142, 0
#f6a200

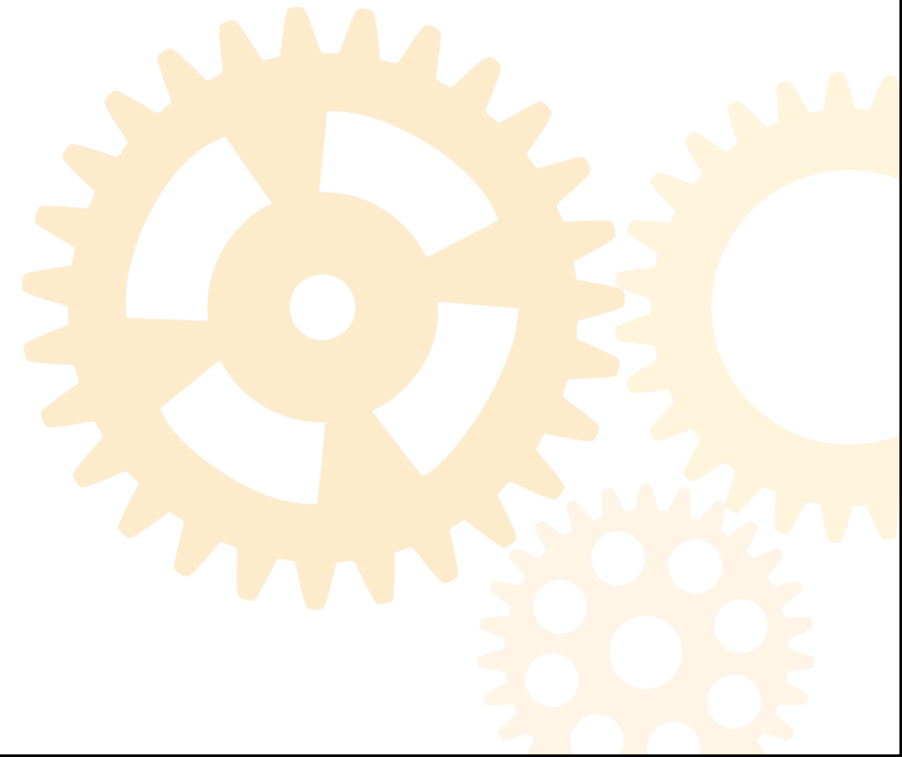


CMYK: 0, 22, 74, 0
RGB: 253, 203, 85
#fdbc55



CMYK: 0, 24, 53, 0
RGB: 252, 204, 135
#fccc87

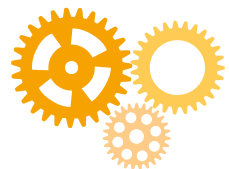
Typsnitt:
Arial





Färger

Färgerna bygger på nuvarande färger från logotyp, med tillägg av komplementfärger som kan användas i till exempel diagram, illustrationer, presentationer

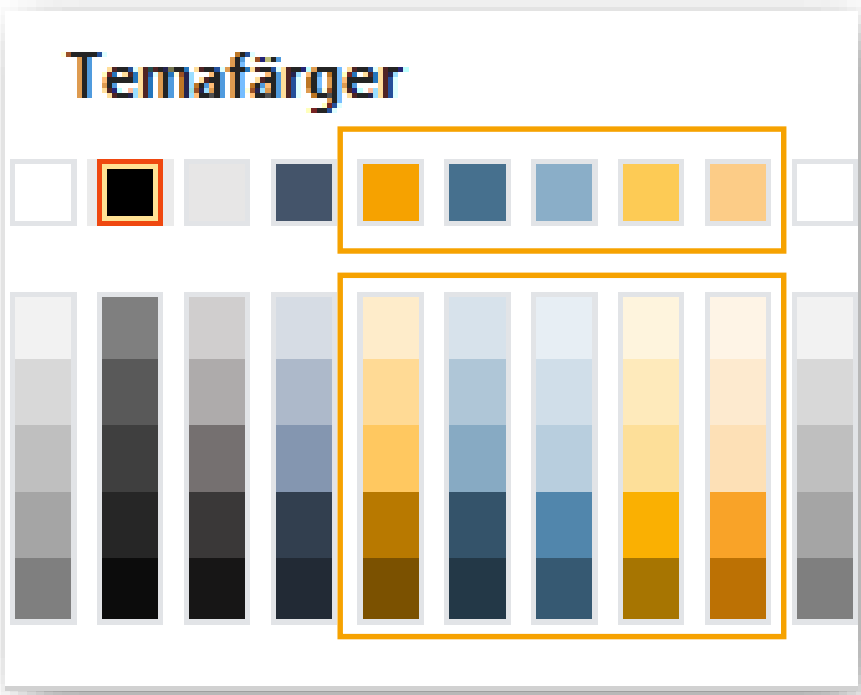
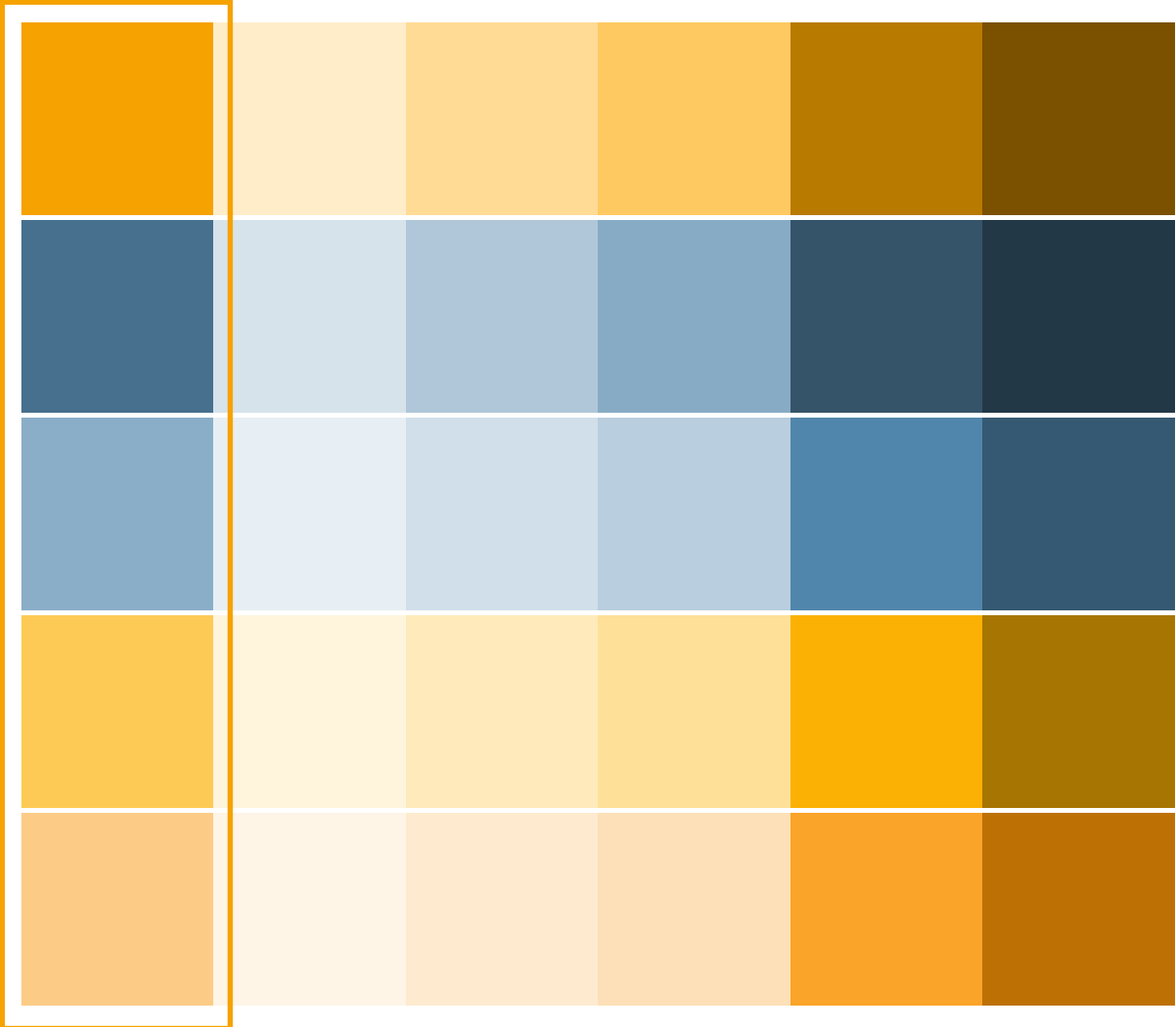


Vårdsamverkan i
Göteborgsområdet

Färgkombination

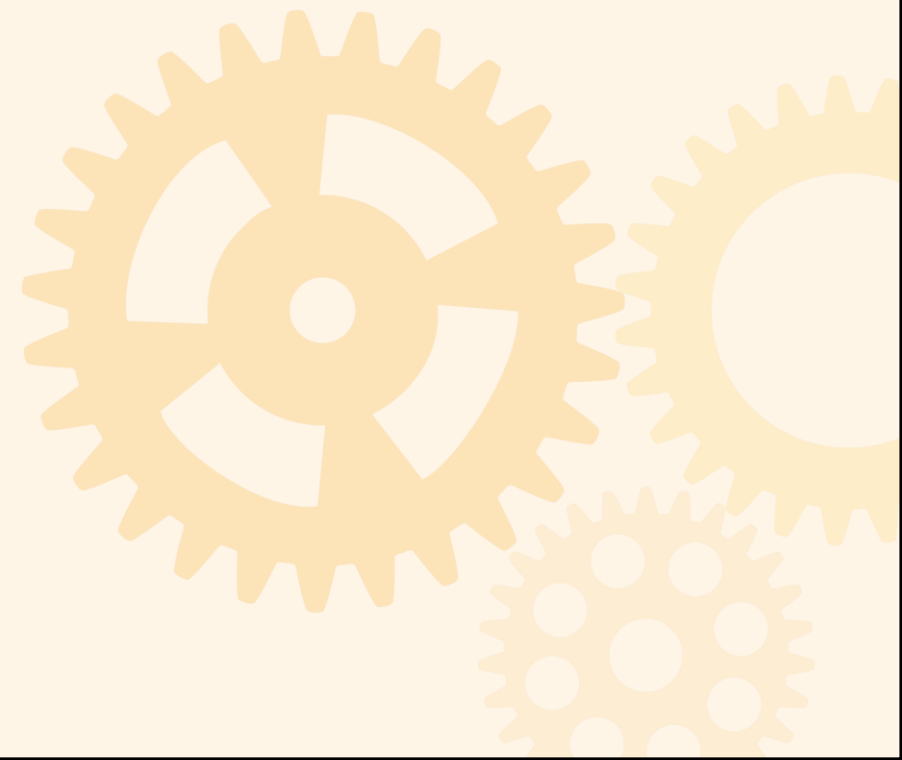
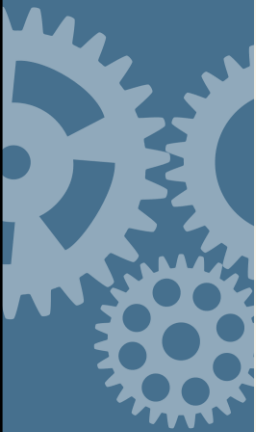


Temafärger, nyanser



Kontrastkontroll

- En hög färgkontrast gör allt lättare att läsa
- Minimum kontrastförhållande är 4.5/1



Svart eller vitt?



Använd ej!
(2,08/1)



OK!
(5,29/1)



Använd ej!
(2,34/1)



Använd ej!
(1,52/1)



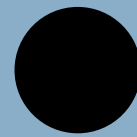
Använd ej!
(1,49/1)



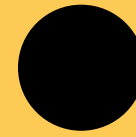
OK!
(10,09/1)



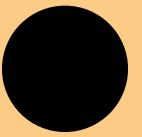
Får användas på
stor text/rubriker
(3,97/1)



OK!
(8,97/1)



OK!
(13,85/1)

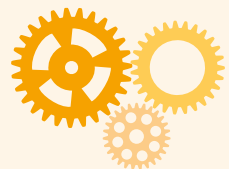


OK!
(14,13/1)



Typografi

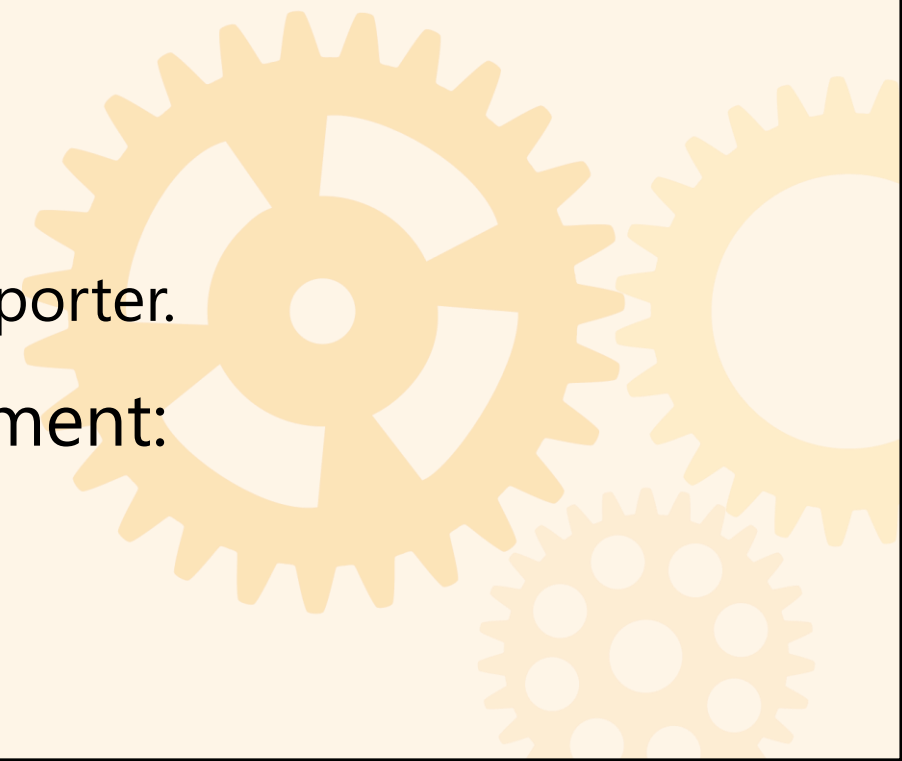
Genom att medvetet välja och kombinera typsnitt kan vi kommunicera budskap på ett klart och effektivt sätt, samtidigt som vi skapar en enhetlig och professionell visuell identitet.



Vårdsamverkan i
Göteborgsområdet

Val av typsnitt

- Rubriker: **Tahoma**
- Underrubriker: **Tahoma** / Tahoma
- Brödtext: Gadugi
alt. Garamond
 - Gadugi används för de flesta texter.
 - Garamond används för längre texter, så som rapporter.
- Rubrik för inbjudningar och särskilda dokument:
Britannic Bold



Exempel (Tahoma+Gadugi)

Lorem Ipsum

Lorem ipsum dolor sit amet, consectetur adipiscing elit. Pellentesque non interdum metus, nec condimentum lorem. Nullam eu gravida diam, vitae aliquam eros. Duis in lobortis nibh. Donec quam nibh, rhoncus in molestie eget, efficitur vel nulla. Curabitur arcu sem, pulvinar vel varius varius, posuere vitae purus. Cras non eleifend nisl. Suspendisse mollis mi ut quam condimentum, in sollicitudin tellus placerat. In porta placerat turpis, vel laoreet mauris viverra vel.

Pellentesque scelerisque sodales tellus. Morbi malesuada nisl sed nunc volutpat hendrerit a ut nibh. Suspendisse varius ex non eleifend pulvinar. Donec vitae pulvinar orci, non blandit quam. Proin et pellentesque massa. Suspendisse eget finibus eros. In vel imperdiet felis. Etiam ut ullamcorper velit.

Exempel (Tahoma+Garamond)

Lorem Ipsum

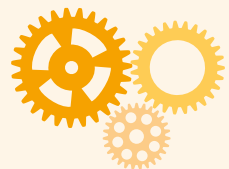
Lorem ipsum dolor sit amet, consectetur adipiscing elit. Pellentesque non interdum metus, nec condimentum lorem. Nullam eu gravida diam, vitae aliquam eros. Duis in lobortis nibh. Donec quam nibh, rhoncus in molestie eget, efficitur vel nulla. Curabitur arcu sem, pulvinar vel varius varius, posuere vitae purus. Cras non eleifend nisl. Suspendisse mollis mi ut quam condimentum, in sollicitudin tellus placerat. In porta placerat turpis, vel laoreet mauris viverra vel.

Pellentesque scelerisque sodales tellus. Morbi malesuada nisl sed nunc volutpat hendrerit a ut nibh. Suspendisse varius ex non eleifend pulvinar. Donec vitae pulvinar orci, non blandit quam. Proin et pellentesque massa. Suspendisse eget finibus eros. In vel imperdiet felis. Etiam ut ullamcorper velit.



Mallar

För att i möjligaste mån underlätta för alla som handlägger information där Vårdsamverkan i Göteborgsområdet, finns ett antal mallar framtagna.

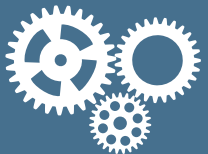


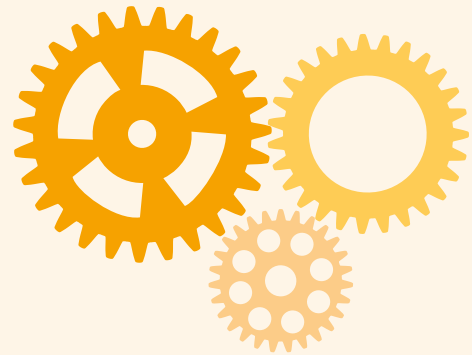
Vårdsamverkan i
Göteborgsområdet

Mallar som finns framtagna

- Kort dokument (word)
- Långt dokument (word)
- Inbjudan (word)
- Minnesanteckningar (word)
- Agenda (word)
- Presentation (powerpoint)

Mallar publiceras på hemsidan: [Mallar - Samverkan i Göteborgsområdet \(vardsamverkan.se\)](http://www.vardsamverkan.se/goteborgsomradet)





Vårdsamverkan i Göteborgsområdet