



Demensplan

Mölnåls stad 2025

Bakgrund



Behov av samordning och styrning inom demensområdet har påtalats under många år



T ex fattades beslut i nämnd redan 2018 om att implementera arbetet med BPSD registret



Granskning av E&Y 2022 och uppföljning 2024

Syfte och mål



Säkerställa **samverkan** där den enskilde och anhöriga får en sammanhållen vård och omsorg utifrån vetenskap och beprövad erfarenhet



Ta fram en förvaltningsövergripande demensplan för åren 2025- 2027 med **prioriterade arbetsområden** för respektive verksamhet och hur samverkan ska se ut i förvaltningen



Definiera demensteamets uppdrag

Inventering



01

Verksamheterna
befinner i sig i olika
stadier av arbetet

02

Många olika
intressenter inte
bara internt utan
även externt

03

Stora behov av
kompetenshöjande
insatser

04

Behov av att nå ut
mycket tidigare
med stödinsatser

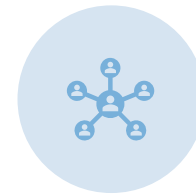
Fokusområden och planerade åtgärder inom verksamheterna



Förebyggande arbete
och stödinsatser



Utredning, vård och
behandling



Samverkan och
multiprofessionella
team (teamträffar)



Personcentrering
(värdegrundsarbete)



Kompetensutveckling
och handledning



BPSD

Målen för arbetet med vård och omsorg för personer som har en demenssjukdom



Socialtjänsten och hälso- och sjukvårdens insatser för personer som har en demenssjukdom ska vara anpassade efter den enskildes förutsättningar och behov.



Socialtjänsten och hälso- och sjukvårdens insatser för personer som har en demenssjukdom ska vara samordnade samt främja hälsa och förebygga ohälsa.



Personalen inom socialtjänsten och hälso- och sjukvården ska arbeta enligt evidens och beprövad erfarenhet.



Anhöriga till en person som har en demenssjukdom ska få tillgång till adekvat stöd och kunskap för att kunna utöva frivillig anhörigvård på ett hållbart sätt.

Anhöriga



- Primärvården bör öka sin grad av initiativtagande för stödinsatser till anhöriga i samband med utredning och diagnos av personer med demenssjukdom.
- Detta ställer krav på utvecklade och förbättrade rutiner för utredning och diagnos.
- Indikator-Initiativ till anhörigstöd i samband med demensdiagnos ≥ 95 %

Här behöver myndighet komma in tidigare

Fokus 2025-2027



Fokus 2025-2026

- ✓ Kunskapshöjande insatser- FS och myndighet
- ✓ Implementering av BPSD, först OBO och sedan FS
- ✓ Ett utökat och operativt demensteam
 - med ett förtydligat uppdrag
 - där även Silviahandläggare ingår
- ✓ Utveckla arbetet för att kunna medverka i utredningar
- ✓ Utveckla samarbetet med regionen

Fokus 2026-2027

- ✓ Inför 2026 sätta målnivåer
- ✓ Fatta beslut om ev. stjärnmärkning för resterande av förvaltningens verksamheter
- ✓ Fortlöpande kompetensutveckling
- ✓ Följ upp- implementering av BPSD inom samtliga verksamheter- uppnådda målnivåer?
- ✓ Följ upp demensteamet och omfattning?
- ✓ Följ upp- när vi med tidigare insatser?

Demensteamet i Mölndal- utökas HT 2025



Team bestående av undersköterska, SSK/AT/FT, och **socialsekreterare** med fördjupad kompetens

Teamet kompletteras med fler funktioner och personer

En **samordnare** som sammankallar och leder teamet

Samarbetar och **samplanerar** med verksamheterna i förvaltningen

Samverkar med **externa aktörer**



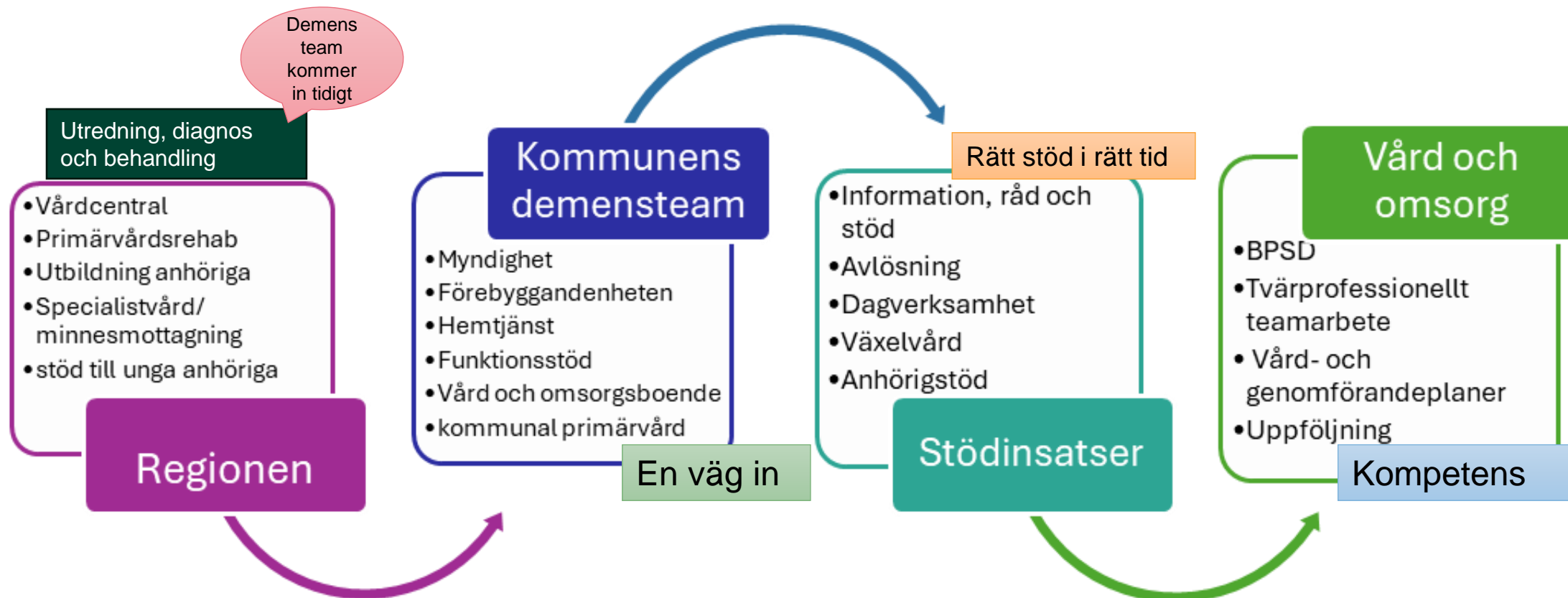
Arbetsbeskrivning demensteam



Uppdrag

- **Handleda och vägleda** vård -och omsorgspersonal i **säker vård och omsorg** för personer med demenssjukdom
- **Kontinuerligt utbilda om demens** till personal och chefer i förvaltningen
- Utbilda, handleda och stötta i **implementering** av **BPSD**
- **Följa upp** BPSD implementering
- **Nätverksträffar**
- **Information, råd och stöd** till patienter/brukare och anhöriga
- Uppmärksamma, initiera och **medverka i basal demensutredning**, vård och behandling- leg personal
- Stöd i framtagande av förvaltningens **styrdokument**
- **Samarbeta** med interna och externa aktörer

Vid misstanke om kognitiv svikt



Vad skulle behövas framåt



Utveckla samarbetet med vårdcentralerna



Utveckla samarbetet med minnesmottagningen



Ta fram gemensam process/rutin?



molndal.se