

Hälsöfrämjande och förebyggande verksamhet för äldre

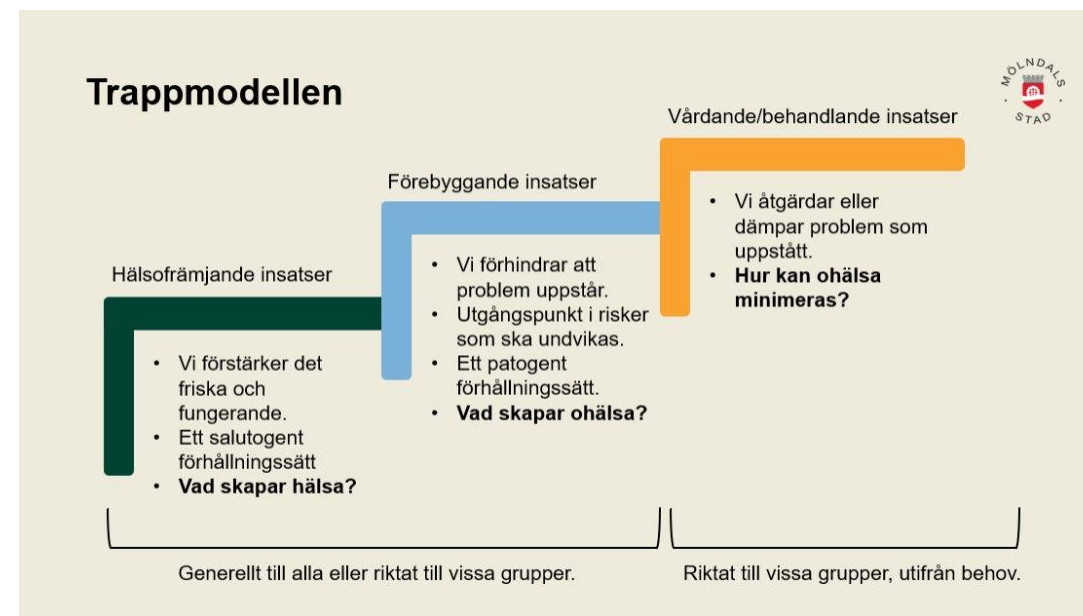
NOSAM

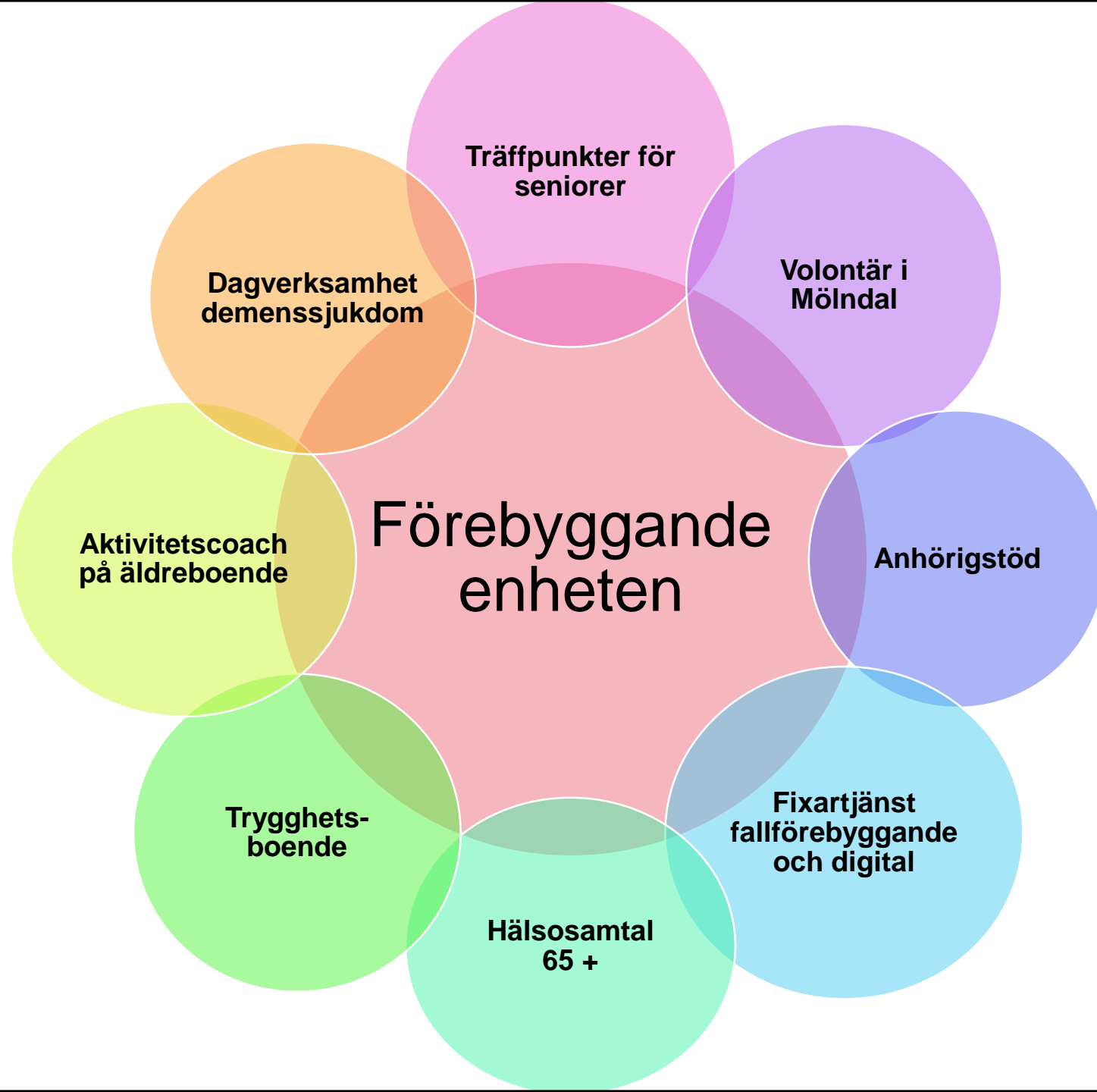
25-05-22

Hälsofrämjande och förebyggande arbete i Mölndals stad



- Finns hälsofrämjande och förebyggande verksamhet för olika åldersgrupper i olika delar av kommunen
- Förebyggandeenheten har äldre personer som sin främsta målgrupp
- Bedriver både hälsofrämjande och förebyggande verksamhet





Ofrivillig ensamhet

- Riskfaktor är t.ex. att vara äldre, vara anhörigvårdare, vara ensamboende eller ha genomgått en större livsförändring (t.ex. skilsmässa, flytt, förlust av partner)
- Kan antingen uttryck ensamhet eller söka kontakt genom att t.ex. regelbundet söka vård



För alla
seniorer

Träffpunkter

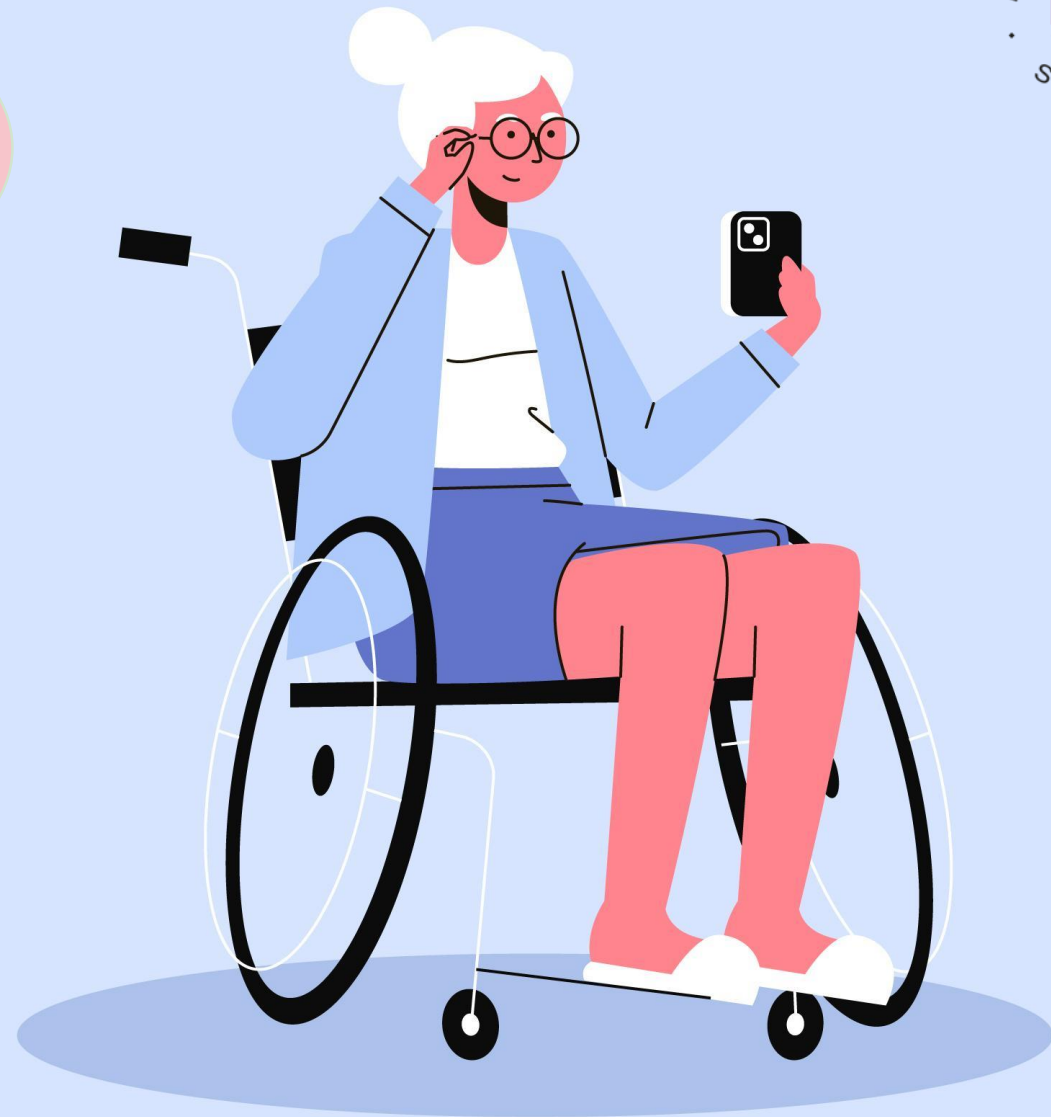
- Förebygga ofrivillig ensamhet och främja hälsa
- Tre stora och fem lokala träffpunkter
- Fysisk aktivitet och social gemenskap
- Hälsöfrämjande aktiviteter
- Personal och volontärer leder aktiviteter
- Uppsökande: 81-åringar



För seniorer som
är 70+

Digital Fixare

- Förebygga digitalt utanförskap
- Lånar ut surfplattor och smarta telefoner.
- Hembesök
- Finns även på Surfcaféer/Träffpunkterna och på biblioteket
- Kostnadsfritt



För alla
seniorer 65+

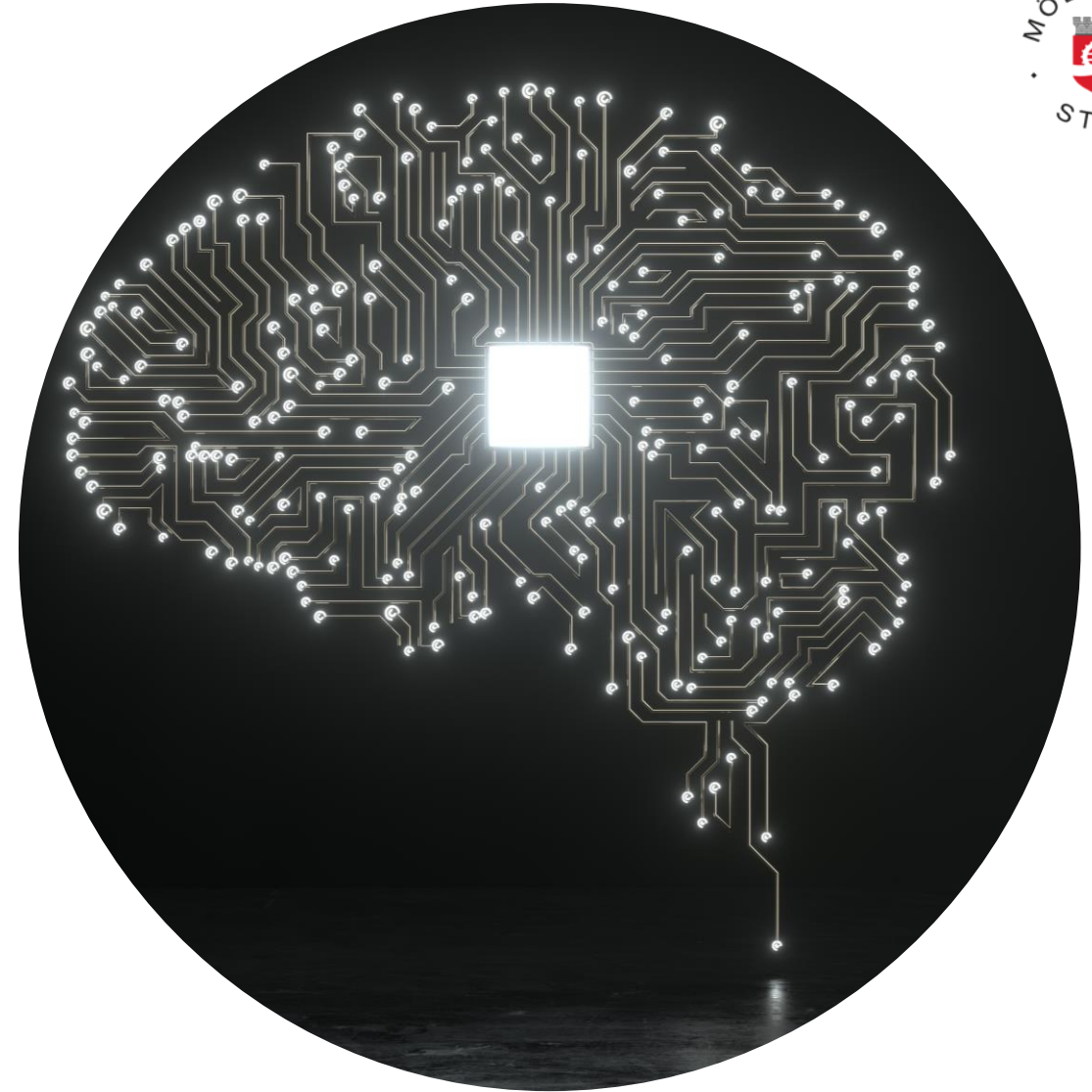
Projekt Hälsosamtal

- Bryta ofrivillig ensamhet
- Uppsökande
- Livssituation, hälsa & ensamhet
- 2023-2025



Nydiagnostiserad demenssjukdom

- Att få stöd via dagverksamhet har visat kunna bidra förbättrad funktion, förmåga, livskvalitet samt minskad vårdkonsumtion
- Störst effekt om patienten börjar när hen befinner sig i ett mildt till måttligt stadie av demenssjukdom



För personer med
demenssjukdom

Biståndsbedömd dagverksamhet

- Två dagverksamheter i Mölndal
- Bedrivs utifrån ett personcentrerat förhållningssätt
- Ger social gemenskap och ett sammanhang
- Ger även avlastning för anhöriga
- Uppmuntra gärna patienter med nydiagnostiserad demenssjukdom och anhöriga att kontakta kommunen



Anhörigvårdare

- Ungefär var sjätte person i Sverige ger regelbundet vård eller stöd till någon de står nära på grund av funktionsnedsättning, hög ålder eller sjukdom
- De som ger vård eller stöd till en närstående har sämre upplevd hälsa jämfört med övriga befolkningen



När den som hjälper
också behöver stöd,
18+

Anhörigstöd

- Två anhörigkonsulenter
- Stödsamtal, enskilt eller i grupp
- Föreläsningar
- Återhämtning genom friskvårdsaktiviteter
- Den anhöriga eller den närstående behöver bo i Mölndal
- Finns även biståndsbedömd avlastning för anhöriga via kommunen



Kontaktuppgifter

Ingela Funegård, enhetschef förebyggandeenheten

Ingela.funegard@molndal.se

Telefonnummer: 031-315 28 22

Anna Tholin, verksamhetsutvecklare hälso- och sjukvård

Anna.tholin@molndal.se

Loella Filipsson, projektledare hälsosamtal

Loella.filipsson@molndal.se

