

# Förändringsresa för delregional vårdsamverkan i Göteborgsområdet



# Bakgrund:

Under 2024 påbörjades ett omfattande arbete med att se över och revidera flera styrdokument inom Vårdsamverkan i Göteborgsområdet.

Detta arbete har nu resulterat i uppdateringar av samverkansavtalet och uppdragshandlingen samt en ny handlingsplan från Ledningsgruppen i samverkan (LGS).

[Styrdokument - Samverkan i Göteborgsområdet](#)

# Samverkansavtalet:

Det reviderade samverkansavtalet reglerar samverkan mellan kommun och sjukvård i Göteborgsområdet. Avtalet omfattar Sahlgrenska Universitetssjukhuset, Delregional nämnd Göteborg, Delregional nämnd Västra, samt Göteborgs stad, Mölndals stad, Partille kommun, Härryda kommun och Öckerö kommun.

Avtalet beskriver syftet med samverkan, vilket är att effektivt samordna och individanpassa insatser så att den enskilde får en sammanhållen hälso- och sjukvård, tandvård, stöd och omsorg av god kvalitet.

# Uppdragsbeskrivning:

Den uppdaterade uppdragshandlingen klargör ansvarsområden och förväntningar för olika roller inom organisationen, vilket bidrar till ökad tydlighet och effektivitet.

Ledningsgruppen (LGS) arbetar på en strategisk övergripande nivå och består av förvaltningschefer eller motsvarande från ingående parter. Uppdraget innefattar bland annat att representera, samarbeta, diskutera och efter förankring fatta beslut i strategiska frågor, samt att förankra ställningstaganden för formellt beslut inom respektive organisation.

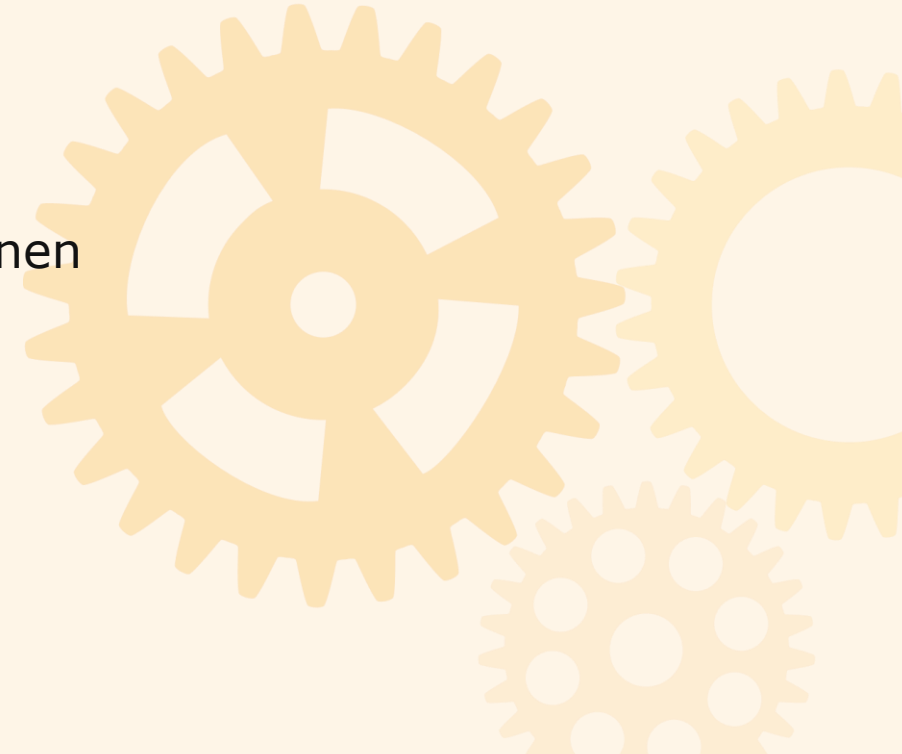
Temagrupperna består av verksamhetsansvariga chefer i linjeorganisationen eller annan nyckelperson med specifik kunskap samt processledare för temagrupp. Ledamöterna utses av respektive organisation och har kompetens utifrån temagruppens uppdrag.

NOSAM (närområdessamverkan) fungerar som ett forum för dialog och samråd på lokal nivå. Bemannas av chefer på den operativa nivån eller andra utsedda nyckelpersoner. Utgår från Närområdesplanerna (NOP:arna)

# Handlingsplan:

Handlingsplanen utgår ifrån samverkansplanens fokusområden och färdplanens sex förändrade arbetssätt. Genom en tydlig ledning och styrning i samverkan med enighet om prioriterade uppdrag med fokus på målgrupper och processer syftar vi till en sömlös och trygg vård för invånaren. Fokusområden inkluderar trygga, säkra och effektiva vårdövergångar samt förebyggande och hälsofrämjande insatser. De sex förändrade arbetssätten är:

1. Öka hälsofrämjande och förebyggande insatser
2. Utveckla personcentrerade arbetssätt
3. Stärk samverkanskultur för att öka tillit mellan huvudmännen
4. Stärk kontinuitet och samordningen mellan huvudmännen
5. Utveckling av arbetssätt med stöd av digitalisering
6. Utveckling av mobila team som stöd för vård i hemmet



# Fortsatt arbete framåt:

Arbetet med att förbättra våra styrdokument fortsätter. Till hösten kommer vi att se över kommunikationsstrategin och ytterligare arbetsordningar för att säkerställa att de är aktuella och relevanta.

Vi är måna om att alla samverkansnivåer blir delaktiga så inspel och tankar lyfts via egna verksamhetsrepresentanter eller direkt till processledare.

# Viktig förändring i NOSAM- strukturen i Göteborg: Återgång till 10 lokala NOSAM-områden

**Bakgrund till förändringen:** NOSAM är ett forum för dialog och samråd inom varje Närområde (NOP) i Göteborgsområdet.

NOSAM:s uppdrag är att gemensamt definiera och arbeta utifrån behoven i närområdet. Under en workshop i februari framkom det att stor-NOSAM inte fyllde den tänkta funktionen. Grupperna blev för stora och det blev svårt att få fart i frågorna. Deltagarna uttryckte en önskan om att återgå till de mindre, lokala NOSAM-områdena.

Beslutet om förändringen togs under ett möte med LGS i mars [Ledningsgruppen för samverkan - Samverkan i Göteborgsområdet.](#)

# Vad innebär förändringen?

- **Avveckling av stor-NOSAM/NOSAMRÅD:**  
De nuvarande 4 stor-NOSAM i Göteborg kommer att upphöra efter sommaren.
- **Återgång till 10 lokala NOSAM:** 10 geografiska NOSAM-områden ska skapas baserade på närområdesplanerna (NOP).
- **Fokus på operativa frågor:** Lokala NOSAM kommer att hantera mer operativa frågor, medan strategiska frågor kan lyftas till temagrupper och LGS.

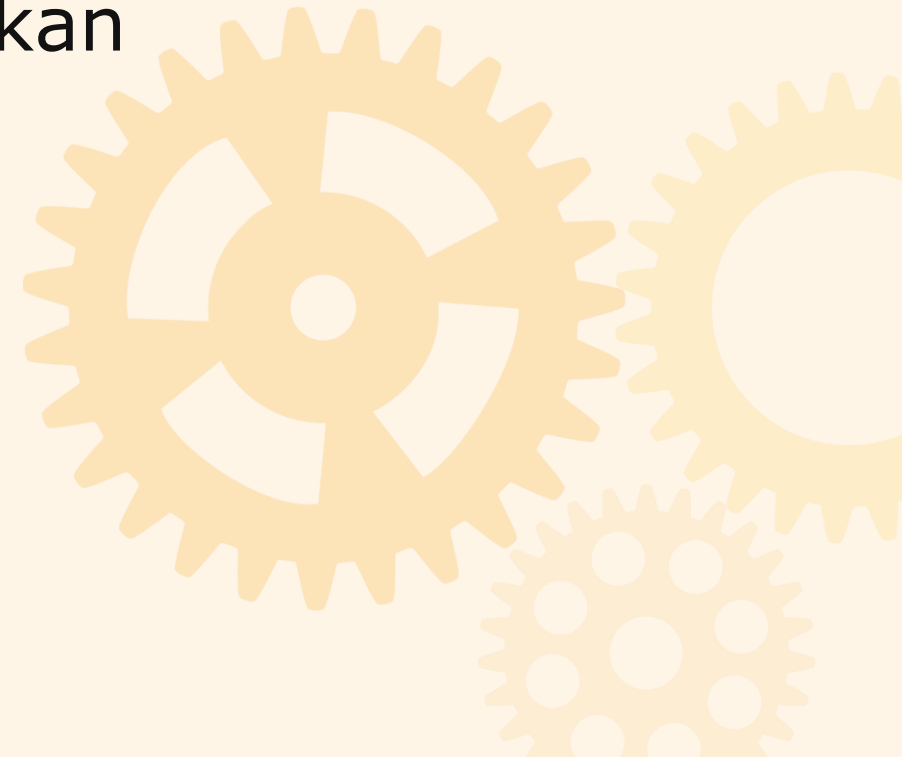
# Varför är detta viktigt?

Genom att återgå till mindre, lokala grupper hoppas vi på mer effektiv samverkan och bättre förutsättningar för att möta behoven hos de personer som behöver insatser från båda huvudmännen.

NOSAM är ett viktigt forum där deltagarnas åsikter och arbete verkligen gör skillnad. LGS värdesätter och uppmuntrar att frågor lyfts från NOSAM till LGS, vilket stärker vår gemensamma strävan mot förbättrad vårdssamverkan.

# Beslutet i korthet:

- De 4 stor-NOSAM upphör.
- Återgång till 10 lokala NOSAM-områden.
- NOP blir styrdokument i lokal samverkan



# Samverkansstruktur

*Politisk nivå*

Politiskt samråd

Politiskt presidium, beredning

*Strategisk övergripande nivå*

Ledningsgrupp för samverkan, LGS

Styrgrupp

Samverkanskontoret

*Processorienterade temagrupper*

Temagrupp  
Barn och unga

Temagrupp  
Rehabilitering och  
habilitering

Temagrupp  
Psykiatri

Temagrupp  
Äldre

*Lokal samverkan*

NOSAM

(Närområdessamverkan)

Finns i varje stadsområde/kommun i Göteborgsområdet:

Göteborg:

10 NOSAM: Angered, Askim/Frölunda/Högsbo,  
Centrum, Lundby, Majorna/Linné, Norra  
Hisingen, Västra Göteborg, Västra Hisingen,  
Örgryte/Härlanda, Östra Göteborg

Partille

Härryda

Mölnadal

Öckerö

Samverkan på individnivå, ISAM

[www.vardsamverkan.se/goteborgsomradet](http://www.vardsamverkan.se/goteborgsomradet)



Kommun  
och sjukvård  
Samverkan i Göteborgsområdet