

En ny form på in- och utskrivningsprocessen

Vi skapar en trygg och smidig utskrivning genom tydligt ansvar och tidigare planering!

Mars 2025

Kommun
och sjukvård



Samverkan i Göteborgsområdet

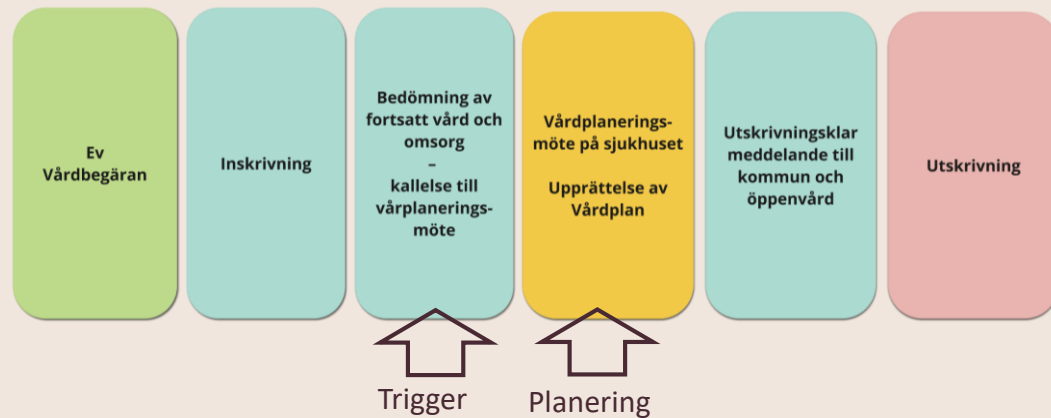
Utmaningarna vi prioriterat

Efter mest påverkan på effektmålen

Dokumentation och planering påbörjas för sent

Gammal vårdplanering (VPL) innan 2018

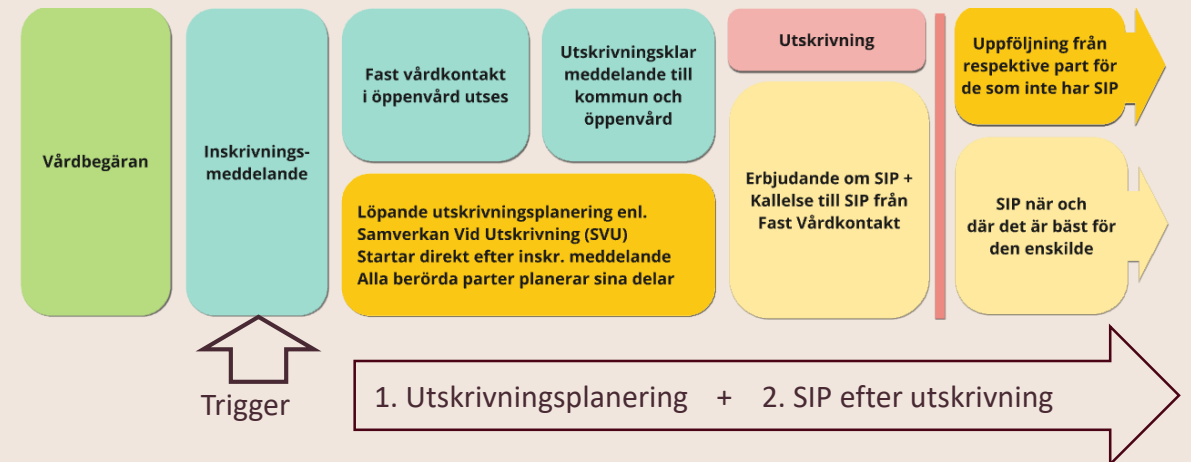
Punktinsats som triggas av kallelse till VPL-möte i slutet av vårdtiden.



Planerad Samordnad Utskrivning (PSU) + SIP

Som den borde varit från och med 2018

Kontinuerlig process som triggas direkt vid inskrivning och pågår hela vårdtiden.



1. Samordnad planering – behov på kort sikt

Mål: Att innan patienten lämnar sjukhuset upprätta en samordnad plan för insatser som möter patientens behov under den första tiden efter utskrivning.

Syfte: Att säkerställa en trygg och effektiv övergång från slutenvård till mottagande vårdnivå.

2. SIP – behov på kort + lång sikt

Mål: Att upprätta samordnad plan som möter individens behov och önskemål på kort och lång sikt.

Syfte: Främja ett tryggt, meningsfullt och självständigt liv.

Komplex informationsstruktur

7 Vårdbegäran

REGIONENS ÖPPENVÅRDSANSVAR

När regionens öppenvård bedömer behov av akut eller planerad åtgärd i slutenvård ska en vårdbegäran sändas eller meddelas till slutenvården, och andra berörda verksamheter.

En remiss ska sändas enligt Regional medicinsk riktlinje. Remiss inom Hälso- och sjukvård får begäras om övertagande om vårdanvar.

Vårdbegäran ska innehålla:

- Kostnadsuppgifter
- orsak till vårdbegäran
- Vidtagna åtgärder
- Läkemedelsbehandling
- egenvård
- den enskildes funktionstillstånd

10 Planering

Planeringen pågår från det att inskrivningsmeddelande skickats till dess att den enskilde är hemma. Planeringen ska säkra att den enskildes behov är omskördade. Vid utskrivning från sjukhus ska den enskilde alltid erbjudas en SIP om det efter utskrivning finns behov av insatser från både kommun och region.

Varje verksamhet ansvarar för sin egen planering men också för samordning och utbyte av information med andra berörda verksamheter samt den enskilde.

Slutenvården har huvudansvaret för att samordning sker tills den enskilde lämnar slutenvården.

Den enskilde har under planeringen rätt att socialtjänsten bli informerad om sin möjlighet att ansöka om insatser.

REGIONENS ÖPPENVÅRDSANSVAR

Påbörja utredning av insatser utifrån den enskildes behov.

Informera om och erbjöd den enskilde en SIP. Följ SIP-processen, se nedanstående avsnitt.

Samverka med samtliga berörda verksamheter och dokumentera planeringen i IT-tjänsten. Begära kompletterande information om nödvändig information saknas.

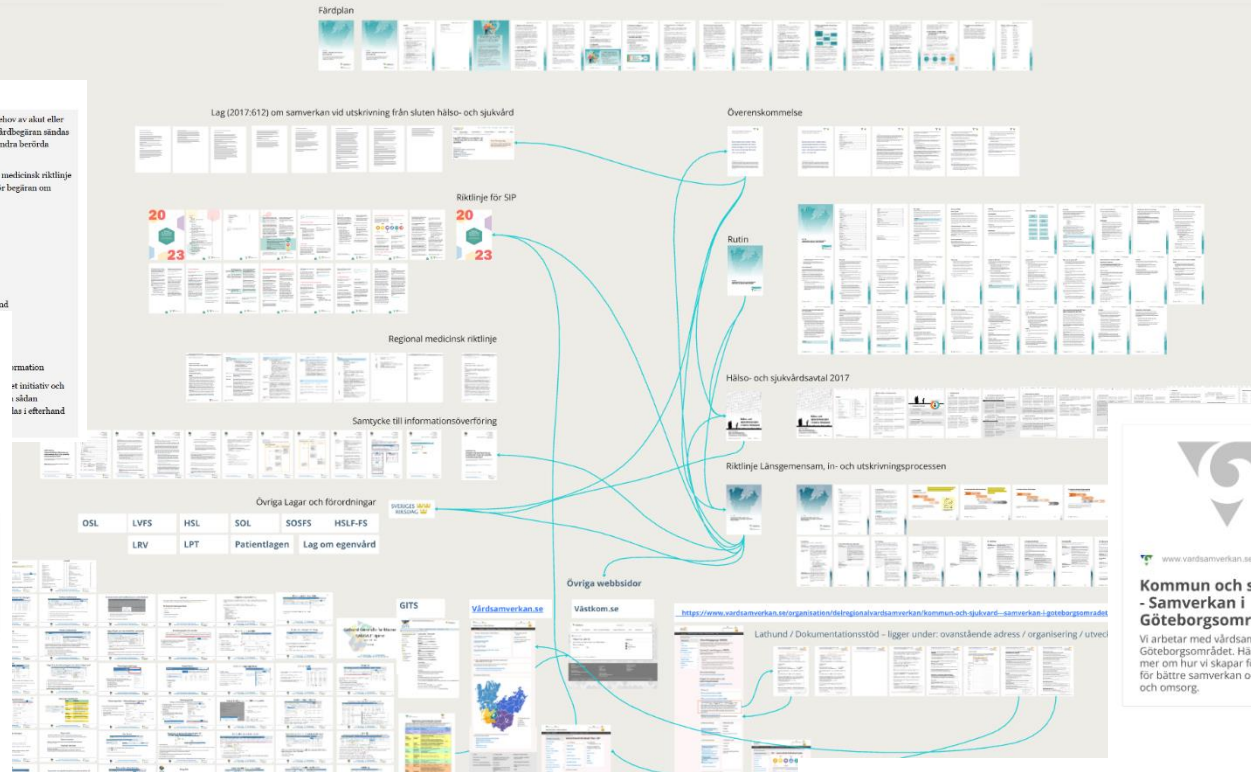
SLUTENVÅRDENS ANSVAR

Utreda och fastställa fortsatta behov av hälso- och sjukvård. Om behov av rehabiliterande insatser i öppenvård finns ska den enskilde tillfrågas om vilken rehabiliteringsenhet han väljer/har valt. Löpande informera berörda verksamheter om den enskildes situation.

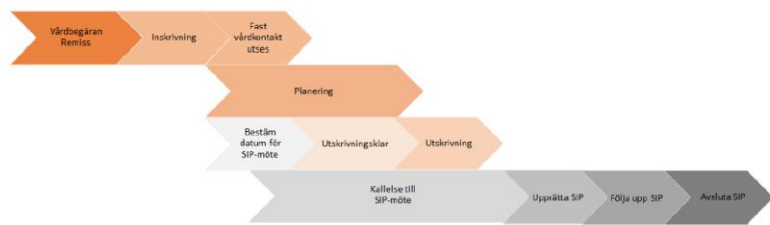
Skapa förutsättningar för den enskilde och/eller närstående att vara delaktiga i planeringen.

Samverka med samtliga berörda verksamheter och dokumentera planeringen i IT-tjänsten. Begära kompletterande information om nödvändig saknas.

För enskilda som vårdas enligt lagen om tvångsvård eller lagen om rättspsykiatri



3.2 Process med behov av SIP efter utskrivning



2 Processbild som börjar med en vårdbegäran, inskrivning slutenvården, fast vårdkontakt utses. Planering sker där också datum för Samordnad individuell plan bestäms. Därefter utskrivning från slutenvården. Kallelse till Samordnad individuell plan sker och vid mötet med fördel i den enskildes hem blir planen upprättad. Uppföljning av planen sker efter översiktskoll och om inga nya behov identifieras avslutas den Samordnade individuella planen.

Styrdokument

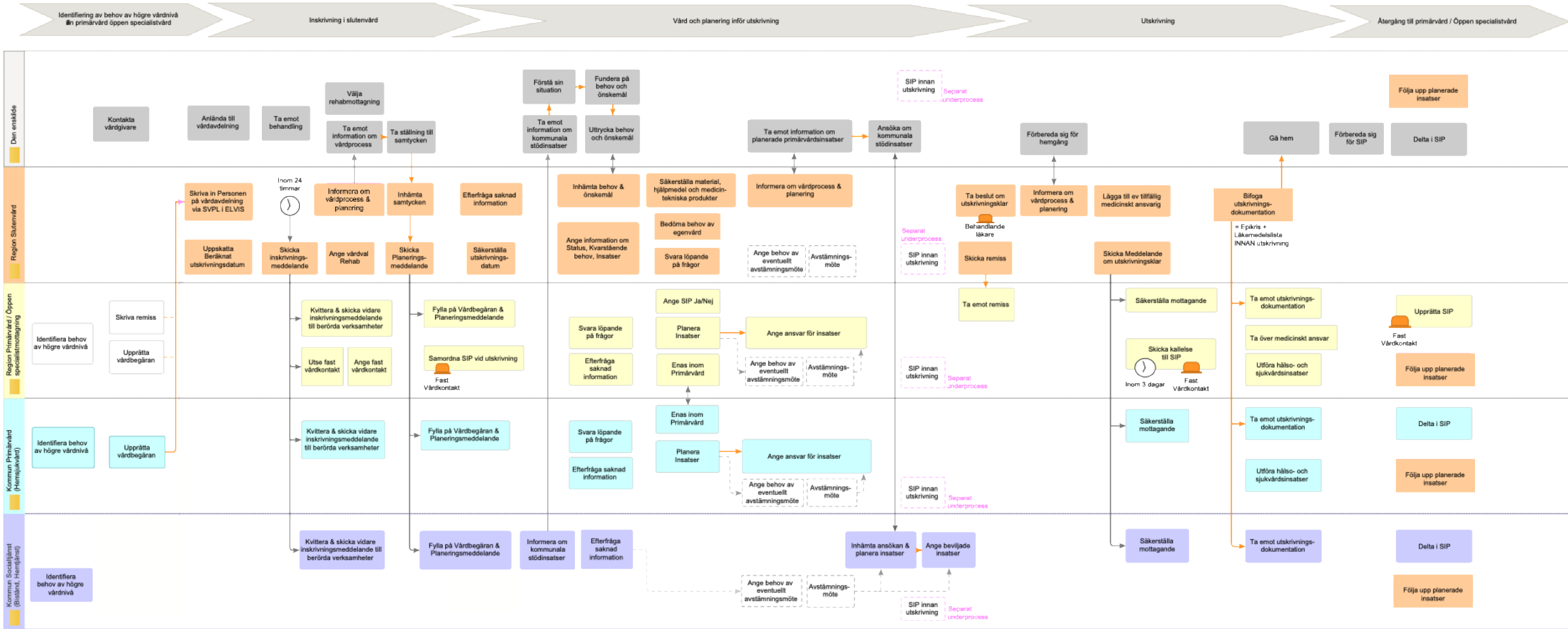
Lösningarna

1. Tidigare dokumentation och planering

2. Komplex informationsstruktur

- Kartläggning: När Vem behöver utföra vilka aktiviteter för att tillgodose den enskildes behov och delaktighet.
- Resultatet blev runt 60 aktiviteter som behöver utföras innan, under och efter in- och utskrivningsprocessen för att vi ska uppnå effektmålen.
- Varje aktivitet har specifikt mål, syfte, utförare och tidpunkt.
- Direkt koppling av respektive aktivitet till effektmålen.
- Egen rad för den enskilde tydliggör dennes roll i samverkan.
och
- Aktiviteter flyttade till verktyget 2c8 för uppfylla projektets syfte: "underlätta att göra rätt och skapa samsyn" samt för att lösa problemet med komplex informationsstruktur.

Process med ca 60 förtydligade aktiviteter



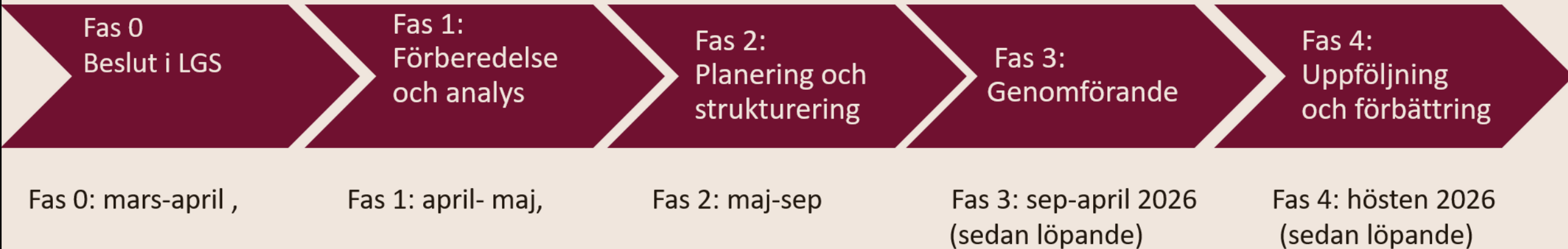
Live

Lösningar i linje med styrdokument

- Går helt i linje med det vi hittills sett av nya H&S-avtalet
- Går i linje med personcentrering och den nära vård vi enligt färdplanen enats att sträva mot.
 - ”Framgångsfaktorer för den nära vården är personcentrering som förhållningssätt, samverkan och tillit mellan kommun och Västra Götalandsregionen, VGR samt en gemensam målbild som visar riktningen.”
 - ”I den nära vården är den enskilde och dess anhöriga medskapare till vården som har primärvården (region och kommunalt finansierad hälso- och sjukvård) som bas, vilket innebär ett skifte från dagens sjukhusbaserade specialistvård.” (Bägge citat från färdplanen)
- Stärker grundläggande förutsättningar i samverkan.

Implementering

FÖRSLAG på tidssättning av Faser för implementering



LGS

1. Beslut: Ställa er bakom implementering av föreslagen process med tidigare dokumentation/planering.
2. Beslut + aktivitet: Upplösa UG-SAMSA – tillsätt ny arbetsgrupp
Personer med adekvat kompetens från våra olika organisationer.
Uppdrag: vidareutveckla projektresultatet i 2c8 och i IT-verktyget SAMSA.
Hålla i gemensamma informationsträffar.
3. Beslut + Aktivitet: Styrgrupp LGS Uppdrag: leda och styra riktningen i förflyttning mot fortsatt önskat läge.
4. Beslut + Aktivitet: Skapa en gemensam förvaltningsstruktur
5. Beslut + Aktivitet Tillsätta Utbildningsgrupp.
Uppdrag: Utbilda medarbetare från parterna, GEMENSAMT och Kontinuerligt

Slutenvård

Region Primärvård

Kommun
Primärvård

Kommun Socialtjänst

Samverkan

1. Skapa medvetenhet om behov av förändring.
Filmdragning från projektet finns som stöd.
2. Identifiera vilka organisatoriska eller operativa justeringar som krävs för att utföra aktiviteterna i den förtydligade processen.
(T ex organisation, informationsvägar, utbildning, rutiner, ansvarsområden, kommunikationsbehov, IT-verktyg)
3. Ta fram handlingsplan med:
 - Vilka justeringar som behöver göras.
 - Ansvarig för att genomföra justeringarna.
 - En tidsplan för när dessa justeringar ska vara på plats

Slutenvård	Region Primärvård	Kommun Primärvård	Kommun Socialtjänst	Samverkan
<ol style="list-style-type: none">1. Utse ansvariga och skapa arbetsgrupper.2. Ta ansvar för och säkerställa rollen som informationsstöd till patient och länk mellan denne och SAMSA (kallad ledfyr i projektet).3. Stäm av med Region primärvård om hur man kan samarbeta kring information om SIP till patienten.4. Ta fram informationsmaterial om vårdprocessen till patient och anhöriga. (tillsammans med arbetsgrupp 2c8)5. Inventera vad som utförs enligt gammalt arbetssätt. Prioritera och planera åtgärder för övergång till arbetssätt som beskrivs i 2c8 och leder till uppnådda effektmål.6. Planera utbildningsinsatser. (interna/gemensamma)	<ol style="list-style-type: none">1. Utse ansvariga och skapa arbetsgrupper.2. Ta ansvar för och säkra rollen som samordnare av SIP i samband med utskrivning (även vid korttidsplaceringar).3. Stäm av med Kommun Primärvård om hur man konkret ska gå tillväga när man ska enas via SAMSA om vem som bäst tillgodoser den enskildes behov.4. Stäm av med Slutenvård om hur man kan samarbeta kring information om SIP till patienten.5. Inventera vad som utförs enligt gammalt arbetssätt. Prioritera och planera åtgärder för övergång till arbetssätt som beskrivs i 2c8 och leder till uppnådda effektmål.6. Planera utbildningsinsatser. (interna/gemensamma)	<ol style="list-style-type: none">1. Utse ansvariga och skapa arbetsgrupper.2. Stäm av med Region Primärvård om hur man konkret ska gå tillväga när man ska enas via SAMSA om vem som bäst tillgodoser den enskildes behov.3. Stäm av med kommun bistånd hur man inom kommunen kan säkerställa att Kommun primärvård blir tillagda i relevanta ärenden. (GBG)4. Inventera vad som utförs enligt gammalt arbetssätt. Prioritera och planera åtgärder för övergång till arbetssätt som beskrivs i 2c8 och leder till uppnådda effektmål.5. Planera utbildningsinsatser. (interna/gemensamma)	<ol style="list-style-type: none">1. Utse ansvariga och skapa arbetsgrupper.2. Stäm av med Kommun Primärvård hur man inom kommunen kan säkerställa att Kommun primärvård blir tillagda i relevanta ärenden.3. Inventera vad som utförs enligt gammalt arbetssätt. Prioritera och planera åtgärder för övergång till arbetssätt som beskrivs i 2c8 och leder till uppnådda effektmål.4. Planera utbildningsinsatser. (interna/gemensamma)	<ol style="list-style-type: none">1. Konkretisera och enas om gemensamt mål och syfte med samverkan / in- och utskrivnings-processen.2. Arbeta ut och enas om processdetaljer som kvarstår eller behöver justeras (t.ex. SIP på sjukhus, avstämnings-möte, LPT/LRV-flöde)3. Arbeta ut stöddokument som kvarstår. (Lathundar, dokumentationsstöd till SAMSA, mötesagendor)4. Anpassa styrdokument och rutiner5. Planera gemensamma utbildningsinsatser.6. Upprätta detaljerad och synkroniserad implementeringsplan

Slutenvård	Region Primärvård	Kommun Primärvård	Kommun Socialtjänst	Samverkan
<ol style="list-style-type: none">1. Intern anpassning. (t.ex. justering av rutiner, resurser eller IT-system).2. Utbilda medarbetare i nya arbetssätt. (Internt/gemensamt)3. Informera den enskilde och anhörig om vårdprocess och agera länk till/från info i SAMSA enligt förtydligad process.4. Dokumentera status, kvarstående behov och insatser tidigt i SAMSA enligt förtydligad process.	<ol style="list-style-type: none">1. Intern anpassning. (t.ex. justering av rutiner, resurser eller IT-system).2. Utbilda medarbetare i nya arbetssätt. (Internt/gemensamt)3. Samordna SIP vid utskrivning enligt förtydligad process4. Planera tidigt i SAMSA enligt förtydligad process	<ol style="list-style-type: none">1. Intern anpassning. (t.ex. justering av rutiner, resurser eller IT-system).2. Utbilda medarbetare i nya arbetssätt. (Internt/gemensamt)3. Planera tidigt i SAMSA enligt förtydligad process	<ol style="list-style-type: none">1. Intern anpassning. (t.ex. justering av rutiner, resurser eller IT-system).2. Utbilda medarbetare i nya arbetssätt. (Internt/gemensamt)3. Tidig kontakt med den enskilde för information + ansökan.4. Planera tidigt i SAMSA enligt förtydligad process	<ol style="list-style-type: none">1. Pilottesta nya lathundar dokumentationsstöd och planeringsprocess.2. Utvärdering och ev justeringar i dokumentationsstöd/ aktiviteter i processen3. Synkroniserad implementering på bred front.

Slutenvård

Region Primärvård

Kommun
Primärvård

Kommun Socialtjänst

Samverkan

1. Uppföljning och utvärdering
2. Återkoppling och förbättring
3. Vidare kontinuerlig utvärdering, förbättring och utveckling av aktiviteterna i tvärfunktionell arbetsgrupper med representation från såväl strategisk som operativ nivå.

Tack!

Bilagor

Filmad presentation av projektsammanfattning

En ny form på in- och utskrivningsprocessen

Vi skapar en skildrad utskrivning genom tydligt ansvar och tidigare planering!
Februari 2018

Kommun och sjukvård
Samverkan i Göteborgsområdet

Uppdrag från ledningsgruppen för samverkan (LGS)

Se över in- och utskrivningsprocessen för att skapa bättre samverkan och för att bidra till resultat för både individen och verksamheterna.

Befolkning
768 574
43,5% utskrivna
Kommun och sjukvård

Orsak till projektbeställningen

Ökat antal avvikelser i samverkan kring in- och utskrivningsprocessen samt med koppling till Samordnad Individuell Plan (SIP)

Konsekvenser:

- Patienter kommer i klän mellan vårdgivare
- Arbets-/problem relaterade till konflikter mellan parter
- Höga kostnader - både ekonomiskt och mänskligt

När vi uppfyller målen kommer...

- Patienter känna sig mer delaktig och uppleve vårdberedningen som smidig
- Medarbetarna veta VAD som ska göras, NÄR det ska göras och VARFÖR
- Det vara enklast för medarbetare att göra rätt
- Samverkan kring HUR arbetet utförs utifrån individens behov och delaktighet kommer vara större

Det här har vi sett – styrkor och utmaningar

Baserat på research, workshops och intervjuer med representanter från alla parter, patienter och anhöriga.

Styrkor:

- Stort engagemang för patienterna
- Vissa av gona uttalanden utifrån rådande förutsättningar

Utmaningar:

- Distans mellan parter till lego, riktlinjer och rutiner
- Ansvar för helhetsperspektiv
- Arbetsätt präglad av produktlogik istället för tjänstelogik
- Och framför allt: **Vi påbörjar informationsutbyte och planering alldeles för sent**

Utmaningar

Vi planerar fortfarande som om det vore 2017!

Generell vårdplanering (VPL) enligt 2017
Punktsats som triggas av kallelse till VPL-möte i slutet av vården.

Planerad Samordnad Utskrivning (PSU) + SIP
Som den borde vara från och med 2018
Kontinuerlig process som triggas direkt vid utskrivning och pågår hela värdetiden.

Viktigt!

- Planerad Samordnad Utskrivning och SIP utgör två separata processer. Även om de ibland kan överlappa varandra. Båda processerna kräver separata samtycken från den enskilde.
- Den enskilde har rätt till samordnad utskrivningsplanering även om de tackar nej till SIP

Omställning till Nära Vård kräver nya arbetssätt

- Mer av hälso- och sjukvården har flyttat ut från sjukhusen vilket innebär en förstärkning till öppen vård.
- Patienterna önskar vid i och tillgågs stöd
- Vårdberedningen behöver anpassas efter denna förstärkning
- Vårdberedningens team utskrivning var mer adekvat för när-vård än som sjukvård var tidigare

Endå den rapporteringen presenterar sig på flera nivåer som inte alltid är tydliga. Bland annat utskrivning

- Planering för tidigt i patientens sjukvårdsgång och utskrivningsprocessen = snabbt resultat
- Planeringen blir en ofta punktman, med fokus på att "upplösas en plan" istället för att se planeringen som en process som anpassas efter individens skiftande behov över tid.

Komplex informationsmiljö

Ingen gemensam helhetsbild

- Många källor till information
- Svårt att hitta information om vem som ska göra vad, när och hur
- Öfverflöd av dokumentation
- Dokument som möjligen varandra
- Omöjligt att göra 100% rätt

"Det var väldigt tydligt och enkelt. Men här är det en annan historia som har gjorts mycket tydligt och tydligt som det är."

Arbetsätt präglad av produktlogik

Produktlogik – Gammalt tankesätt

- Åtgärds/beredningar utförda på patienten
- Fokus på organisatoriska interna processer

Tjänstelogik – Nytt tankesätt

- Värdet är resultatet som skapas tillsammans med patienten
- Kräver fokus på patientens behov och aktiva deltagande

ingen vill ha en behandling. – Men vill att friska eller bli bättre.
ingen vill ha en planering. – Men vill ha trygghet, smidig vårdövergång och fungerande.

Lösningar

Styra om till arbetsätt som stödjer tjänstelogik

Folkas: Helhetsperspektiv på patientens resa
Samordning: Resurser från olika vårdaktörer
Samskapande: Ditt resultat tillsammans med patienten

Värde: Resultatet – individanpassad vård som gör skillnad i människors liv.
Medel: verktyg, processer, rutiner, planer och insatser som stödjer värdet.

Vårdför = Nyckel till framgång

- Förstå syftet. Har bilden varit insatt till att skapa värde?
- Individanpassad vård börjar med varför.
- Varning: Insatser utan tydligt syfte riskerar att bli resursslösa

Lösning: Tidigare planering

- Tidigare informationsutbyte mellan vårdgivare ger en lugnare planering som hinder blir klar inför utskrivning
- Tidigare och större involvering av den enskilde och av anhörig. Information och stödning som ger tid till förberedelse och att möjlighet att formulera sina behov. Sjukvården har en central roll i att vara länk mellan sanna och patient.
- Tidigare och tydligare roll och ansvar för fast vårdkontakt
- Rätt information från och till rätt parter rätt i tid

Process med ca 60 förtydligade aktiviteter

Lösning: Nyttan för den enskilde & medarbetarna

Processen är tydlig och tydligt tydlig
Det är tydligt för alla parter
Det är tydligt för alla parter
Det är tydligt för alla parter

I vissa berättelser från vård
Behöver till information, dokumentation, verktyg och lagar.

Implementering Kontinuerligt utvecklingsarbete

- Implementering måste ske **gemensamt med alla parter**
Då ingen större gemensam insats inför lagföring 2018 (Gemensamt = samtidigt – inte sidos)
- Gemensamma utbildningar
- Gemensamma Uppdaterade dokumentationstillstånd för vad som ska skötas var i samta
- Gemensamma uppföljningar & skärningar av aktiviteter
- Kontinuerliga utbildningar och förbättringar av processer
- Uppföljning efter utskrivning – Vård och ersörvagnaden
- Tillsamt med varandra – snälltala i övergången. Alla vill patientens bästa

Börja med det här

- Reflektera över hur detta påverkar din verksamhet.
- Sjukvården – Dokumentera patientens behov så tidigt som möjligt
- Öppna så tidigt som möjligt
- Vad behöver jag göra själv
- Vad behöver jag göra tillsammans
- Hur kan jag förbereda för den som är innan eller mig i sjukvården?

Ska denna utbildning med syfte till att man ska förbereda sig på att planera tidigare?

Lösningar

”På ett tydligt sätt underlätta att göra rätt, att skapa samsyn och att stödja fokus på den enskildes behov och delaktighet i vårdövergångarna vid in- och utskrivningsprocessen.”

Medarbetarbehov som uppfylls när vi når målen

Ökad tydlighet kring vad som ska göras, vem som ska göra det, när och hur.

- Fler medarbetare upplever att ansvarsfördelningen genom in- och utskrivningsprocessen är tydlig.
- Fler medarbetare upplever att det är tydligt vad som ska göras vid varje steg i in- och utskrivningsprocessen.
- Fler medarbetare dokumenterar korrekt de patientuppgifter som behövs i varje steg och förstår varför uppgifterna är viktiga.

Patientbehov som uppfylls när vi når målen

Patienten upplever vård och omsorg som en helhet i samband med utskrivning

- Ökad andel patienter upplever att de är delaktiga i sin utskrivningsprocess

Patienter får relevant samordnade insatser i samband med utskrivning

- Ökat antal erbjudna SIP:ar i samband med utskrivningsprocessen

Minimera antal utskrivningsklara dagar

- + Minimera antal flyttade “planerat utskrivningsklar”-datum

Minimera antal återinläggningar (som kunde ha förebyggts)

Tack!