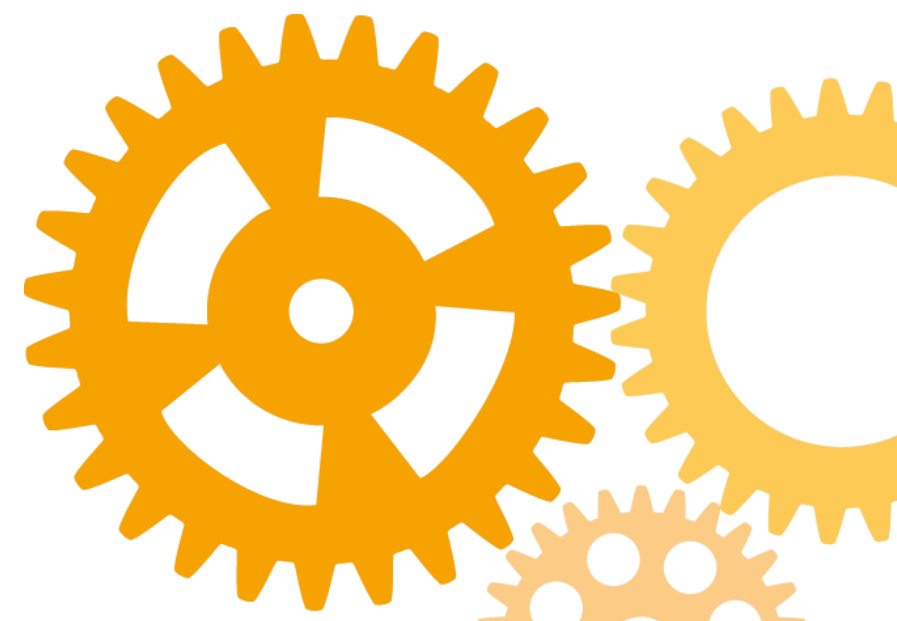


Kommun
och sjukvård
Samverkan i Göteborgsområdet



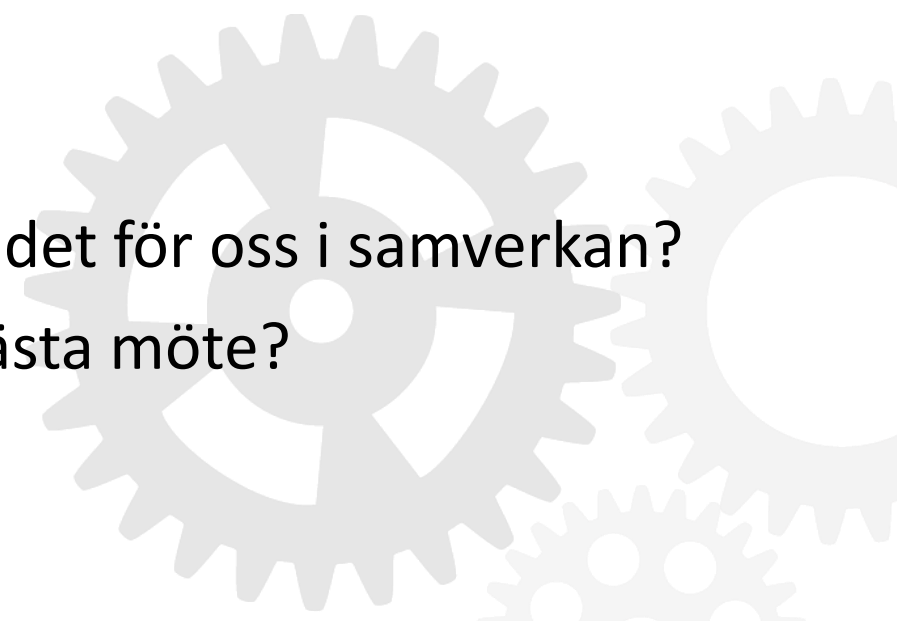
NOSAM 21 februari

Öckerö kommun



Dagordning

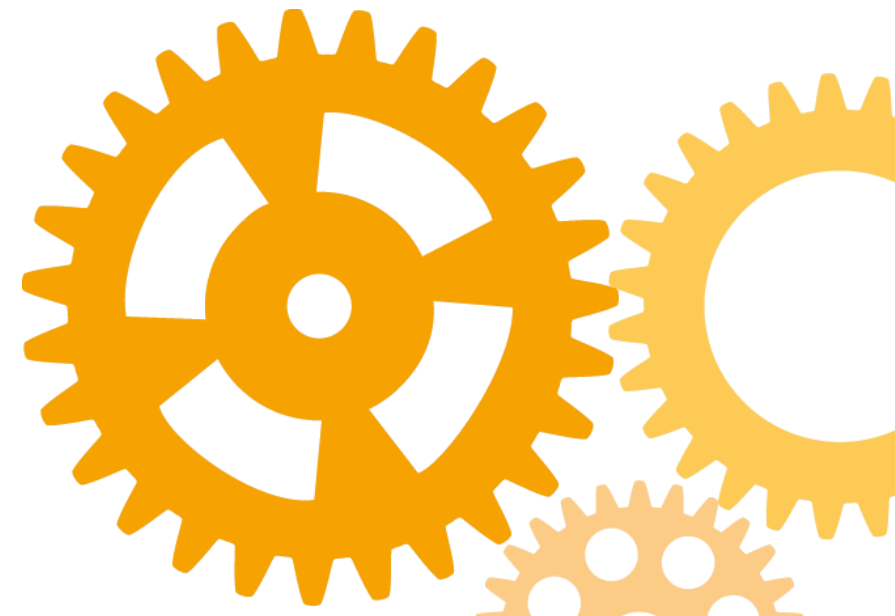
- Inledning – varvet runt: Vad är aktuellt i din verksamhet? Övriga frågor?
- Förutsättningar för NOSAM 2025
- Dialog om förväntningar på vår samverkan
- Återblick och uppföljning konferensen
- Handlingsplan NOSAM 2025
- Dialog till/från temagrupper
- Info Suicidprevention
- Dialog utifrån befolkningsutveckling – vad betyder det för oss i samverkan?
- Avslutning och nästa steg: Vad tar vi med oss till nästa möte?





NOSAM:s uppdrag och mandat

Från och med 2023-03-01



Övergripande mål och syfte

Övergripande mål

Samverkan mellan kommun och region ska utjämna skillnader i hälsa.

Syfte

Syftet är att effektivt samordna och individanpassa insatser så att den enskilde får hälso- och sjukvård, tandvård, stöd och omsorg av god kvalitet.

Målbild

Det övergripande målet beskriver de långsiktiga effekter vi eftersträvar. För att utveckla sammanhållen hälsa, vård och omsorg är två fokusområden prioriterade av politiska samrådet.

Prioriterade fokusområde

Två prioriterade fokusområden har fastställts av politiska samrådet. Samverkan ska utveckla sammanhållen hälsa, vård och omsorg för individen genom att fokusera på

- Trygga, säkra och effektiva vårdövergångar
- Främja hälsa och förebygga ohälsa

Trygga, säkra och
effektiva vårdövergångar



Främja hälsa och
förebygga ohälsa



Vi ska tillsammans bidra till att uppnå Det goda Livet i Västra Götaland

Visionen **Västra Götaland – Det goda livet** är vägledande. Framtagen i samverkan mellan VGR och de 49 kommunerna.

- Övergripande mål: Samverkan mellan kommun och region ska utjämna skillnader i hälsa
- Prioriterade fokusområden där brukarmedverkan ska genomsyra:
 1. In- och utskrivningsprocessen
 2. Tidiga samordnade insatser för att främja hälsa och förebygga ohälsa
 3. Fysisk hälsa vid psykisk ohälsa/sjukdom



Samverkansstruktur

Politisk nivå

Politiskt samråd

Politiskt presidium, beredning

*Strategisk
övergripande nivå*

Ledningsgrupp för samverkan, LGS

Beredningsgrupp

Utvecklingsgrupp SAMSA

Samverkanskontoret

*Processorienterade
temagrupper*

Temagrupp
Barn och unga

Temagrupp
Mitt i livet

Temagrupp
Psykiatri

Temagrupp
Äldre

*Lokal
samverkan*

NOSAM

(Närområdessamverkan)

Finns i varje stadsområde/kommun i Göteborgsområdet:

Barn och unga

Mitt i livet

Psykiatri

Äldre

Samverkan på individnivå, ISAM

NOSAM Uppdragsbeskrivning – Ordförande

- Ordförandeskapet roterar bland ingående parter/verksamheter.
- Ordförande utses inom gruppen.
- NOSAM kan enas om att utse vice ordförande.
- Om ordföranden slutar under uppdragsperioden utser huvudmannen ny ordförande



Lokala NOSAM

- Arbetar processinriktat och utgår från vad som är bäst för individen.
- Grundmodellen anpassas till de behov och förutsättningar som finns lokalt i kranskommun/stadsområde.
- Deltagarna utses av respektive organisation/förvaltning och får mandat att samarbeta.
- Förankrar och kommunicerar i sin egen verksamhet.
- Mötesfrekvens två-tre gånger à 3 timmar per termin
- Uppdragsstyrda arbetsgrupper: Lokala NOSAM kan tillsätta uppdragsstyrda, tidsatta, arbetsgrupper som bemannas av personal med rätt kompetens och arbetsbeskrivning. Arbetsgruppen utser inom sig ansvariga för olika uppgifter. Närmsta chef godkänner deltagandet och ansvarar för att deltagaren har arbetstid och förutsättningar för uppdraget.

Tidigare Processledare för NOSAM uppdrag:

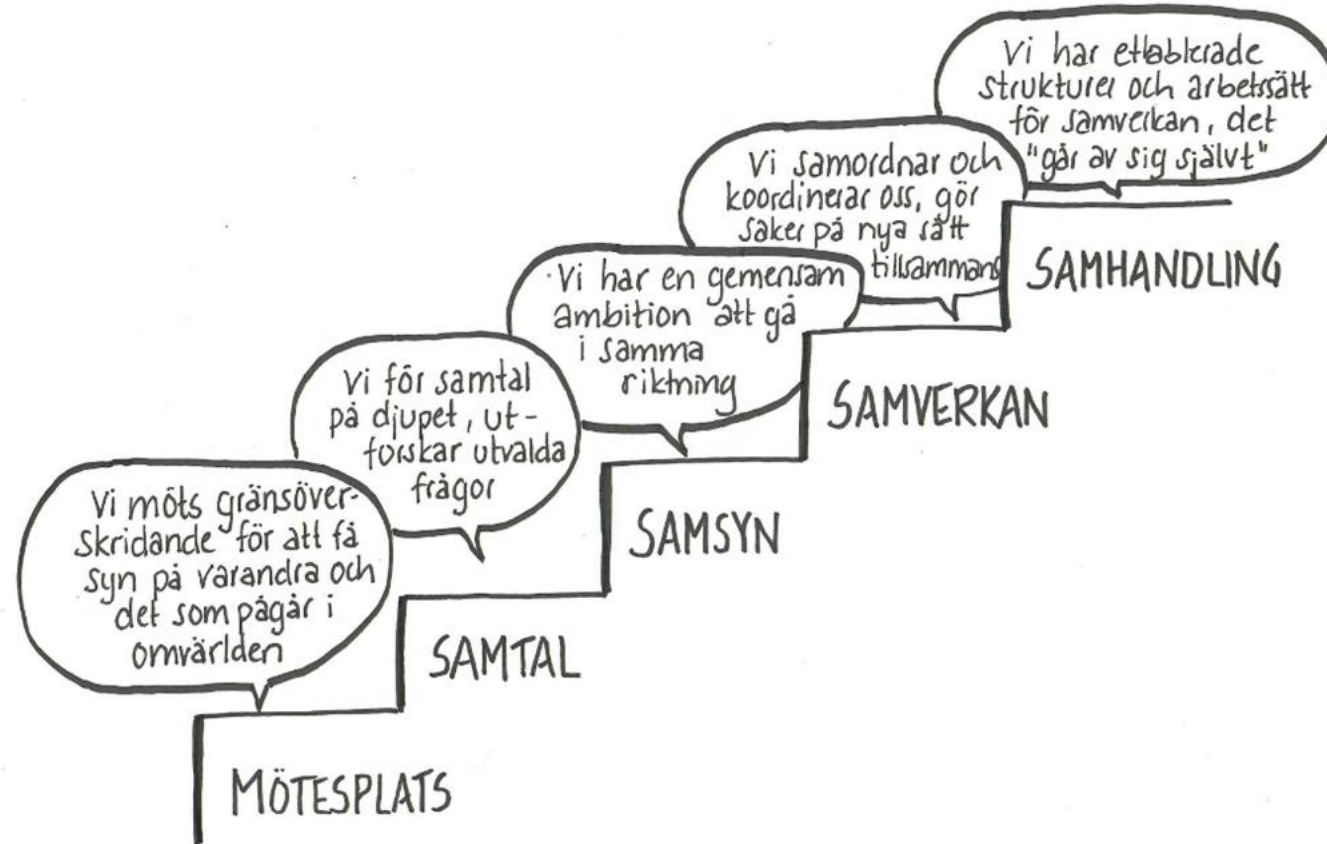
- Omvärldsbevaka vad som kan påverka NOSAM och dess utveckling. Särskilt beaktande omställningen av hälso- och sjukvård på området Nära vård.
- Hantera processen för handlingsplan och årsrapportering utifrån fastställt årshjul
- Arbeta för att inkludera brukarperspektivet
- Bidra till handlingskraft lokalt och på uppdrag samordna, stödja och följa lokalt beslutat utvecklingsarbete och fastställda processer
- Samordna, dokumentera, kommunicera och följa upp NOSAM möten.
- I samarbete med vårdsamverkans kommunikator uppdatera och utveckla NOSAM webbsida

NOSAM 2025

- Bör vi utse en vice ordförande?
- Vem för minnesanteckningar?
- Hur gör vi med justering av anteckningar?
- Önskemål om fasta dagordningspunkter?



Förväntningar på Nosam som samverkansforum?



Bikupa – vad förväntar du dig av Nosam?

Vad är viktiga förutsättningar för att vårt arbete ska vara värdefullt och lyckas?

Suicidprevention

- MHFA-utbildning 8-9 maj, inriktning vuxna

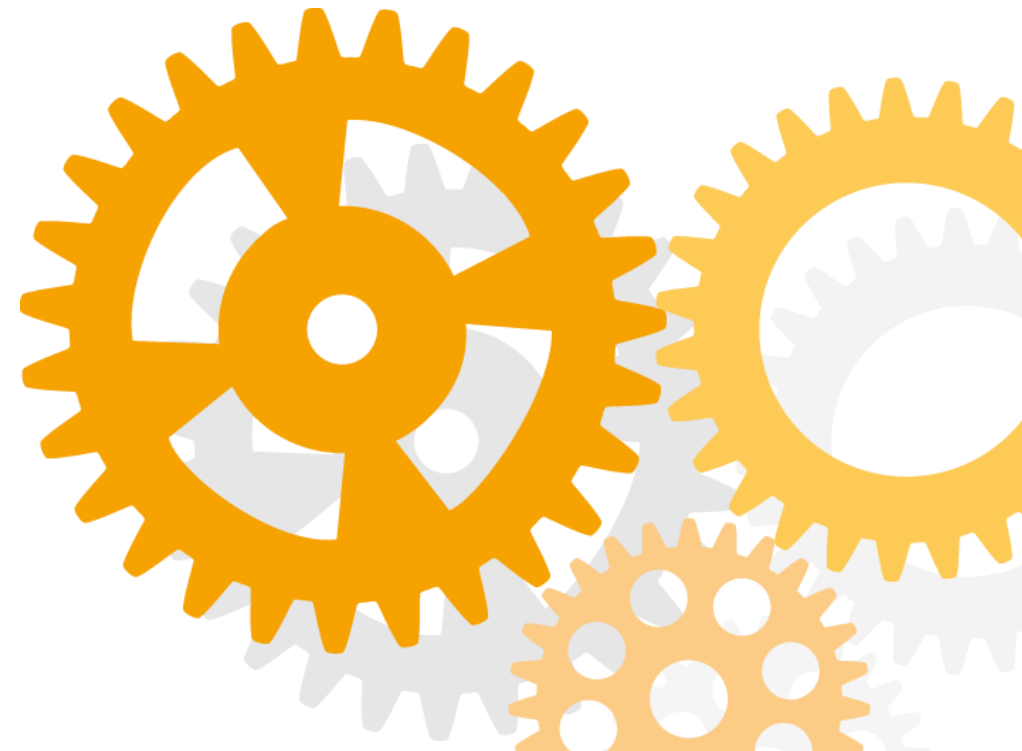


Sammanfattning konferens 241213

Med fokus på brukarmedverkan

Vi inledde konferensen med att diskutera och identifiera följande:

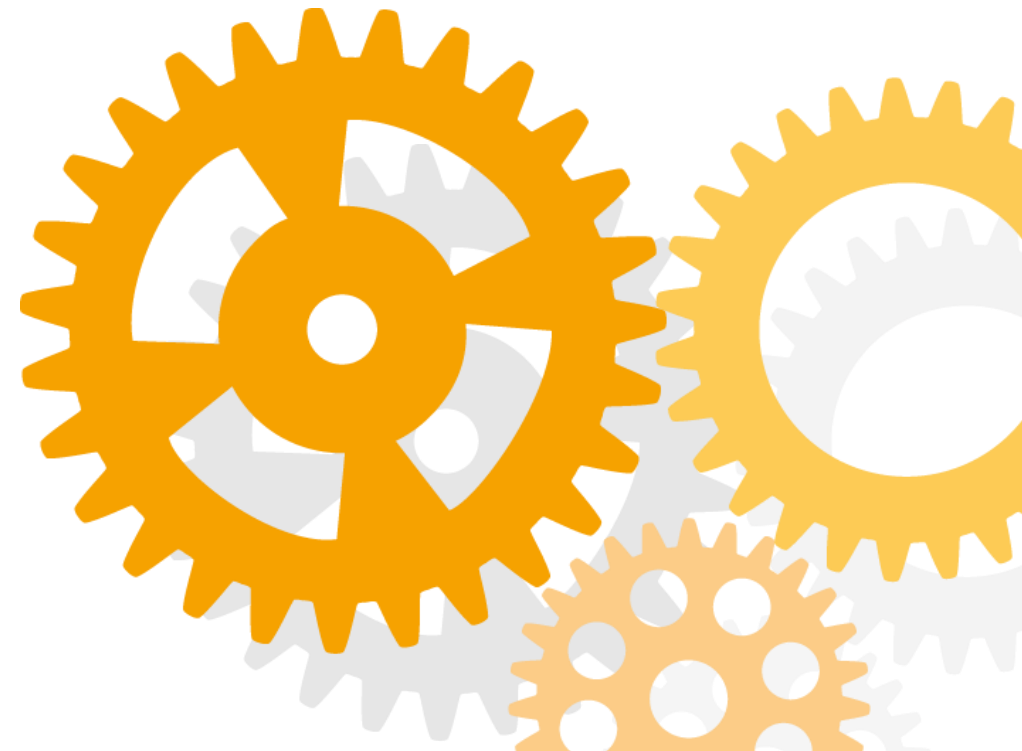
”Vad i samverkan du tror skulle göra störst eller viktigast förbättring för de Individer som din verksamhet arbetar med?”



- Barnens röst tas med på olika sätt – viktigt att individanpassa
- Höjd kunskapsnivå i personalgrupper gällande begreppen:
 - Normer
 - Inflytande
 - Delaktighet
 - Maktobalans
- Tydliggöra vad personalen kan ha inflytande kring i mötet med vården omsorgen skolan
- ICF – Internationell klassifikation av funktionstillstånd
- Personfaktorer



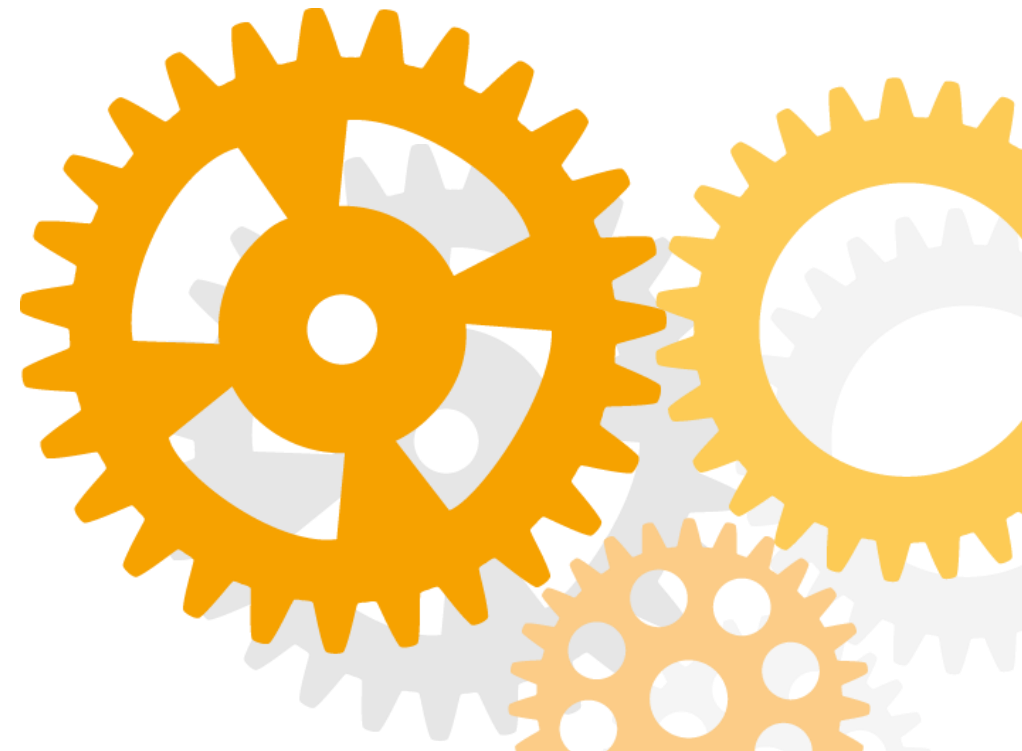
- ”Historien om mig”
- Aktivitetshus/träffpunkter
- Genomförande/vård/hälsoplaner
- Brukarundersökningar
- Testpatrull (för seniorer 65+)
- MVPL – medicinsk vårdplanering
- Brukarråd- SÄBO
- FIT – Feedback Informed Treatment
- SIP
- Ankomst/inskrivningssamtal
- SFR Senior- och funktionshinderråd



Eva Nilsson

Vårdsamverkan
Utvecklingsledare

Samverkansverktyg
Stärkt brukarmedverkan



Vad menar vi när vi pratar om delaktighet, medverkan och inflytande på individnivå?

Det används när man avser att **individ**.. på något sätt kan ta del av eller påverka besluten som rör **deras egna insatser**.

Om man **medverkar** i sin planering kring vård och omsorg så blir man **delaktig** och kan då **påverka** det som pågår runt omkring sig

Och på så vis så får man **inflytande** och får en förståelse

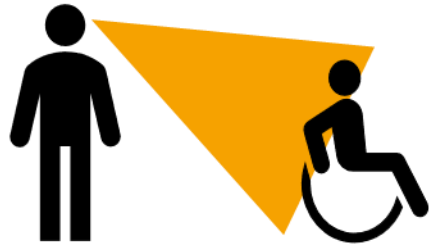
Och har man en **förståelse** så kan **återhämtningen** bli bättre och gå mycket fortare

Varför brukardelaktighet/ medverkan?

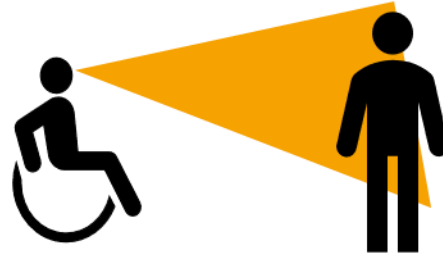
- Helhetssyn på individen och individens situation
- Samhällsekonomiska vinster
- Sänker stressnivå hos individen
- Individen får överblick över sin situation
- Kvalificerade insatser
- Gemensam kompetens



Olika perspektiv!



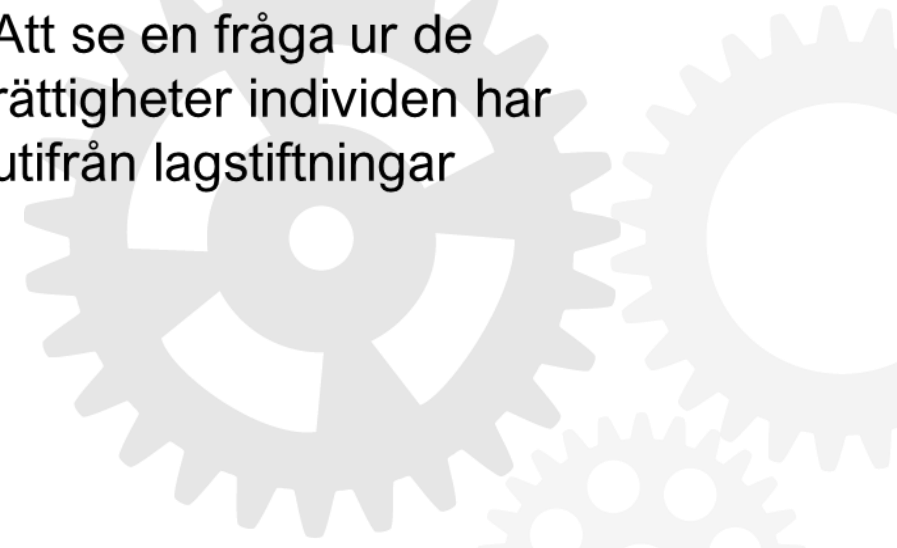
**Brukar/patient/etc
perspektiv** på individen,
samhällets syn på hen
och hens målgrupp



Individens perspektiv
Den enskildes egna
perspektiv



Människorättsperspektiv
Att se en fråga ur de
rättigheter individen har
utifrån lagstiftningar



Hur arbetar ni idag för att stärka individens inflytande och medverkan?

- Att bemötande är centralt konstaterades
- Att SIP är individernas plan och inte verksamheternas
- Personal som fått utbildning i metoder gällande brukarmedverkan resulterar i att Individens upplevelse av inflytande stärks
- Vikten av att personal har gått igenom begrepp för att samsyn kring vad de innebär och för att sedan kunna gå igenom motsvarande med Individen för att minska maktobalans



Hur arbetar ni idag för att stärka individens inflytande och medverkan?

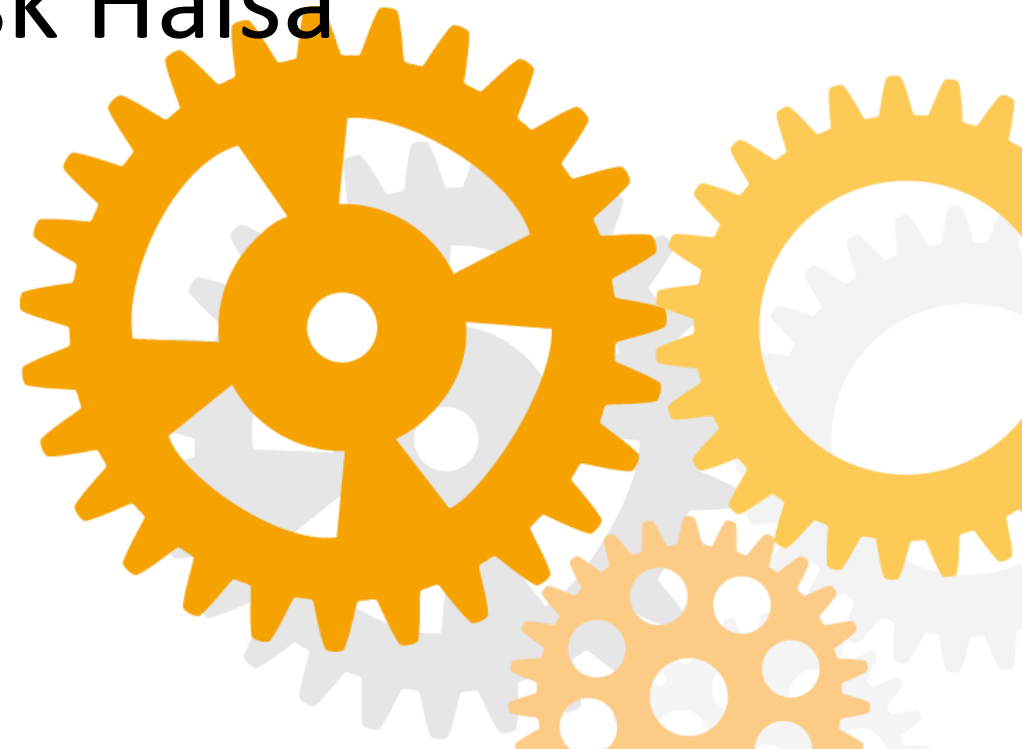
- Man behöver lyssna på Individens behov och situation och hur insatser påverkar dennes vardag



Sara Svensson

NSPH

Nationell Samverkan för Psykisk Hälsa



Maktrelationer

- Vilken makt har vi i relation till individen?
- Utövar vi mer makt än vi har tillåtelse till inom vård, omsorg?
- Hur ökar vi vår kännedom om maktobalansen?

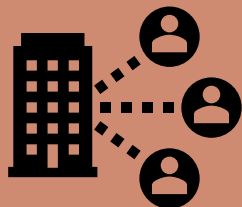
Genom att arbeta med brukarinflytande och delaktighet i SIP jämnar vi ut maktobalansen

”Om en konstant blir bemött som en människa tror jag att det är lättare att börja känna sig som en människa igen”

– Agneta Persson, egenspecialist/rättighetsbärare



Systemnivå



Verksamhetsnivå

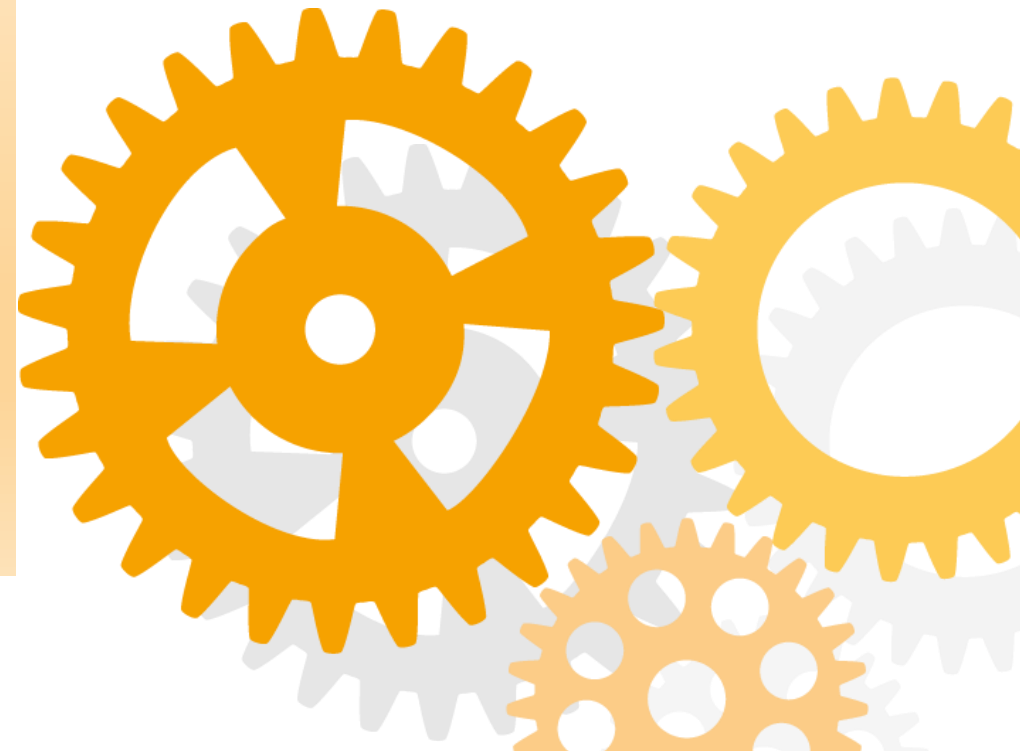


Individnivå



WORKSHOP

Gruppen får i uppdrag att fördjupa dialogen och konkretisera urval av frågor från HPL som diskuterats under årets NOSAM möten.



Grupp 1

Patientsäkerhet

Samverkan

Rutiner

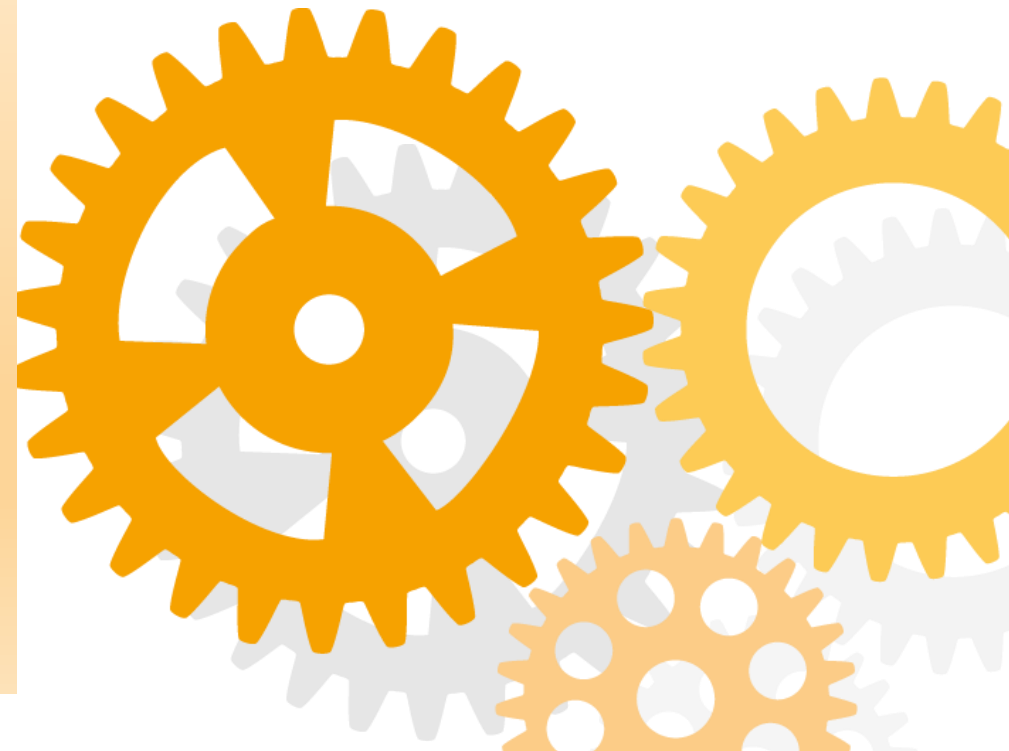
Struktur

Personcentrering

Vårdövergång

Ringar på vattnet

Goda relationer ger bra förutsättningar för samverkan



Grupp 2

Tillsammans- kroka arm

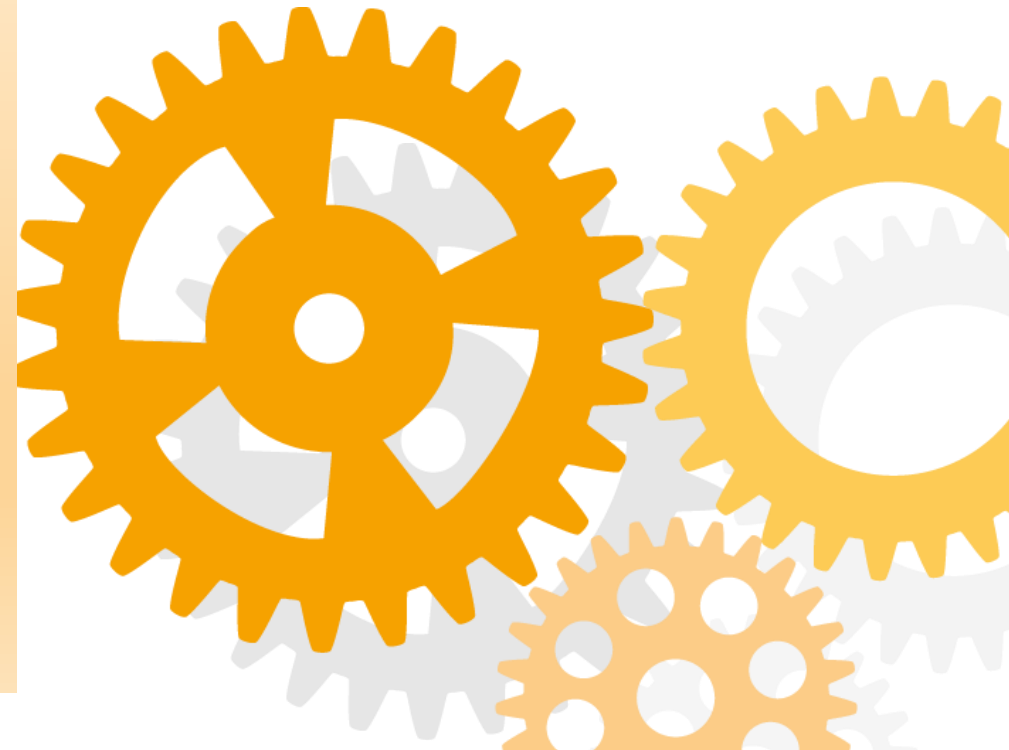
Hur hänger arbetet ihop "Den röda tråden" /
kedjan

En gemensam riktning där vi arbetar tillsammans

Kika ner i sin verksamhet för att upptäcka vad som
kan

utvecklas i samverkan

Vara i en labyrint, hitta min verksamhetsplats och
uppdrag i ett större sammanhang



Grupp 3

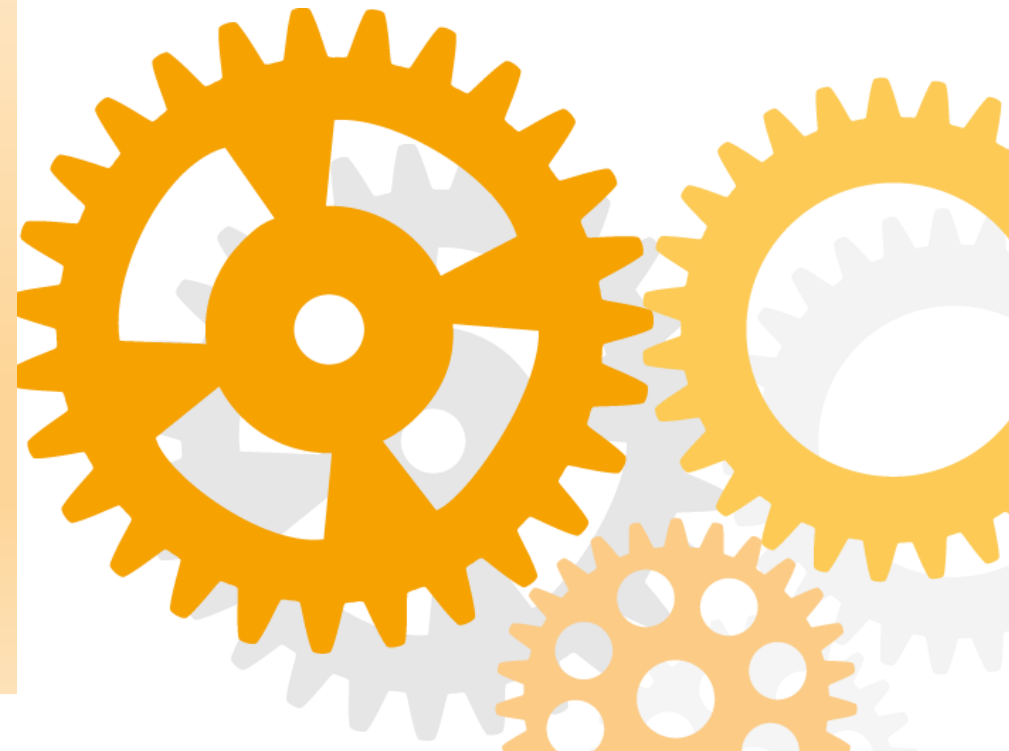
Att vara i "galopp"

Guldgruva/skattkista att vara tillsammans i samverkan

Nyfiken

Samarbete och samverkan för en lyckad

Omställning till ny SOL (tillsammans9)



Handlingsplan 2025

- Utgångspunkt handlingsplan 2024, inspel från konferensen och fortsatt fokus på brukarmedverkan.
- Förslag på aktiviteter för att nå målen.
- Fokusera för att få effekt?



Temagrupp äldre

Temagrupp Äldre verkar för att våra äldre ska erbjudas trygga, tillgängliga och samordnade vård, stöd och omsorgsinsatser av alla utförare inom både kommun, primärvård, slutenvård och tandvård



Temagrupp rehabilitering och habilitering

förtydliga utifrån ett rehabiliterande och habiliterande perspektiv.
Fokus ligger också på omställning mot god och nära vård samt
utveckling av välfärdsteknik



Temagrupp Psykiatri

Personer med psykiska funktionsnedsättningar och personer med substansbruk ska uppleva att vård- och stödinsatser är tillgängliga, trygga, säkra och samordnade av kommun, primärvård, sjukhus, habilitering och tandvård.



Info från/till Temagrupp barn och unga

Temagrupp Barn och unga

Familje-
centrerat
arbetssätt
som grund

SIP som
verktyg, stöd
och struktur

Barnrätts-
perspektivet
genomsyrar
samverkan



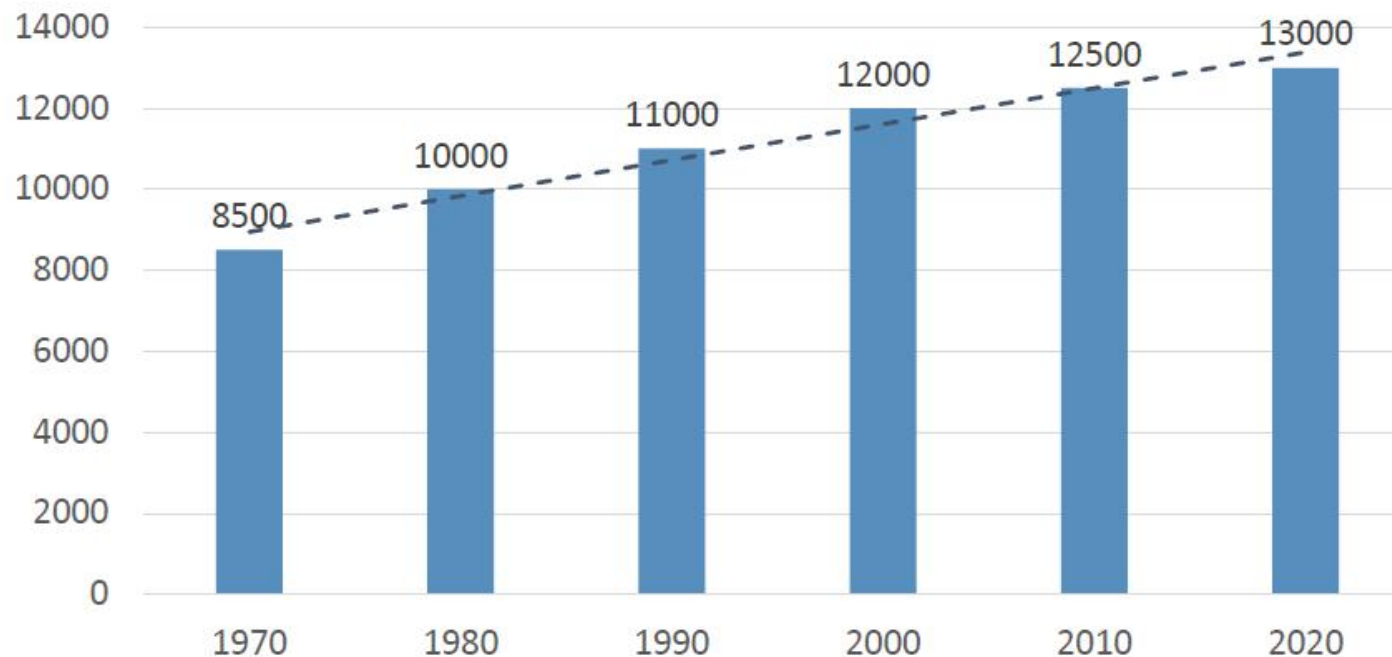
Statistik befolkningsutveckling

- Befolkningsutveckling senaste 50 åren
- Åldersfördelning i befolkningen
- Prognos



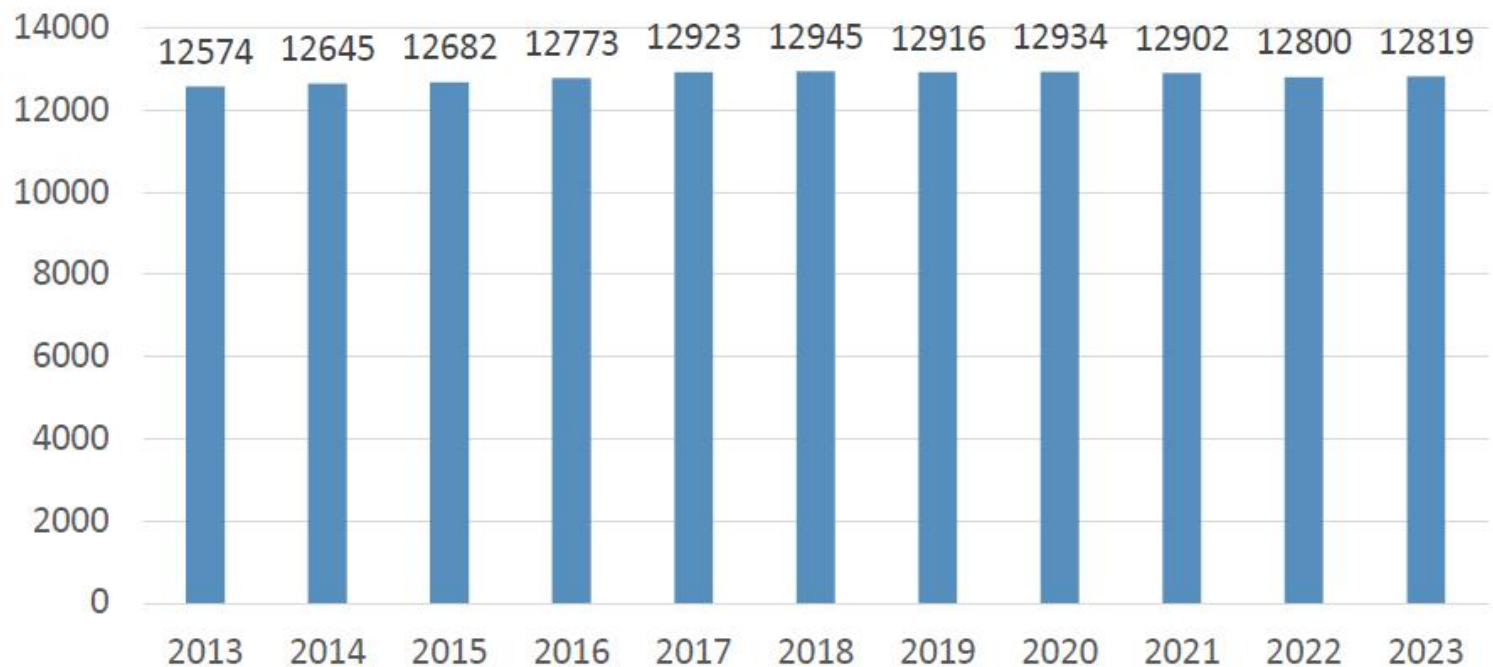
Befolkningsutveckling 1970 - 2020

Öckerö kommun



Befolkningsutveckling 2013 - 2023

Öckerö kommun



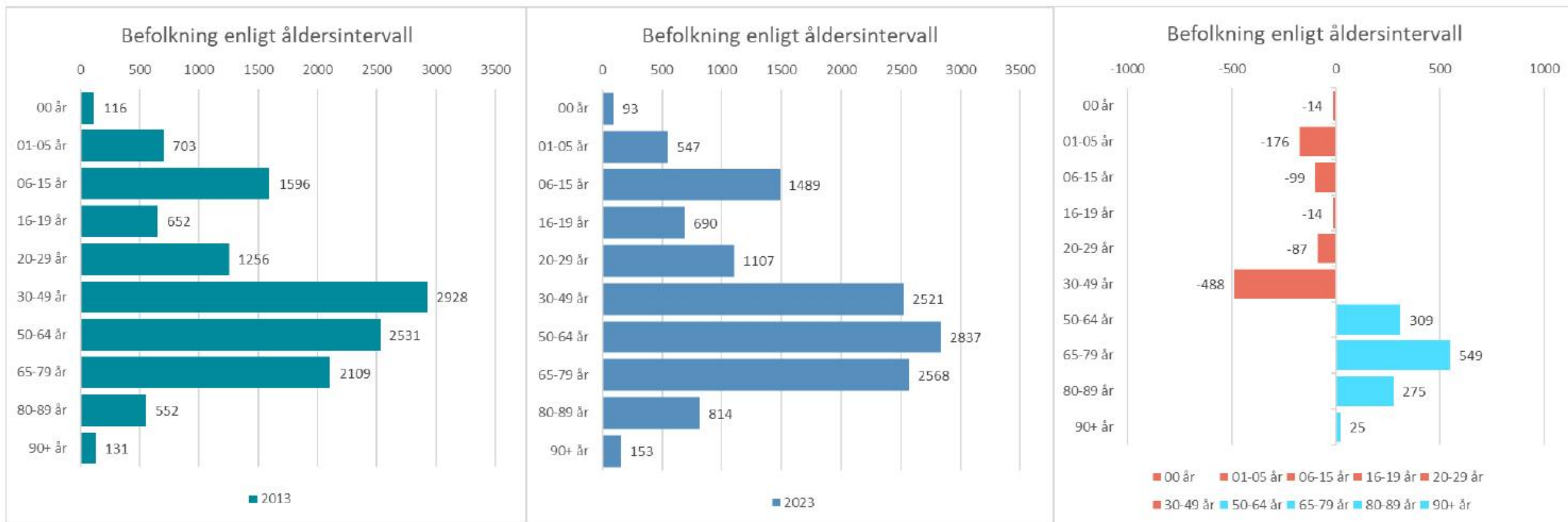
Förändring 2022 – 2023

0-19 år: **-22** personer

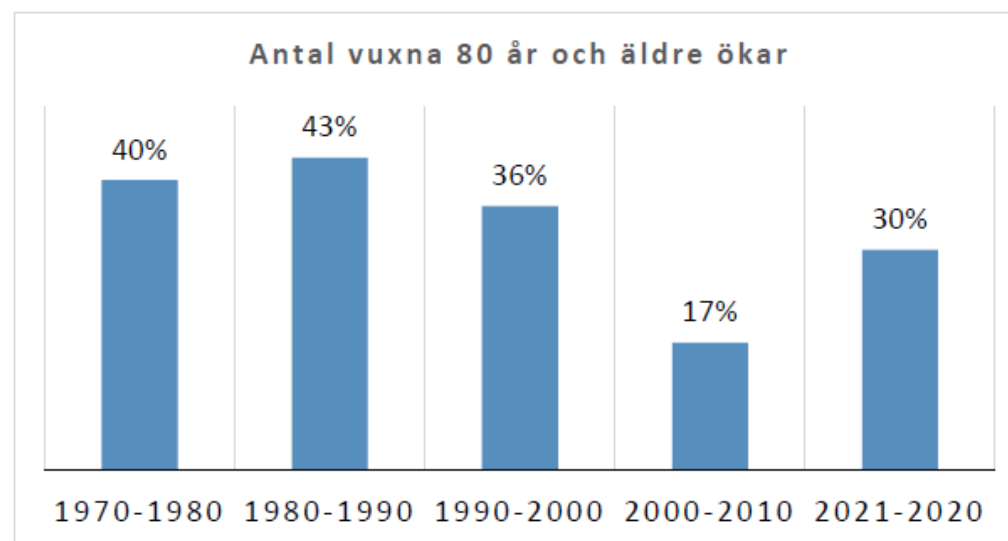
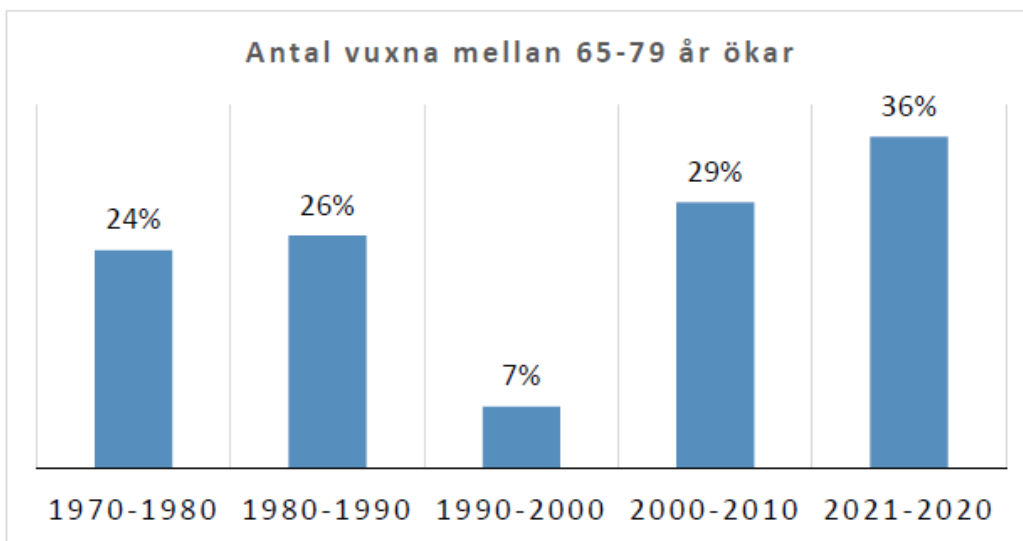
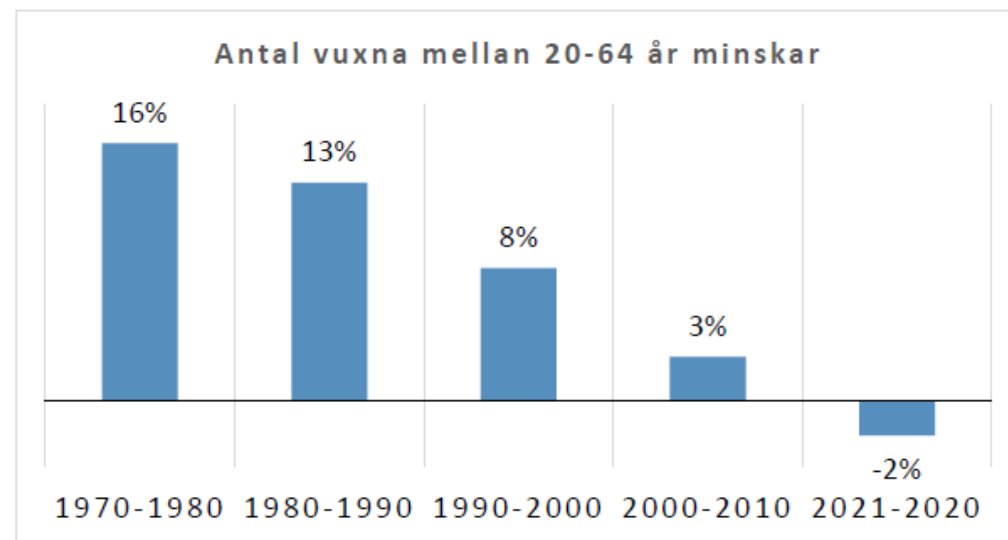
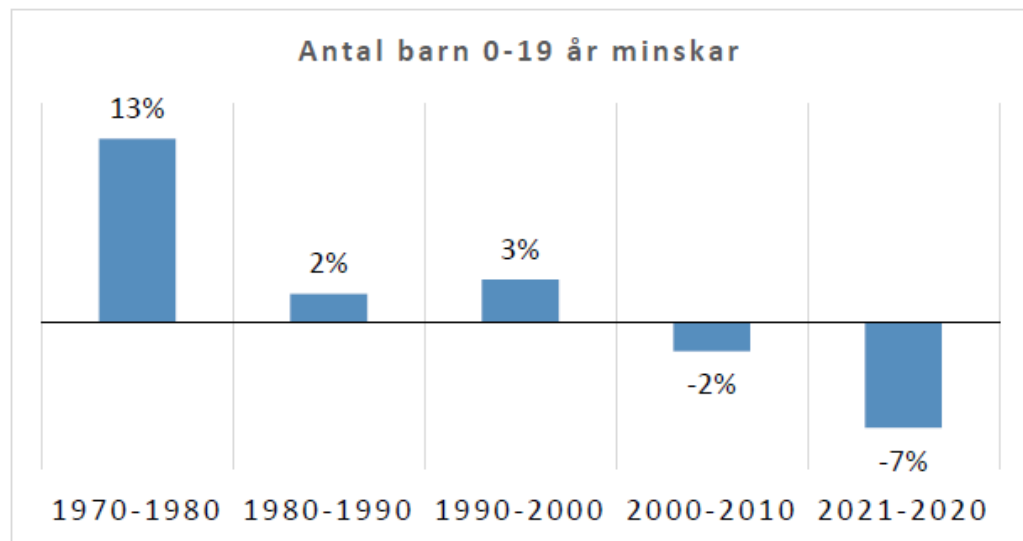
20-64 år: **-23** personer

65+ år: **+64** personer

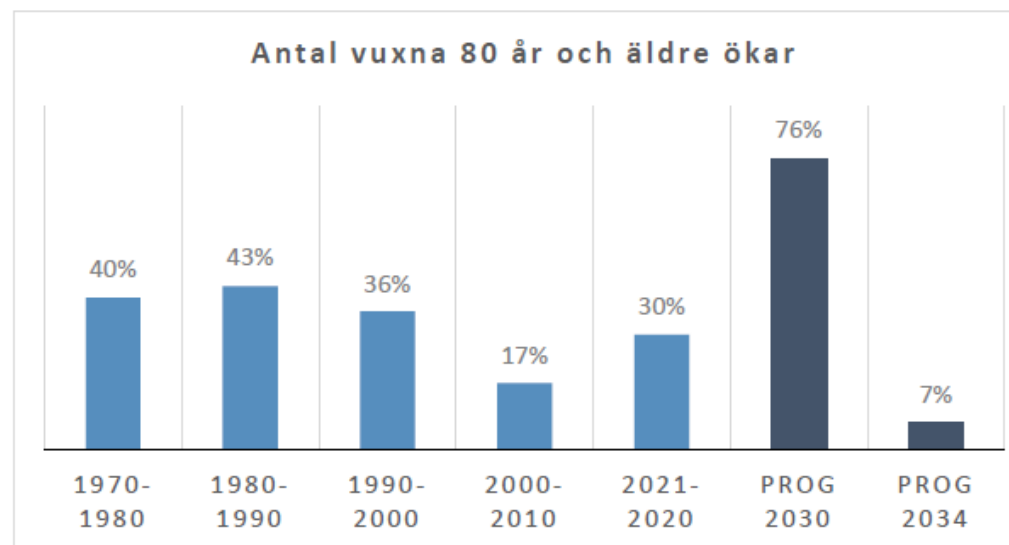
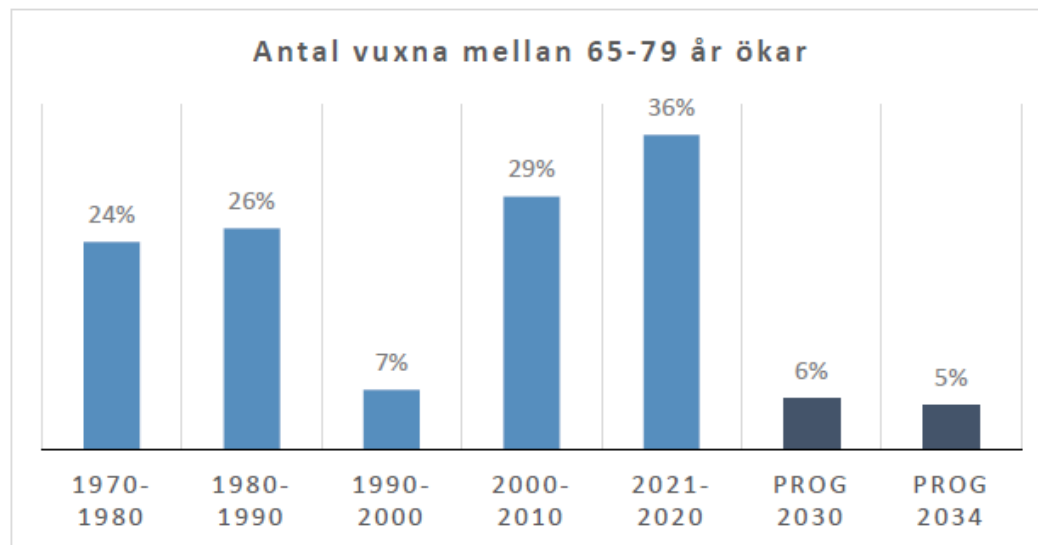
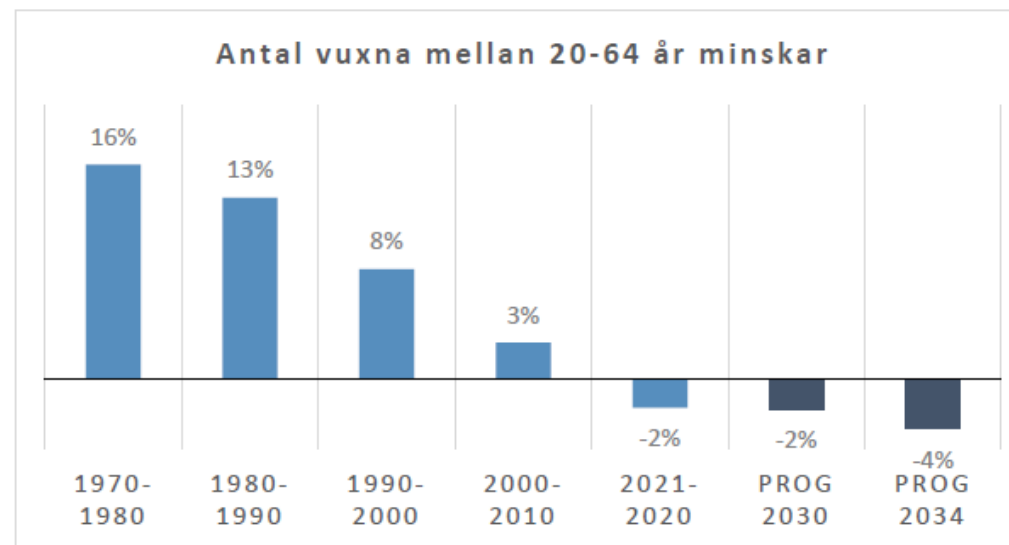
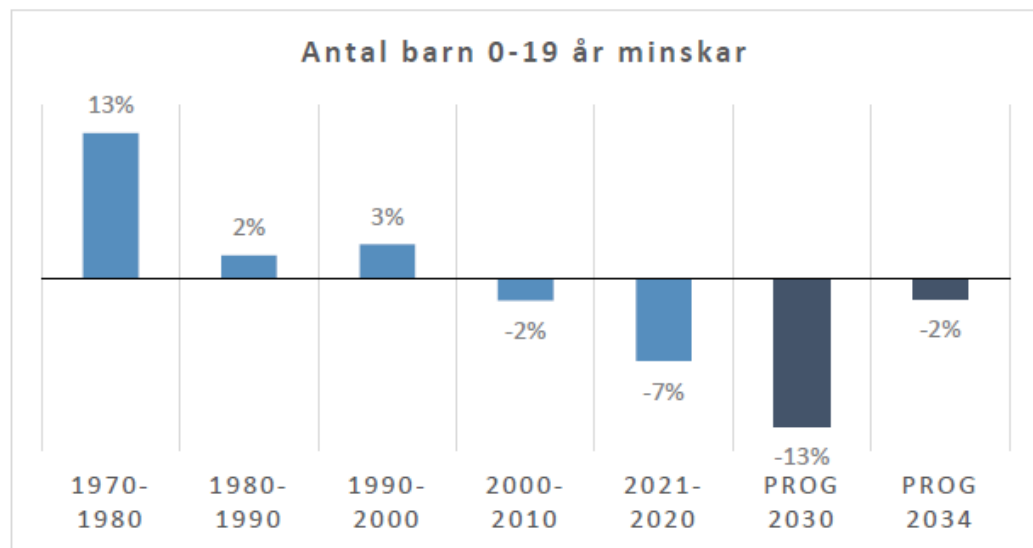
Befolkningsutveckling 2013 - 2023



Förändring i invånarantal, %



Förändring i invånarantal (inkl prognos), %



Dialog

- Vad innebär förändringarna i befolkningen för kommunen? Med fler andel äldre och färre yngre.

För er verksamhet? För oss i samverkan?

- *Utifrån utvecklingen – vad behöver vi göra eller tänka på i samverkan?*



Info kommande mötesdatum och innehåll 2025

- 23 maj *Följa upp eventuella satsningar/projekt/ansökningar*
- 12 september *Konferens nytt förslag på månad, uppföljning handlingsplan.*
- 24 oktober *Fortsatt arbete utifrån handlingsplanen – gemensamma satsningar*
- 5 december *Utvärdering och beslut årsrapport*



Efter mötet/kommunikation från mötet

Varvet runt: Vad tar jag med mig till min verksamhet/ mitt arbetsområde från dagens möte?

