

# Demensteamet Centrum

Äldre samt vård- och omsorgsförvaltningen, GÖTEBORGS STAD

Kontakta oss via: [demensteamet.centrum@aldrevardomsorg.goteborg.se](mailto:demensteamet.centrum@aldrevardomsorg.goteborg.se)



**Maria Landin 031-3655134**

Demensarbetsterapeut/ Expertuppdrag demens,  
Stadsområde centrum



**Karin Westergren 031-3657674**

Demenssjuksköterska/ Expertuppdrag demens,  
Stadsområde centrum



**Elin Pilhem 031-3657805**

Socialsekreterare/ Fördjupat uppdrag demens



**Kattarina Bertilsson 031-3657642**

Fysioterapeut/ Fördjupat uppdrag demens



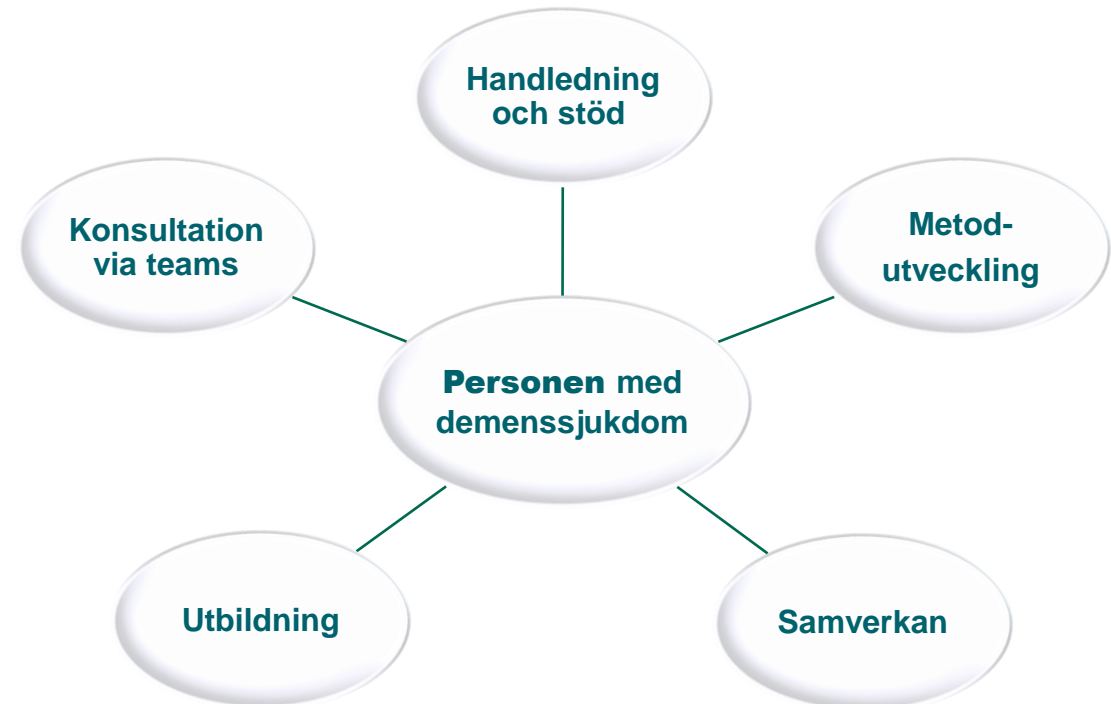
**Mahvin Hakim 031-3657615**

Silviaarbetsterapeut

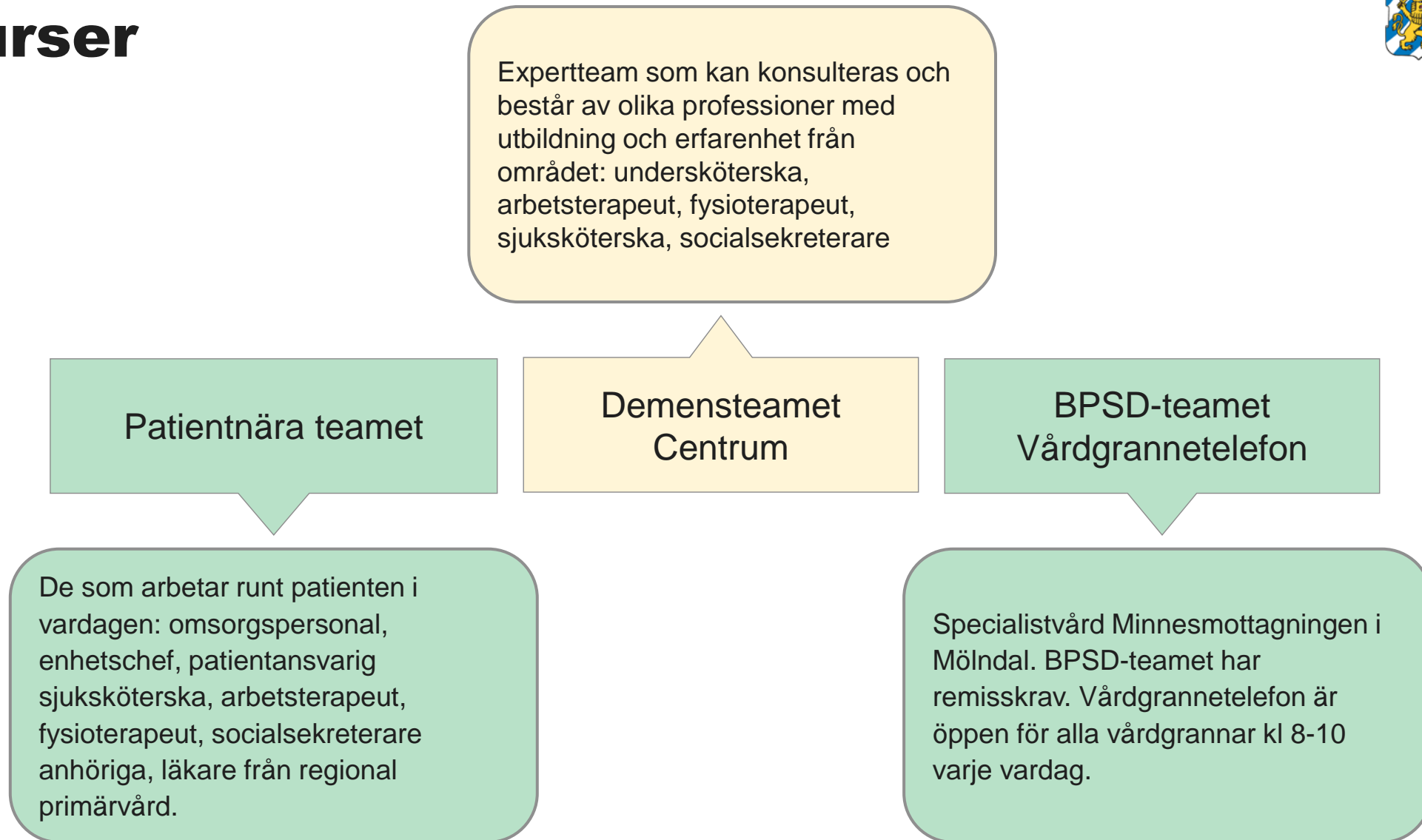


**Raida Kassab 031-3657832**

Specialistundersköterska Äldre/ Fördjupat uppdrag  
demens



# Resurser



# BPSD- beteendemässiga och psykiska symtom vid demens

- Nationellt kvalitetsregister
- Arbetssättet kan användas oavsett var personen bor – ger olika professioner ett "gemensamt språk"
- Är ett strukturerat arbetssätt för alla öka livskvalitén hos personer med demenssjukdomar
- För kännedom: alla arbetsterapeuter, fysioterapeuter och sjuksköterskor inom stadsområde centrum utbildas
- Anmälan till utbildning finns i Utbildningsportalen



[BPSD – Svenskt register för beteendemässiga och psykiska symtom vid demens](#)

# Länkar

- [Underlag för en utvecklad nationell demensstrategi](#)
- [MIN PÄRM | Demenscentrum](#)
- [Välkommen att besöka vår webbshop - Privat & kommun](#) – kort för patient och anhörig att bära med sig
- [BPSD – Svenskt register för beteendemässiga och psykiska symptom vid demens](#)
- Webbutbildningar: [Demenscentrum |](#)
- [Kognitiv sjukdom | Läkemedelsboken](#)