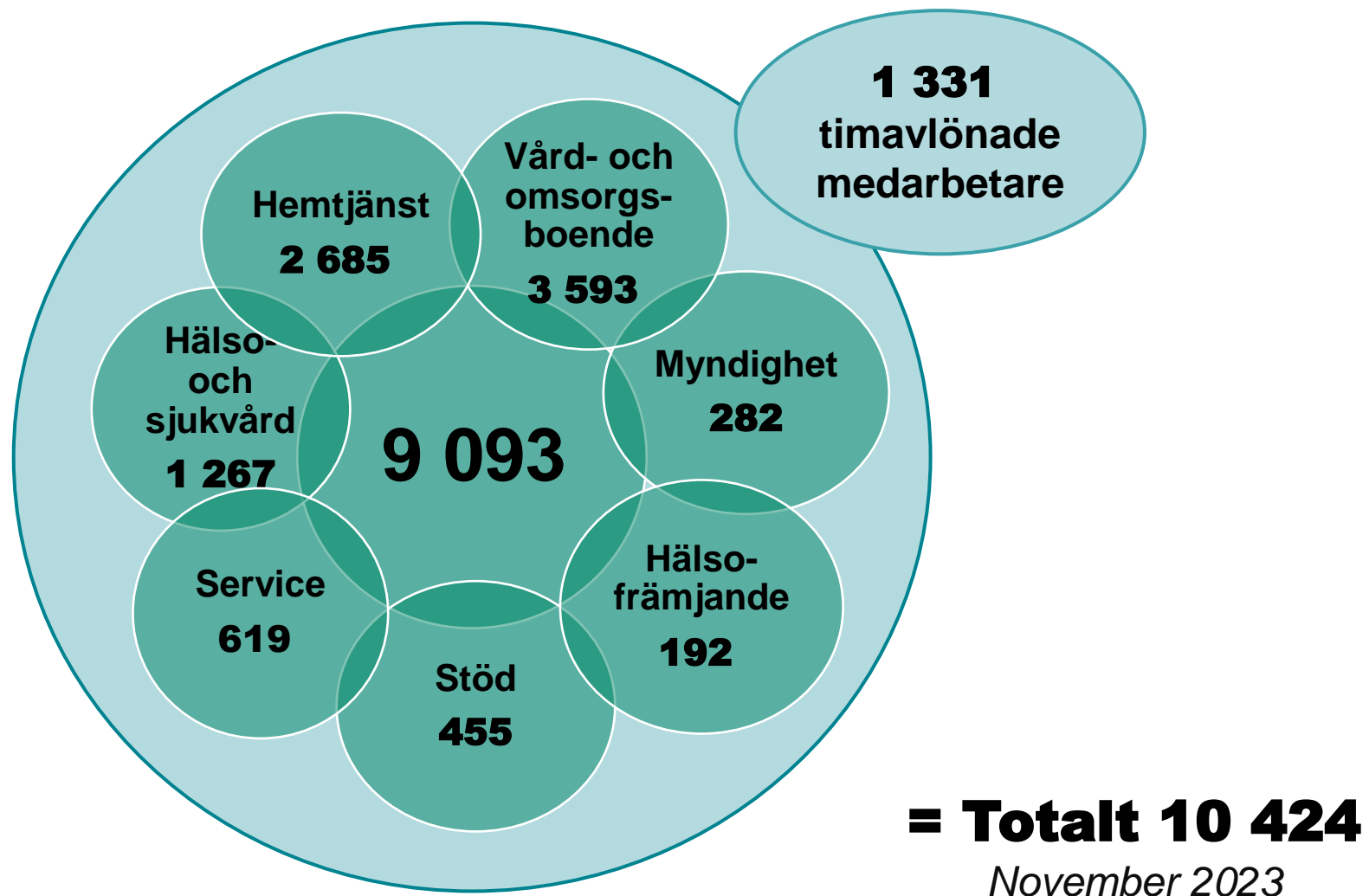


# Utveckling av välfärdsteknik riktad mot äldre

**Temagrupp Äldre 2024-09-03**

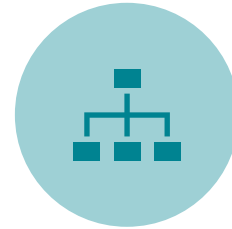
# Antal medarbetare i Äldre samt vård- och omsorgsförvaltningen (ÄVO)



# Digitalisering i Göteborgs Stad



Gemensamt grepp i staden



Ny struktur kring ledning och styrning för digitalisering



Kunskap och inspiration



Leda i digital tid



Metoder och arbetssätt



Välfärdsteknik

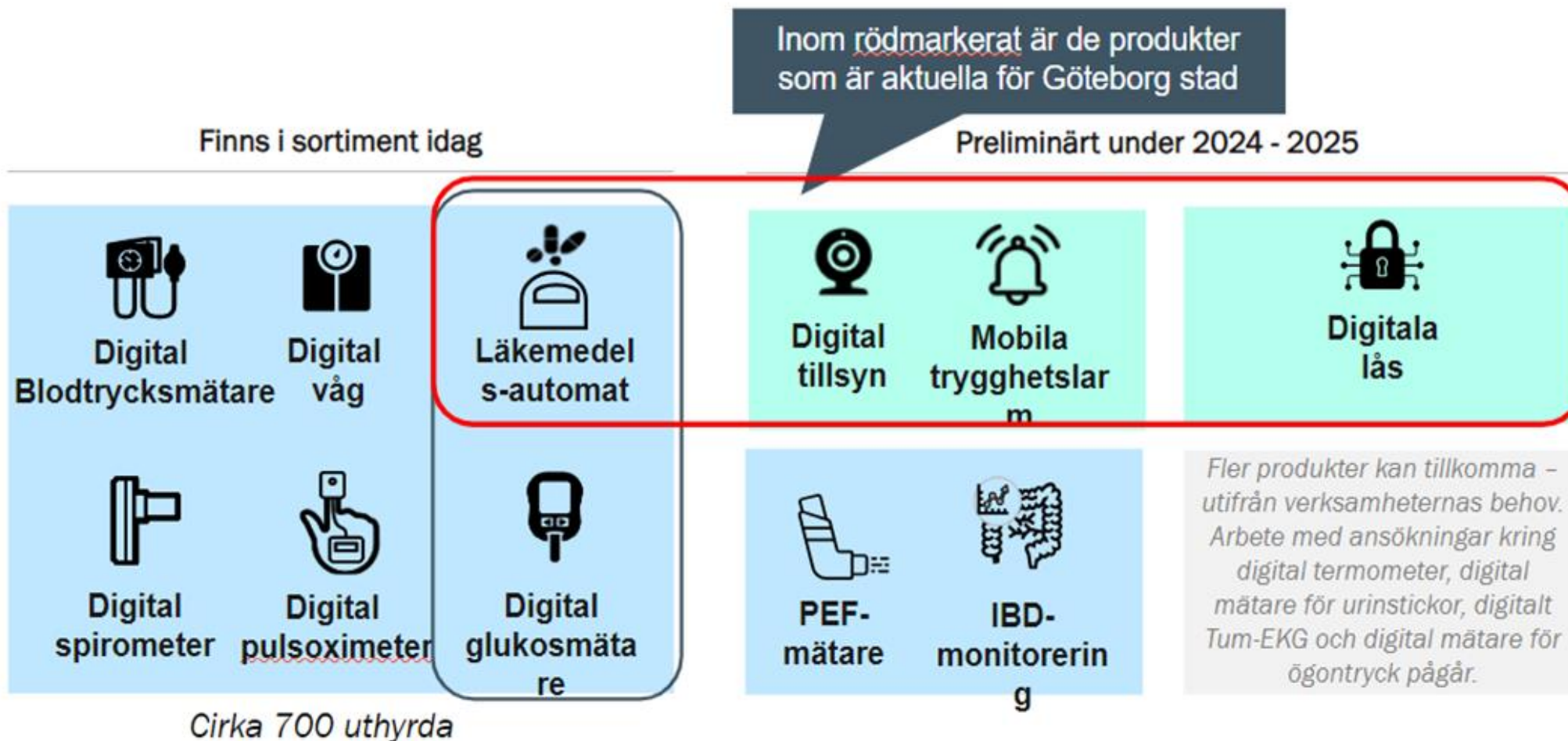
# Digitala hjälpmedel i samverkan

- Samarbeta i Västra Götaland kring digitala hjälpmedel
- För en god hälsa och en jämlik vård och omsorg i Västra Götaland.
- Gemensam ”butik” för digitala hjälpmedel inom socialtjänst och hälso- och sjukvård utifrån invånarnas och verksamheternas behov.
- Samarbete mellan regionen och 47 kommuner i länet kring gemensamt sortiment, upphandling, regelverk, logistik och support

[Samverkansavtal digitala hjälpmedel.pdf \(vgregion.se\)](https://vgregion.se/Samverkansavtal_digitala_hjalpmedel.pdf)



# För aktuella produkter – status och nästa steg



# Läkemedelsautomat

- Upphandling av läkemedelsautomat under 2023
- Genomförande av pilot i skärgården under nov -23 till mars-24
- Plan för breddinförande i ordinärt boende
- Följeforskning av GR, under ledning av Cornelia Björk

[Slutgiltig rapport från läkemedelsautomat](#)



Bild tagen från [www.evondos.se](http://www.evondos.se)

# Digital tillsyn och mobila trygghetslarm

- Upphandling via VGR pågår
- Pilot i hemtjänsten 2024/2025
- Före samverkansavtalet med VGR hade vi redan ett påbörjat arbete



## GPS grejen för Kerstin



# Digitala lås ordinärt boende

Digitalt lås på ytterdörren och port är en lösning som möjliggör att personal kan öppna dörren, via en applikation eller digital nyckel

- mobiltelefon
- digital nyckel

## Fördelar:

- Gemensamt för digitala lås är att de ger spårbarhet via loggar.
- Underlättar för personalen som inte behöver lägga restid på att hämta nycklar inför besök hos enskilde.
- Kortare inställetid vid akuta larm
- Färre nyckelkopior

## Digitala lås Insida dörr, öppning med Mobil/APP



## Mekaniska lås utsida dörr öppning med digital nyckel



# Avdelning vård- och omsorgsboende



- **3 593** medarbetare
- **45** kommunala vård och omsorgsboenden
- **Cirka 3100** lägenheter (hyresgäster)
- **186** korttidsplatser

Lev gott  
med själv-  
bestämmande,  
varje dag,  
hela livet

# Fokusgrupp Digitalisering och välfärdsteknik

## Inriktning

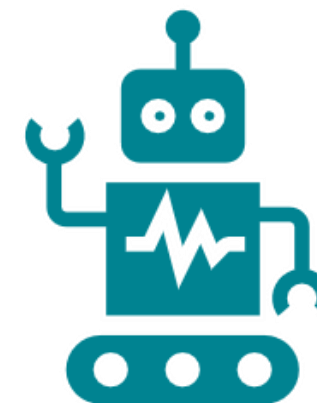
Moderna och digitaliserade vård- och omsorgsboenden i Gbg stad

## Syfte

- Strategisk nivå
- Effektiv omsorg av god kvalitet
- Öka mobilt arbetssätt, digital mognad och nyttjandet av välfärdsteknik

## Färdplan

- De vi är till för
- Medarbetare och arbetsmiljö
- Ekonomi, styrning och ledning



# Definition välfärdsteknik

”Digital teknik som syftar till att bibehålla eller öka trygghet, aktivitet, delaktighet eller självständighet för en person som har eller löper förhöjd risk att få en funktionsnedsättning.”

Källa: [Socialstyrelsens termbank](#)



# Samma teknik till alla?

På samma sätt som att det görs individuella bedömningar av insatser *utan* teknik ska det göras individuella bedömningar för om en insats *med* välfärdsteknik kan hjälpa hyresgästen.

”Allting kanske inte passar alla.  
Men något kanske passar någon.”



# Urval av produkter



## Sällskapsrobotar

Lugnande effekt, ser att djuren väcker en god känsla hos hyresgäster, vissa pratar mer när de har djuren nära.



## Musik- och aktivitetsväst

Väcker minnen från förr och bidrar till nya samtal.



## Digitala upplevelser

Via TV-skärm, läsplattor eller VR-glasögon. "Vi minns inte dagar, vi minns ögonblick". Väcker minnen från förr och bidrar till nya samtal.



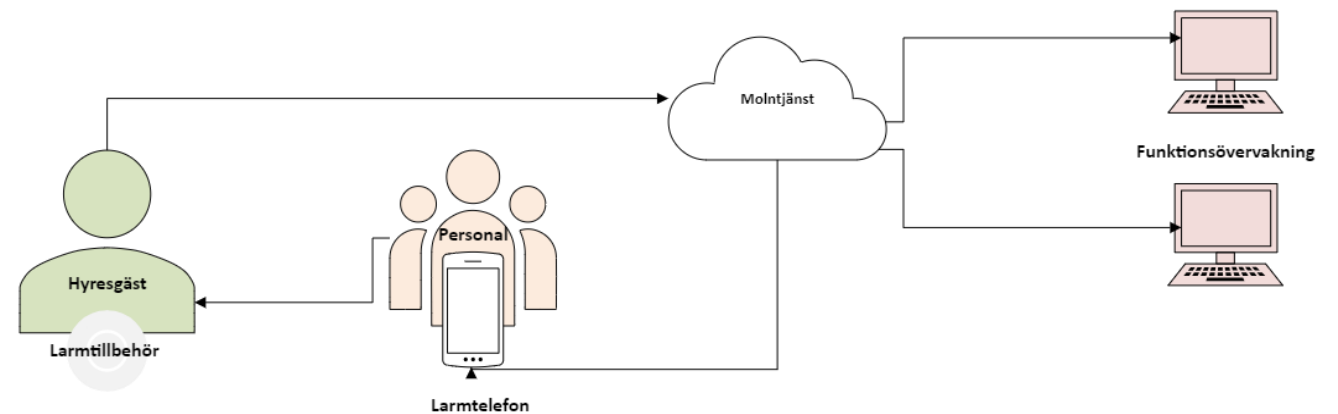
## Yetitablet

Interaktiv 58" skärm sitter fastmonterat på ett höj- och sänkbart stativ. Används flitigt för bingo, frågesport, memory mm.

Rekommenderad läsning: ny doktorsavhandling [Sällskapsrobotar för Äldre: Analys av införanden på omsorgsboenden](#)

# Nytt digitalt trygghetssystem

- Digital tillsyn
- GPS-larm (positionering)
- Fallsensorer (möjliggör även proaktivt arbete)
- Digitala dörrlås
- Funktionsövervakning



# Urval - övriga digitala initiativ

- Digital signering ordination



- Planeringsverktyg



- Digital infrastruktur – mobilt arbetssätt, WiFi/mobilnät



# Digital basnivå i socialtjänsten (SKR)



## Digital infrastruktur

- 4G/5G och WiFi/bredband
- Digital signering
- Digital inloggning
- Säker digital kommunikation
- Digital post
- Digitala möten



## Verksamhetsspecifika tjänster

- Läkemedelsautomater
- Digital tillsyn
- Mobila trygghetslarm/GPS
- Digitala låsfunktioner
- Automatiserat ekonomiskt bistånd
- Digitala tjänster för ansökan om stöd/bistånd samt orosanmälan

## **Kontakt**

**Teres Moeschlin**

[teres.moeschlin@aldrevardomsorg.goteborg.se](mailto:teres.moeschlin@aldrevardomsorg.goteborg.se)

**Marie Andersson**

[marie.2.andersson@aldrevardomsorg.goteborg.se](mailto:marie.2.andersson@aldrevardomsorg.goteborg.se)

**Äldre samt vård- och omsorgsförvaltningen**  
**Göteborgs Stad**