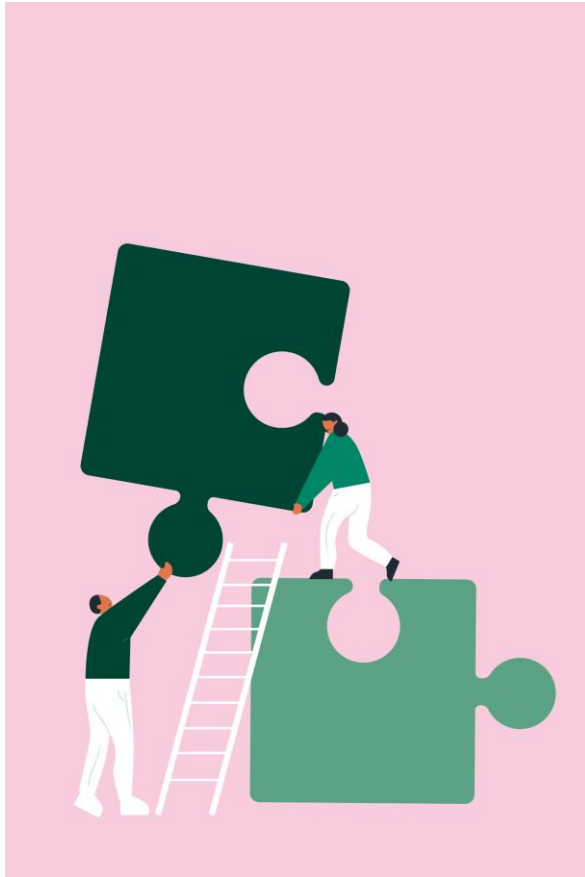


Ny modell för en jämlik palliativ vård

Ny modell för palliativ vård i hemmet under 2022

- Sedan 2011 har Göteborgs Stad tillsammans med Sahlgrenska Universitetssjukhuset ett eget upplägg för specialiserad palliativ vård i hemmet som heter Avancerad sjukvård i hemmet (ASIH). Upplägget skiljer sig från övriga regionen.
- De fyra kranskommunerna Partille, Öckerö, Härryda och Mölndal saknar tillgång till specialiserad palliativ vård i hemmet.
- En ny modell för organisering av specialiserad palliativ vård i hemmet har tagits fram på uppdrag av hälso- och sjukvårdsdirektören i Västra Götalandsregionen och direktören för VästKom.
- Modellen utgår från arbetssättet i övriga kommuner i Västra Götaland.

Modellen för mobila specialiserade team i VGR

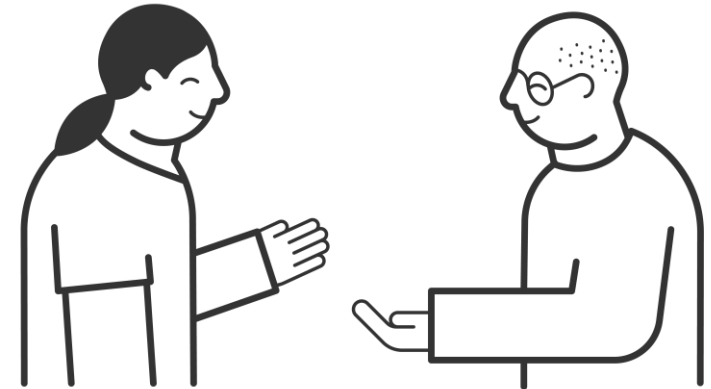


- Utgår från något av Västra Götalandsregionens sjukhus och arbetar kontorstid.
- Består minst av läkare, sjuksköterskor och kurator.
- Det palliativa resursteamet tar över det medicinska patientansvaret från primärvården.
- Sjuksköterskorna inom det palliativa resursteamet arbetar enligt en modell som kan jämföras med kontaktsjuksköterskor men kommer göra hembesök och utföra insatser på specialiserad vårdnivå.
- Resursteamet arbetar nära sjuksköterskor, arbetsterapeuter och fysioterapeuter i kommunal hälso- och sjukvård som har omvårdnads- och rehabansvar på primärvårdsnivå samt med primärvården.

Förslag till organisering i Göteborgs Stad

- Göteborgs Stad skapar kompetensuppdrag i palliativ vård för medarbetare.
- Medarbetare med kompetensuppdrag i palliativ vård har patientansvar samt utvecklar och säkrar kvaliteten för den palliativa vården på primärvårdsnivå.
- Fungerar som ett stöd för kollegor.
- Samverkar både med regionens specialiserade palliativa team och primärvården.

Konceptet för det nya arbetssättet kommer inte att vara färdigt från början, det kommer att formas och utvecklas gemensamt.



Från ASIH till specialiserade palliativa resursteam

Idag ASIH - Vårdavdelning i patientens hem. Avvecklas under 2022

- Fast vårdteam med ansvar dygnet runt.
- Verksamhet i Göteborgs Stad, saknas i kranskommunerna.

Palliativt resursteam (PRT) – Mottagning i patientens hem. Byggs upp under 2022

- Patienter besöks i det egna hemmet, på korttidsplats, vård och omsorgsboende.
- Resursteam kontorstid.
- Ofta i nära samarbete med kommunal hälso- och sjukvård.
- Verksamheten finns i Göteborg och samtliga kranskommuner.

Varför genomförs förändringen?



- Syftet är att införa en modell som är mer likvärdig i hela regionen och att den specialiserade palliativa sjukvården därigenom blir tillgänglig för fler.
- Målet är att medborgare ska erbjudas trygg och säker specialiserad palliativ vård oavsett bostadsort, boendeform och diagnos.
- Genom att resursteam från Sahlgrenska tar ansvar för specialiserad palliativ vård, ger det bättre förutsättningar och mer tid för kommunens sjuksköterskor att ta sig an sitt grunduppdrag.

Den nya modellen utifrån ett patientperspektiv

- Den nya modellen innebär en lägre vårdnivå jämfört med ASIH men möjliggör att hela Göteborgsområdet får tillgång till specialiserad palliativ vård i hemmet.
- Individuella planer kommer finnas för hur patient och vårdgivare ska agera vid olika situationer som kan uppstå.
- Kommunen har omvårdnadsansvaret och kan jourtid ta kontakt med primärvårdens jourläkare om inte de råd och ordinationer som finns i planen är tillräckliga.



Successiv övergång från ASIH till ny vårdmodell

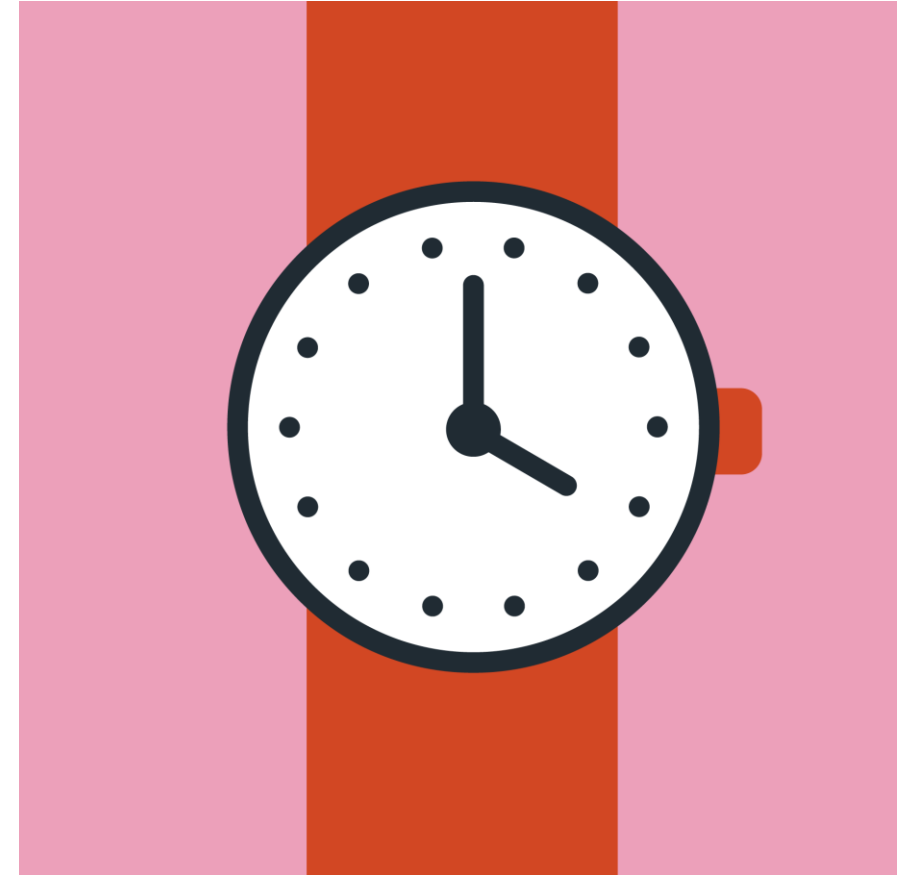
- Den nya vårdmodellen införs successivt under 2022 i Göteborgs Stad och kommunerna Mölndal, Härryda, Partille och Öckerö.
- Sahlgrenska Universitetssjukhuset blir arbetsgivare för de personalkategorier som har huvudansvar för specialiserad palliativ vård.
- Från januari 2022 ersätts ASIH-teamen successivt av ett nytt, nära samarbete mellan specialiserade palliativa resursteam från Sahlgrenska Universitetssjukhuset, den kommunala hemsjukvården och primärvården.
- Patientens individuella behov kommer att vara styrande även i den nya modellen.



Tidplan

Införandet av ny modell görs successivt per stadsområde under 2022. Det sker parallellt med avvecklingen av ASIH.

- **Januari-februari 2022:** Stadsområde Nordost.
- **Mars-april:** Stadsområde Hisingen, Sydväst och Centrum
- **September:** Kranskommunerna.



Målbild för det nya arbetssättet i Göteborgs Stad



- Genom tydliga kompetensuppdrag kan vi, tillsammans med övriga verksamheten, öka kvaliteten inom den allmänna palliativa vården.
- Det är inom den allmänna palliativa vården vårt ansvar och de flesta patienter vi möter finns. Den nya modellen ger oss bättre förutsättningar och mer tid för vårt grunduppdrag.
- Fler patientgrupper, oavsett boendeform och diagnos, kan få tillgång till fördjupad kompetens i palliativ vård jämfört med den tidigare modellen.

Styr- och arbetsgrupper

Arbetet har skett i arbetsgrupper med bred representation, från Sahlgrenska Universitetssjukhuset, primärvård, Göteborgs Stad och kranskommunerna.

- Extern styrgrupp: Företrädare för alla berörda förvaltningar i göteborgsområdet – det vill säga utöver Göteborgs Stad och Sahlgrenska Universitetssjukhuset finns även representanter för primärvården och kranskommunerna, Härryda, Mölndal, Partille och Öckerö samt de två tjänstepersonerna från hälso- och sjukvårdsnämnden Göteborg och hälso- och sjukvårdsnämnden Väster.
- Externa arbetsgrupper – en för Göteborgs Stad/SU och en för kranskommunerna
- Interna arbetsgrupper för Göteborgs Stad och för Sahlgrenska Universitetssjukhuset

Kontakt