

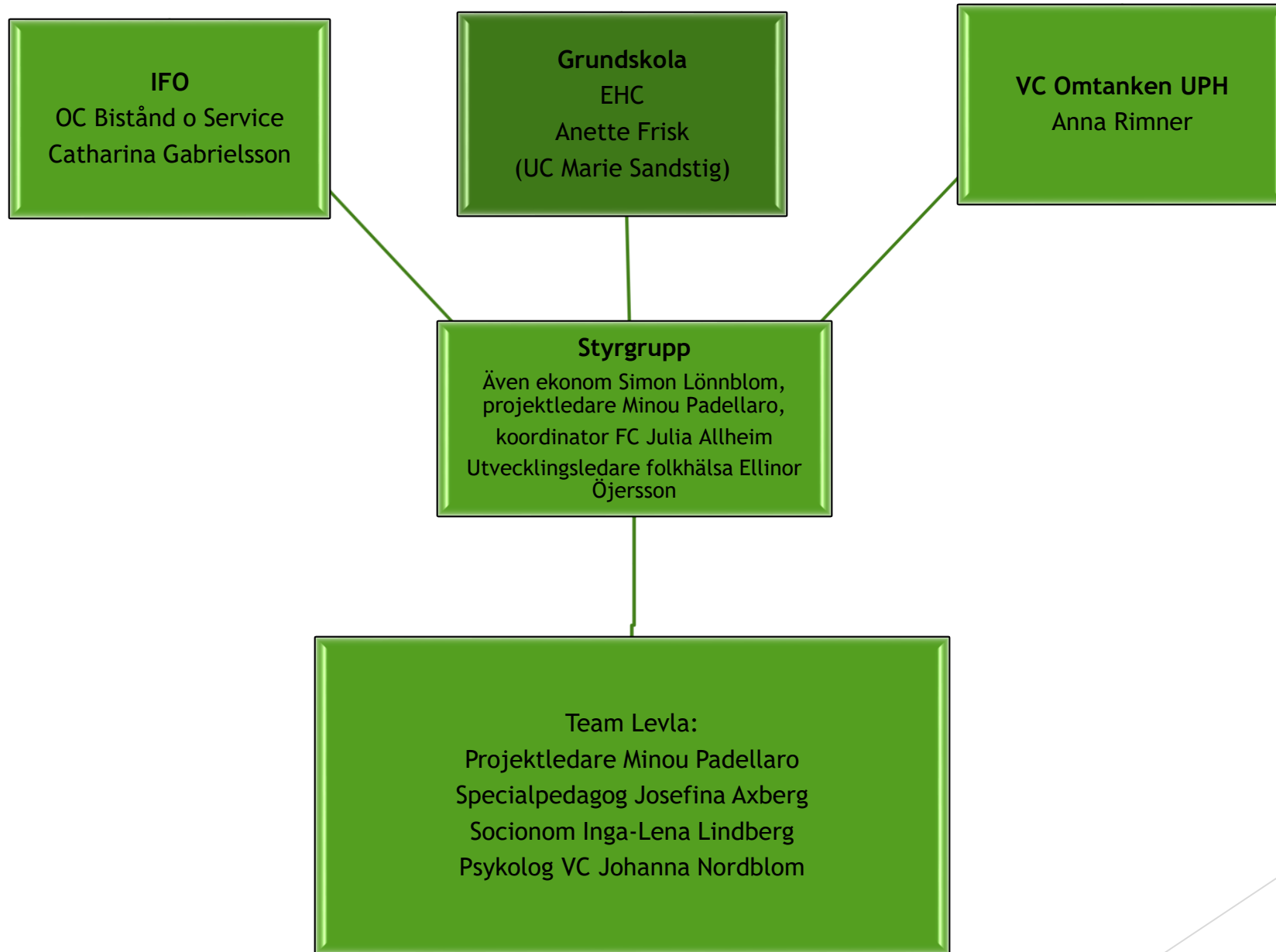


Samordnade insatser för ökad skolnärvaro



Samverkande enheter

- Skola Majorna-Linné/GSF
- IFO Majorna-Linné
- Vårdcentralen Omtanken
- Delfinansieras med medel från VGR Sociala investeringar



Syfte

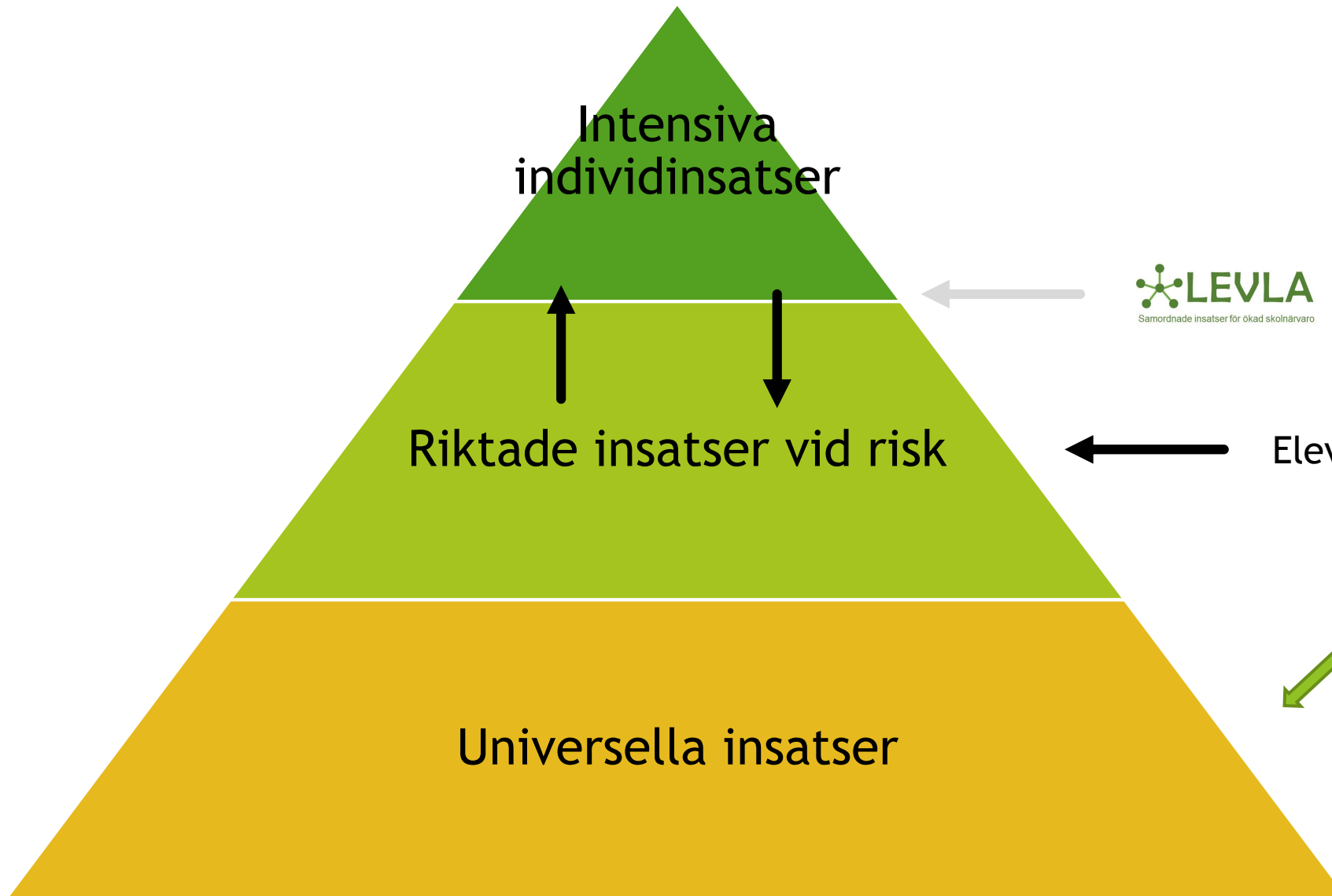
Utveckla former för samordnade insatser från skola, socialtjänst och primärvård, för ökad skolnärvaro och därmed ökad måluppfyllelse och förbättrad psykisk hälsa.

Mål

- Hitta *metoder och arbetssätt* som kan bli en varaktig verksamhet för elever som riskerar problematisk skolfrånvaro
- Ökad skolnärvaro för de elever som får insatser från teamet
- Bättre psykosocial hälsa för de elever som får insatser från teamet

Målgrupp

- Grundskoleelever i åk 6-7
- Elever med mer än 20 % frånvaro, både anmäld och oanmäld, under en tvåmånadersperiod



Arbetsgång

1. Elever med oroande frånvaro identifieras av Levla och/eller skola
 1. Annan verksamhet som uppmärksammar frånvaro kontaktar rektor, som i sin tur kan kontakta Levla
2. Kartläggning med skola och eventuellt med elev och vårdnadshavare
3. Insatser påbörjas i samarbete med elev, vårdnadshavare och skola

Detta gör Levla

- ▶ Kartläggning tillsammans med elev, familj och skola för att identifiera hinder och möjliggöra ökad skolnärvaro
- ▶ Utarbetar handlingsplan tillsammans med elev, familj och skola, med täta uppföljningar
- ▶ Föräldrastöd och -utbildning
- ▶ Behandlande samtal
- ▶ Kontakt med andra instanser
- ▶ Konsultation/Handledning
- ▶ Initierar Västbusmöten - SIP
- ▶ Öppna föreläsningar för föräldrar åk 1-7

Nätverksperspektiv vid kartläggning

SKOLA

HEM/
FAMILJ

MÅENDE
HÄLSA

FRITID/
VÄNNER

Viktiga personer - Vad fungerar - Behov/Förbättringsområden

- ✓ Elev/Barnets berättelse
- ✓ Vårdnadshavares berättelse
- ✓ Skolans berättelse

LEVLA - plan

Ungdom:
Vårdnadshavare:

Skola:
Rektor och mentor:

Åk:
Datum:

| Mål / Behov | Insatser/åtgärder: Vad ska vi göra och när? | Ansvarig: Vem/vilka ska göra det? | Uppföljning: När och hur följer vi upp målet och det vi bestämt? |
|--|--|--|---|
| Team LEVLA kartläggning - barnets mål och behov, - vårdnadshavare - mål och behov - Skola - mål och behov | | | |
| Skola | | | |
| Mående/Hälsa | | | |
| Familj/Hem | | | |
| Fritid | | | |

Nuläge

- ▶ En termin kvar
- ▶ Avsluta pågående ärenden
- ▶ Konsultationer och stöd till elevhälsan
- ▶ Skriva slutrapport
- ▶ Åtta aktiva elevärenden, varierande omfattning
- ▶ Två pågående konsultationsinsatser
- ▶ Tio avslutade ärenden, sex elever har full skolgång eller följer en anpassad skolgång, i fyra ärenden blev det aldrig någon full insats från teamet.
- ▶ Föräldraföreläsningar ”Hantera oro i skolåldern” och ”Känslostarka barn”, minst två per termin.
- ▶ Web-föreläsningar med erbjudande om efterföljande work-shops
- ▶ Nytt i vår: Föreläsningar personal inom skolan

Kontakt

- ▶ Minou Padellaro, projektledare
 - ▶ minou.padellaro@grundskola.goteborg.se
 - ▶ 031-365 82 05
- ▶ Josefina Axberg, specialpedagog
 - ▶ josefina.axberg@grundskola.goteborg.se
 - ▶ 0736 - 62 33 83
- ▶ Inga-Lena Lindberg, socionom
 - ▶ inga-lena.lindberg@majornalinne.goteborg.se
 - ▶ 0728 - 56 62 64
- ▶ Johanna Nordblom, psykolog
 - ▶ johanna.nordblom@omtanken.se
 - ▶ 0707 - 60 82 47