

# Kliniskt basår

# Hur kan jag bidra till att vi blir Europas ledande sjukhus

## Lär känna

- Ny på avdelningen
- Ny i professionen
- Lär känna avdelningen
- Lär känna kollegor
- Lär känna arbetssätten



## Våga

- Våga vara ny
- Våga vara nyfiken
- Våga tänka nytt



# Kliniskt basår

- Är en förstärkt yrkesintroduktion för nyutexaminerade sjuksköterskor, röntgensjuksköterskor och biomedicinska analytiker som sträcker sig över två terminer.
- Kliniskt basår finns på alla sjukhus i regionen.

# Syftet med Klinisk basår är att:

Säkra övergången mellan studier och yrkesliv

Utveckla kompetenser och färdigheter

Utveckla trygghet i yrkesrollen

Öka patientsäkerheten



# Dessa moment ingår

- **Introduktion** – på arbetsplatsen med handledare
- **Föreläsningstillfällen**
- **Återhämtningsprogram** – boka **snarast** i Lärportalen
- **Yrkesinriktad grupphandledning**
- **Läkemedelshantering** (gäller sjuksköterska vuxenvård) – boka själv i Lärportalen
- **Hospitering/auskultering**
- **Simuleringsövningar** - boka själv i Lärportalen (pediatrik/neonatal får datum från KTC)

# Föreläsningar

Under termin 1 och 2 har du katedrala och digitala föreläsningar, datum och tema hittar du i Lärportalen.



# Återhämtningsprogram

- Tre träffar i grupp som handlar om sömn, stress, trötthet och återhämtning.
- Du får som deltagare lära dig hur dessa faktorer påverkar kroppen och vilka strategier som finns som kan gynna återhämtning.
- Programmet är individinriktat för att möjliggöra för var och en att hitta sina strategier till återhämtning.
- Programmet tar också upp arbetstider och hur dessa påverkar oss som medarbetare.



# Yrkesinriktad grupphandledning

- Ni träffas regelbundet i grupp med en och samma handledare.
- Syftet är att bli stärkt i din yrkesprofession och din personliga utveckling.
- Ni reflekterar över upplevda arbetssituationer i yrkesrollen.
- Det ni diskuterar stannar i gruppen.



# Läkemedelshantering

För sjuksköterskor inom vuxenvård

- Syftet med kursen är att erhålla ökad kunskap och förståelse för läkemedelshantering samt om risker som hantering av läkemedel kan medföra.
- Du förbereder dig under termin 1 genom att ta del av de obligatoriska kurserna om läkemedelshantering i Lärportalen.
- Därefter följer under termin 2 en workshop som du anmäler dig till i Lärportalen.

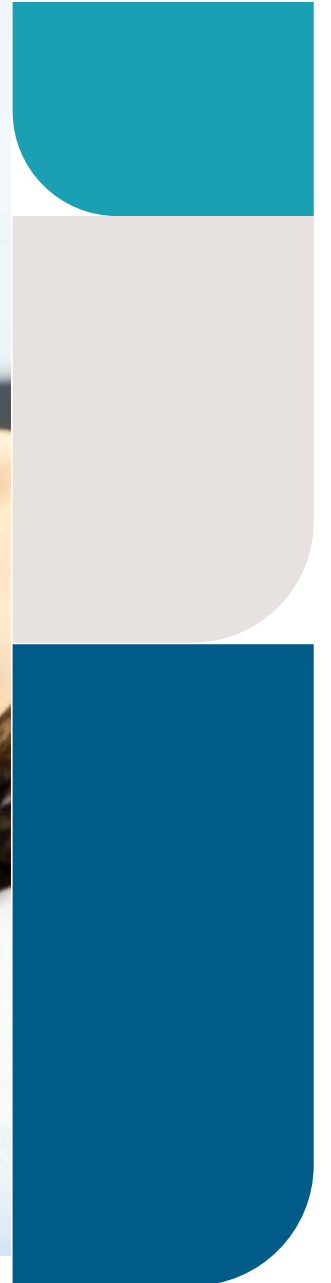


# Hospitering

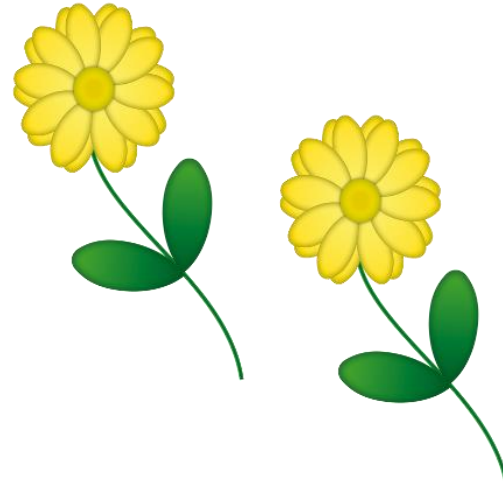
- **Hospitering** - två tillfällen under termin 2 – se i Lärportalen för mer info.
- Du planerar hospiteringen tillsammans med din chef, både avseende tidsperiod och verksamheten man ska vara på. Din chef kontaktar sin kollega på aktuell avdelning/verksamhet för planering.

# Simulering

- Träning på Simulatorcentrum alternativt KTC
- Praktiska övningar med olika scenarion med fokus på teamträning där kommunikation, samarbete och ledarskap övas kring en medicinsk problemställning
- Reflektion sker i efterföljande debriefing



**Avslutning** med  
föreläsning och diplom  
den **16 december**



# Gå in på er kurs i Lärportalen och se ert aktuella schema

Översikt Kliniskt basår somatisk/ psykiatrisk vård grupp VT26

Termin 1 - våren 2026					Termin 2 - hösten 2026																		
<b>Y 7, den 10 februari kl 08.45-16.00</b> Introduktion av Kliniskt basår. Sahlgrenska aulan. Föreläsning: Sahlgrenska organisation och värdegrund					<b>Återhämningsprogram</b> - tre tillfällen á 2 timmar under termin 1. Medarbetaren anmäler sig själv via Lärportalen där man väljer passande datum och sjukhustomt. Tips! För att kunna schemalägga heldag när man har Återhämningsprogrammet finns här tid att göra någon av de övriga obligatoriska utbildningarna som ngr medarbetare eller förlägga intern utbildning.					<b>Läkemedelshandling - workshop och teori.</b> Digital utbildning - en halvdag som utförs under någon av veckorna 37-49. Tillfället bokas i Lärportalen och kommer förläggas på tisdag förmiddag kl 8.45-12.00. Man gör också en förberedande reflektionsuppgift på egen hand. (på eftermiddagen har man sin handledning).			<b>Tis 6 oktober</b> Sahlgrenska aulan kl 8.45-9.45: <b>Föreläsning</b> TUF - trycksår, undernäring och fall		Någon gång under termin 2 planerar chef och medarbetare <b>två hospiteringsperioder</b> bestående av 5-10 dagar/period.					<b>Ons den 16 december</b>			
<b>Föreläsning och workshop</b> Medarbetarskap. Föreläsning Lunch på egen hand										<b>Digital föreläsning:</b> Offentlighet och sekretess. Ses före eller efter handledningen den dag man har sin workshop i Läkemedel (för att kunna schemalägga heldag)			<b>Föreläsning</b> Sepsis kl 10.15-11.45 <b>Digital Föreläsning:</b> Rättigheter, skyldigheter och möjligheter i din anställning. Ses före eller efter handledningen.								<b>Simuleringar</b> 2 heldagar - Medarbetaren anmäler sig själv via Lärportalen där man väljer passande datum under termin 2		
<b>Föreläsning Etisk stress</b> kl 13.00. <b>Föreläsning Patientsäkerhet</b> slut ca 16.00					<b>Yrkesinriktad grupphandledning (YGH):</b> man blir tilldelad en grupp på <b>måndagar eller tisdagar</b> , antingen <b>kl 13.00-14.30 eller kl 15.00-16.30</b> . Önskemål om veckodag och tid görs vid anmälan.					Datum Yrkesinriktad grupphandledning på <b>måndagar:</b>	Start för grupper på <b>måndagar: mån 20 apr</b>	Mån 4 maj	Mån 18 maj	Mån 1 juni	Mån 24 augusti	Mån 7 september	Mån 21 september	Mån 5 oktober	Mån 19 oktober	Mån 2 november	Mån 16 november	Mån 30 november (sista för grupper på <b>måndagar</b> )	<b>Avslutning</b> med diplomutdelning kl 13.00-16.30
					Datum Yrkesinriktad grupphandledning på <b>tisdagar:</b>	Start för grupper på <b>tisdagar: tis 7 apr</b>	Tis 21 april	Tis 5 maj	Tis 19 maj	Tis 2 juni	Tis 25 augusti	Tis 8 september	Tis 22 september	Tis 6 oktober	Tis 20 oktober	Tis 3 november	Tis 17 november (sista för grupper på <b>tisdagar</b> )						
Omfattning: Heldag																					Omfattning: Halvdag		

# Lärportalen

## Välkommen till Kliniskt basår på Sahlgrenska universitetssjukhuset

### Trygg arbetsstart som ny sjuksköterska, röntgensjuksköterska och biomedicinsk analytiker / naturvetare

Varmt välkommen till oss på Sahlgrenska Universitetssjukhuset! Genom vårt kliniska basår hoppas vi att du får en introduktion som bidrar till att du ska känna dig trygg som ny på jobbet.

Du får möjlighet att omsätta teorierna från utbildningen i praktiskt arbete och att diskutera olika situationer i arbetet tillsammans med kollegor.

Vid frågor om basåret kontakta: ku-center.su@vgregion.se

Översikt över Kliniskt basårs olika inriktningar



- Följ din utbildning i Lärportalen. Här hittar du info om alla moment som ingår, digitala föreläsningar samt datum och tider.
- Du hittar Lärportalen under "Vanliga system" på intranätets första sida.  
Tips: enklaste vägen är att skriva i sökrutan.

Frågor och funderingar?



## Kontakt

**Marina Henriksson** – övergripande ansvar för Kliniskt basår

**Linda Chan Alexborn** – frågor om schema, tider och Lärportalen

Ni hittar våra e-postadresser i Lärportalen

