

# Välkommen till Kliniskt basår

- 08.45 **Sahlgrenska Universitetssjukhuset - din nya arbetsplats** – Emma Carlsson, HR-chef
- 09.15 **Medarbetarskap** inkl fikapaus med workshop – Elaine Sandén och Marina Henriksson
- **11.15 Kloka kliniska val** – Helene Westrin, utvecklingschef
- 12.00 Lunch på egen hand
- 13.00 **Etisk stress** – Cecilia Lundberg, strateg
- 14.00 Fika
- 14.30 **Patientsäkerhet** – chefläkare Johan Sandelin
- 15.30 **Kliniskt basår - information och upplägg**
- 16.00 slut

Närvaro introduktionsdag Kliniskt  
basår





# Sahlgrenska Universitetssjukhuset

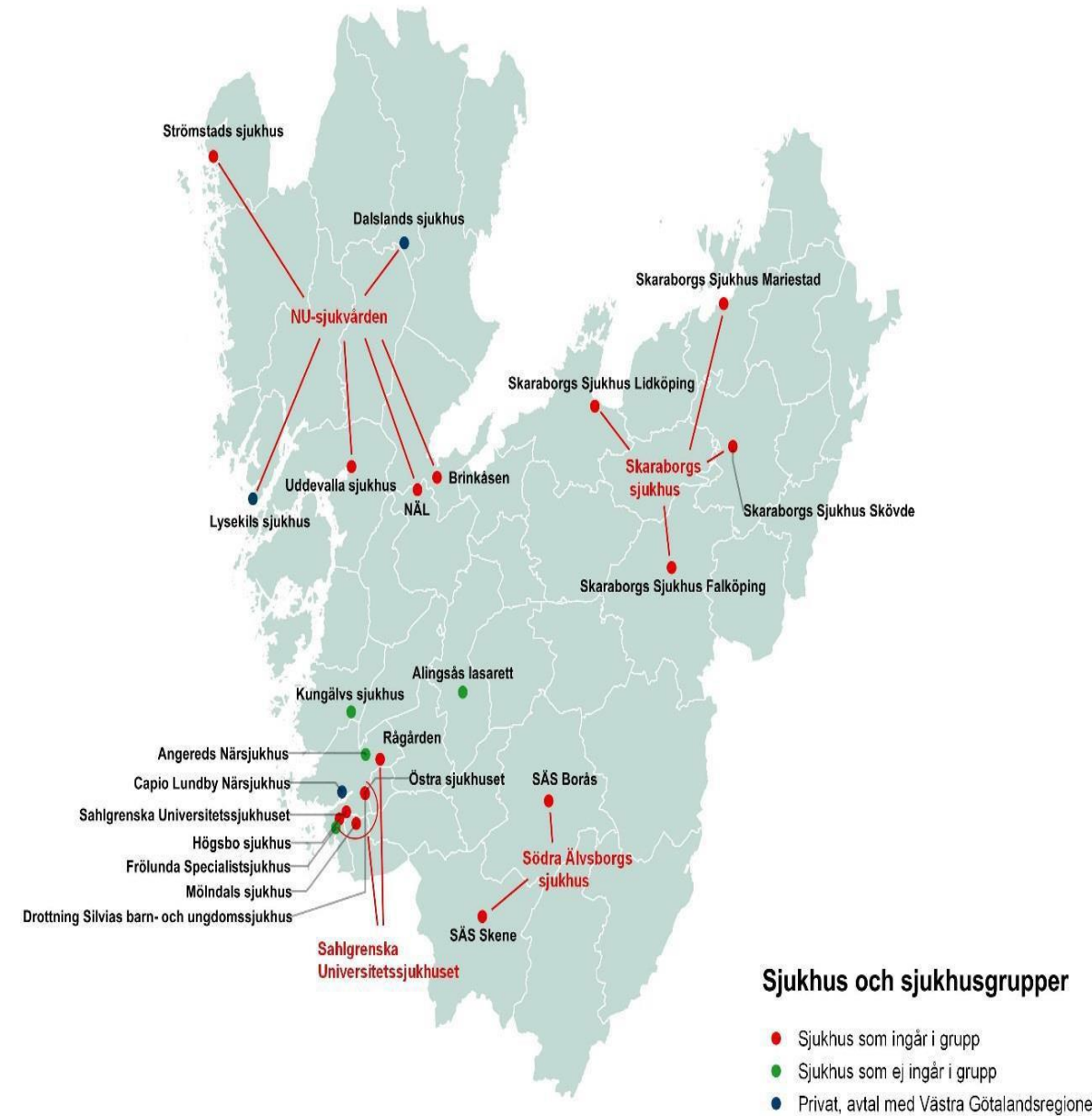
**Emma Carlsson**

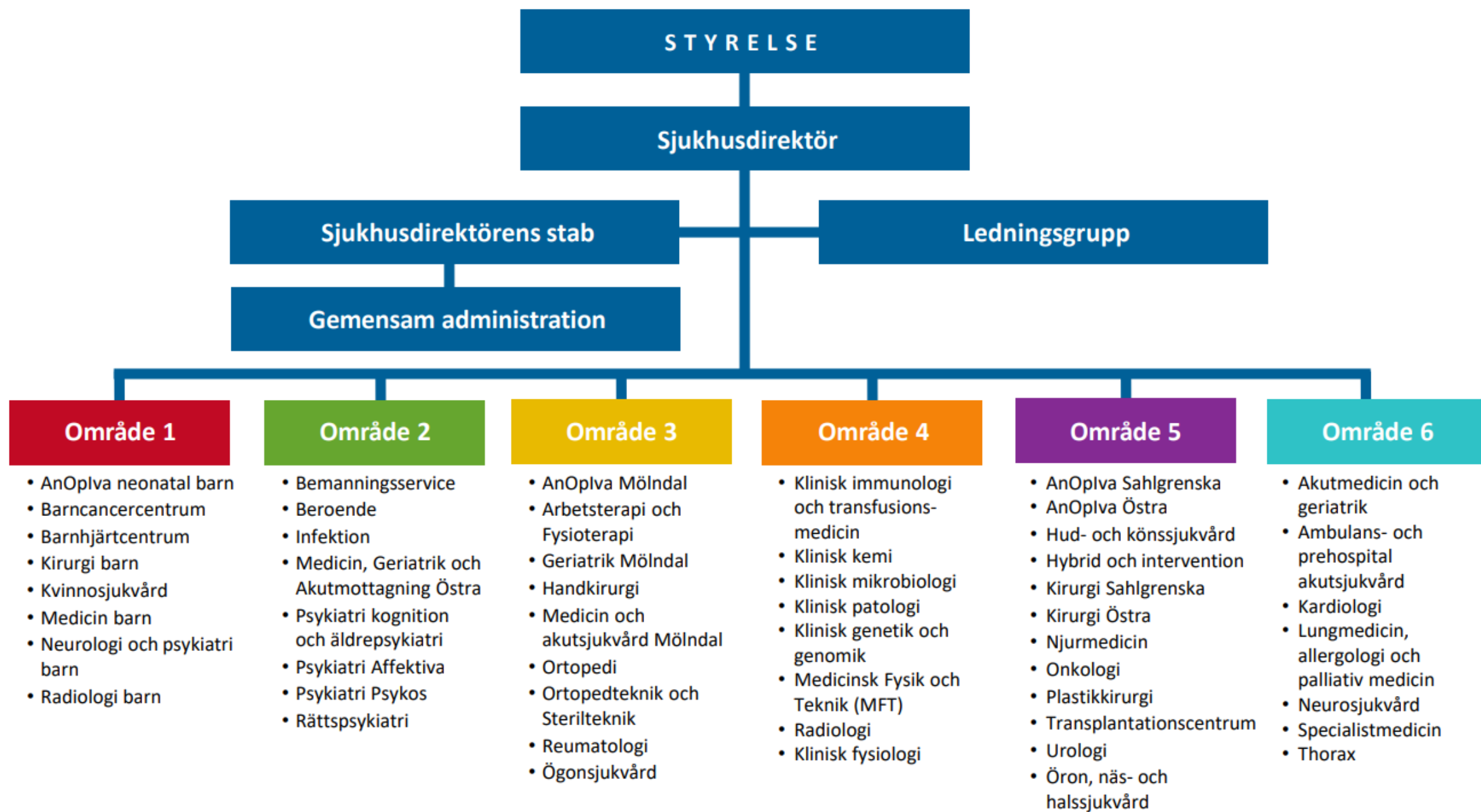


# Sjukvårdskartan

Vi är en del av det sammanhållna hälso- och sjukvårdssystemet i VGR

- ett av Europas största sjukhus mot målet att vara det ledande 2032
- länssjukvård
- specialistsjukvård
- diagnostik
- nationell högspecialiserad vård
- forskning, utveckling, utbildning och innovation tillsammans med akademi och näringsliv





# 17 500 medarbetare

- 5 400 sjuksköterskor
- 3 700 undersköterskor
- 2 900 läkare
- 1 100 fysioterapeuter, arbetsterapeuter, dietister, logopedier, kuratorer med flera
- 1 700 sjukhustekniker och biomedicinska analytiker
- 1 100 vårdadministratörer
- 1 400 administratörer



# 640 arbetsplatser inom 60 olika verksamheter



# Vi tar emot 390 000 patienter varje år

## Under ett år inom somatiken genomförs:

- 143 000 förstabetesök
- 232 000 akuta besök
- 42 000 planerade operationer
- 21 500 akuta operationer
- 761 000 övriga vårdkontakter i öppenvården\*

## Under ett år inom psykiatrin genomförs:

- 7 000 förstabetesök
- 11 000 akutbesök
- 2400 behandlingar
- 292 000 övriga vårdkontakter i öppenvården\*

\* Här ingår olika efterföljande besök, behandlingar, utredningar.

# Medicinsk diagnostik

Regional laboratoriemedicin har ett regionalt uppdrag och är ackrediterade.

- Varje år genomförs cirka 14,4 miljoner analyser och prover
- Precisionsmedicinskt centrum
- ATMP-centrum (avancerade terapiläkemedel)
- Centrum för medicinsk genomik
- Centrum för sällsynta diagnoser

Bild- och funktionsmedicin och medicinsk fysik och teknik

- Varje år genomförs cirka 220 000 undersökningar inom radiologi och 54 000 undersökningar inom Klinisk fysiologi.
- 3D-kompetenscentrum
- Kompetenscentrum AI

# Ett ledande universitetssjukhus

- Klinisk bredd och spetskompetens på högsta nivå
- Alla bidrar till forskning, utveckling, utbildning och innovation
- Brett samarbete med akademi och näringsliv

- Sveriges enda kompletta transplantationscentrum
- Ackrediterad som ett Comprehensive Cancer Center
- Bäst på klinisk forskning enligt Vetenskapsrådets utvärdering
- AT-tjänstgöringen rankas som den bästa bland landets universitetssjukhus

- Nordens största förlossningsklinik
- Regional, ackrediterad laboratoriemedicinsk verksamhet
- Flera nationella högspecialiserade vårduppdrag
- Sveriges största barnsjukhus
- Omsätter drygt 21 miljarder kronor

# Europas ledande universitetssjukhus 2032

Tillsammans utvecklar vi Sahlgrenska  
Universitetssjukhuset för en hållbar framtid.

Vi ställer om hälso- och sjukvården med målet att vara  
Europas ledande universitetssjukhus 2032.

Tillsammans med patienterna arbetar vi för kvalitet,  
tillgänglighet, patientsäkerhet, forskning, utbildning  
och innovation på högsta nivå – i ett sammanhållet  
hälso- och sjukvårdssystem.



SAHLGRENKA  
UNIVERSITETSSJUKHUSET  
VGR



# Framåt tillsammans

## Vision

Med sjukvård, forskning, utbildning, utveckling och innovation av högsta kvalitet bidrar vi till Västra Götalandsregionens vision Det goda livet.

## Uppdrag

- Ge länssjukvård till invånarna i främst Storgöteborg
- Ge högspecialiserad vård till invånarna i Västra Götaland och hela landet
- Bedriva forskning, utbildning, utveckling och innovation

## Värdegrund

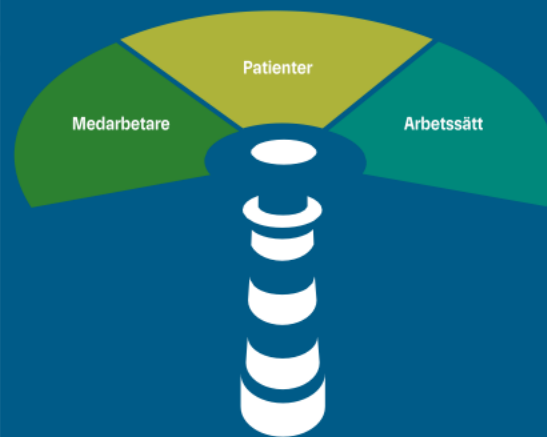
Tillsammans – för patienten, med patienten

Du kanske känner igen visionen, uppdraget och värdegrunden sedan tidigare? Helt rätt! De har inte förändrats i denna strategi.

## Mål

### Europas ledande universitetssjukhus 2032

För att nå målet fokuserar vi på



## Ledningsprinciper

- Fokus på de vi är till för
- Helheten före delarna
- Hållbara beslut i alla dimensioner
- Hälsofrämjande fokus
- Agera som föredömen
- Ta tillvara medarbetarnas kompetens
- Ta ansvar för en jämlik sjukvård med kvalitet och kostnadseffektivitet
- Driva forskning, utbildning, utveckling och innovation
- Samverka och skapa partnerskap med akademi och näringsliv

# Det finns utmaningar...

- Befolkningen ökar och fler blir äldre
- Vi får fler människor med ett stort vård- och omsorgsbehov
- Sjukvården kan göra allt mer avancerade ingrepp
- Tekniska möjligheter
- Kompetensförsörjningen
- Begränsade resurser



# Hur kan jag bidra till att vi blir Europas ledande sjukhus

## Lär känna

- Ny på avdelningen
- Ny i professionen
- Lär känna avdelningen
- Lär känna kollegor
- Lär känna arbetssätten



## Våga

- Våga vara ny
- Våga vara nyfiken
- Våga tänka nytt





Varmt välkommen till SU





VÄSTRA  
GÖTALANDSREGIONEN  
SAHLGRENSKA UNIVERSITETSSJUKHUSET