

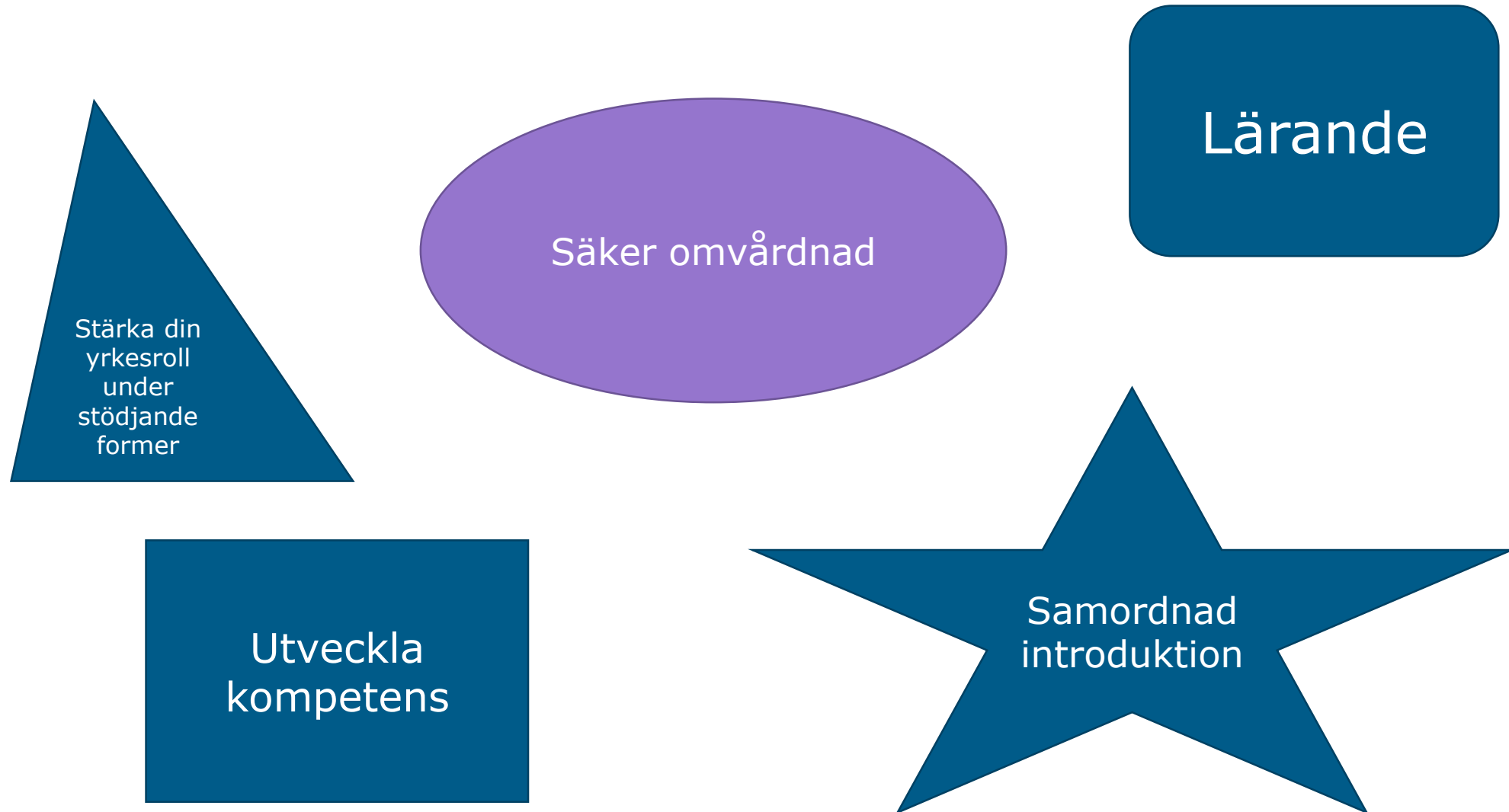
Välkommen till Kliniskt basår

Program introduktionsdag

- 08.45 **Sahlgrenska Universitetssjukhuset - din nya arbetsplats** – Berit Roos Holmquist
- 09.15 **Medarbetarskap** inkl fikapaus med workshop – Elaine Sandén och Marina Henriksson
- **11.15 Kloka kliniska val** – Helene Westrin, utvecklingschef
- 12.00 Lunch på egen hand
- 13.00 **Etisk stress** – Cecilia Lundberg, strateg
- 14.00 Fika
- 14.30 **Patientsäkerhet** – Magnus Brink, chefläkare
- 15.30 **Kliniskt basår - information och upplägg**
- 16.00 slut



Kliniskt basår - varför?



Dessa moment ingår

- **Introduktion** – på arbetsplatsen med handledare
- **Föreläsningstillfällen**
- **Återhämtningsprogram** – boka **snarast** i Lärportalen
- **Yrkesinriktad grupphandledning**
- **Läkemedelshantering** (gäller sjuksköterska vuxenvård) – boka själv i Lärportalen
- **Hospitering/auskultering**
- **Simuleringsövningar** (ej BMA lab)- boka själv i Lärportalen (pediatrik/neonatal får datum från KTC)



Föreläsningar

Under termin 1 och 2 har du katedrala och digitala föreläsningar, datum och tema hittar du i Lärportalen.



Återhämtningsprogram

- Tre träffar i grupp som handlar om sömn, stress, trötthet och återhämtning.
- Du får som deltagare lära dig hur dessa faktorer påverkar kroppen och vilka strategier som finns som kan gynna återhämtning.
- Programmet är individinriktat för att möjliggöra för var och en att hitta sina strategier till återhämtning.
- Programmet tar också upp arbetstider och hur dessa påverkar oss som medarbetare.



Yrkesinriktad grupphandledning

- Ni träffas regelbundet i grupp med en och samma handledare.
- Syftet är att bli stärkt i din yrkesprofession och din personliga utveckling.
- Ni reflekterar över upplevda arbetssituationer i yrkesrollen.
- Det ni diskuterar stannar i gruppen.



Läkemedelshantering

För sjuksköterskor inom vuxenvård

- Syftet med kursen är att erhålla ökad kunskap och förståelse för läkemedelshantering samt om risker som hantering av läkemedel kan medföra.
- Du förbereder dig under termin 1 genom att ta del av de obligatoriska kurserna om läkemedelshantering i Lärportalen.
- Därefter följer under termin 2 en workshop som du anmäler dig till i Lärportalen.

Hospitering/auskultering

- Hospitering - två tillfällen under termin 2 – se i Lärportalen för mer info.
- Auskultering (inriktning BMA och radiologi) kortare studiebesök, genomförs under termin 2

Du planerar ovanstående tillsammans med din chef, både avseende tidsperiod och verksamheten man ska vara på. Din chef kontaktar sin kollega på aktuell avdelning/verksamhet för planering.

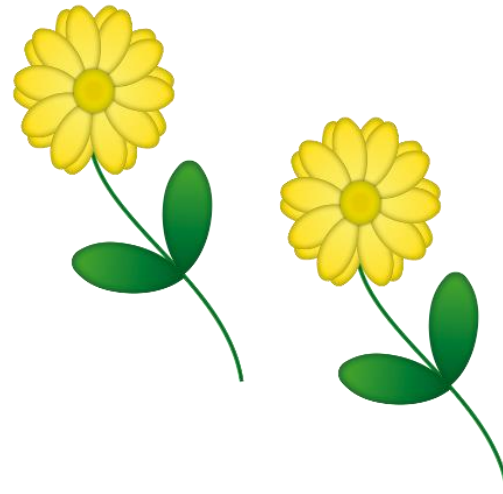
Simulering

gäller inte BMA laboriemedicin

- Träning på Simulatorcentrum alternativt KTC under termin 2
- Praktiska övningar med olika scenarion med fokus på teamträning där kommunikation, samarbete och ledarskap övas kring en medicinsk problemställning
- Reflektion sker i efterföljande debriefing



Avslutning med
föreläsning och diplom
den 26 maj 2026



Gå in på er kurs i Lärportalen och se ert aktuella schema

Termin 1 - hösten 2025						Termin 2 - våren 2026											
V 36, den 2 september kl 08.45-16.30	<p>Introduktion av kliniskt basår, Sahlgrenska aulan Föreläsning: Sahlgrenska organisation och värdegrund</p> <p>Återhämtningsprogram - tre tillfällen à 2 timmar under termin 1. Medarbetaren anmäler sig själv via Lärportalen där man väljer passande datum och sjukhustomt. Tips! För att kunna schemalägga heldag när man har Återhämtningsprogrammet kan man genomföra blocken om läkemedelshandling (se nedan i schemat) alternativt någon av de övriga obligatoriska utbildningarna som ny medarbetare, eller förlägga intern utbildning.</p>					<p>Läkemedel - workshop och teori. Digital utbildning - en halvdag som utförs under våren. Tillfället bokas i Lärportalen och kommer förläggas på torsdag förmiddag kl 8.45-11.30. Man gör också en förberedande reflektionsuppgift på egen hand. (på eftermiddagen har man sin handledning).</p>					V 12 tis den 17 mars		<p>Sahlgrenska aulan kl 8.45-10.15 Föreläsning Sepsis</p> <p>Hospiering - Någon gång under termin 2 planerar chef och medarbetare två hospiteringsperioder bestående av 5-10 dagar/period.</p>				
Föreläsning och workshop Medarbetarskap											Föreläsning TUF - trycksår, undernäring och fall, kl 10.45-11.45						
Lunch på egen hand	Under termin 1 är det viktigt att genomföra sjukhusets obligatoriska block om läkemedelshandling som ligger i Lärportalen. Detta är en förberedande uppgift inför vårens workshop om läkemedelshandling.					Digital förinspelad föreläsning: Offentlighet och sekretess. Ses före eller efter handledningen den dag man har sin workshop i Läkemedel (för att kunna schemalägga heldag)											
Föreläsning Patientsäkerhet kl 13.15-14.15 och föreläsning Kloka kliniska val kl 14.45-15.45											Digital förinspelad Föreläsning Lagar och avtal ur ett medarbetarperspektiv. Ses före eller efter handledningen		Simuleringar 2 heldagar - Medarbetaren anmäler sig själv via Lärportalen där man väljer passande datum.				
	Start tis 28 oktober - Yrkesinriktad grupphandledning kl 13.00-14.30 eller kl 15.00-16.30	Tis 11 nov - Yrkesinriktad grupphandledning kl 13.00-14.30 eller kl 15.00-16.30	Tis 25 nov - Yrkesinriktad grupphandledning kl 13.00-14.30 eller kl 15.00-16.30	Tis 9 dec - Yrkesinriktad grupphandledning kl 13.00-14.30 eller kl 15.00-16.30	Tis 20 jan - Yrkesinriktad grupphandledning kl 13.00-14.30 eller kl 15.00-16.30	Tis 3 feb - Yrkesinriktad grupphandledning kl 13.00-14.30 eller kl 15.00-16.30	Tis 17 feb - Yrkesinriktad grupphandledning kl 13.00-14.30 eller kl 15.00-16.30	Tis 3 mar - Yrkesinriktad grupphandledning kl 13.00-14.30 eller kl 15.00-16.30	Tis 17 mars - Yrkesinriktad grupphandledning kl 13.00-14.30 eller kl 15.00-16.30	Tis 31 mar - Yrkesinriktad grupphandledning kl 13.00-14.30 eller kl 15.00-16.30	Tis 14 apr - Yrkesinriktad grupphandledning kl 13.00-14.30 eller kl 15.00-16.30		Tis 12 maj - Yrkesinriktad grupphandledning kl 13.00-14.30 eller kl 15.00-16.30	Den 26 maj kl 13.00-16.00 Avslutning med föreläsning och diplom			
Omfattning: Heldag	Omfattning: 2 tim	Omfattning: 2 tim	Omfattning: 2 tim	Omfattning: 2 tim	Omfattning: 2 tim	Omfattning: 2 tim	Omfattning: 2 tim	Omfattning: 2 tim	Omfattning: 2 tim	Omfattning: Heldag	Omfattning: 2 tim	Omfattning: 2 tim	Omfattning: 2 tim	Omfattning: Halvdag			

Lärportalen

Välkommen till Kliniskt basår på Sahlgrenska universitetssjukhuset

Trygg arbetsstart som ny sjuksköterska, röntgensjuksköterska och biomedicinsk analytiker / naturvetare

Varmt välkommen till oss på Sahlgrenska Universitetssjukhuset! Genom vårt kliniska basår hoppas vi att du får en introduktion som bidrar till att du ska känna dig trygg som ny på jobbet.

Du får möjlighet att omsätta teorierna från utbildningen i praktiskt arbete och att diskutera olika situationer i arbetet tillsammans med kollegor.

Vid frågor om basåret kontakta: ku-center.su@vgregion.se

Översikt över Kliniskt basårs olika inriktningar



- Följ din utbildning i Lärportalen. Här hittar du info om alla moment som ingår, digitala föreläsningar samt datum och tider.
- Du hittar Lärportalen under "Vanliga system" på intranätets första sida.
Tips: enklaste vägen är att skriva i sökrutan.

Frågor och funderingar?



Kontakt

Marina Henriksson – övergripande ansvar för Kliniskt basår

Linda Chan Alexborn – frågor om schema, tider och Lärportalen

Ni hittar våra e-postadresser i Lärportalen

