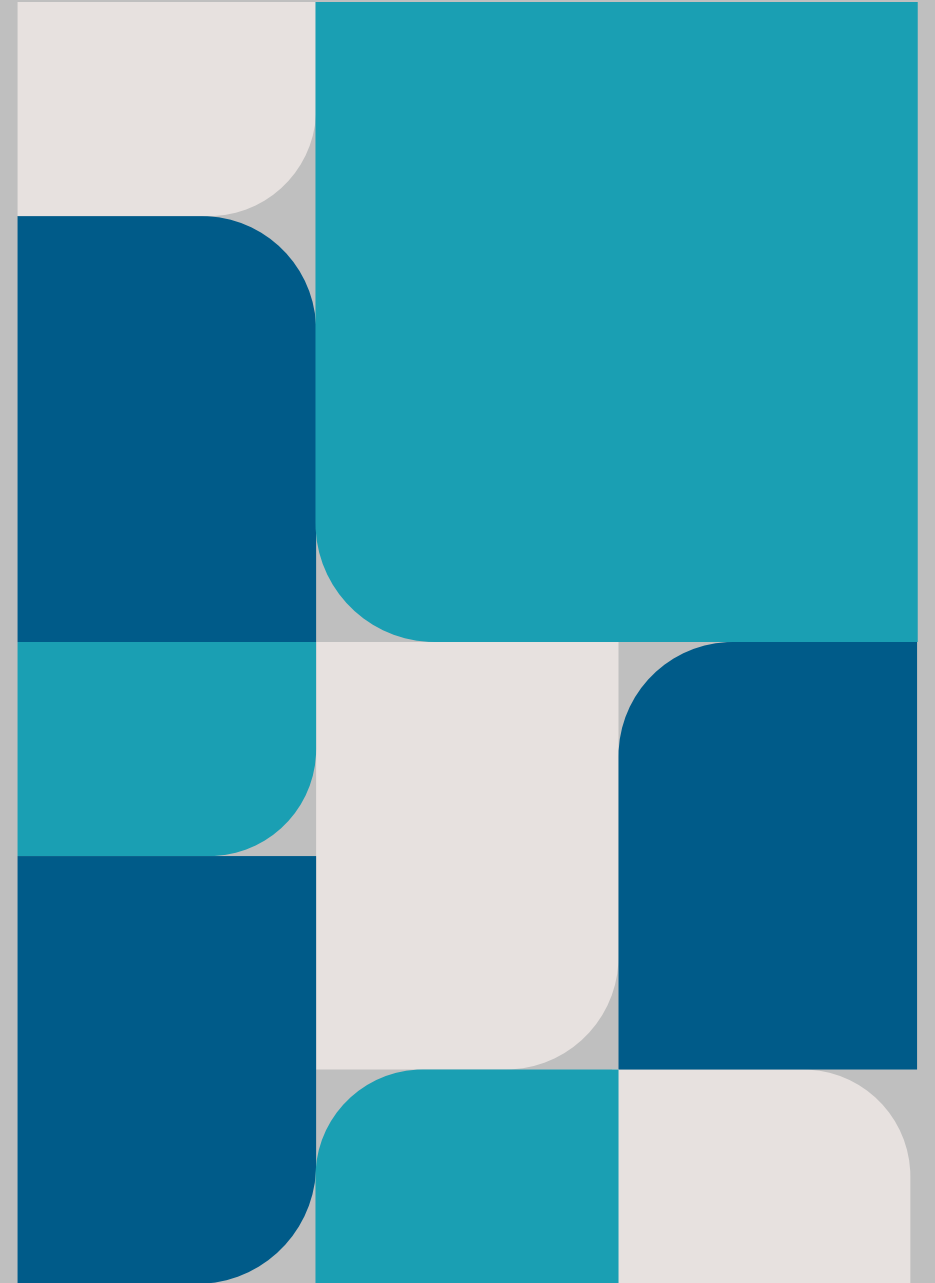


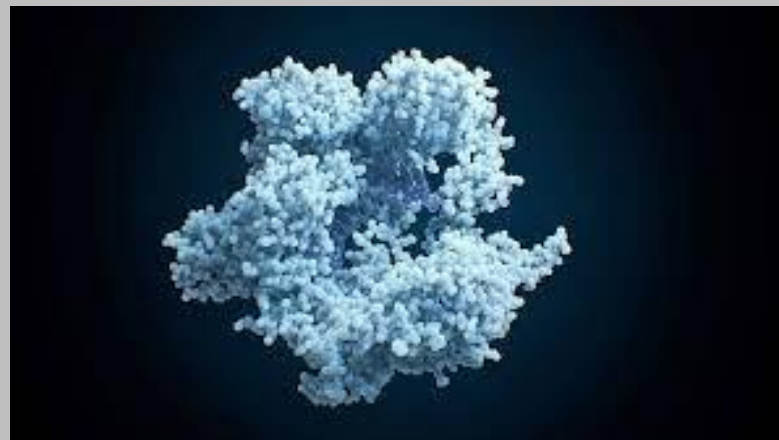
Etik i hälso –och sjukvård



Utmaningar



Demografi
Ny teknologi
Bemannade vårdplatser
Förväntningar
Resurser



Etiska plattformen



Etiska principer

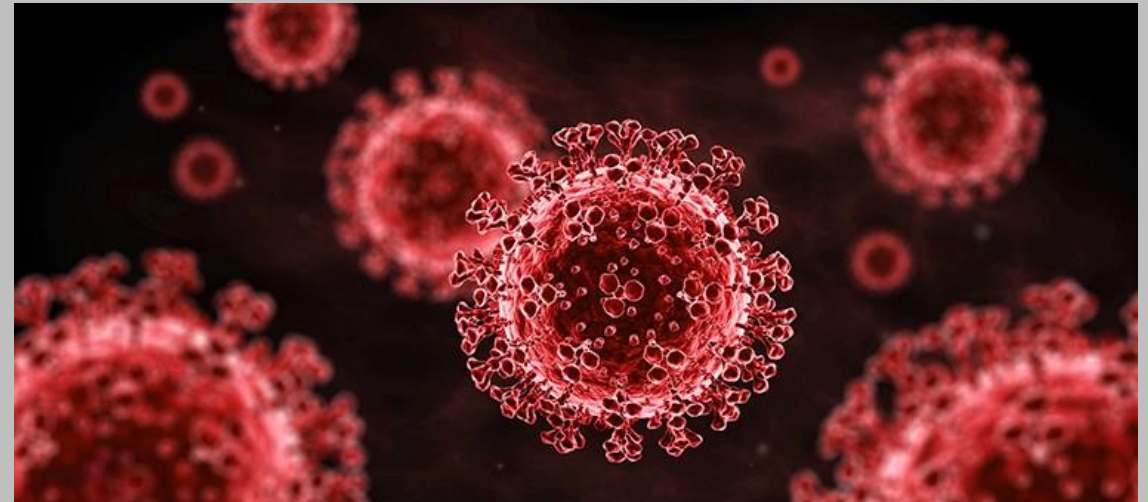
- 1. Människovärdesprincipen
 - Alla människor har lika värde och samma rätt oberoende av personliga egenskaper och position i samhället
- 2. Behovs-solidaritetsprincipen
 - Resurserna bör satsas där behoven är störst och man bör särskilt beakta behoven hos grupper med nedsatt autonomi
- 3. Kostnadseffektivitetsprincipen
 - Rimlig relation mellan kostnad och effekt, mätt i hälsa och livskvalitet

Autonomiprincipen

Göra gott-principen

Icke skada-principen

Rättvisepprincipen



Autonomiprincipen

En skyldighet att respektera människors rätt att själva bestämma över sina liv

Självbestämmande, att få fatta egna beslut om hur en vill leva sitt liv

Har patienten förmåga att handla i enlighet med sina önskningar, sina val?



Göra gott-principen

- Förebygga skada
- Minska skada
- Främja det goda
- *Kan det skilja mellan vad som är att göra gott?*

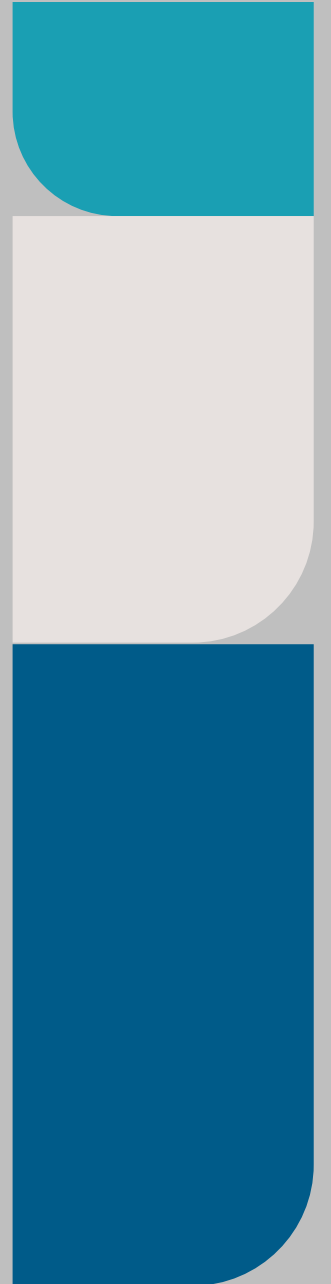


Inte skada-principen

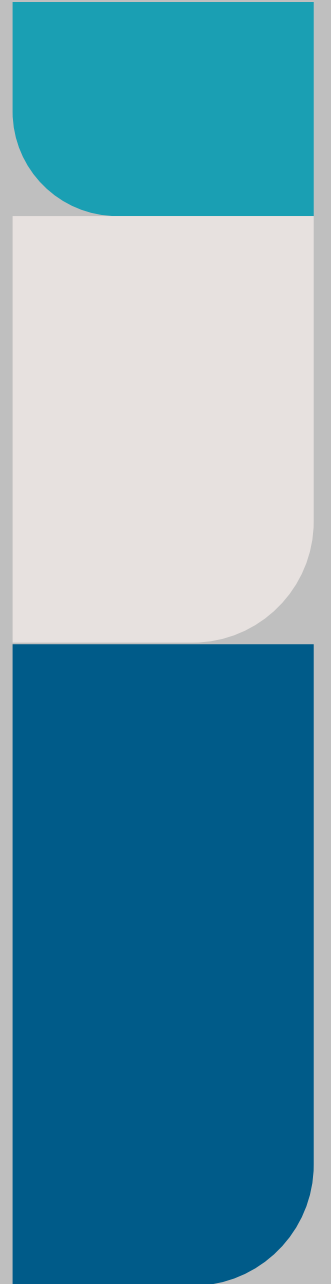
- Psykisk skada, smärta och lidande
- Fysisk skada, smärta och lidande
- Kränkning av integritet

Rättvisepincipen

- Den som har störst behov ska få



Det är värre att förlora ett visst värde
än att inte få det



Singularitetsprincipen



Alternativkostnad

All användning av en viss resurs i världen är lika med/innebär att vi inte kan använda den resursen på ett annat sätt



Etisk stress och moralisk känslighet

- En förmåga att "härbergera" visst lidande, att leva med normala etiska konflikter.
- *Moralisk känslighet* är en mänsklig kvalitet och själva grundförutsättningen för att kunna ta etiskt ansvar. **Vilka blir vi utan den?** Inte döva, träna bort, "stänga av"!

Definition - etisk stress

"när vi vet vad som är rätt att göra, men när det på grund av organisatoriska begränsningar är omöjligt att utföra den rätta handlingen, det vill säga att vi på grund av interna och externa hinder inte kan handla utifrån de värden vi anser vara bra."



- En normal reaktion – etisk kompass
- Uppstår i en värdekonflikt, ex göra gott/inte skada
- Strider mot mina värderingar
- *Moralisk känslighet* är en mänsklig kvalitet och själva grundförutsättningen för att kunna ta etiskt ansvar. **Vilka blir vi utan den?** Inte döva, träna bort, "stänga av"!
- En förmåga att "härberga" visst lidande, att leva med normala etiska konflikter.

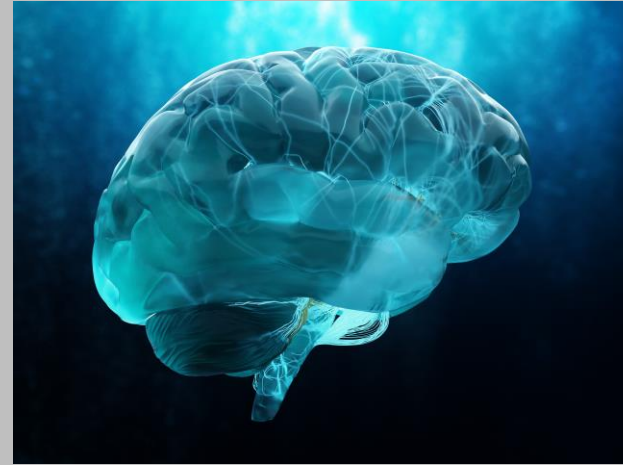


Vad måste värnas?

- Patientperspektivet
- Personalperspektivet
- Balans mellan krav och resurs
- Personalen är beredd att sträcka sig mycket långt, men det finns en brytpunkt - **Pandemin**
- Arbetsrelaterad stress, sämre förmåga, påverkar teamarbetet

Jag har jobbat 83 procent i stort sett sedan jag började jobba. Jag orkar inte mer. Jag var så trött när jag kom hem. Jag arbetar deltid för att värna min hälsa. Jag provade att jobba 100 procent men det var inte hållbart. /Elay, sjuksköterska

Jag arbetar 75 procent. Jag är medveten om att jag tjänar mindre och att min pension blir lägre. Jag har tur som har en man som tjänar mer, men skulle något hända mellan oss så skulle min ekonomiska situation bli tuff. /Anna, barnmorska



Orsaker

Samvetsövertygelsen om innebörden av god vård, tvingas
välja

Patienters och närståendes krav/önskemål

Kollegorna och den gemensamma arbetsplatsen

Konsekvenser av andras beslut

Bristfälligt och otydligt ledarskap

Vilka orsaker kan du känna igen?



Ett *etiskt klimat* motverkar etisk stress, kollegialt stöd, professionell miljö/öppenhet/ lära av erfarenheter

Stöd från ledning/chef, stöd i prioriteringsfrågor
Chefen delar personalens *etiska värderingar*
Uppfattat organisatoriskt stöd POS

Tydliga *riktlinjer* som utgångspunkt
Etisk reflektion, kollegialt stöd, även i *ledarskap*



- En normal reaktion – etisk kompass
- Uppstår i en värdekonflikt, ex göra gott/inte skada
- Strider mot mina värderingar



Det är rimligt att ställa etiska krav på styrningen

- De styrmodeller som beslutas om på politiska och administrativa nivåer påverkar hur vårdens verksamheter lokalt organiserar sig, vilka mål de fäster sin uppmärksamhet vid, vilka prioriteringar de gör och hur de bedriver sin verksamhet.
- Styrningen och dess utformning påverkar också det ledarskap som efterfrågas och medarbetarnas möjligheter att använda sin yrkeskompetens och följa de etiska riktlinjer som deras legitimation kräver.

Emanuel, 2000; Falkenström, 2021

*Reflektera - vilka värderingar är för mig svåra
att förhandla bort över tid?*

Reflektera över teamarbetet

Vad är meningsfullt för dig på arbetsplatsen?

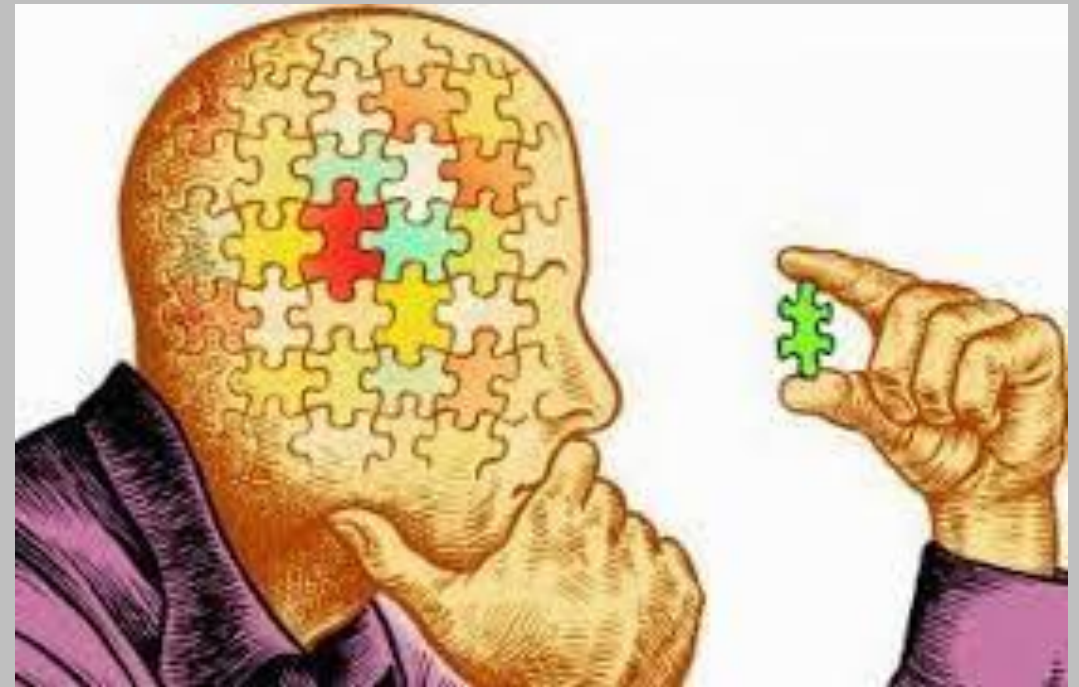
*Vilka orsaker till etisk stress kan du känna
igen?*

Vilka är dina verktyg?

Vad kan du göra på din arbetsplats?

Tack!

cecilia.lundmark@vgregion.se





Referenser

[Moralisk stress kan drabba vårdpersonal i covid-19-krisen | Karolinska Institutet Nyheter \(ki.se\)](#)

[Hälsobringande sjukvård](#)

[Etisk stress Studentlitteratur](#)

Etikpristagarens seminarium 2022: Etik i hälso- och sjukvårdens styrning – dilemman och möjligheter, se www.smer.se/seminarier. Se konferensrapporten!



Referenser

- [Etiska rådet - Sahlgrenska Universitetssjukhuset \(vgregion.se\)](https://vgregion.se)
- [Prioriteringscentrum - Linköpings universitet \(liu.se\)](https://liu.se)
- Delegationen för medicinsk etik
- [Delegationen för medicinsk etik - Svenska Läkaresällskapet \(sls.se\)](https://sls.se)
- [Etik | Svensk sjuksköterskeförening \(swenurse.se\)](https://swenurse.se)
- [AVHANDLINGAR.SE: Just responsibilities? : on responsibility for health in Swedish healthcare priority setting](https://avhandlingar.se)
- [Etikboken : etik för vårdande yrken - Lars Sandman, Sofia Kjellström - Häftad \(9789144059334\) | Bokus](#)

Tankar om medicinsk etik

30 ÅR MED STATENS MEDICINSK-ETISKA RÅD

