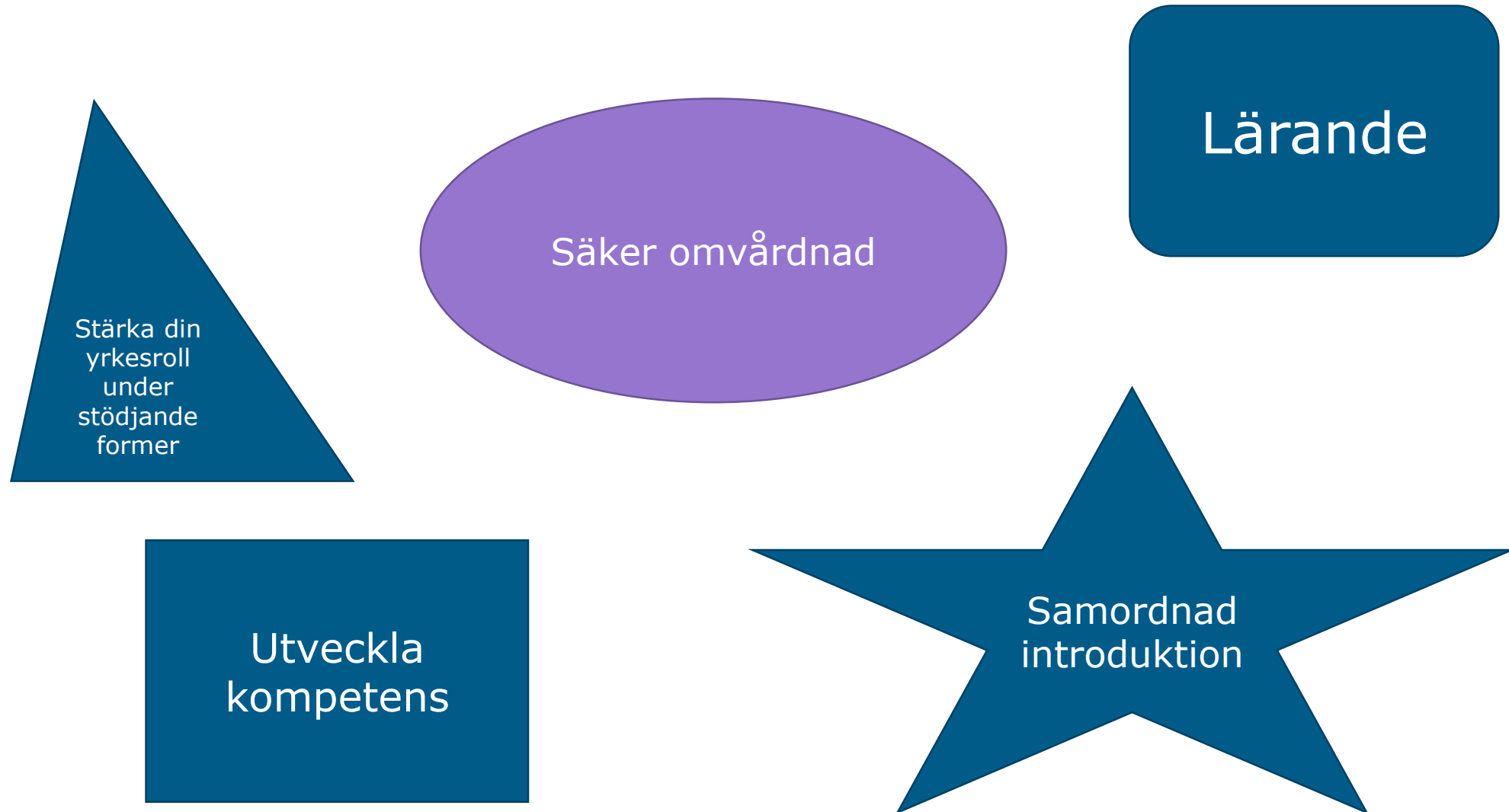


# Kliniskt basår - varför?



# Lärportalen

## Välkommen till Kliniskt basår inriktning somatisk vård grupp HT24

### Trygg arbetsstart som ny sjuksköterska

Varmt välkommen till oss på Sahlgrenska Universitetssjukhuset! Genom vårt kliniska basår hoppas vi att du får en introduktion som bidrar till att du ska känna dig trygg som ny på jobbet.

Du får möjlighet att omsätta teorierna från utbildningen i praktiskt arbete och att diskutera olika situationer i arbetet tillsammans med kollegor.

Basår

Det K

## Välkommen till Kliniskt basår inriktning Biomedicinsk analytiker laboratoriemedicin / naturvetare grupp HT24

I baså

### Trygg arbetsstart som ny biomedicinsk analytiker / naturvetare

Varmt välkommen till oss på Sahlgrenska Universitetssjukhuset! Genom vårt kliniska basår hoppas vi att du får en introduktion som bidrar till att du ska känna dig trygg som ny på jobbet.

Du får möjlighet att omsätta teorierna från utbildningen i praktiskt arbete och att diskutera olika situationer i arbetet tillsammans med kollegor.

Basåret startar på hösten varje år och är utformat för dig som är nyutexaminerad inom yrket.

Det Kliniska Basåret pågår under två terminer.

#### I basåret ingår:

- Introduktion på din arbetsplats
- Föreläsningar
- Yrkesinriktad grupphandledning
- Återhämningsprogrammet
- Auskultering på en annan avdelning eller enhet för att fördjupa din kompetens

- Följ din utbildning i Lärportalen. Här hittar du info om alla moment som ingår, digitala föreläsningar samt datum och tider.
- Du hittar Lärportalen under "Vanliga system" på intranätets första sida eller under "Min anställning".



# Dessa moment ingår

- **Introduktion** – på arbetsplatsen med utsedd bashandledare
- **Föreläsningstillfällen**
- **Återhämtningsprogram** – boka **snarast** i Lärportalen
- **Yrkesinriktad grupphandledning**
- **Läkemedelshantering** (gäller vuxenvård) – boka själv i Lärportalen
- **Hospitering**
- **Simuleringsövningar** - boka själv i Lärportalen (gäller inte pediatrik/neonatal som får datum till KTC som meddelas)



# Återhämtningsprogram

- Tre träffar i grupp som handlar om sömn, stress, trötthet och återhämtning.
- Du får som deltagare lära dig hur dessa faktorer påverkar kroppen och vilka strategier som finns som kan gynna återhämtning.
- Programmet är individinriktat för att möjliggöra för var och en att hitta sina strategier till återhämtning.
- Programmet tar också upp arbetstider och hur dessa påverkar oss som medarbetare.



# Yrkesinriktad grupphandledning

- Ni träffas regelbundet i grupp med en och samma handledare.
- Syftet är att bli stärkt i din yrkesprofession och din personliga utveckling.
- Ni reflekterar över upplevda arbetssituationer i yrkesrollen.
- Det ni diskuterar stannar i gruppen.



# Föreläsningar

Under termin 1 och 2 har du katedrala och digitala föreläsningar, datum och tema hittar du i Lärportalen.



# Läkemedelshantering

- Syftet med kursen är att erhålla ökad kunskap och förståelse för läkemedelshantering samt om risker som hantering av läkemedel kan medföra. Du erbjuds verktyg för att möjliggöra självständig problemlösning gällande läkemedelshantering i ditt dagliga arbete på vårdavdelning.
- Du förbereder dig under termin 1 genom att ta del av de obligatoriska kurserna om läkemedelshantering i Lärportalen.
- Därefter följer under termin 2 en workshop som du anmäler dig till i Lärportalen.

# Simulering

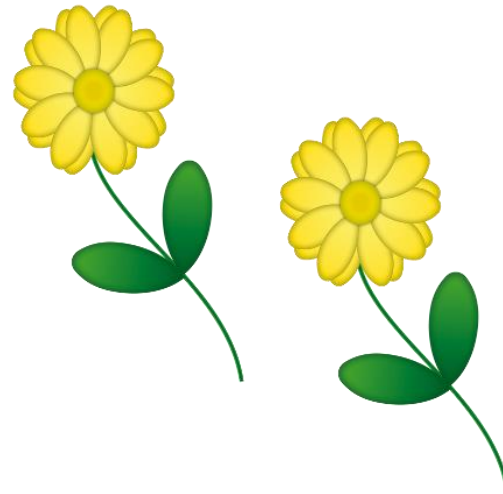
- Träning på Simulatorcentrum alternativt KTC under termin 2
- Praktiska övningar med olika scenarion med fokus på teamträning där kommunikation, samarbete och ledarskap övas kring en medicinsk problemställning
- Reflektion sker i efterföljande debriefing



# Hospitering

- **Hospitering** - två tillfällen under termin 2 – se i Lärportalen för mer info.
- Du planerar hospiteringen tillsammans med din chef, både avseende tidsperiod och verksamheten man ska vara på. Din chef kontaktar sin kollega på aktuell avdelning/verksamhet för planering.

**Avslutning** med  
föreläsning och diplom  
den 16 dec 2025



Frågor och funderingar?



## Kontakt

**Marina Henriksson** – övergripande ansvar för Kliniskt basår

**Linda Chan Alexborn** – frågor om schema, tider och Lärportalen

**Sara Lund Svindal** – specifika frågor om schemat för inriktning  
pediatrik

Ni hittar våra e-postadresser i Lärportalen

