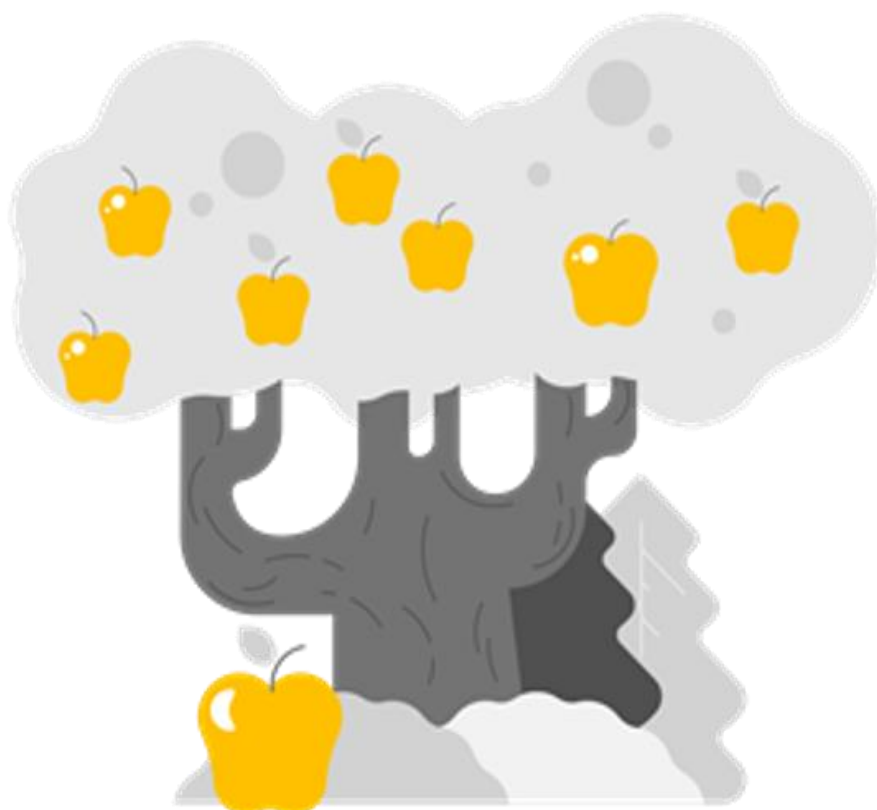


# Studentguide

**Bör användas under din VFU på Arbetsterapienheterna inom Sahlgrenska Universitetssjukhuset.**

**Syftet är att koppla samman teori och praktik, ge en struktur, hjälp med att se skillnad på bedömning och intervention utifrån den SU-anpassad OTIPM.**



## Innehåll

### **Fas för utredning och målformulering**

Samla inledande information

Genomföra utförandeanalys

Slutföra utredning

### **Val av interventionsmodell och utvärdering**

### **Fördjupning inom andra områden samt användbara länkar**

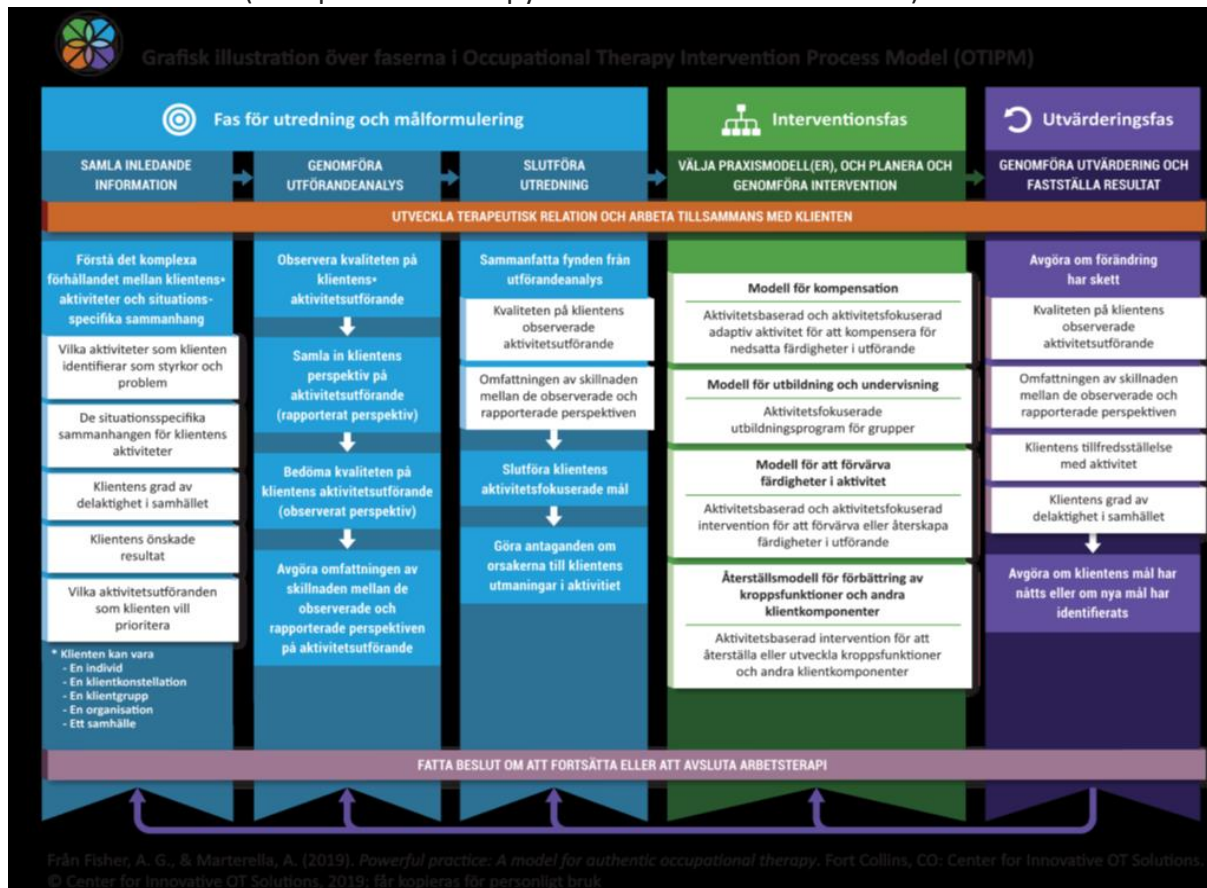
Kommunikation

Dokumentation

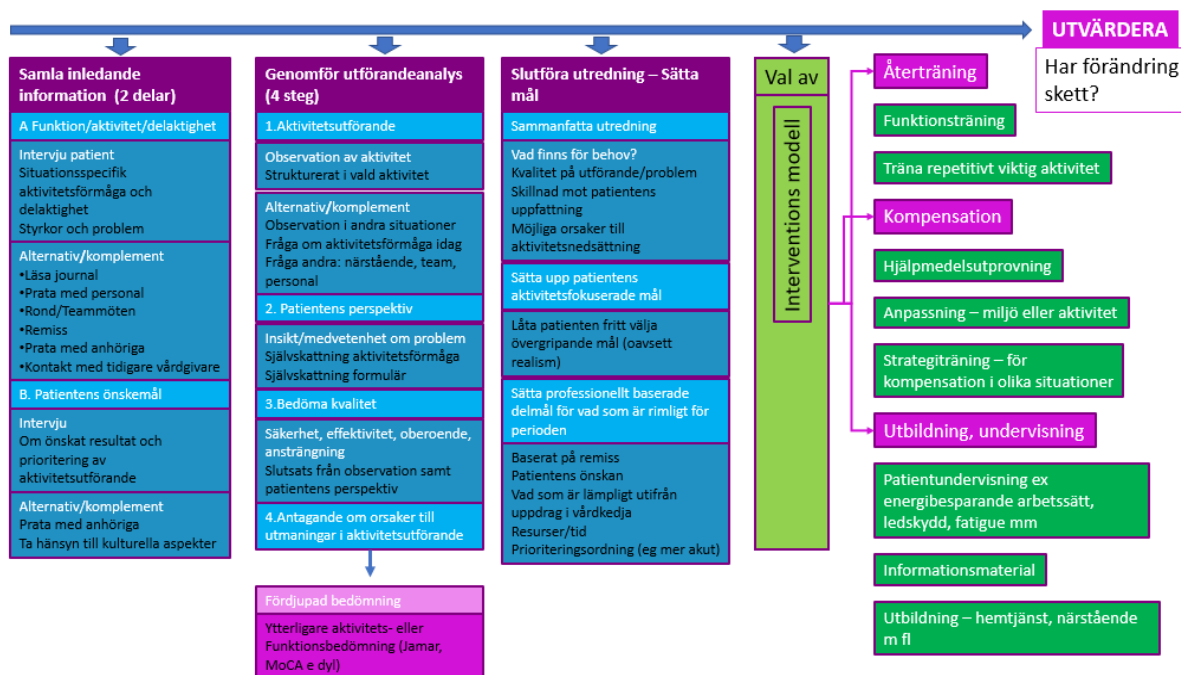
Säkerhet

Hållbart yrkesliv, arbetsmiljö och hälsa

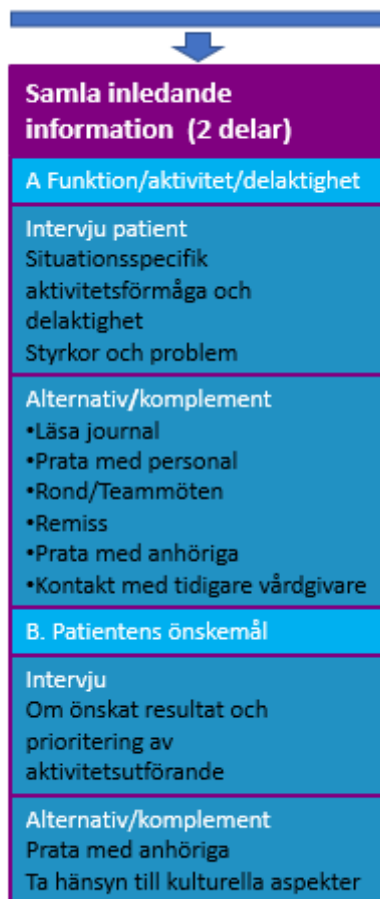
Modellen OTIPM (Occupational Therapy Intervention Process Model)



SU-anpassad OTIPM



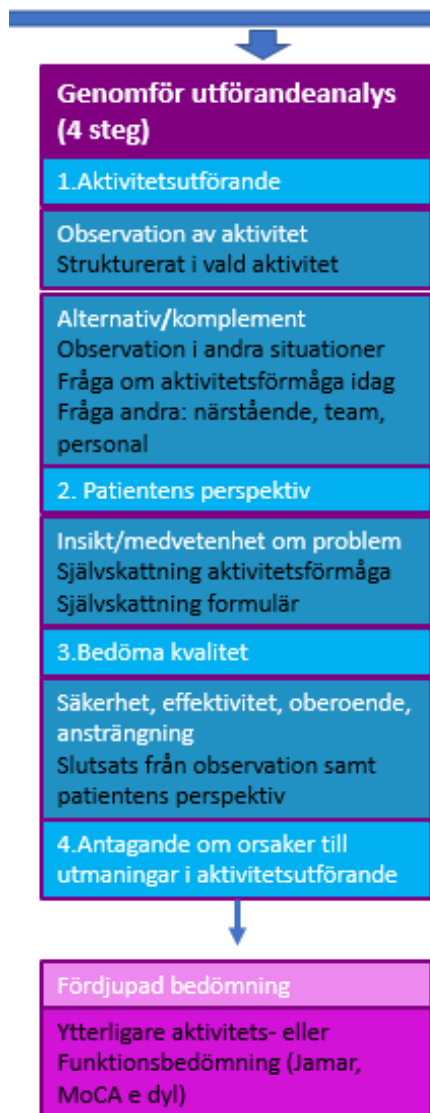
## Fas för utredning och målformulering

**Utgångspunkt personcentrering**

- I första hand personen själv. I andra hand komplettera på annat sätt
- Vad är det för person?
- Vad har man för behov och önskemål

**Helhetsperspektiv**

- Hur såg vardagen ut innan insjuknande?
- Vad är det man vill tillbaka till?
- Vad är prioriterat?



### Fyra steg av aktivitetsanalys

#### 1. Bedömning i aktivitet

- Prio 1 genomföra aktivitetsbedömning med lämplig komplexitet

- Alternativ intervju kring olika aktiviteter

- Fråga andra

#### 2. Insikt/medvetenhet, motivation mm

- Skattningar

#### 3. Slutsatser kring

- Säkerhet

- Effektivitet

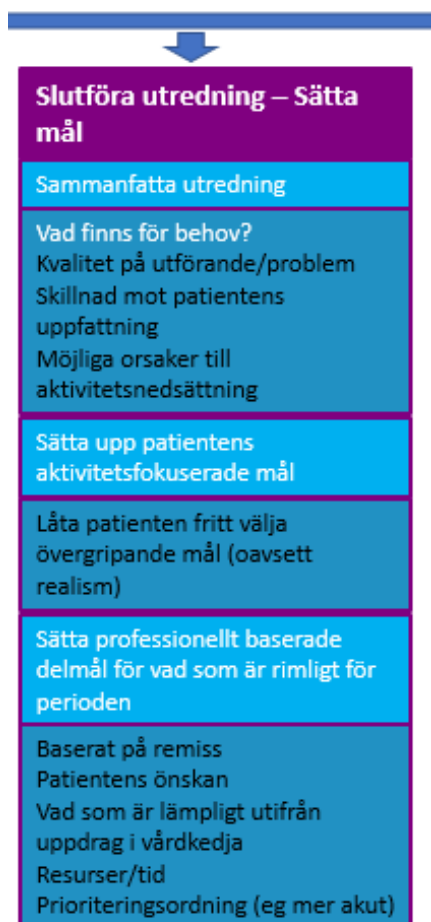
- Oberoende

- Ansträngning

#### 4. Antagande om orsaker

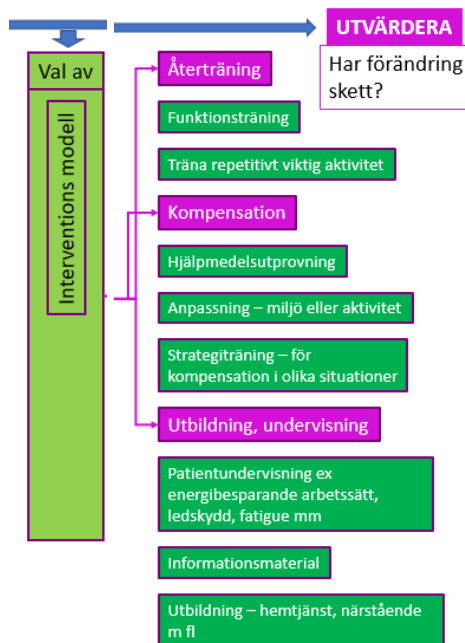
- Skäl till aktivitetsbegränsningar

- Komplettera med funktionsbedömning



- Dra slutsatser
- Hur är förmåga i relation till patientens behov och önskemål?
- Hur är kvaliteten på utförandet?
- Är vi överens om hur det ser ut eller skiljer sig uppfattningen?
- Patientens övergripande mål
- Vad vill patienten uppnå?
- Professionellt baserat delmål för perioden
- Utifrån:
- Nedsättning
- Rehabiliteringsresurser
- Tid
- Vad är möjligt att uppnå?
- Vad finns för fortsättning?

## Val av interventionsmodell och utvärdering



Hinner vi göra någon intervention?

- Kan vi göra delar? Vilka?
- Går det att lämna vidare?
- Kan vi påbörja? Prova?

Vilken typ av intervention är lämplig?

• Avgörs av personens medvetenhet om nedsättningar

(Självständig – behov av annan person)

- Återträning eller kompensation
- Bör finnas med som slutsats av våra insatser för att möjliggöra fortsättning någon annanstans.

### Utvärdering

- Vad har uppnåtts under perioden?
- Tydlighet i målformuleringen styr kvaliteten på utvärderingen.

## Fördjupning inom andra områden samt användbara länkar

### Kommunikation:

- Verbal och ickeverbal kommunikation. Hur går det till? Vad kan påverka att det blir svåra möten?
- Lyssna på patienten. När är det okej att avbryta?
- Vad kan innebära med en tydlig instruktion?
- Ge konstruktiv feedback till patienter, kursare och/eller handledare.
- Motiverande samtal. [MI \(Motiverande samtal\) - Socialstyrelsen](#)

### Dokumentation:

- Vilken information behöver stå i din anteckning i journalen?
- Om det kommer fram information kring andra bitar än arbetsterapi, vilken information kan vara viktig att du förmedlar vidare, efter samtycke från patient, till tex fysioterapeuter, läkare, sjuksköterska, undersköterska, logoped, kurator.

- Vad uppfyller patientdatalagen? [Patientdatalagen - Patientsäkerhet \(socialstyrelsen.se\)](#)

#### Säkerhet:

- Vilka lagar styr sjukvården? [Hälso- och sjukvårdslagen - Patientsäkerhet \(socialstyrelsen.se\)](#)
- Vad finns för yrkesetiska regler? [Film: Etik i vården - Vetenskapsrådet \(vr.se\)](#)

[Etiska aspekter på insatser inom hälso- och sjukvården \(sbu.se\)](#)

[Etiska rådet - Sahlgrenska Universitetssjukhuset \(vgregion.se\)](#)

[Etiska dilemman Örebro Kommun - YouTube](#)

[stadgar-och-etiska-regler.-galler-fran\\_2021.pdf \(fysioterapeuterna.se\)](#)

- Vad finns för risker i patientarbetet?
- Vad kan det finnas för kontraindikationer i den patientgrupp du träffar?
- Fallprevention: [Fall och fallprevention - Sahlgrenska Universitetssjukhuset \(vgregion.se\)](#)
- Riktlinjer för sociala medier: [Riktlinje för sociala medier 2019-2023 \(vgregion.se\)](#)

#### Hållbart yrkesliv, arbetsmiljö och hälsa:

- [Arbetsmiljö och hälsa - Sahlgrenska Universitetssjukhuset \(vgregion.se\)](#)
- [Psykisk arbetsbelastning ur arbetsmiljöperspektiv - Institutet för stressmedicin \(vgregion.se\)](#)
- Utbildningsenheten [Utbildning - Sahlgrenska Universitetssjukhuset \(vgregion.se\)](#)
- Arbetsmiljö [Arbetsmiljö - Företagshälsovård - Sahlgrenska Universitetssjukhuset \(vgregion.se\)](#)
- Hälsöfrämjande sjukhus [Hälsöfrämjande sjukhus - Sahlgrenska Universitetssjukhuset \(vgregion.se\)](#)
- [Rutiner](#) på vår hemsida

