

Vårdsamverkan i  
Göteborgsområdet

# Implementering av en gemensam arbetsprocessbeskrivning för In- och utskrivning från slutenvård i Göteborgsområdet

## APT-material SU

# Budskap

- Brister i dagens in- och utskrivningar påverkar patienter, flöden och arbetsmiljö
- Kortare vårdtider → större krav på tidig och tydlig planering
- Lagkrav sedan 2018 – nu anpassar vi arbetssättet fullt ut

# Vad är nytt jämfört med idag?

- Start av utskrivningsplanering **redan vid inskrivning**
- Tydligare ansvar: **vad, vem, när och hur**
- Patienten (och ev. anhöriga) är aktiv part
- SIP används när behov finns – inte vårdplaneringsmöten parallellt



## Vad förväntas av slutenvården på SU?

- Rätt information i rätt tid i **SAMSA**
- Löpande uppdatering – inte punktinsats vid utskrivning
- Tidig dialog med kommun/öppenvård
- Identifiera behov av SIP och egenvård tidigt

## **Gemensam arbetsprocessbeskrivning för In- och utskrivning från slutenvård i Göteborgsområdet**

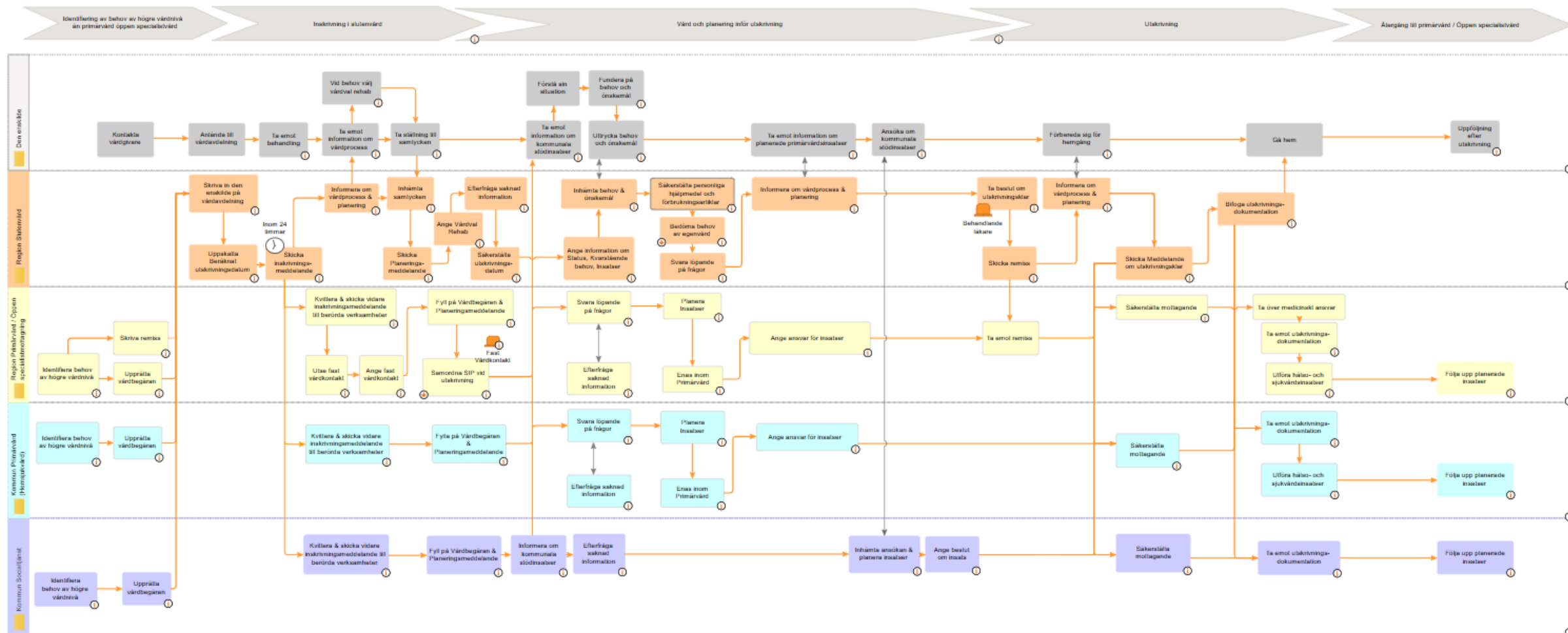
- Resultatet blev runt 60 aktiviteter som behöver utföras innan, under och efter in- och utskrivningsprocessen.
- Varje aktivitet har specifikt mål, syfte, utförare och tidpunkt och en direkt koppling till effektmålen.



# Arbetsbeskrivning med ca 60 förtydligade aktiviteter

(här finns vår överenskomna delregionala rutin)

Samverkan vid in- och utskrivning från slutenvården i Göteborgsområdet



# Mål, syfte & instruktion

direktlänkar gällande lagrum, läns gemensamma rutiner och riktlinjer

Observera att vissa aktiviteter har en pil i vänster nederkant som visar en utökad simbana. Ex: rutan om SIP och Egenvård.

## Samordna SIP vid utskrivning

Bryter ned till

- SIP innan utskrivning
- SIP efter utskrivning

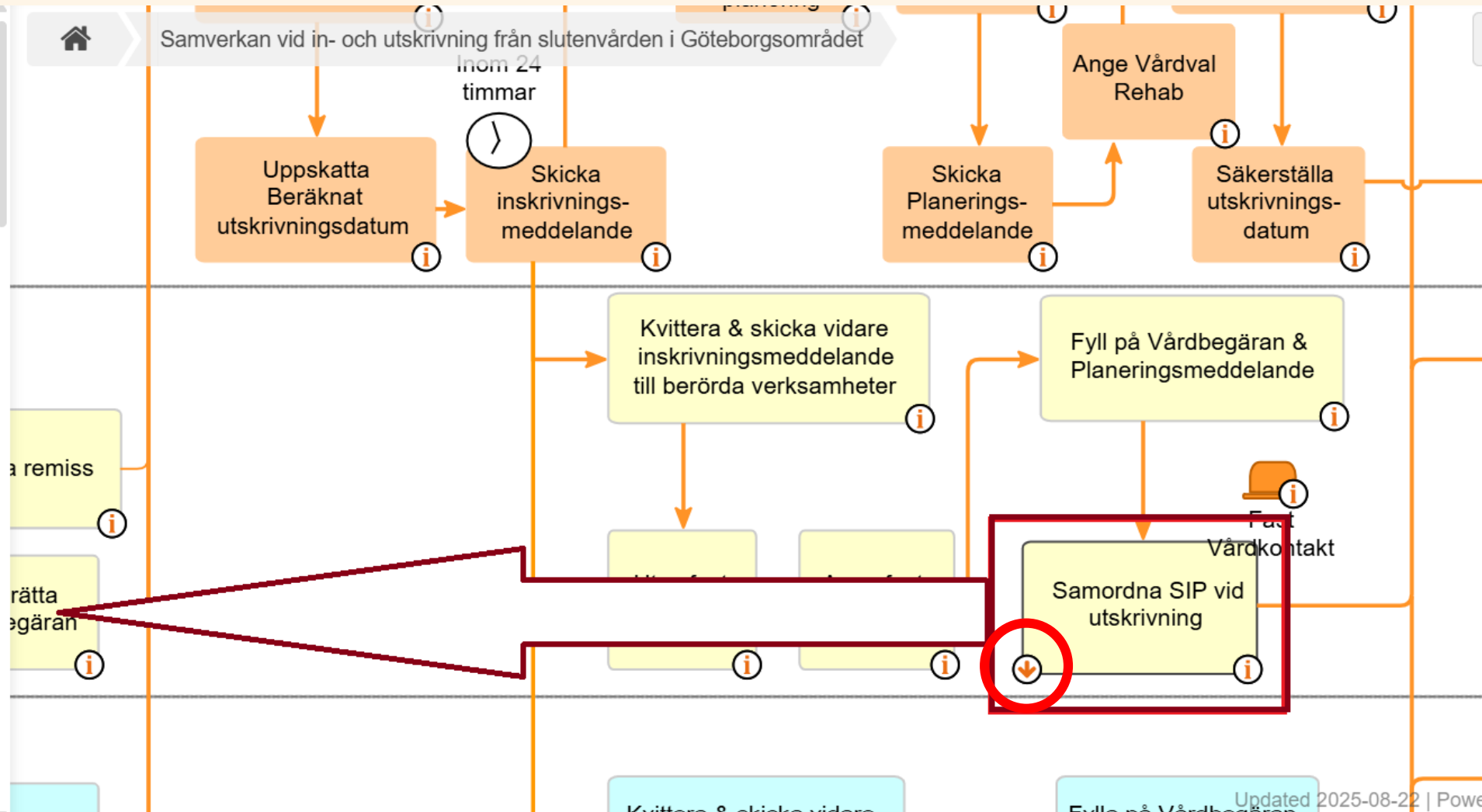
### Beskrivning

#### Mål 1:

- Identifiera Personer som ska erbjudas Samordnad Individuell Plan (SIP) i samband med utskrivning. SIP ska erbjudas de personer som efter sin utskrivning har kvarvarande behov av insats från både Region och Kommun. Personer som efter slutenvårdsvistelse beviljas korttidsboende har däremot insatser av två olika huvudmän.

#### Mål 2:

- Kontakta den enskilde. Om den enskilde, på grund av kognitiv svikt, inte kan uttrycka önskemål om SIP kontaktas ev anhöriga. Finns ingen anhörig som kan föra den enskildes talan är verksamheterna skyldiga att planera enligt den enskildes bästa utan SIP.



# Framtaget nytt stödmaterial

- Dokumentationsstöd för Vårdbegäran  
[Dokumentationsstöd för meddelandet Vårdbegäran i IT-tjänsten SAMSA \(godkänd 2026-02-20\).pdf](#)
- Dokumentationsstöd för Planeringsmeddelande  
[Dokumentationsstöd för planeringsmeddelandet i IT-tjänsten SAMSA \(godkänd 2026-02-20\)](#)
- Information till enskild/anhöriga: **Vad du behöver vet inför din utskrivning**
- Journalmodul för Egenvård utvecklad i Melior kommer ersätta tidigare egenvårdsbeslut blankett. Den ger samma information och bifogas i SAMSA enligt arbetsbeskrivningen.

19 101010.1010 TIANSSON, TIAN (TA INTE BORT)			
2026-03-17 14:23	EGENVÅRDSBESLUT	Avdelning 234 Geriatrik (GER01)	Ssk
	2026-03-17 14:23 / maral124	Sekr Alex, Martin	
<b>Beslut egenvård</b>			
Datum för beslut			
Ansvarig för beslut			
Egenvård utförs av			
Information, instruktion			
Ansvarig uppföljning egenvård			
Uppföljning, omprövning			
Planerad uppföljning			
Kontakt vid frågor om egenvård			

# UTBILDNINGENS STRUKTUR

**Digital utbildning för alla parter i Lärportalen** (ca 1h/medarbetare)

## Utbildningens delar:

- DEL 1: Gemensam introduktion
- DEL 2: Gemensam översikt av flödesschemat
- DEL 3: Fördjupning per huvudman utifrån simbanan (ca fyra-fem filmer per modul)
  - **MODUL A: Slutenvården-är obligatorisk för berörda yrkesgrupper**
  - MODUL B: Regional primärvård
  - MODUL C: Kommunal primärvård
  - MODUL D: Kommunal socialtjänst
- DEL 4: Avslutning och utvärdering

# Länkar

Hemsida för mer information om arbetet:

[En ny form på in- och utskrivningsprocessen från slutenvårdsvistelse - Vårdsamverkan i Göteborgsområdet](#)

Direkt länk till arbetsbeskrivningen:

[Samverkan vid in- och utskrivning från slutenvården i Göteborgsområdet](#)

Vid frågor: [Kontakt - Sahlgrenska Universitetssjukhuset](#)

# Dialogfrågor till APT

- Vad i vårt nuvarande arbetssätt behöver vi ändra?
- Hur säkerställer vi att utskrivningsplanering startar vid inskrivning?
- Hur ser vår utbildningsplan ut på enheten?