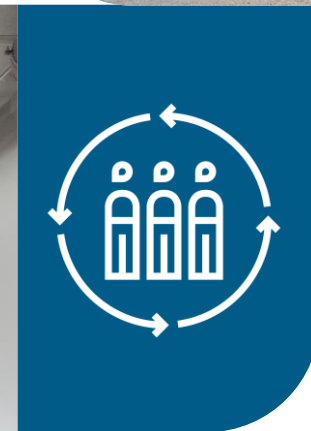
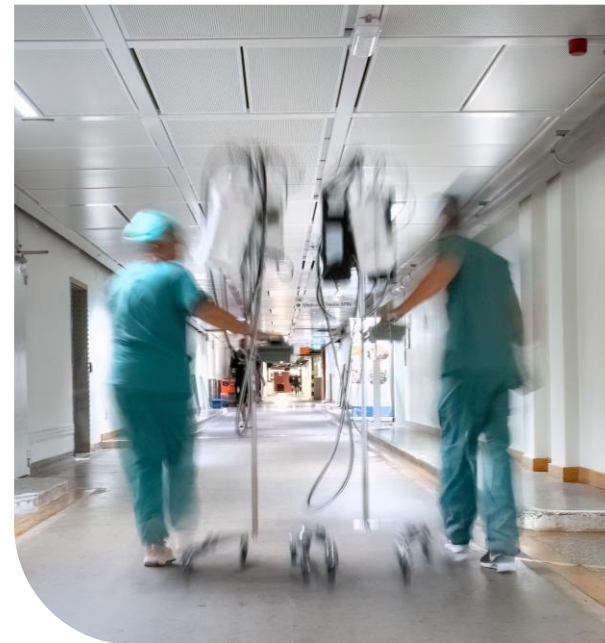
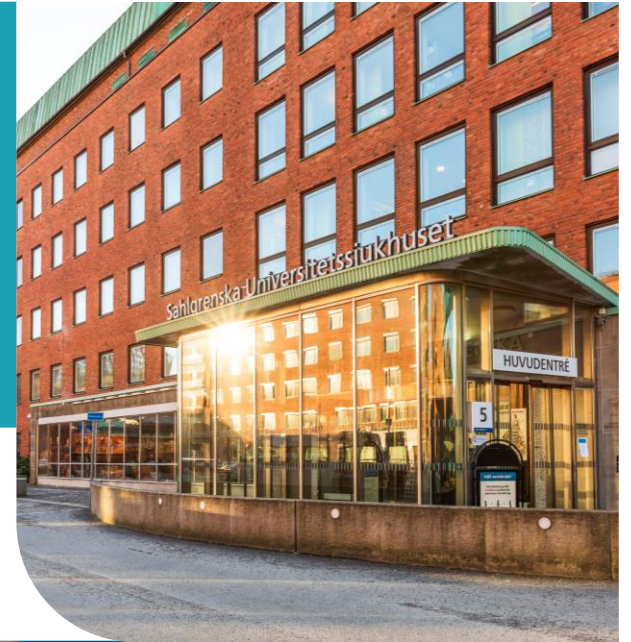
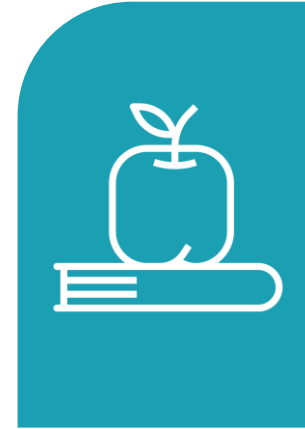


**Vi välkomnar
studerande till SU –
med omtanke och
lärande i fokus**



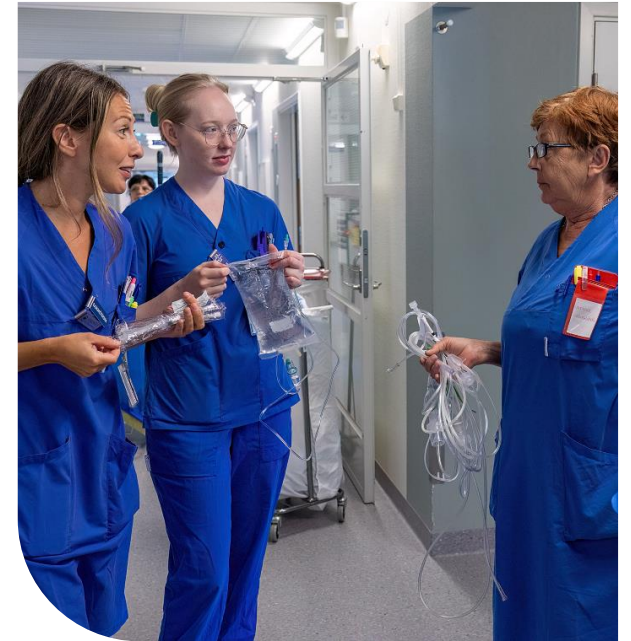
Att utbilda med omtanke – ett kärnuppdrag på SU

- SU har ett av Sveriges största utbildningsuppdrag – ca 20 000 studerandeveckor per år
- Bemötande av studerande är en del av våra tre kärnuppdrag: vård, utbildning och forskning
- Vår värdegrund – **tillsammans med patienten** – börjar med hur vi bemöter och samarbetar med varandra, alla behöver ett ständigt lärande



När vi välkomnar andra – växer vi själva

- Bättre arbetsklimat – ett välkomnande klimat smittar av sig, även mellan kollegor
- Attraktiv arbetsplats – studerande som känner sig välkomna vill ofta komma tillbaka till SU
- God lärmiljö stärker teamet – en arbetsplats som prioriterar lärande uppmuntrar reflektion, förbättringar och delad kunskap mellan kollegor
- Kvalitet i vården – en trygg arbetsmiljö bidrar till bättre vård och ökad patientsäkerhet



Bemötande gör stor skillnad

- Hur vi möter varandra formar arbetsplatsen och har betydelse för hur vi tar hand om våra patienter
- Forskning visar att kulturen vi skapar tillsammans har stor betydelse för arbetsglädje, kreativitet, samarbete och patientsäkerhet
- Bemötandet påverkar lärandet
- Små ordval får stor betydelse
 - "Välkommen till oss, hoppas du skall trivas..."

På SUs olika verksamheter sker fantastiska och positiva saker varje dag med våra studerande men det finns även exempel på när det inte blir bra..., exempel på vad studenter har berättat:

"Du får inte ta kaffe här, det är bara för anställda"

"Blev behandlad som luft, som att de inte ville ha en där"

"Handledaren sa: jag ska inte ha någon j....a student idag"



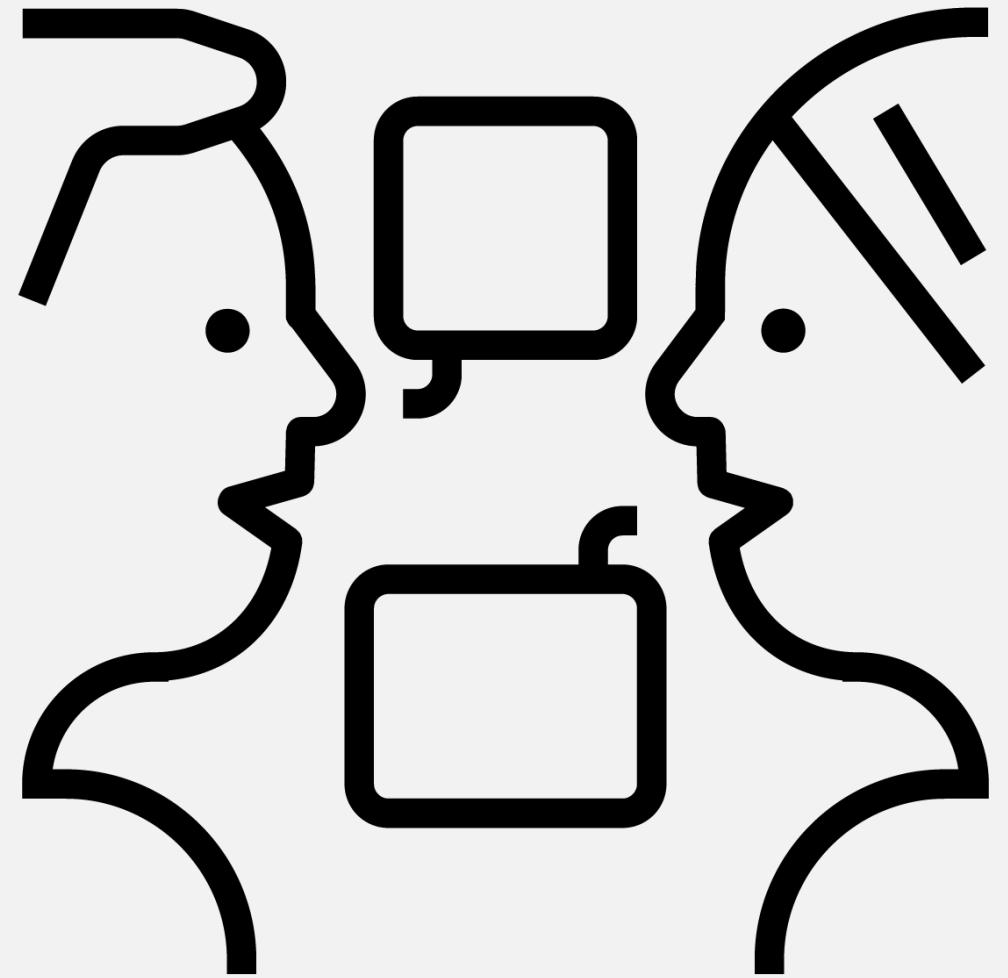
Perspektiv, idéer och energi

- Med ett genomtänkt arbetssätt blir det både enkelt och givande att ta emot studerande – för hela arbetsgruppen
- Studerande ställer frågor som får oss att reflektera, och de kan bidra med nya perspektiv, idéer och energi
- Vi påminns om vår egen kunskap och uppmärksammar det vi gör bra



Arbeta i bikupor med följande frågor:

- Vad gör vi som är bra för studerande idag?
- Vad kan vi göra bättre?



Trygg start för våra studerande – tips!

- Visa runt och presentera teamet och lokalerna – det ger trygghet och gör stor skillnad
- Säkerställ att de studerande vet vem som ansvarar för dem, vem som är handledare och huvudhandledare eller motsvarande
- Gärna skriftlig information om VFU/apl/LIA-placeringen; upplägg, innehåll, kontaktvägar mm innan och under tiden till de studerande samt till alla medarbetare på enheten
- Inkludera de studerande i det sociala – en inbjudan till fika eller möte räcker långt, samt visa var man kan äta sin lunch
- Till dig som chef – ta gärna ett samtal med de studerande i din verksamhet

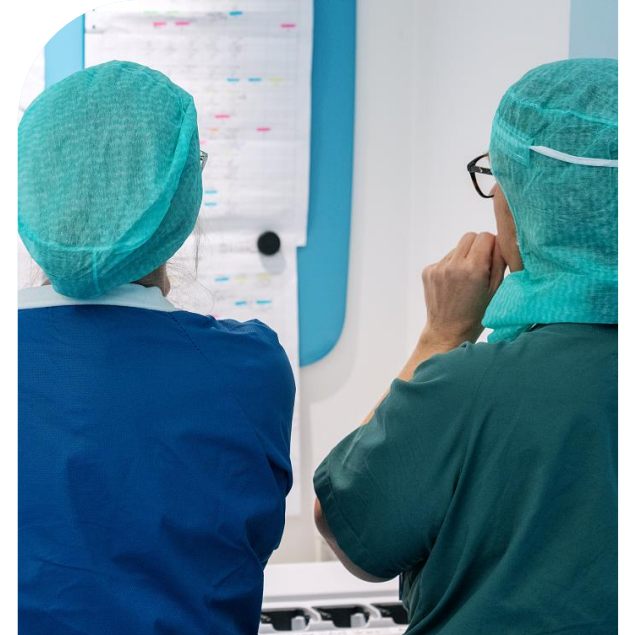
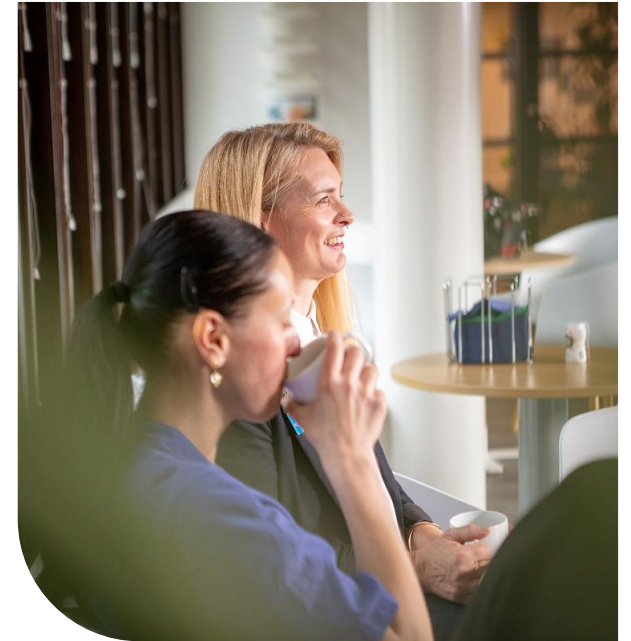


Några fler bra tips!

- Satsa på handledare och handledarutbildningar
- Involvera gärna många i utbildningsuppdraget
- Lägg till en punkt om de studerande på APT och morgonmöten
- Skriv de studerandes namn på tavlan med "dagens medarbetare"

Tips på filmer att använda:

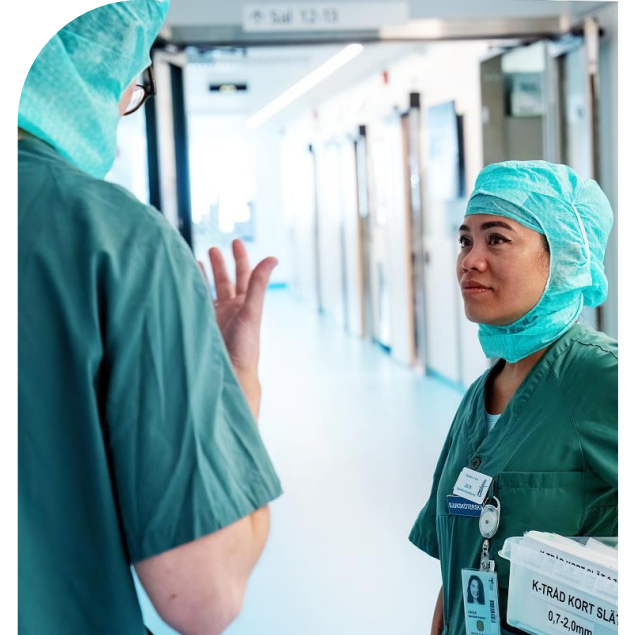
- [All that we share](#) (TV 2 Danmark)
- [Vi möter människor - varje dag](#) (Region Kalmar län)



Vill du bolla idéer och tankar?

Utbildningsenhet FoUI har lång och bred erfarenhet av handledning av studerande. Vi delar gärna med oss av erfarenheter och stöttar er gärna i frågor om bemötande och handledning vid VFU/apl/LIA.

Du når Utbildningsenhet FoUI via e-post
su.sdstab.utbildningsenhetfouui@vgregion.se





**SAHLGRENSKA
UNIVERSITETSSJUKHUSET
VGR**