



2025-11-17

KARRIÄRUTVECKLINGS- MODELL för sjuksköterskor

Verksamhetsområde
Hud- och könssjukvård, område 5
Sahlgrenska Universitetssjukhuset

Datum: 2025-11-17

Dokumentnamn: KARRIÄRUTVECKLINGSMODELL för sjuksköterskor

Diarienummer: SU 2024-02042

Beslutad av: Roumiana Danar, enhetschef Hudmottagning och
Könssjukvårdsmottagning Sahlgrenska och Ulrika Meyer, enhetschef Hudbehandling
och dagsjukvård Sahlgrenska och Arbets- och miljödermatologisk mottagning
Kontaktperson: Roumiana Danar, enhetschef Hudmottagning och
Könssjukvårdsmottagning Sahlgrenska och Ulrika Meyer, enhetschef Hudbehandling
och dagsjukvård Sahlgrenska och Arbets- och miljödermatologisk mottagning

Sammanfattning

Karriärutvecklingsmodellens syfte är att illustrera hur sjuksköterskor inom verksamhetsområde hud och könssjukvård kan utvecklas i sin yrkesroll, både i det patientnära omvårdnadsarbetet och genom fortsatta studier och deltagande på utbildningar.

Karriärutvecklingsmodellen är personlig och ska användas som ett underlag vid det individuella medarbetarsamtalet. Karriärutvecklingsmodellen utgår från medarbetarens egna förutsättningar, behov och mål, vilka ställs i relation till verksamhetens och enhetens förutsättningar och behov. Beslut om avancemang till en högre nivå sker främst i samband med det årliga medarbetarsamtalet men kan också initieras då medarbetaren uppfyller de ställda kraven på respektive nivå. Arbetsuppgifter och ansvar från tidigare nivåer följer med till efterföljande nivåer i karriärutvecklingsmodellen.

Karriärutvecklingsmodellen inom verksamhetsområde hud- och könssjukvård består av sex nivåer. Dokumentet beskriver vilka formella krav och ansvar som är kopplade till respektive nivå och ger exempel på arbetsuppgifter som är lämpliga/möjliga att utföra.

Nivåer i karriärutvecklingsmodellen

Vid anställning inom verksamhetsområde Hud- och könssjukvård börjar medarbetaren på nivå 1. Medarbetaren är nyutexaminerad sjuksköterska eller sjuksköterska med erfarenhet från ett annat verksamhetsområde. Med stöd av handledare introduceras medarbetaren på enheten och i verksamheten, vid behov också i yrkesrollen. Hur länge man befinner sig på nivå 1 är individuellt, men minst 12 månader eller eventuellt kortare om tidigare erfarenhet finns.

På nivå 2 utför medarbetaren omvårdnadsarbetet självständigt och får en fördjupad klinisk erfarenhet. I medarbetarsamtal identifieras vilken vidare inriktning/utveckling medarbetaren önskar. Tid på nivå 2 är individuell.

På nivå 3 tar medarbetaren ett större ansvar på enheten och i verksamheten och arbetar som seniorsjuksköterska alternativt innehar en avancerad klinisk fördjupning. I medarbetarsamtal identifieras vilken vidare inriktning/utveckling medarbetaren önskar. Verksamheten erbjuder fyra olika inriktningar. Tid på nivå 3 är individuell.

På nivå 4 har medarbetaren en verksamhetsbärande funktion, är sektionsledare, specialsjuksköterska eller magisterexamen i omvårdnad, inriktning hud- och könssjukvård eller sektionsledare. Tid på nivå 4 är individuell.

På nivå 5 har medarbetaren en masterexamen i omvårdnad, inriktning hud- och könssjukvård och/eller har startat sin doktorandutbildning. Tid på nivå 5 är individuell.

På nivå 6 har medarbetaren en doktorsexamen och driver egna forskningsprojekt på kliniken och är verksam som universitetsöversjuksköterska.

Personlig karriärutvecklingsmodell

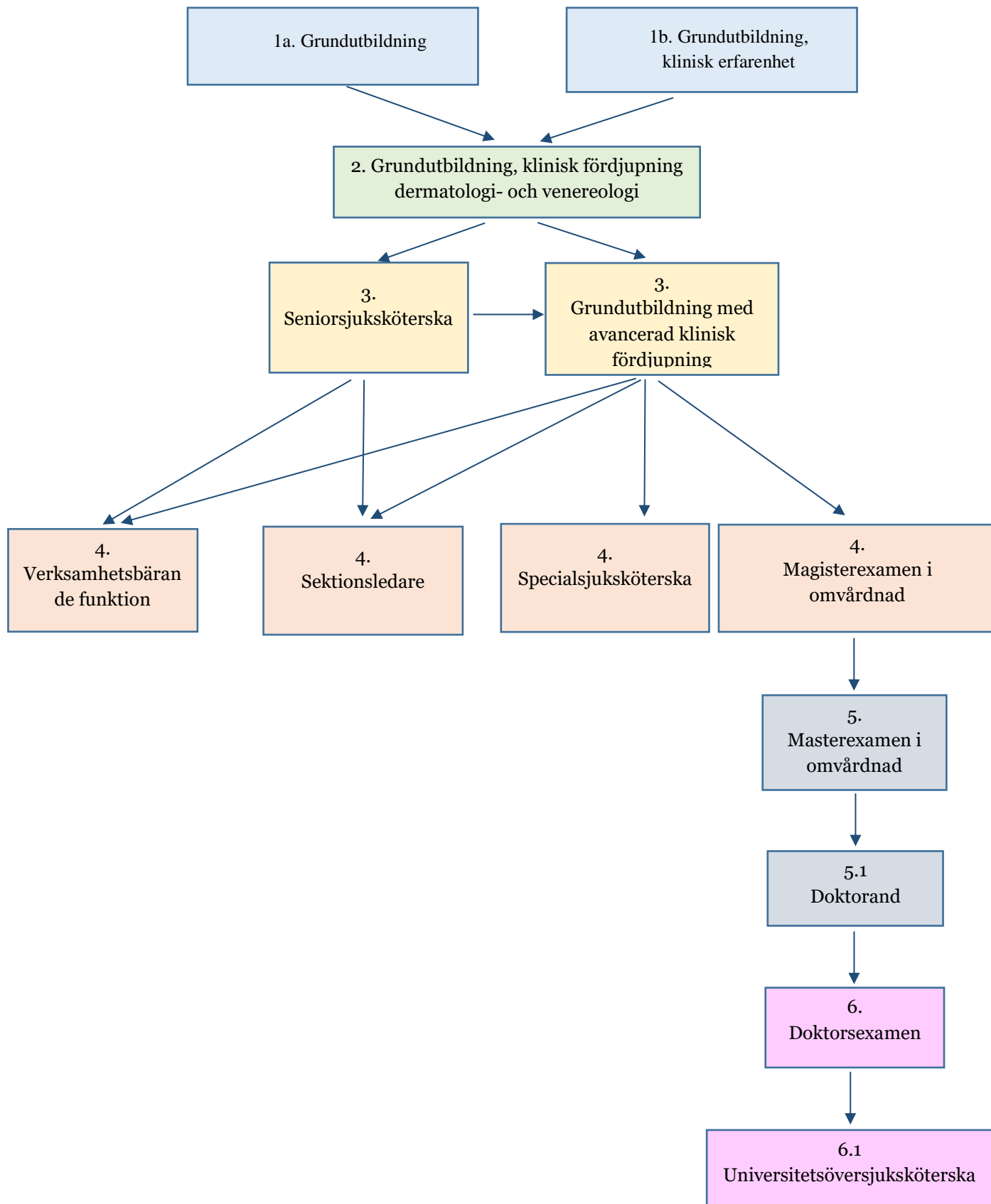
Namn:

Enhet:

Ansvarig chef:

Datum:

Karriärutvecklingsträd



Nivå 1A – sjuksköterska utan klinisk erfarenhet

På Sahlgrenska Universitetssjukhuset ingår alla nyutexaminerade sjuksköterskor i det kliniska basåret under första året av sin anställning. Det kliniska basåret innehåller en utbildningsserie med tid avsatt för processorienterad omvårdnadshandledning för att sjuksköterskan ska kunna utveckla sina kunskaper och färdigheter.

Som nyutbildad och nyanställd genomgår sjuksköterskan även verksamhetens introduktionsår där tid avsätts i samband med kliniskt basår för att ta del av verksamhetsspecifika utbildningar, föreläsningar och hospiteringar. Under det första anställningsåret upprättas en individuell utvecklingsplan som kontinuerligt följs upp.

Formella krav

- Legitimerad sjuksköterska med kandidatexamen i omvårdnad, utan tidigare vårderfarenhet

Arbetsuppgifter/ansvar

- Utföra omvårdnadsarbete självständigt med visst stöd vid oförutsedda händelser och vid prioriteringar
- Leda och fördela det patientnära omvårdnadsarbetet inom arbetsgruppen
- Bidrar till erfarenhetsutbyte på enheten.
- Medverkar aktivt till förbättring och utveckling av vården
- Delta vid årliga utbildningar (t.ex. HLR).
- Mottagningsarbete på de vanligaste mottagningarna på kliniken

Kompetenspåfyllnad/utbildningar

- Verksamhetsnära introduktion och kliniskt basår, inriktning somatisk vård
- Delta på FoUUI-föreläsningar
- Delta vid klinikens Journal Clubs
- Utbildningar, Lärportalen

Kriterier för att avancera till nivå 2

- Erfarenhet som nyutexaminerad sjuksköterska inom verksamhetsområde hud- och könssjukvård i minst 12 månader, individuell bedömning om tidigare erfarenhet som sjuksköterska på annan arbetsplats
- Ha genomfört verksamhetens grundläggande introduktion och basår
- Ha fått introduktions- och uppföljningssamtal med mentor för de som ingår i basår
- Godkända utbildningar i läroplattformen, obligatoriska.

Nivå 1B – sjuksköterska med klinisk erfarenhet

En grundutbildad sjuksköterska med klinisk erfarenhet. Under det första anställningsåret upprättas en individuell utvecklingsplan som kontinuerligt följs upp.

Formella krav

- Legitimerad sjuksköterska med kandidatexamen i omvårdnad, med tidigare vårderfarenhet

Arbetsuppgifter/ansvar

- Utföra omvårdnadsarbete självständigt med visst stöd vid oförutsedda händelser och vid prioriteringar.
- Leda och fördela det patientnära omvårdnadsarbetet inom arbetsgruppen.
- Bidrar till erfarenhetsutbyte på enheten.
- Medverkar aktivt till förbättring och utveckling av vården
- Delta vid årliga utbildningar (t.ex. HLR).
- Mottagningsarbete på de vanligaste mottagningarna på kliniken
Kompetenspåfyllnad/utbildningar
- Verksamhetsnära introduktion
- Delta på FoUUI-föreläsningar
- Delta vid klinikens Journal Clubs
- Utbildningar, Lärportalen

Kriterier för att avancera till nivå 2

- Erfarenhet som nyutexaminerad sjuksköterska inom verksamhetsområde hud- och könssjukvård i minst 12 månader, individuell bedömning om tidigare erfarenhet som sjuksköterska på annan arbetsplats
- Ha genomfört verksamhetens grundläggande introduktion
- Ha fått introduktions- och uppföljningssamtal med mentor för de som ingår i basår
- Godkända utbildningar i läroplattformen, obligatoriska.

Nivå 2 – sjuksköterska med klinisk fördjupning

Medarbetaren arbetar självständigt i sin roll som sjuksköterska och medverkar aktivt i verksamhetens förbättrings- och utvecklingsarbeten utifrån fastställda mål.

Tillsammans med andra på arbetsplatsen bidrar till ett dagligt förbättringsarbete och en ökad patientsäkerhet. Medarbetaren bör vara delaktig i ett eller flera ansvarsområden och/eller utvecklingsarbeten samt bidra till att stötta och utveckla kollegor. Dialog om den individuella utvecklingsplanen sker årligen i samband med utvecklingssamtal.

Arbetsuppgifter/ansvar

- Utföra omvårdnadsarbete självständigt, inkluderat förmåga att behärska oförutsedda händelser och att kunna genomföra prioriteringar
- Delta i projektgrupper på verksamheten
- Delta i arbetsgrupper kring olika ansvarsområden
- Bidrar till erfarenhetsutbyte
- Delta i patientkonferenser av relevans (torsdagar)

Kompetenspåfyllnad/utbildningar

Kontaktsjuksköterskeutbildning, via Regionalt Cancercentrum (RCC) eller universitet, eller annan områdesspecifik utbildning, utifrån verksamhetens behov och ekonomiska ramar.

Arbeta vid vissa specialistmottagningar.

- Delta på FoUUI-föreläsningar
- Delta på konferenser, t.ex. DVSS utbildningsdagar, SSiS sårkonferens
- Kurser, se bilaga 1
- Utbildningar, Lärportalen
- Auskulterar inom verksamhetens olika enheter, ca 1–2 pass per enhet utefter behov (exempelvis STI, hudmottagningen, hudbehandling och dagsjukvård, arbets- och miljödermatologisk mottagning)

Kriterier för att avancera till nivå 3

Genomfört kontaktsjuksköterskeutbildning eller annan områdesspecifik utbildning.

Har fört diskussion med vårdenhetschef under medarbetarsamtal där specifik inriktning finns i den personliga utvecklingsplanen. Vid avancemang till nivå 3 erbjuder kliniken två olika spår:

- Seniorsjuksköterska
- Grundutbildning med avancerad klinisk fördjupning

Nivå 3

Medarbetaren arbetar som **seniorsjuksköterska** vilket innebär att hen utvecklar samt bedriver självständigt arbete inom verksamhetens specialområden och har förmåga att behärska oförutsedda händelser. Genom sin erfarenhet har sjuksköterskan förmåga att prioritera samt analysera komplexa situationer. Sjuksköterskan handleder studenter på grundnivå och introducerar även nyutbildade sjuksköterskor och nya kollegor på arbetsplatsen.

Sjuksköterskan med avancerad klinisk fördjupning fördjupar sig genom kurser och utbildningar med inriktning mot specifika ansvarsområden inom verksamhetsområdet. Sjuksköterskan kan även fördjupa sig genom hospitering. Sjuksköterskan handleder studenter på grundnivå och introducerar även nyutbildade sjuksköterskor och nya kollegor på arbetsplatsen.

Arbetsuppgifter/ansvar

- Utföra omvårdnadsarbete självständigt inkluderat förmåga att hantera och analysera oförutsedda händelser och att kunna genomföra prioriteringar både i det egna arbetet samt för mindre erfarna kollegor
- Handleda sjuksköterskestudenter, till och med termin två
- Handleda sjuksköterskor upp till nivå 2 i det dagliga omvårdnadsarbetet
- Handledning/introduktion av nya sjuksköterskekollegor
- I samråd med vårdenhetschef utforma och hålla i delar av arbetsplatsträffar och utvecklingsdagar på enheten
- Ansvara eller delta i arbetsgrupper för ett eller flera ansvarsområden på enheten och utbilda övriga kollegor inom ansvarsområdena (planera och leda egna sjuksköterskemottagningar)
- Aktivt medverka i verksamhetens förbättrings- och utvecklingsarbeten
- Aktivt delta vid klinikens Journal Clubs

Kompetenspåfyllnad/utbildningar

Utifrån verksamhetens behov och ekonomiska ramar:

- Genomföra handledarutbildning, via universitet eller högskola
- Specialsjuksköterska under utbildning, se bilaga 2
- Påbörjad utbildning för magisterexamen i omvårdnad
- Delta på kvalitetsdagar, både områdesgemensamma och för område 5
- Delta på FoUUI-föreläsningar
- Kurser, se bilaga 1
- Utbildningar, Lärportalen

Kriterier för att avancera till nivå 4

- Genomfört handledarutbildning eller annan pedagogisk utbildning.
- Uppfylla kriterierna för specialsjuksköterska/magisterexamen i omvårdnad/sektionsledare

Har fört diskussion med vårdenhetschef under medarbetarsamtal där specifik inriktning finns i den personliga utvecklingsplanen. Vid avancemang till nivå 4 erbjuder kliniken fyra olika spår:

- Verksamhetsbärande funktion
- Arbeta som sektionsledare
- Specialsjuksköterska inom område hud- och könssjukvård, se bilaga 2
- Magisterexamen i omvårdnad

Nivå 4

Formella krav

- Arbeta som **verksamhetsbärande sjuksköterska** och inneha en bred erfarenhet, samt är en god förebild och mentor för sina kollegor och stöttar verksamheten med sin kliniska kompetens. Med sin helhetssyn bidrar den verksamhetsbärande sjuksköterskan till verksamhetens utveckling.
- Arbeta som **sektionsledare**
- **Specialsjuksköterska** inom område hud- och könssjukvård, bilaga 2
- **Magisterexamen i omvårdnad.**

Arbetsuppgifter/ansvar

- Bistå med områdesspecifika föreläsningar vid introduktion av nyanställda läkare, sjuksköterskor och undersköterskor
- Utforma och utbilda på arbetsplatsträffar, internutbildningar och utvecklingsdagar
- Handledning/introduktion/mentorskap av nya sjuksköterskekollegor
- Handleda sjuksköterskor upp till nivå 3 både i det dagliga omvårdnadsarbetet och i komplexa vårdsituationer
- Ansvara för arbetsgrupper inom ett eller flera ansvarsområden på enheten och utbilda övriga kollegor inom ansvarsområdena
- Presentera på FoUI-föreläsningar
- Presentera på kvalitetsdagar
- Presentera på konferenser, t.ex. DVSS utbildningsdagar, SSiS sårkonferens

Kompetenspåfyllnad/utbildningar

- Kurser, se bilaga 1
- Utbildningar, Lärportalen

Sjuksköterska med magisterexamen i omvårdnad

Specifik inriktning skall finnas i den personliga utvecklingsplanen, vilket identifieras under medarbetarsamtal. Vid avancemang till nivå 5 erbjuder kliniken ett spår för specialistsjuksköterskor:

- Masterexamen i omvårdnad

Sektionsledare

- Sektionsledarutbildning
- Nominerad till Västra Götalandsregionens chefskandidatprogram

Kriterier för att avancera till nivå 5

- Masterexamen i omvårdnad

Nivå 5

Formella krav

- Masterexamen i omvårdnad

Arbetsuppgifter/ansvar

- Handleda sjuksköterskor upp till nivå 4 både i det dagliga omvårdnadsarbetet och i komplexa vårdsituationer
- Föreläsa inom sitt ämnesområde, t.ex. vid klinikens FoUUI-dagar, till primärvården och till allmänheten.
- Identifiera/leda/driva verksamhetsanpassade specialuppdrag
- Identifiera/leda/driva förbättrings- och utvecklingsprojekt inom verksamheten
- Identifiera/leda/driva projekt- och/eller forskningsarbete inom verksamheten
- Utforma och utbilda på arbetsplatsträffar, internutbildningar och utvecklingsdagar
- Leda klinikens Journal Clubs

Kompetenspåfyllnad/utbildningar

- Kurser, se bilaga 1
- Utbildningar, Lärportalen
- Konferenser (nationella samt internationella) riktade mot specifikt ansvarsområde på enheten eller verksamheten

Kriterier för att avancera till nivå 5.1

- Doktorand

Nivå 5.1

Formella krav

- Antagen som doktorand

Arbetsuppgifter/ansvar

- Handleda sjuksköterskor upp till nivå 5 både i det dagliga omvårdnadsarbetet och i komplexa vårdsituationer
- Föreläsa inom sitt ämnesområde, t.ex. vid klinikens FoUUI-dagar, till primärvården och till allmänheten.
- Identifiera/leda/driva verksamhetsanpassade specialuppdrag
- Identifiera/leda/driva förbättrings- och utvecklingsprojekt inom verksamheten
- Identifiera/leda/driva projekt- och/eller forskningsarbete inom verksamheten
- Utforma och utbilda på arbetsplatsträffar, internutbildningar och utvecklingsdagar

Kompetenspåfyllnad/utbildningar

- Utbildningar, Lärportalen
- Individuell utvecklingsplan
- Konferenser (nationella samt internationella) riktade mot specifikt ansvarsområde på enheten eller verksamheten

Kriterier för att avancera till nivå 6

- Doktorsexamen

Nivå 6 – sjuksköterska med doktorsexamen

Formella krav

- Doktorsexamen i vårdvetenskap och hälsa eller medicin inriktad på hud- och könssjukvård eller annat som arbetsgivaren finner lämpligt.

Arbetsuppgifter/ansvar

- Möjlighet till kombinationsanställning, klinik/forskning/universitet
- Handleda doktorander
- Driva forskningsprojekt kopplade till sjuksköterskors framtida examensarbeten i nivå 3-5.
- Handleda sjuksköterskor upp till nivå 5.1, både i det dagliga omvårdnadsarbetet och i komplexa vårdssituationer
- Mentor för sjuksköterskor i nivå 3-5.1
- Fungera som en brygga mellan universitetet och sjukhuset
- Arbetsuppgifter formas utefter klinikens behov
- Ansvarar för klinikens Journal Clubs
- Driver vetenskaplig forskning för kliniken

Kompetenspåfyllnad/utbildningar

- Pedagogik (PIL-enheten Göteborgs universitet)
- Individuell utvecklingsplan
- Utbildningar, Lärportalen
- Verka för att erhålla titel, översjuksköterska

Kriterier för att avancera till nivå 6.1

- Formellt utsedd till universitetsöversjuksköterska.

Nivå 6.1 – universitetsöversjuksköterska

Formella krav

Formellt utsedd till universitetsöversjuksköterska.

Arbetsuppgifter/ansvar

Utformas i samråd med verksamhetschef.

Kompetenspåfyllnad/utbildningar

- Utbildningar, Lärportalen
- Individuell utvecklingsplan