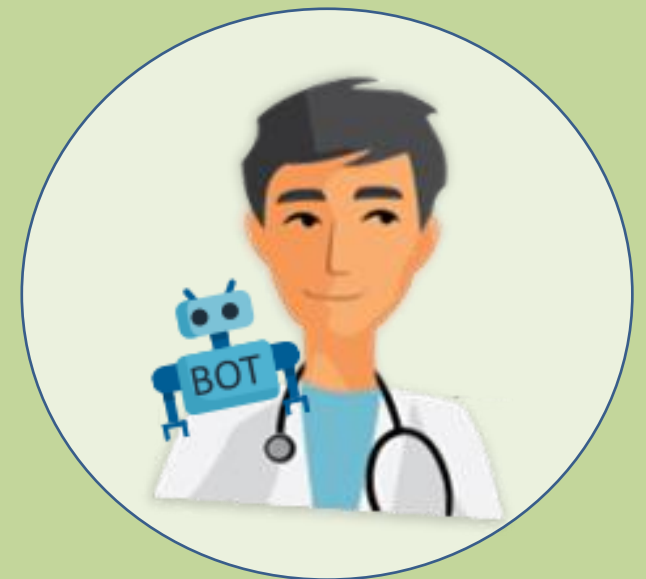


SjukskrivningsAppen

Rätt sjukskrivning från början

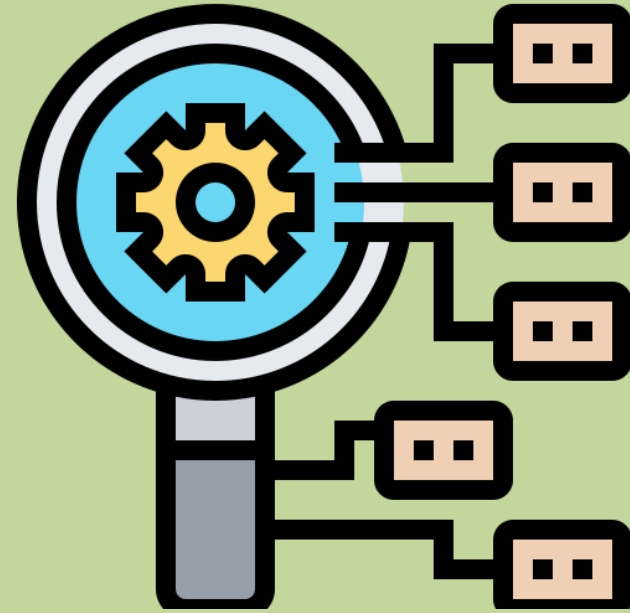
Färre förlängda intyg, Frigjord arbetstid, Noll kompletteringar

Anders Jönsson, Överläkare VO Ortopedi
Carin Melin, Processledare Sjukskrivningsprocessen
Jonas Landahl, Lösningssarkitekt, Digital utvecklingsavdelning



BAKGRUND

- På ortopediakuten SU/Mölndal behandlas ca 30 000 antal patienter varje år och i genomsnitt utfärdas 3000 första läkarintyg/år.
- Att formulera ett läkarintyg av hög kvalitet tar ca 10 minuter.
- Ca 30% av de första intygen behöver förlängas.
- Förlängning av ett Intyg tar mycket tid från verksamheten, ca 30 min/ intyg och flera personer involveras. Ofta är det annan läkare än den läkare som utfärdat intyget och bedömt patienten som förlänger intyget
- Patienten behöver kontakta verksamheten för att få intyget förlängt. Ofta sker detta tätt inpå att sjukskrivningen går ut och det finns risk för att det brister i intygets kvalitet och bedömningen av ny sjukskrivningsperiod



PROBLEM

- På ortopediakuten tjänstgör ca 200 läkare/år, många under kortare perioder och den medicinska bedömningen görs i en akut situation i ett tidspressat läge.
- Risk att sjukskrivningen inte blir väl anpassad utifrån diagnos och arbetsuppgifter samt att tid för rehabilitering inte inkluderas
- Kvaliteten av intyget och bedömningen av sjukskrivningsperioden varierar och sannolikheten för att sjukskrivningen behöver förlängas och för att intyget behöver kompletteras är stor
- Patienten får svårt att planera för återgång i arbete om sjukskrivningsperioden inte är väl anpassad från början



SYFTE/MÅL



Akuta ortopediska skador har i hög grad ett standardiserat förlopp i behandling och rehabilitering. Det gäller även sjukskrivning.

Syftet var att skapa ett arbetssätt som *sparar tid* för verksamheten samt leder till *ökad kvalitet* av läkarintyget med **rätt anpassad** sjukskrivning vid första besök på Ortopediakuten.

Målet var att *minska* andel förlängda intyg och *förbättra* patientens möjlighet att planera *rehabilitering* och *arbetsåtergång*.

GENOMFÖRANDE

PROCESSKARTA

Kartläggning av processflödet för läkare och patient

1

ORSAK

Arbete med att identifiera orsaken till stor åtgång av tid vid skapande av läkarintyg

2

DIAGNOSMALLAR

Skapande av diagnosmallar. Arbete av ortopedläkare, rehabkoordinatorer, arbetsterapeuter, fysioterapeuter, processledare, försäkringskassan

3

INFORMATION

Framtagning av informationsblad till patient som beskriver patientens ansvar under sjukskrivningstiden

4

APPEN

Utveckling av appen med hjälp av tekniken Robotic Process Automation (RPA)

5

ANVÄNDARGUIDE

Skapande av användarguide för SjukskrivningsAppen uppsatt vid datorerna.

6

UTBILDNING

Informationsspridning och utbildning för ortopedläkarna på akuten

7

UPPFÖLJNING

Regelbunden uppföljning för att få input till kontinuerliga förbättringar

8

RESULTAT – Flöde vid användning av Appen



Fält 1: Smittbärarpenning
Fält 2: Sysselsättning
Fält 3: Diagnos



Appen söker efter angiven diagnos och ställer fråga om arbetsbelastning samt beslut om operation



Läkaren besvarar frågorna genom att klicka flervalsrutor



Fält 5: Funktionsnedsättning
Fält 6: Aktivitetsbegränsning
Fält 7: Medicinsk behandling
Fält 8: Bedömning av nedsatt arbetsförmåga
Fält 9: Prognos för arbetsförmåga
Fält 10: Åtgärder som underlättar arbetsåtergång
Fält 11: Övrigt - information/stöd till arbetsgivare



Läkaren kontrollerar, justerar vid behov och godkänner intyget



Patienten erhåller anpassad sjukskrivning och information



Försäkringskassan får ett väl beskrivet läkarintyg



Arbetsgivaren får relevant information och kan planera för arbetsåtergång

RESULTAT - Ökad kvalitet för....



• Patienten

- **Väl anpassad sjukskrivning**
- Bättre möjlighet till **eget ansvar** och att planera rehabilitering och återgång till arbete



• Verksamheten

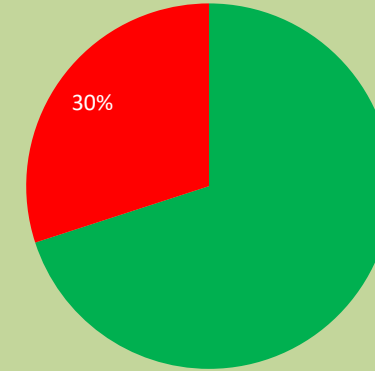
- **Färre förlängda intyg**
- **Inga kompletteringar** efterfrågas av Försäkringskassan
- **Frigjord arbetstid** – möjlighet 105 arbetsdagar/år



• Andra aktörer

- **Arbetsgivaren** har större möjlighet att planera arbetsåtergång
- **Försäkringskassan** hanterar färre intyg, intyg med hög kvalitet och efterfrågar inga kompletteringar

Andel förstaintyg som utfärdats utan Appen och som krävt förlängning



Andel förstaintyg som utfärdats med Appen och som krävt förlängning

