

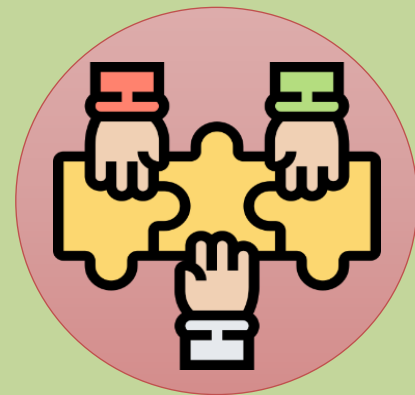
Trygg arbetsåtergång vid sjukskrivning

Samverkan mellan vården och arbetsgivaren ger trygg arbetsåtergång i samband med sjukskrivning för patienter med Bipolär sjukdom

Agneta Solberg, Rehabkoordinator, Bipolärmottagningen

Carmen Neldefors, Överläkare psykiatri, Bipolärmottagningen

Carin Melin, Processledare Sjukskrivningsprocessen



BAKGRUND

1800 patienter varav ca 60% har en anställning

500 sjukfall (sjukskrivna personer) årligen



Att leva med bipolär sjukdom innebär många svårigheter och bland annat ökad sårbarhet för stressfaktorer och risk för att insjukna i skov



En stabil livssituation är något som kan förhindra återkommande sjukdomsepisoder för personer med bipolär sjukdom



Arbete är en viktig del av livet och det ökar stabilitet och hälsa i vardagen. Arbetsgivarens delaktighet och förståelse är av stor betydelse för att få en hållbar arbetssituation



*Bipolärmottagningen,
Psykiatri Affektiva
Ekelundsgatan 1*

PROBLEM



Arbetsgivaren upplever att det är svårt att få tillräcklig kunskap och information för att skapa goda förutsättningar på arbetsplatsen för patienten



Utan kännedom om patientens sårbarhet och dess konsekvenser samt om behov av individuella anpassningar, har arbetsgivaren svårt att förhindra att patienten försämras i sjukdom på grund av arbetssituationen

Försäkringskassan

Läkartyg för sjukpenning
Patientens namn _____ Personnummer _____ 1 (4)
Skicka blanketten till
Försäkringskassans inlämningscentral
839 88 Östersund

1. Smittbärarpening **Avstängning enligt smittskyddslagen på grund av smitta (Fortsatt till frågorna "Diagnos" och "Tidstättning av arbetsförmåga").**

2. Intrycket är baserat på min undersökning av patienten patientens berättelse (år, månad, dag)
 min telefonkontakt med patienten
 journaluppgifter från den _____
 annat _____
Ange vad annat är: _____

3. I relation till vilken sysselsättning bedömer du arbetsförmågan? Någonstids
 Ange plats och arbetsuppgifter _____

10. Här kan du ange åtgärder som du tror skulle göra det lättare för patienten att återgå i arbete

<input type="checkbox"/> Arbetsutbildning	<input type="checkbox"/> Ergonomisk bedömning	<input type="checkbox"/> Omfördelning av arbetsuppgifter
<input type="checkbox"/> Arbetsanpassning	<input type="checkbox"/> Hjälpmedel	<input type="checkbox"/> Övrigt _____
<input type="checkbox"/> Söka nytt arbete	<input type="checkbox"/> Konflikthantering	<input type="checkbox"/> Inte aktuellt
<input type="checkbox"/> Besök på arbetsplatsen	<input type="checkbox"/> Kontakt med företagshälsovård	

Här kan du ange fler åtgärder. Du kan också beskriva hur åtgärderna kan underlätta återgång i arbete.

5. Funktionsnedsättning
Beskriv undersökningsfynd, testresultat och observationer _____

6. Aktivitetsbegränsning
Beskriv vad patienten står för på grund av sin sjukdom. Ange vad utgången grundas på _____

SYFTE/MÅL

Syfte

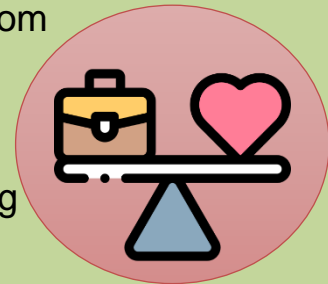
Att skapa ett strukturerat arbetssätt för att öka kvaliteten på sjukskrivningsplaneringen genom att samverka med arbetsgivare och andra aktörer exempelvis Försäkringskassan.

Genom kunskap öka arbetsgivarens förståelse om patientens behov.

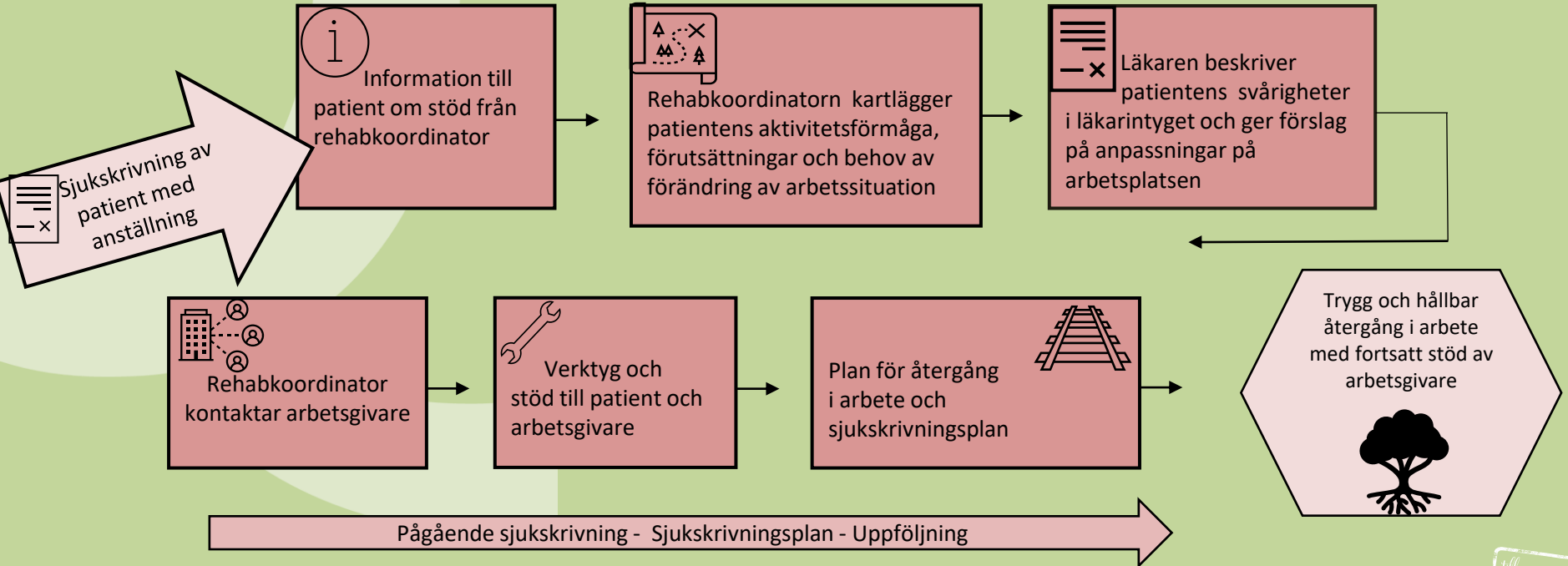
Mål

Att förse arbetsgivaren med ett utförligt underlag där förslag och rekommendationer om individuella anpassningar kan utgöra underlag för arbetsgivarens plan för återgång i arbete.

På så sätt minska sjukskrivningens omfattning och bidra till en hållbar arbetsåtergång

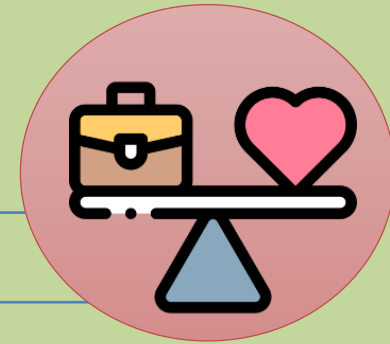


GENOMFÖRANDE



RESULTAT

PATIENTENS ÅTERGÅNG I ARBETE



19 patienter involverades i projektet

14 patienter har fått stöd i kontakt med arbetsgivare

7 patienter är åter i arbete på 100% (6 månader efter avslutad RK kontakt)

6 patienter är åter i arbete på deltid (6 månader efter avslutad RK kontakt)

5 patienter har blivit försämrade och är kvar i sjukskrivning, men plan finns för återgång i arbete

1 patient har avslutat sin kontakt med mottagningen

RESULTAT

ARBETSGIVARENS UPPLEVELSE

Arbetsgivarna intervjuades om upplevelsen av stöd från rehabkoordinator

Kontakten med rehabkoordinator kan vara helt avgörande för att medarbetaren kan återgå till arbetet på ett hållbart sätt



Viktigt att veta vad arbetsgivaren kan förvänta sig av sin medarbetaren innan och under arbetsåtergång



Kontakten med vården ökar förståelsen för medarbetarens svårigheter och skapar förutsättningar för arbetsgivaren att planera för arbetsåtergång och ge stöd till medarbetaren



Tidig kontakt med vården är viktig för att arbetsgivaren ska kunna påbörja en planering inför arbetsåtergång



En stor trygghet både för arbetsgivare och för medarbetare



SLUTSATSER



Använda de verktyg vi har för att sprida information och öka kunskapen både hos patient och arbetsgivare

* *Läkarintyget*

* *Sjukskrivningsplan*

* *Plan för återgång i arbete*

* *Stöd av rehabkoordinator*

* *Återkopplingsamtal*

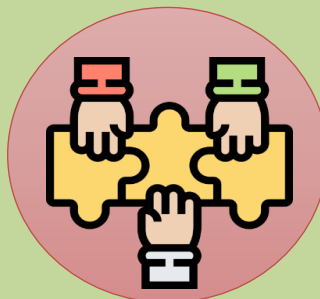
(vid arbetsåtergång följer arbetsgivaren regelbundet upp hur patienten upplever sin arbetssituation)



Ökat samarbete med arbetsgivaren i rätt tid i sjukskrivningsprocessen, ökar möjligheten hållbarheten för patientens arbetssituation



Arbets sättet har gjort att det på mottagningen har blivit ett ökat fokus på planering för återgång i arbete



Arbetsgivarna är en viktig resurs som med vårdens hjälp kan öka möjlighet till hållbar återgång i arbete i samband med sjukskrivning