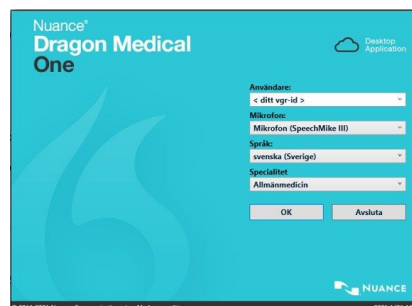
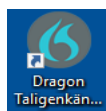


Datum

## Lathund för taligenkänning i Melior och Obstetrix (1) (2)

Logga in i Dragon Taligenkänning

1. Ange användarnamn (vgr-id)
2. Välj/kontrollera mikrofon
3. Språk ska vara svenska
4. Specialitet ska vara Allmänmedicin
5. Välj OK



När systemet är öppet syns den här ikonen (DragonBar):



1. Kontrollera att du står på rätt hemavdelning
2. Gå in på rätt vårdkontakt. Saknas vårdkontakt, kontakta sekreterare
3. Öppna aktuell aktivitet i Melior, välj rätt mall, datum och klockslag
4. Dubbelklicka på aktuellt sökord.
5. För att taligenkänna (starta och stoppa inspelning) med diktafon, för skjutreglaget till läge REC/håll in knappen REC
6. Din text hamnar i skrivfönstret

### Att tänka på

- Redigera texten direkt i skrivfönstret om den blir felaktig.
  - Tala klart hela meningen, vid fel i texten rätta efter hand
  - Korrigera texten genom taligenkänning eller använd tangentbord och mus
- Håll diktafonen cirka 10 cm från munnen
- Tala alltid in punkt, komma och andra specialtecken
- Använd dig av röstkommandon där det är lämpligt, se [Allmänna röstkommandon i Dragon](#)
- Undvik att
  - andas direkt i din diktafon
  - tveka (ööh, ääh) eller ta långa pauser i mitten av fraser
  - tala in överflödigt tal, till exempel "Tack"
  - använda förkortningar, läs ut orden i stället
  - namnge patienten eller närstående
  - använda ord som undertecknad/vidtecknad, använd istället jag eller ditt fullständiga namn och titel
- Om du upplever problem med igenkänning
  - tala inte högre eller långsammare

- fortsatt att tala med ditt normala tonfall