

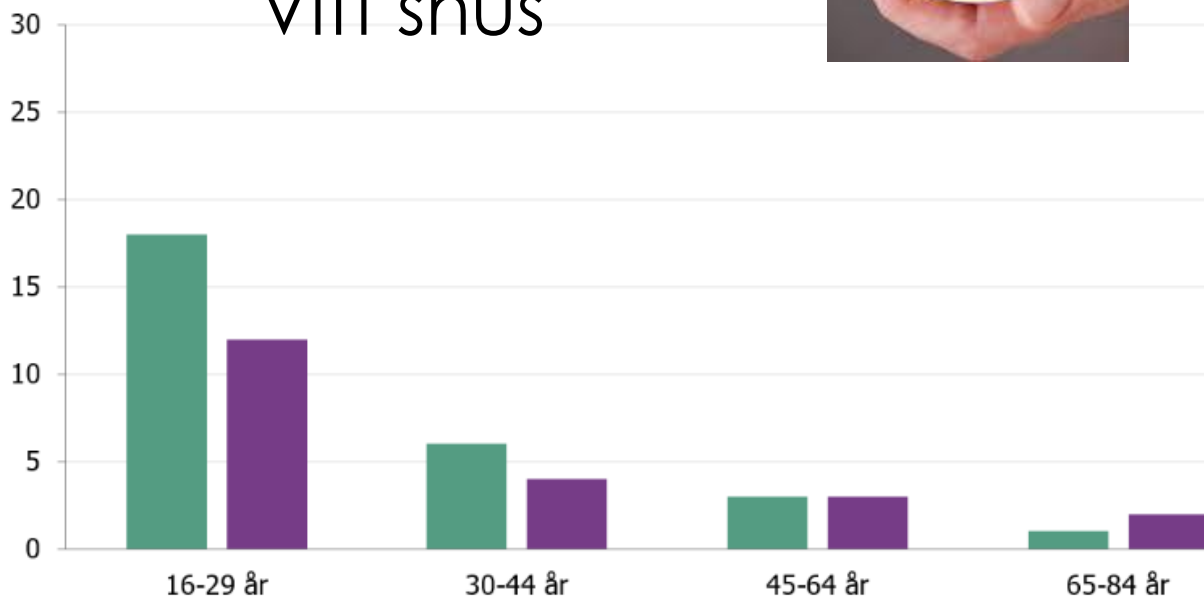
Snus



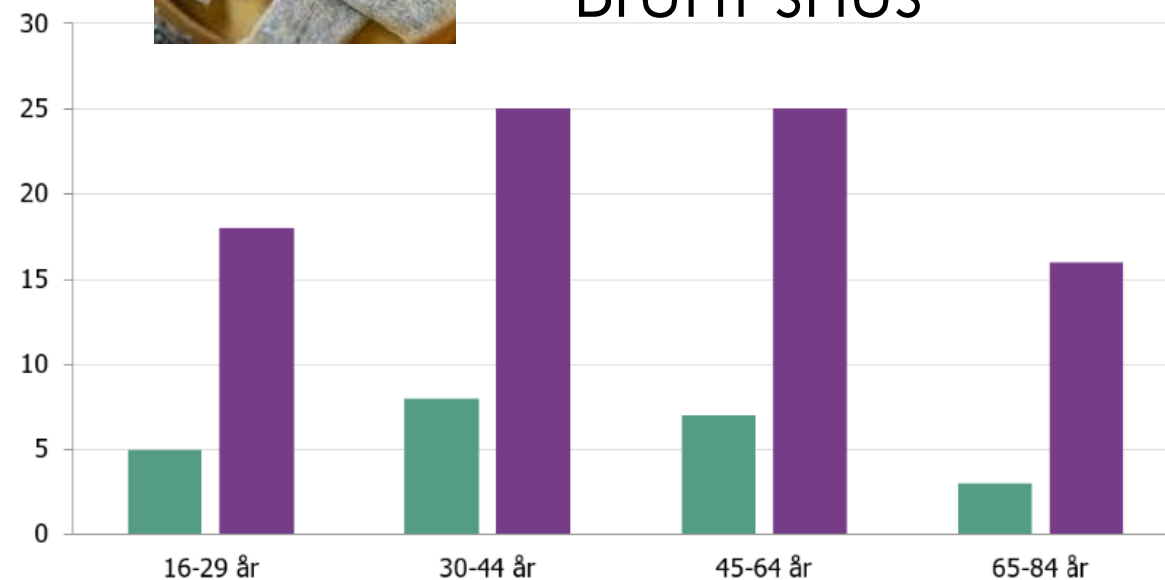
# Andel som uppgav dagligt bruk av tobakssnus respektive nikotinsnus, ålder 16-84 år

■ Kvinnor ■ Män

## Vitt snus



## Brunt snus



# Innehållet i tobaksfritt snus varierar (Testfakta juni 2023)

## OBEROENDE LABORORIETEST

### Tobaksfritt snus



Helwit  
Violet



Velo  
Royal  
Tea



Zyn  
Violet  
Licorice



Aprés  
Ice Tea  
Peach



Zyn  
Cool  
Mint Dry



Velo  
Spicy  
Pineapple



ZONE  
Berry  
Fresh



Gritt  
Frost  
Bite



Volt  
Deep  
Freeze



Lundgrens  
Rimfrost



VELO  
Max  
Freeze




Skruf  
Super White  
Fresh Mint



General  
Original  
portion

### REFERENS

	●●○○	●●○○	●●○○	●●●●	●●●●	●●●○	●●●●○	●●●●●	●●●●●	●●●●●	●●●●●	●●●●●	
Angiven styrka	●●○○	●●○○	●●○○	●●●●	●●●●	●●●○	●●●●○	●●●●●	●●●●●	●●●●●	●●●●●	●●●●●	
Tillverkare	helwit.se	bat.com	swedishmatch.se	byapres.com	swedishmatch.se	bat.com	skruf.se	ministryofsnus.com	swedishmatch.se	bat.com	bat.com	skruf.se	swedishmatch.se
Vikt per portion (g)	0,4	0,7	0,8	0,7	0,6	0,7	0,6	0,6	0,8	1,0	0,7	0,9	1,0
Nikotinhalt (mg/portion)	2,3	5,2	6,9	9,0	9,3	10,3	10,9	11,7	13,5	14,2	16,4	19,9	8,0
PH-värde	9,2	8,9	8,3	8,4	8,3	9,0	8,7	9,5	8,7	8,6	8,5	8,5	8,8
Vattenhalt (g/100g)	11,7	44,5	38,2	32,6	2,7	41,6	33,0	33,8	33,5	49,0	48,4	39,4	48,2
Nitrosaminer (NNK & NNN) (µg/g)	< 0,02	< 0,02	< 0,02	< 0,02	< 0,02	< 0,02	< 0,02	< 0,02	< 0,02	< 0,02	< 0,02	< 0,02	0,48
Arsenik (mg/kg)	< 0,05	< 0,05	< 0,05	< 0,050	< 0,05	< 0,05	< 0,05	< 0,05	< 0,05	< 0,05	< 0,05	< 0,05	0,05
Bly (mg/kg)	< 0,02	< 0,02	< 0,02	< 0,02	< 0,02	< 0,02	0,02	0,045	0,04	< 0,02	< 0,02	0,04	0,12
Kadmium (mg/kg)	< 0,01	< 0,01	< 0,01	< 0,010	< 0,01	< 0,01	< 0,02	< 0,01	< 0,01	< 0,01	< 0,01	< 0,01	0,24
Krom (mg/kg)	0,17	< 0,05	0,09	0,11	< 0,05	< 0,05	0,10	0,52	0,07	< 0,05	0,10	0,22	0,40
Nickel (mg/kg)	0,10	< 0,05	< 0,05	0,11	< 0,05	< 0,05	0,07	0,22	0,06	< 0,05	0,06	0,10	0,65
Kommentar	Låg nikotinhalt men mycket högt pH-värde ger snabb nikotineffekt.	Lägre nikotinhalt men högt pH-värde ger starkare nikotineffekt.	Något lägre nikotinhalt och lägre pH-värde ger svagare nikotineffekt.	Nikotinhalt i nivå med vanligt snus men lägre pH-värde ger svagare nikotineffekt.	Nikotinhalt i nivå med vanligt snus. Lägre pH-värde och mycket låg vattenhalt ger svagare nikotineffekt.	Relativt hög nikotinhalt och högt pH-värde ger stark nikotineffekt.	Relativt hög nikotinhalt och förhöjt pH-värde ger stark nikotineffekt.	Hög nikotinhalt och mycket högt pH-värde ger väldigt stark nikotineffekt.	Hög nikotinhalt och förhöjt pH-värde ger stark nikotineffekt.	Hög nikotinhalt och förhöjt pH-värde ger stark nikotineffekt.	Mer än dubbelt så mycket nikotin som i tobakssnus och förhöjt pH-värde ger väldigt stark nikotineffekt.	Nära tre gånger så mycket nikotin som i tobakssnus och förhöjt pH-värde ger väldigt stark nikotineffekt.	Högre nivåer av tungmetaller och nitrosaminer jämfört med de tobaksfria snusen.



Tobakindustrins klyscha  
"**Harm reduction**" är rena  
lurendrejeriet. Det är unga  
människor som inte  
tidigare nyttjat nikotin som  
dras in i detta.

ORIGINAL ARTICLE

**Swedish snus use in non-smoking middle-aged men and risk of cardiovascular disease: a population-based cohort study with 27-year follow-up**

LENA M LOENNBORG<sup>1,2</sup>, ABBAS CHABOK<sup>1,3</sup>, JOHN OHRVIK<sup>1</sup>, MATTIAS REHN<sup>1</sup>, JERZY LEPPERT<sup>1</sup> & MATTIAS DAMBERG<sup>1,2</sup>

<sup>1</sup>Centre for Clinical Research Västmanland, Uppsala University, Västerås, Sweden, <sup>2</sup>Department of Public Health and Caring Sciences, Uppsala University, Uppsala, Sweden, <sup>3</sup>Division of Surgery, Danderyd University Hospital, Stockholm, Sweden

**Abstract**

*Aims:* The potential health hazards associated with snus use are less studied compared with the health risks related to smoking. However, during the past decade there is growing evidence on increased risk for mortality, cardiovascular disease (CVD) and cancer following snus use. The aim of the present study was to examine the possible association between snus use at the age of 40 and 50 years, and the development of coronary heart disease (CHD), stroke, hypertension, or heart failure later in life in men with no history of smoking. *Methods:* Data from a population-based cohort with data from health examinations at 40 or 50 years of age, performed between 1990 and 1996 was used to identify non-smoking men that used

snus or not. Crude and all-cause mortality. *Results:* A total of 10,000 men were included in the study. A first diagnosis of heart failure, for example, is associated with factors for CV

**Keywords:** Snus

**Background**

Cardiovascular disease is the leading cause of premature death worldwide. Commercial tobacco products and their use has a global burden. Hypertension and heart failure are attributed to different forms of smoking.

**Primärpreventiva data där snusare har :**  
**64 % ökad risk för hypertoni**  
**75% ökad risk för hjärtsvikt**

**Table II. Crude and adjusted HR for all-cause mortality and circulatory diseases; exposed group (snus use) versus non-exposed group.**

	40 Years old		50 Years old	
	Crude HR (95% CI)	Adjusted HR (95% CI)	Crude HR (95% CI)	Adjusted HR (95% CI)
All-cause mortality	1.28 (0.86-1.92)	1.35 (0.90-2.02)	1.12 (0.79-1.58)	1.13 (0.80-1.59)
CHD	1.01 (0.68-1.52)	1.07 (0.71-1.60)	1.09 (0.75-1.57)	1.10 (0.76-1.59)
Stroke	0.91 (0.56-1.49)	0.91 (0.56-1.49)	1.11 (0.73-1.68)	1.12 (0.74-1.70)
Hypertension	1.11 (0.93-1.32)	1.12 (0.94-1.34)	1.63 (1.35-1.97)	1.64 (1.36-1.98)
Heart failure	1.29 (0.77-2.17)	1.31 (0.78-2.21)	1.73 (1.16-2.58)	1.75 (1.17-2.62)

Correspondence: Lena M Loennberg, Centre for Clinical Research Västmanland, Uppsala University, Västerås Hospital, ing 29, Västerås, 751 05, Sweden. E-mail: lena.loennberg@regionvastmanland.se

Date received 14 October 2024; reviewed 31 October 2025; accepted 21 November 2025



UPPSALA  
UNIVERSITET

# Smokeless Tobacco (Snus) and Cardiovascular Disease

*Associations with Heart Failure and Prognosis after  
Myocardial Infarction*

GABRIEL AREFALK



# SNUS USE AND MORTALITY

Associations, potential mechanisms,  
and socioeconomic aspects

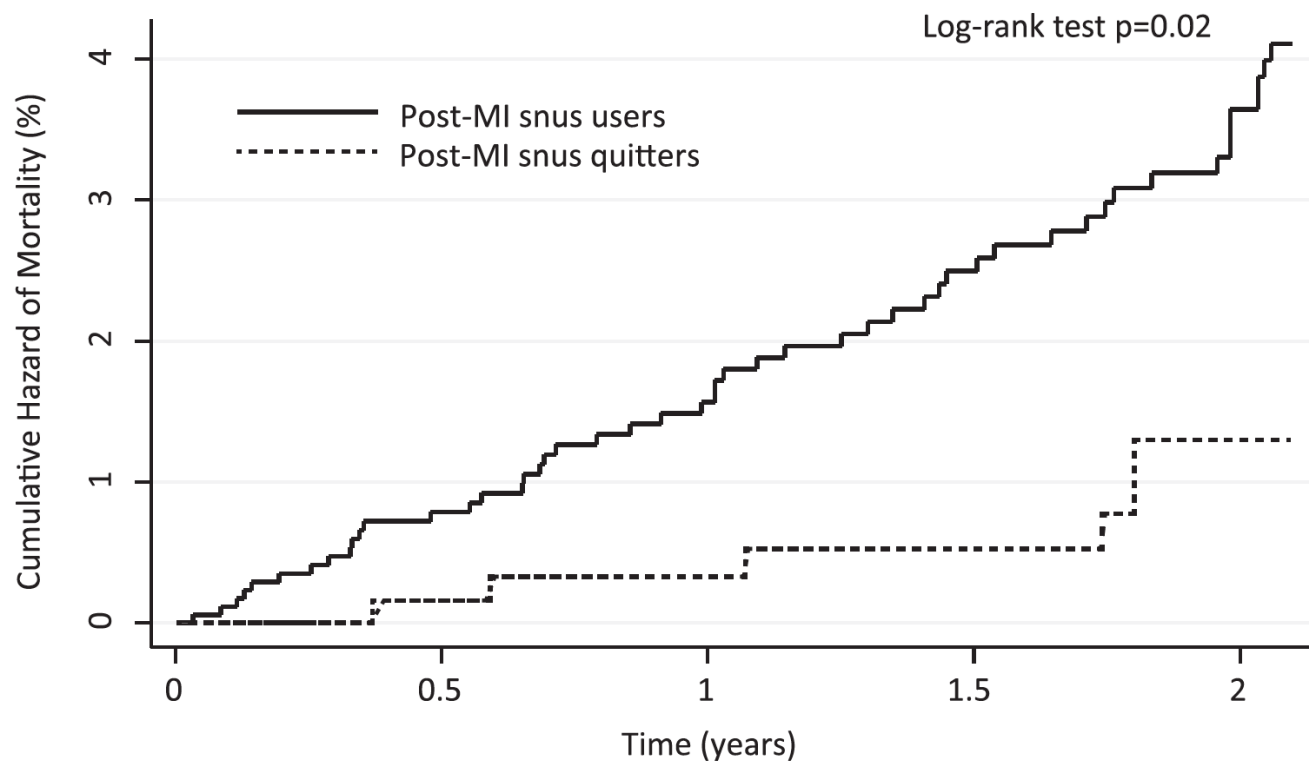
Marja Lisa Byhamre



UMEÅ UNIVERSITY



# Att sluta snusa efter en hjärtinfarkt är associerat med en lägre 2-årsmortalitet och effekten är nästan lika stor som att sluta röka



Number at risk

Post-MI snus users	1771	1534	1278	1083	873
Post-MI snus quitters	672	615	517	445	344

Kumulativ incidens av död på grund av snus exponering 2 år efter en hjärtinfarkt

Arefalk et al. Circulation 2014



# Snus är farligt fortsättning ....

## Ny stor studie vid Umeå universitet: Snusare löper ökad risk att dö i förtid

UPPDATERAD IDAG 07:32

PUBLICERAD IDAG 05:30

**Snusare löper högre risk att dö i förtid jämfört med personer som inte använder tobak. Detta visar en ny avhandling vid Umeå universitet.**  
– Helt klart är att snus inte är ofarligt, säger **Marja Lisa Byhamre, doktorand vid Institutionen för folkhälsa och klinisk medicin vid Umeå universitet.**

Snusstudien är enligt Umeå universitet den största av sitt slag i världen. Den visar att snusare löpte 28 procent högre risk än icke-snusare att dö i förtid.

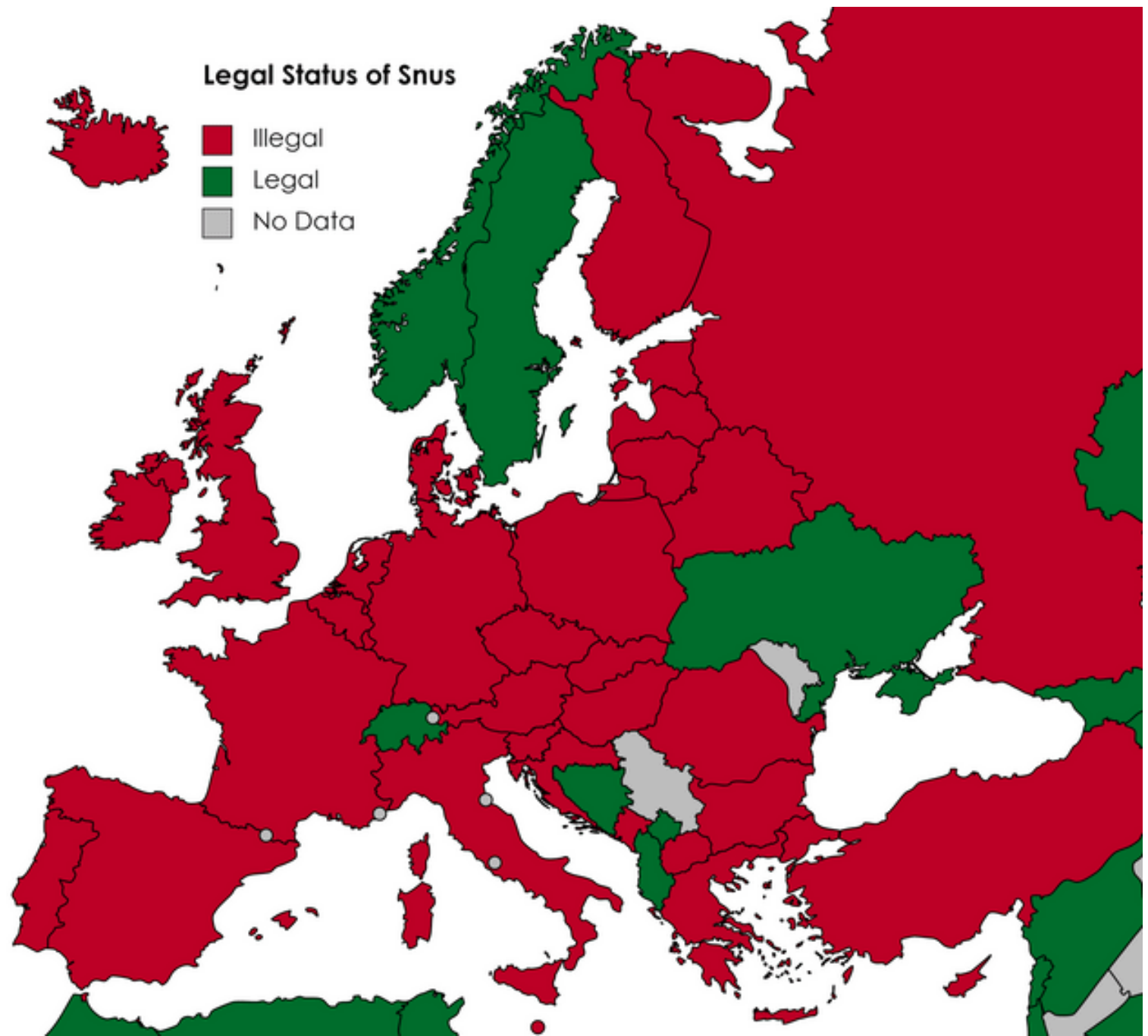
– Det går att se att snusarna dör tidigare i nästan alla kategorier av dödsorsaker som vi har studerat och att skillnaden kvarstår även när man tar hänsyn till övriga levnadsvanor och socioekonomiska faktorer, säger **Marja Lisa Byhamre, doktorand vid Institutionen för folkhälsa och klinisk medicin vid Umeå universitet.**

Hjärtkärlsjukdom och övriga orsaker, andra än hjärtkärlsjukdom och cancer, stod för de flesta av dödsfallen. Även dödligheten i cancersjukdomar var något förhöjd bland snusarna.

**SVT 2022-12-17**



Försäljning av snus  
är sedan 1992  
olagligt inom de  
flesta EU-länder





# Rekommendationer från Europeiska kardiologföreningen (ESC)

Recommendations	Class	Level
<b>Community setting</b>		
It is recommended that health personnel, caregivers, and school personnel set an example by not smoking or using tobacco products at work.	I	A
It is recommended to advise parents to be tobacco-free when children are present.	I	A
It is recommended to advise pregnant women to be tobacco-free during pregnancy.	I	A
It is recommended to advise parents to never smoke in cars and private homes.	I	A



