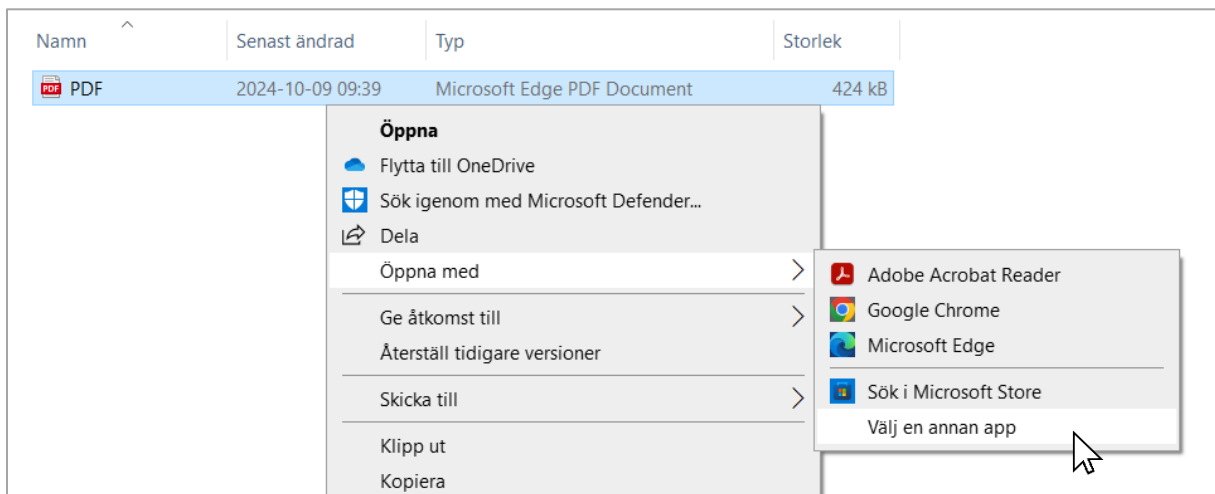


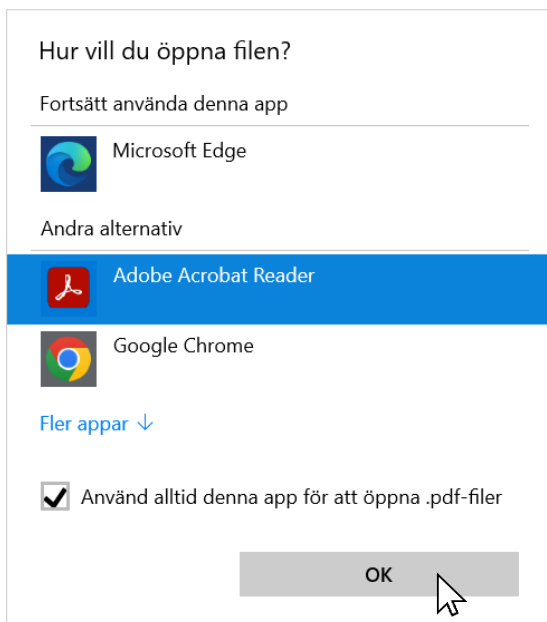
Instruktion 3D-pdf

En 3D-pdf gör det möjligt att visualisera 3D-modeller utan avancerade program. Funktionen finns tillgänglig i Adobe Acrobat Reader. Programmet finns installerat på de flesta av sjukhusets datorer, annars kan det hämtas här: www.get.adobe.com/reader. Följ stegen nedan första gången du öppnar en 3D-pdf.

Välj ett annat pdf-dokument som redan är sparat på datorn.
Högerklicka → Öppna med → Välj annan app.

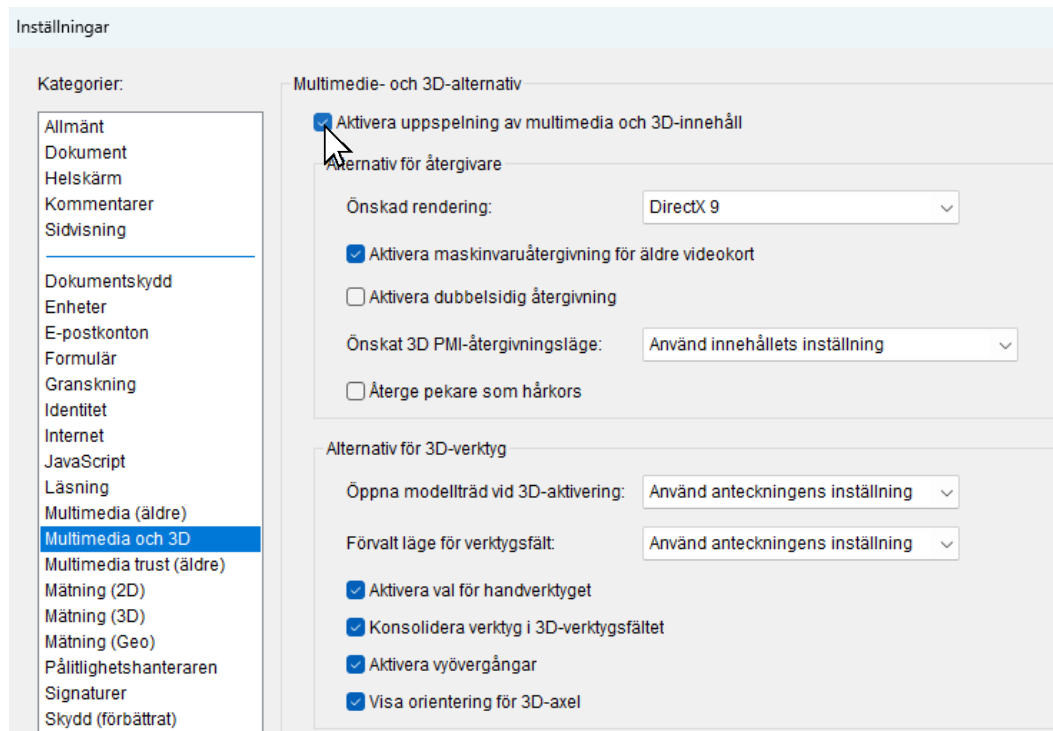


Välj Adobe Acrobat Reader → Bocka i Använd alltid... → OK.

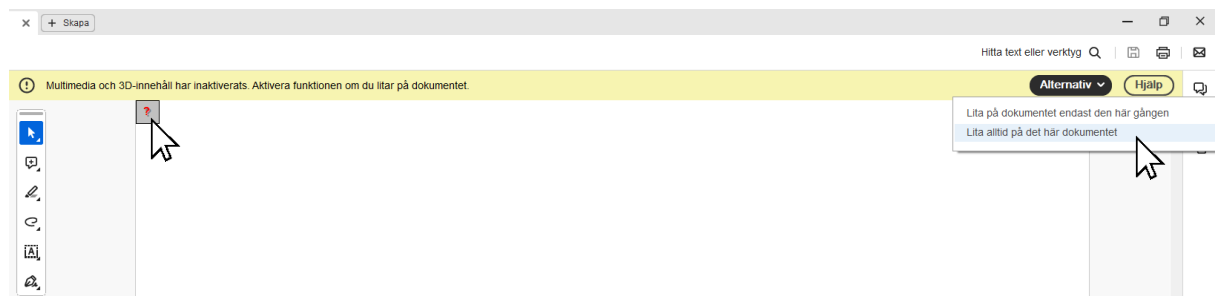


Öppna 3D-pdf i Acrobat Reader. Första gången du öppnar en 3D-modell behöver du ändra några inställningar. Nästa gång kommer inställningarna gälla automatiskt.

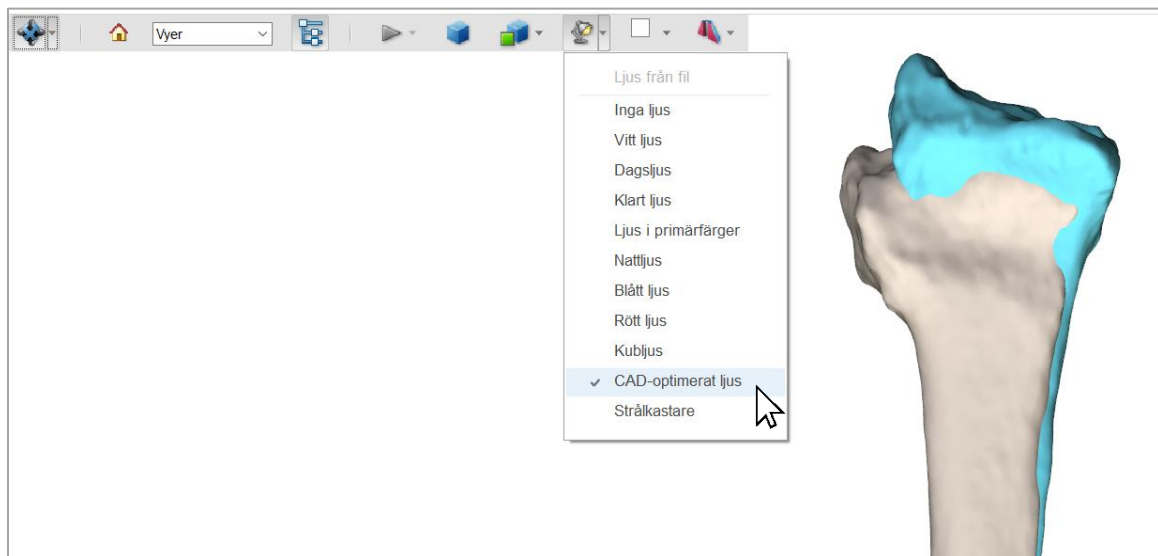
Välj Meny → Inställningar → Multimedia och 3D. Bocka i Aktivera uppspelning...



Om innehåller inte visas, välj Alternativ → Lita alltid på...
Klicka sedan på frågetecknet.

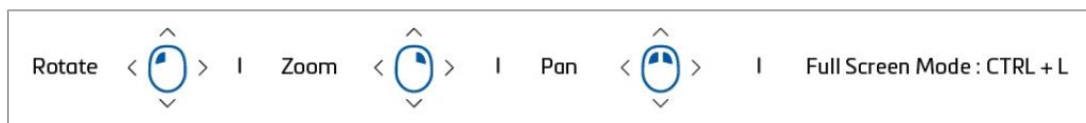


När modellen visas, välj CAD-optimerat ljus.

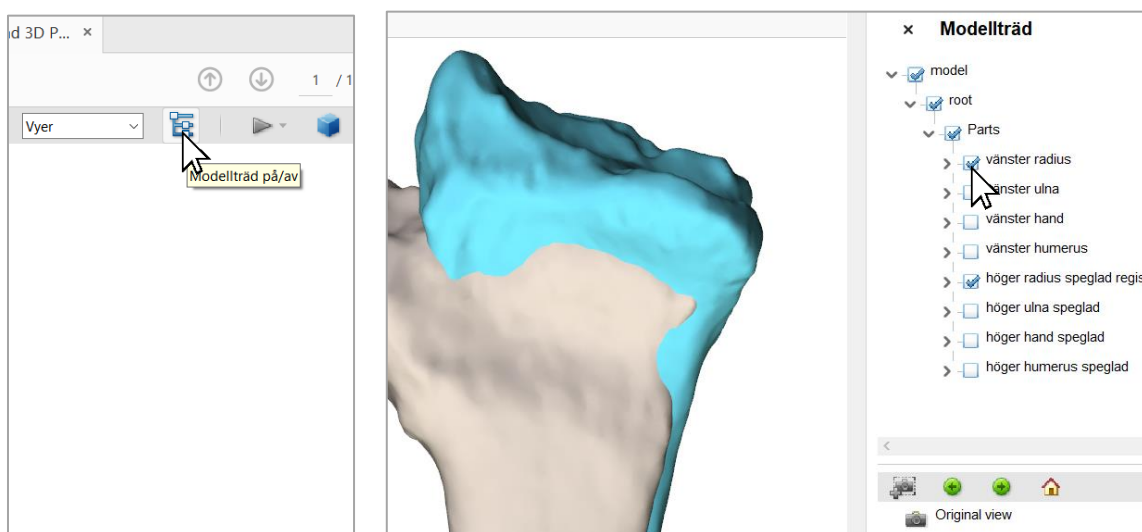


Nu kan du granska modellen. Det är starkt rekommenderat att använda en mus i stället för en trackpad för att navigera:

- **Rotera:** Håll nere vänster musknapp och dra för att rotera modellen
- **Zooma:** Scrolla på mittknappen för att zooma in/ut.
- **Pan:** Håll nere "Ctrl" samtidigt som du håller nere vänster musknapp och drar för att flytta modellen på skärmen.

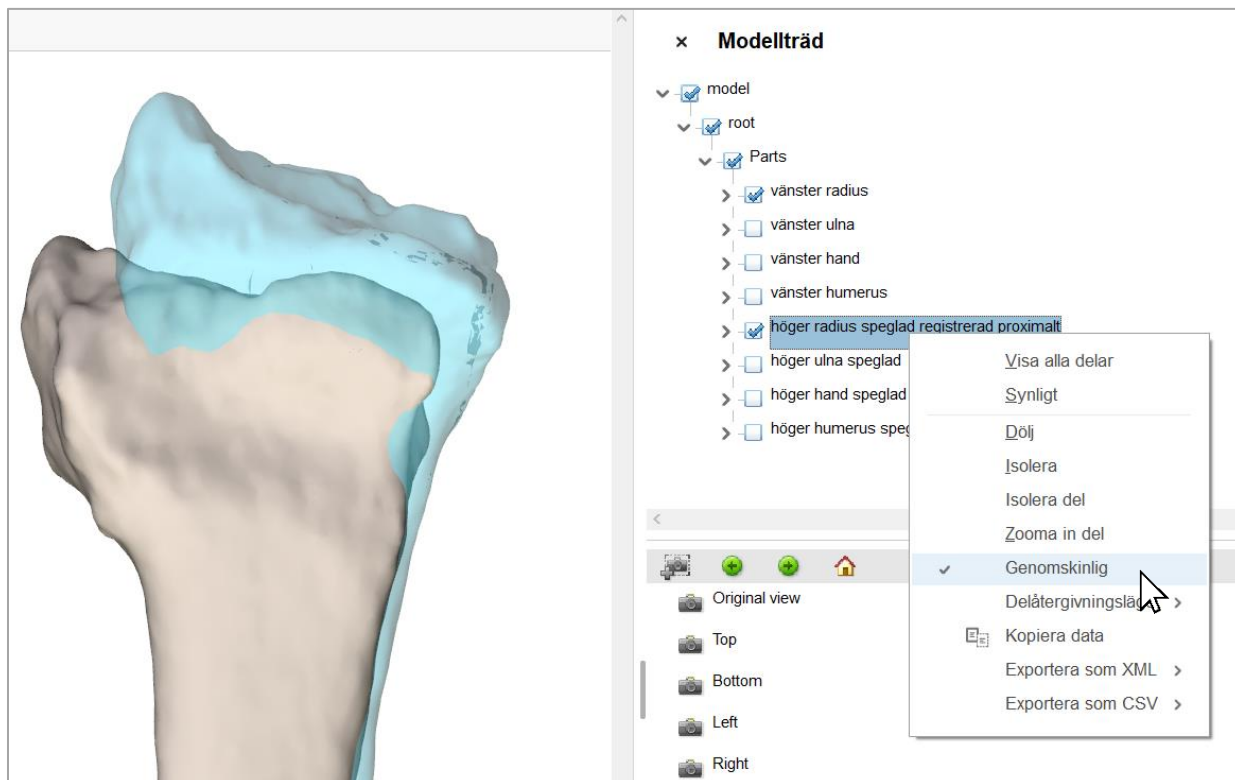



I modellträdet kan du välja vilka delar du vill visa/dölja genom att bocka i och ur boxarna framför delarnas namn. Notera att delarna ligger under Model - Root - Parts.



www.sahlgrenska.se

Du kan också högerklicka på namnet i listan och välja t.ex. "Genomskinlig". Samma meny får du även genom att högerklicka direkt på modellen och välja "Alternativ för delar".



Det finns många fler inställningar att utforska, så som mätningar och olika effekter och filter. Ta en skärmdump med tangentbordskombinationen "Shift++S" för att använda bilder i t.ex. presentationer.

Obs! Ha i åtanke att Adobe Acrobat Reader inte är en medicinteknisk produkt, använd ordinarie sjukhusssystem för att ställa diagnos och planera behandling.

www.sahlgrenska.se