

Gör din egen kommunikationsväst!



Den här västen har sitt ursprung i en reflexväst som dras över huvudet.

Tanken med västen är att kunna fästa upp pekkartor eller bilder för att få båda händerna fria till t. ex att teckna och pekprata till personen

Tyget jag valt är slitstarkt med en glansig yta som står emot spill.

Västen passar till olika personer i olika storlekar.

Tillverkare: Maria Tengel Jöborn,
arbetsterapeut DART

Materialåtgång till västen

Allt materialet går att köpa på tygaffärer

- Fristadstygg/Bävernnylon, minst 70 cm à 1,20 cm brett tyg. (ligger dubbelvikt)
- Bomullstråd, mörkblå.
- Kardborreband hon- & handel, ca 2m av varje.
- Kantband, i svart bomull, ca 70 cm.
- Två små karbinhakar.
- Två nyckelringar.
- Brett gummiband, 50 cm.

Måttangivelser

- Längden på västen är 65-70 cm
- Bredden på västen är ca 50 cm
- Bredden på axelbanden är ca 10 cm
- En stor ficka sys fast på framsidan, nedtill. 30 cm bred och 10 cm hög.
- Lägg till 1 cm sömsmån runt om på alla delar.



Tillverkare: Maria Tengel Jöborn,
arbetsterapeut DART

Gummiband i sidan...



Ett elastiskt gummiband i sidan håller ihop västen. På bandet har den mjuka delen av ett kardborreband sytts fast. Den vassare delen av kardborrebandet sitter i kanten, på insidan av västens framdel.



Tillverkare: Maria Tengel Jöborn,
arbetsterapeut DART

Fästansordningar för Kartor



På axlarna har slejfar sytts fast. På slejfens undersida sitter den mjuka delen av kardborrebandet. Jag har sytt fast mindre tygbitar på avigsidan av västen som förstärkning.

Tanken med slejfen är att sidorna i kommunikationsboken kan fästas upp med dessa.

Tillverkare: Maria Tengel Jöborn,
arbetsterapeut DART

Fästordningar för kartor



Här (1) sitter fastsydda slejfar där en nyckelring trätts upp. På slejfens övre del (2) och på västen sys den vassa delen av kardborrebandet fast och på nedre delen av slejfen den mjuka delen. Slejfen viks upp över nyckelringen.

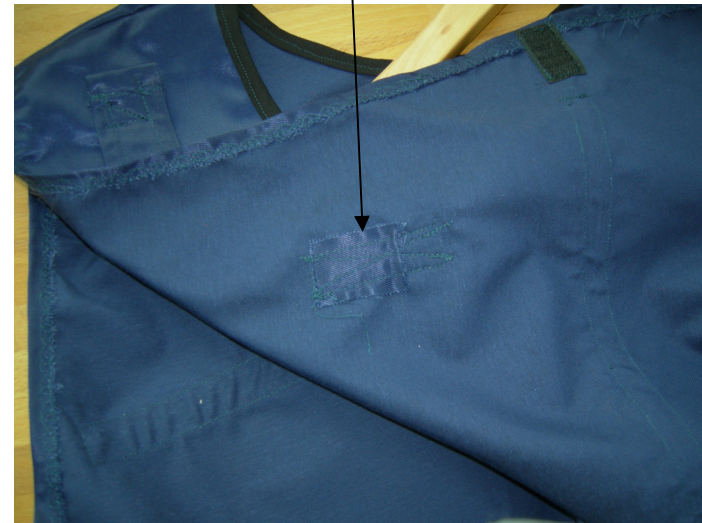
Tillverkare: Maria Tengel Jöborn,
arbetsterapeut DART

Förstärkningar och detaljer



Nyckelringen med den lilla karbinhaken träs på slejfen.

För att förstärka utsatta ställen sys en extra lapp fast på avigsidan av västen.



Tillverkare: Maria Tengel Jöborn,
arbetsterapeut DART

Detaljer



Halsen är kantad med kantband, svart bomullsband. Ytterkanterna runt om är enkelt upplagda och sydda med en mönstersöm.

Tillverkare: Maria Tengel Jöborn,
arbetsterapeut DART