



KomBo

Kommunikationsstöd i boende
och daglig verksamhet



www.akktiv.se



KomBo - Hur kan vi höja kunskap om kommunikation och AKK i LSS-verksamheter?

Gunilla Thunberg, projektledare logoped forskare Dart
Helen Göransson, pedagog Dart, bakgrund inom LSS



KomBo



Arvsfondsprojekt med detta fokus

Samarbetsparter i KomBo

- Dart specialistenhet för kommunikationsstöd vid Sahlgrenska Universitetssjukhuset
- Förbundet Autism
- Riksförbundet för barn, unga och vuxna med intellektuell funktionsnedsättning

OCH

- Vuxenhabiliteringen vid Habilitering&Hälsa i Västragötalandsregionen
- 4 kommuner: Skellefteå, Eslöv, Skärholmen och Kungälv
- Assistansanordnare: JAG assistans
- Hammarlyck Rehab AB – privat utförare i Linköping: kommun och NyTida AB
- Maria Krafft Helgesson Mariposa Academy AB – privat (digital) utbildare AKK



KomBo



Film från
www.akktiv.se
- Utbildning

För textning se film
på www.akktiv.se

Informationsfilm om KomBo

Så här jobbar vi – hållbar modell utifrån evidens

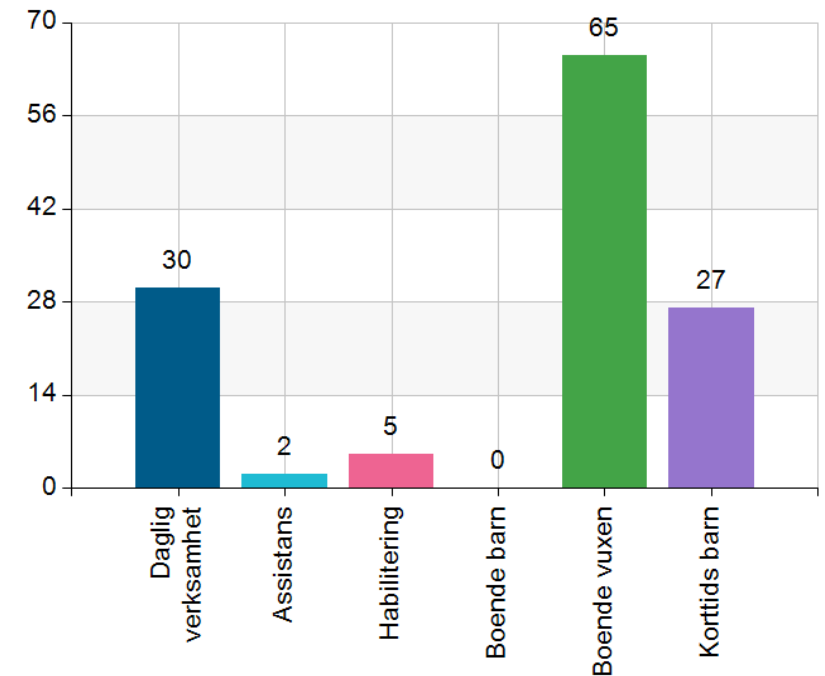
| | | |
|--------------------------------------|--|--|
| <p>1 Vägledare</p> |  | <p>De redan mest kompetenta i kommunen/verksamheten utbildas till KomBo-vägledare 4 dagars utbildning</p> |
| <p>2 KomBo</p> |  | <p>Grupper av personal i boende eller DV går KomBo utbildningen – leds av vägledare Inom assistans och habilitering blir det nätverken kring brukare/pat Kick-off 3 tim+ 6 x 2 tim+uppföljning.</p> |
| <p>3 webbstöd</p> |  | <p>Ny personal – frånvarande personal + ALLA- VEM SOM HELST Kommunikationspartnerskolan NYA Fria digitala resurser www.akktiv.se</p> |



Hur har det gått då?

Svar på 165 utvärderingsenkäter

| Verksamhet | Antal | % |
|-------------------|------------|------------|
| Daglig verksamhet | 30 | 23,3 |
| Assistans | 2 | 1,6 |
| Habilitering | 5 | 3,9 |
| Boende barn | 0 | 0 |
| Boende vuxen | 65 | 50,4 |
| Korttids barn | 27 | 20,9 |
| Total | 129 | 100 |

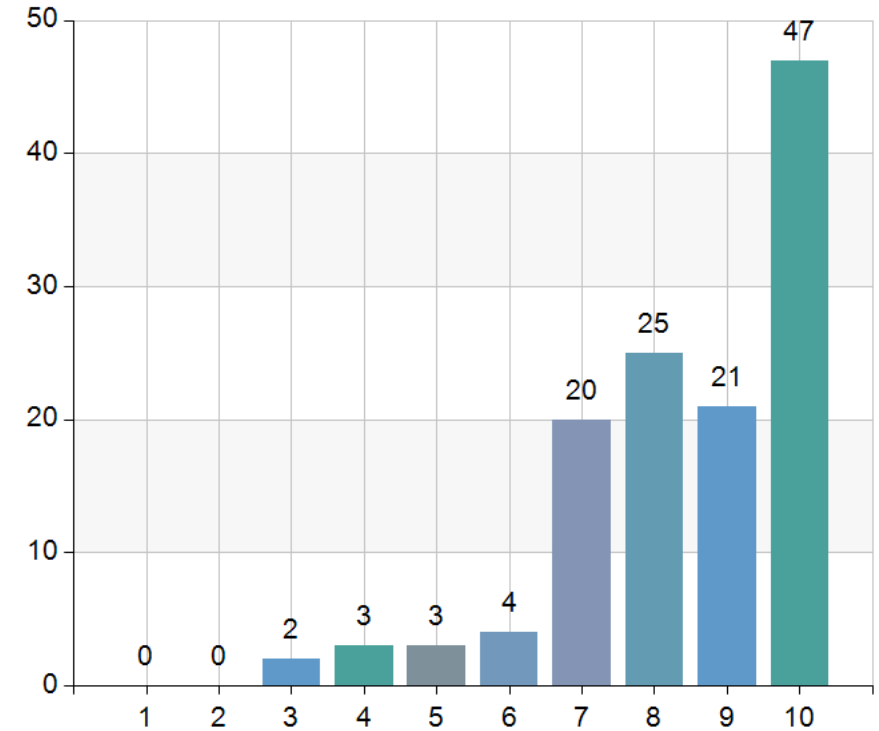


Berglund, H., & von Lochow, V. (2022). Kunskap, användning och uppfattningar om kommunikationsstöd bland personal inom LSS-verksamhet. Magisteruppsats, Göteborgs universitet. <https://hdl.handle.net/2077/72613>

| 15 påståenden med svar på skala 1=stämmer inte alls , till 5=stämmer helt | Medelvärde | Median |
|--|-------------------|---------------|
| 1. Jag fick tillräckligt med information om KomBo innan jag startade. | 3,61 | 4 |
| 2 KomBo har känts meningsfullt för mig | 4,52 | 5 |
| 3. Jag har fått tillräckligt med utrymme att fråga och diskutera med andra under kursen. | 4,46 | 5 |
| 4. Jag har fått tillräckligt med utrymme för egen reflektion under kursen. | 4,4 | 5 |
| 5. Jag har uppskattat övningarna vi gjort under utbildningen. | 4,38 | 5 |
| 6. Mellanuppgifterna har varit lärorika. | 4,05 | 4 |
| 7. Jag har hunnit med mellanuppgifterna. | 3,6 | 4 |
| 8. Jag fick kunskap och teori om kommunikation som hjälper mig i min yrkesroll. | 4,49 | 5 |
| 9. Jag fick tips/strategier för att vara en stöttande kommunikationspartner som jag kan använda. | 4,5 | 5 |
| 10. Jag vet vilka situationer som lockar till kommunikation och kan vid behov skapa sådana situationer. | 4,36 | 4 |
| 11. Jag använder fler olika kommunikationssätt/AKK idag än innan KomBo-utbildningen. | 4,07 | 4 |
| 12. Jag använder oftare AKK/kommunikationsstöd idag än innan KomBo-utbildningen. | 4,11 | 4 |
| 13. Utbildningsmaterialet (sammanfattningar, bildstöd/samtalskartor mm) är/har varit ett bra stöd för mig. | 4,36 | 5 |
| 14. Omfattningen av KomBo var lagom. | 4,14 | 4 |
| 15. Jag kommer att vilja använda det jag lärt mig. | 4,76 | 5 |

18. Som helhet skulle jag ge KomBo följande poäng mellan 1 och 10, där 1 är lägst och 10 är högst:

| Namn | Antal | % |
|------|-------|------|
| 1 | 0 | 0 |
| 2 | 0 | 0 |
| 3 | 2 | 1,2 |
| 4 | 3 | 1,9 |
| 5 | 3 | 1,9 |
| 6 | 6 | 3,7 |
| 7 | 27 | 16,7 |
| 8 | 36 | 22,2 |
| 9 | 27 | 16,7 |
| 10 | 58 | 35,8 |



Statistik

Medelvärde 8,45

Median 9

| | | |
|--------------|------------|------------|
| Total | 162 | 100 |
|--------------|------------|------------|

Svarsfrekvens

98,2% (162/165)



KomBo

Metod och resultat intervjustudier

Tematisk analys Braun&Clarke 2020



| Personal – deltagare i KomBo | Chefer |
|---|--|
| 8 deltagare intervjuades i 3 dyader, 2 enskilt Zoom | 7 chefer intervjuades på Teams |
| 4 olika kommuner | Samma kommun |
| 3 huvudteman: | 3 huvudteman: |
| Närvaro av AKK i verksamheten | Ökad trygghet inom kommunikation och AKK |
| Stärka professionens yrkesutövning | Ökad professionell kompetens |
| Ökad delaktighet för brukarna | Rätten till kommunikation |

Vad tror vi ligger bakom de fina resultaten?

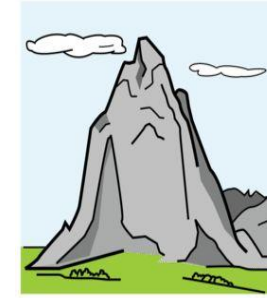
Hur har vi lyckats höja kunskapen hos LSS-personal?



KomBo

KomBo är en resa

- Längd - uppföljning
- Grupp – kultur, så här gör vi



Teman i KomBo

- Kommunikation
- Kommunikationsutveckling
- Kommunikationspartner
- AKK-alternativ och kompletterande kommunikation
- Motiverande aktivitet
- AKK- verkstad
- Att jobba med förändring
- Uppföljning



KomBo

Görande, filmning och reflektion

- Det är bra att läsa om eller höra om att använda AKK
- Det är bra och viktigt att se film på hur AKK-användning går till

MEN för att förändra sitt sätt att kommunicera måste de flesta människor

- ÖVA & GÖRA
- FILMA för att se sig själva och personerna – VETA vad jag vill förändra
- REFLEKTERA och DISKUTERA med kollegor
- SÄTTA MÅL och FÖLJA UPP
- Få PÅMINNELSE och REBOOSTs efter en tid, annars klingar det lätt av till det vanliga



Implementering – chefens viktiga roll



- All forskning visar att chefens roll är central för att vi ska lyckas införa nya insatser.
- Därför rekommendation att chefen deltar första gången KomBo ges i verksamheten, därefter minst tillfälle 1, 7, 8 – detta har fungerat!
- Och tagit fram:
 - Särskild chefsinformation om KomBo så att hen vet vad som krävs för att starta och genomföra KomBo
 - Chefsmanual med stöd för chefen vad som behöver fixas under vägen
 - Rekommendation om att utse KomBo-ansvarig



Tack för att ni lyssnat!



KomBo

Kontakt: akktiv@vgregion.se

www.vgregion.se/ov/dart