

Senast reviderat: 2026-03-31

Dokumentet gäller för: Hybrid och Intervention Operation 1 och 8

Innehållsansvarig: Birthe Sigvaldsen Holmström (birho25)

Metodkort Laparoskopisk adrenalektomi retroperitoneoskopisk

Rutinen är ett metodkort med plocklista som syftar till en säker, enhetlig och metodisk planering och framplockning inför ovan nämnda operation.

Arbetsbeskrivning

Planeringskort:	BCA31R
Op galler/hakar:	LAP SKOPI GALLER 30° OPTIK 10mm (ev. 5 mm optik till <u>Andreas Muth</u>)
Op bord:	Utgå från standardbord. Se bygga bord-pärm samt bilder för respektive avdelning i slutet av dokumentet. Op 1: 2 korta skenor, 2 fotplattor, 1 liten geldyna (ibland stor), 3 antiglidmattor, geldynor till knäna.
Extra instrument:	Ev. bipolär diatermi Metzenbaum 18 cm Smala Langenbeck Glover (MIS) på sal

Postadress:

Ange verksamhet
Ange avdelning/enhet
Sahlgrenska Universitetssjukhuset
413 45 Göteborg

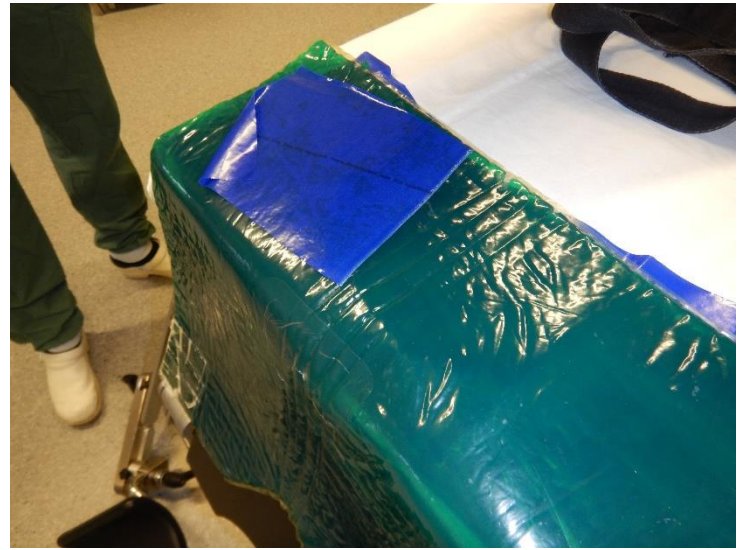
Telefon:

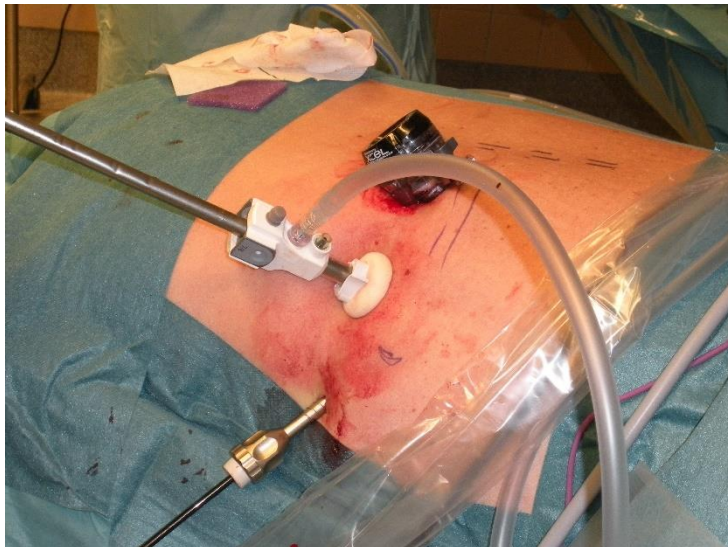
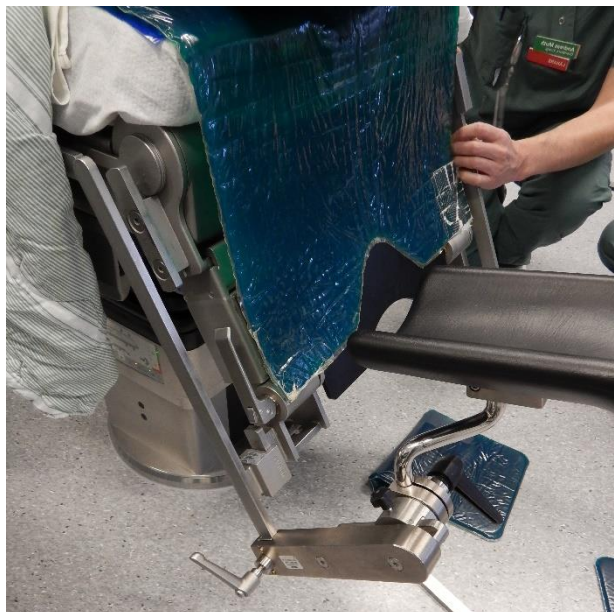
031-342 10 00

Webbplats:

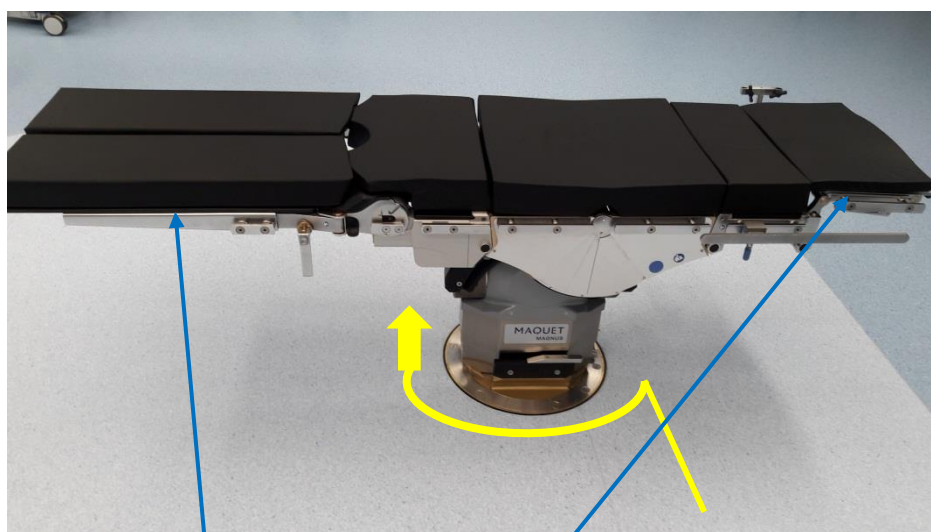
sahlgrenska.se

Övrigt:	Laparoskopiset KAD Lamphandtag Optiksskydd Insufflatorslang Ethicon Troakar 12 mm, 2B12LT, 1st Troakar+ hylsa 5 mm, lång, flergångs , 1 st Ballongport Mölnlycke Hasson 12mm, ref 899329-3, 1 st LigaSure Maryland 37cm Endopouch Mölnlycke (500-700ml) LigaMax 5 mm EM5ML (ska finnas på sal) Märkpena Andreas Muth: ethicon troakar 5 mm 2B5LT
Läkemedel & Vätskor:	Marcaïn Adrenalin 5 mg/ml + 5 µg/ml
Uppläggning:	Modifierat böneläge. Operatör alltid med vid upplägget. Patienten ska ligga långt ut nära kanten på den sida som ska opereras.
Op drapering:	OBS! Tvätta och klä så långt lateralt som möjligt på den sida som ska opereras.
Speciella önskemål:	Operatör och assistent står på den sida som ska opereras. Tornet ska stå på motsatt sida vid axeln. Insufflationstryck mellan 20 – 30 mmHg. OBS! Det måste alltid finnas ett färdigt standard operationsbord på preop 1 för eventuell konvertering. (Gammalt vändbord går ej att docka på pelaren!)

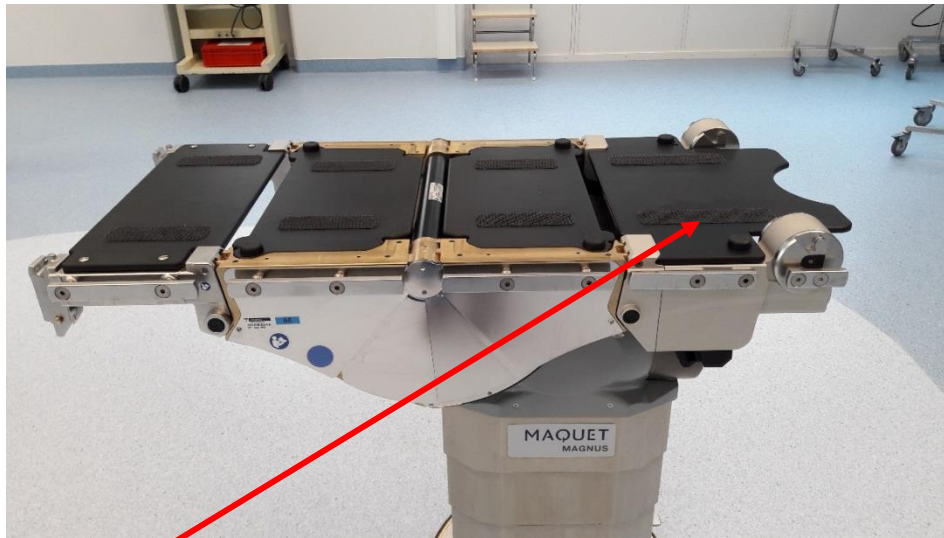




Operation 8: Utgå från ett standard operationsbord

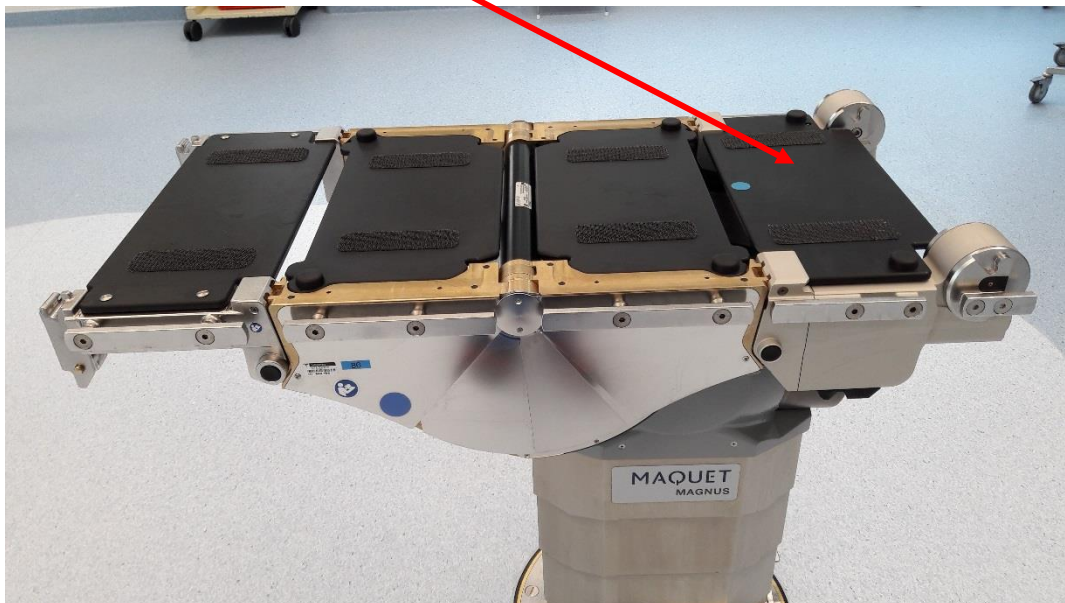


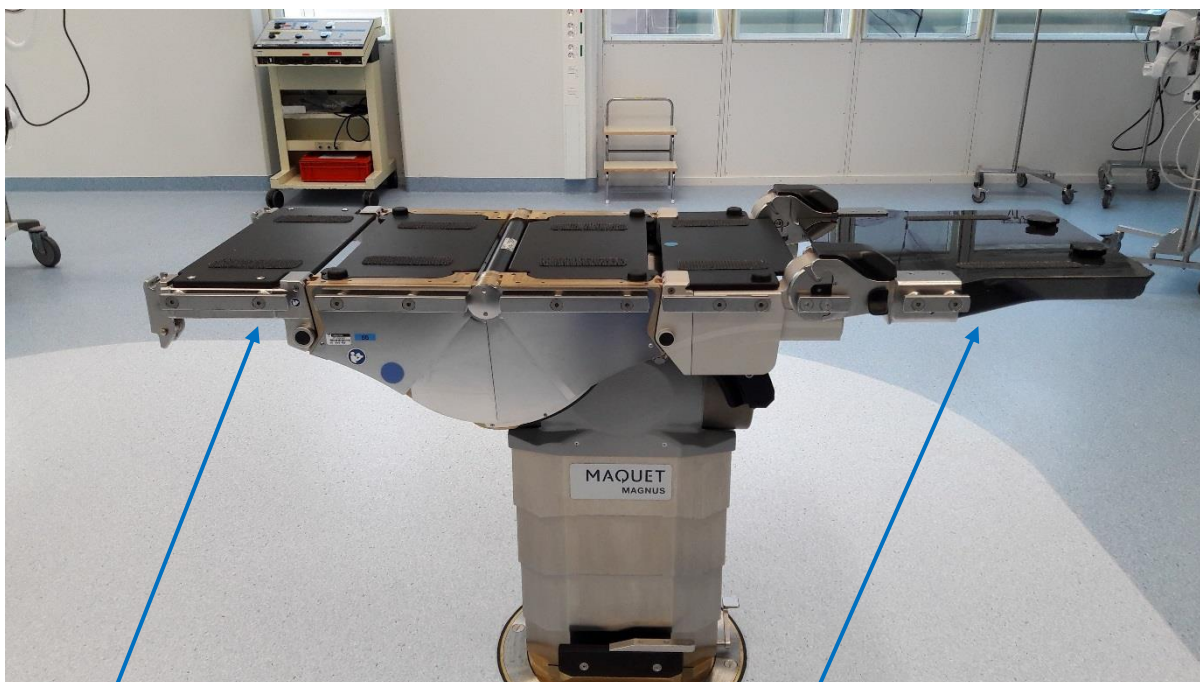
- Ta bort benplattor och huvudplattan.
- Roterar toppen så att det som varit huvudändan blir fotända.
- Slida bordet max så att det som blir fotändan kommer att kunna vinklas nedåt fullt.



Byt kolfiberplattan på motorenheten till smal kolfiberplatta

Smal kolfiberplatta





Låt förlängningsplatta vara kvar

Sätt på kort kolfibertillsats som blir huvudända



Vinkla ner förlängningsplatta och nedre delen av centralenheten

Postadress:

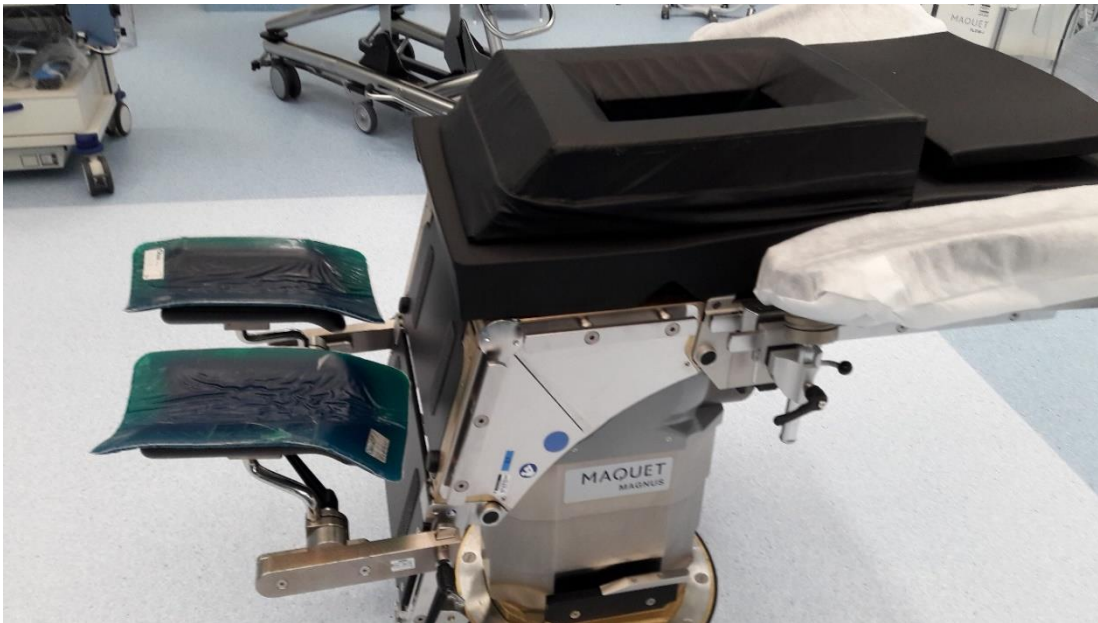
Ange verksamhet
Ange avdelning/enhet
Sahlgrenska Universitetssjukhuset
413 45 Göteborg

Telefon:

031-342 10 00

Webbplats:

sahlgrenska.se



- Montera på benskålar
- Lägg på geldynor för ben, lår och ansikte samt, buklägesmadrass

