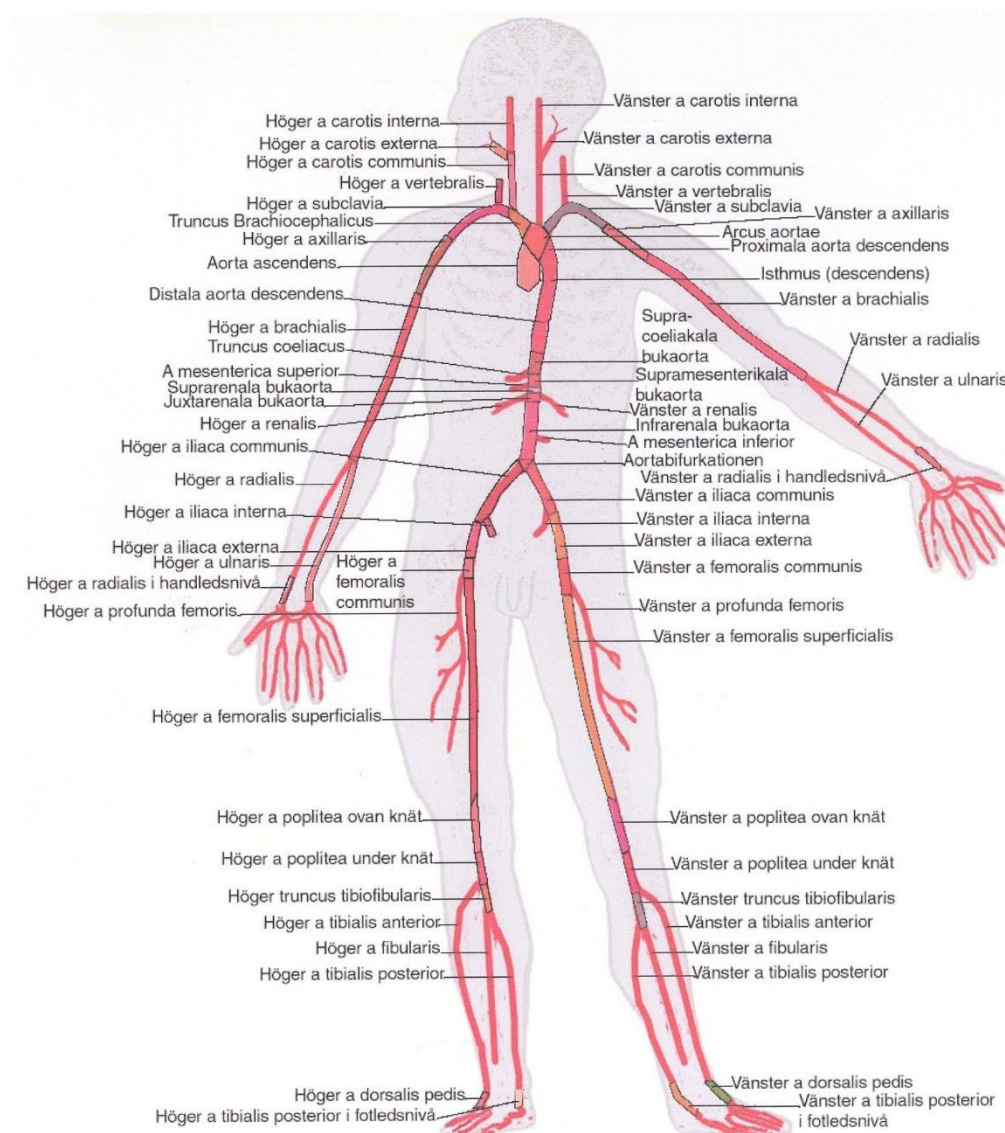


Senast reviderat: 2025-12-18

Dokumentet gäller för: Hybrid och Intervention Operation 1 och 8

KÄRLANATOMI - ARTÄRER

Visar en bild över artärer.



Postadress:

Ange verksamhet
Ange avdelning/enhet
Sahlgrenska Universitetssjukhuset
413 45 Göteborg

Telefon:

031-342 10 00

Webbplats:

sahlgrenska.se