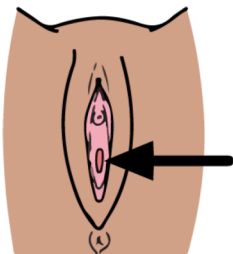


Navenda zanyarî ya ji bo tenduristiya cînsî • Kunskapscentrum för sexuell hälsa

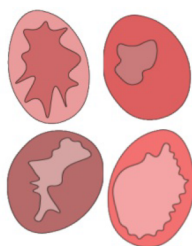
Agahdariya li ser çelenga tîilkê

Information om slidkransen



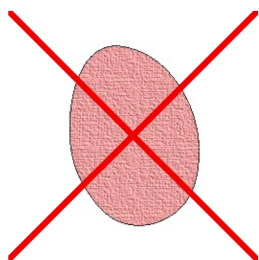
Çelenga tîilkê hema li derveyî darêjgeya tîilkê ye.

Slidkransen sitter en bit innanför slidmynningen.



Mezinî, reng û şikla wê yên cûda hene û ji qermîçokên gur an jî firk pêk tê û geek caran tên rakêşandin.

Den har olika storlek, färg och form och består av täta eller mer glesa veck som oftast är töjbara.



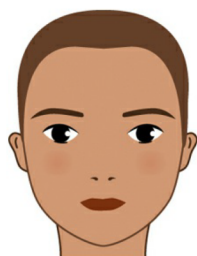
Hîn kes dibêjin perdeyeke ku darêjgeya tîilkê digre heye. Ne rast e. Perdeyeke wisa tune.

En del säger att det finns en hinna som täcker slidmynningen. Det stämmer inte. Det finns ingen hinna.



Hejmara kesên ku dema ku penîs di tîilka wan de bin û xwîn bibin ji nivî kêmtir e û ew jî ne ji ber tengbûna darêjgeya tîilkê ye.

Mindre än hälften av alla blöder första gången de har samlag med penis i slidan och oftast inte för att slidkransen är trång.



Ew kesên cara pêşî bi mêrekî re radizin û xwîn dibin ne ji ber sedemên weke zûhabûna tîilkê, dilnerhetî an jî kêmbûna daxwaza cînsî ye.

Om någon blöder första gången de har samlag med penis i slidan kan det vara för att den inte är sexuellt upphetsad, för torr eller nervös.

Navenda zanyarî ya ji bo tenduristiya cinsî • Kunskapscentrum för sexuell hälsa

Agahdariya li ser çelenga tîtilkê

Information om slidkranen



Bi rêya lînêrîna jînekolojîk nayê dîtin ka jinek bi mêrekî re razaye an na.

Det går inte att se genom en gynundersökning om någon har haft samlag med penis i slidan eller inte.



Çelenga tîtilkê ji temrîna fîzîkî bandor nagre, weke mînak ajotina bîsîklêtê an jî ya hespan.

Slidkranen påverkas inte av fysisk träning, som till exempel att cykla eller rida.