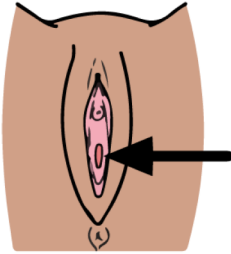


مركز المعرفة للصحة الجنسية • Kunskapscentrum för sexuell hälsa

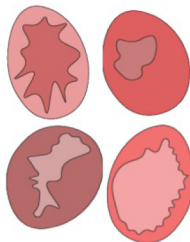
معلومات عن إكليل المهبل

Information om slidkransen



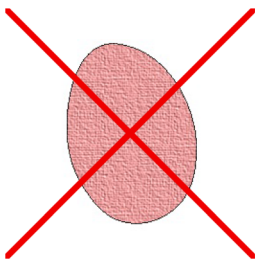
موضع إكليل المهبل هو بُعيد الفتحة المهبلية.

Slidkransen sitter en bit innanför slidmynningen.



ويتباين حجمه ولونه وشكله ويتكون من طيات كثيفة أو متباعدة نوعاً ما عادةً ما تكون قابلة للمط.

Den har olika storlek, färg och form och består av täta eller mer glesa veck som oftast är töjbara.



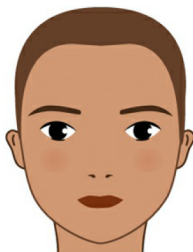
ويقول البعض أن هناك غشاء يغطي الفتحة المهبلية. ولكن هذا غير صحيح. فليس هناك غشاء.

En del säger att det finns en hinna som täcker slidmynningen. Det stämmer inte. Det finns ingen hinna.



أقل من نصف النساء ينزفن خلال أول واقعة جماع يلج فيها القضيب في المهبل ولا يكون السبب في الغالب كون إكليل المهبل ضيق.

Mindre än hälften av alla blöder första gången de har samlag med penis i slidan och oftast inte för att slidkransen är trång.



وإن نذفت إحداهن خلال أول واقعة جماع يلج فيها القضيب في المهبل فقد يكون السبب هو أن المهبل ليس مُستثاراً جنسياً أو أنه جاف جداً أو أن تكون المرأة متوترة.

Om någon blöder första gången de har samlag med penis i slidan kan det vara för att den inte är sexuellt upphetsad, för torr eller nervös.

مركز المعرفة للصحة الجنسية • Kunskapscentrum för sexuell hälsa

معلومات عن إكليل المهبل

Information om slidkranen



وليس من الممكن أن نرى من خلال الفحص النسائي إن كانت المرأة قد عاشت رجلاً أو ليج قضيبه في مهبلها أم لا.

Det går inte att se genom en gynundersökning om någon har haft samlag med penis i slidan eller inte.



لا يتأثر إكليل المهبل بالتمارين البدنية، مثل ركوب الدراجات أو ركوب الخيل.

Slidkranen påverkas inte av fysisk träning, som till exempel att cykla eller rida.