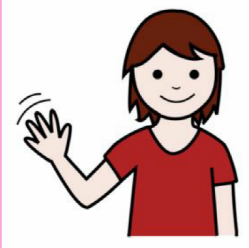


## Boende vid sjukhus • النزلاء في المستشفى

تسجيل الدخول  
Incheckning

أهلاً وسهلاً هنا!  
انزع أحذية الخارج أو استخدم واقيات الأحذية.

Välkommen in!  
Ta av ytterskor eller använd skoskydd.



يمكنك هنا البقاء ما دام المستشفى يرى أنك بحاجة لذلك.  
Här får ni bo så länge sjukhuset anser att ni behöver det.



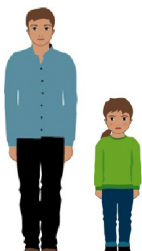
لدي جميع العائلات التي تقيم هنا طفل مصاب بمرض خطير ويحصل على الرعاية هنا في المستشفى.

Alla andra familjer som bor här har också ett allvarligt sjukt barn som får vård på sjukhuset.

| FORMULAR      |                      |
|---------------|----------------------|
| APELLIDOS     | <input type="text"/> |
| NOMBRE        | <input type="text"/> |
| DIRECCIÓN     | <input type="text"/> |
| TELÉFONO      | <input type="text"/> |
| POBLACIÓN     | <input type="text"/> |
| MOTIVO        | <input type="text"/> |
| Fecha y firma | <input type="text"/> |

إملاً البيانات الشخصية  
أخبرنا أن كنت بحاجة إلى موقف سيارة.

Fyll i personuppgifter.  
Säg till oss om ni behöver parkeringsplats.



لا يُسمح بترك الأطفال بمفردهم هنا. يجب أن يبقى دائماً أحد البالغين برفقة الطفل للتأكد من تنظيف المكان بعد اللعب وتحمل مسؤولية ذلك.

Barn får inte lämnas ensamma här. Det måste alltid finnas en vuxen med som ansvarar och som ser till att det städas efter lek.

## Boende vid sjukhus • النزلاء في المستشفى

## تسجيل الدخول

## Incheckning



يبقى الدار مغلقاً دائماً ولا نرغب في أن تسمحوا بدخول أي شخص غير مخول بالدخول.

Huset är alltid låst och vi vill inte att ni släpper in någon obehörig.



هناك موظفون في الدار على مدار ساعات اليوم. ينام المستخدمون في غرفة بابيجويان خلال الفترة 07 - 22. بإمكانك ايضاً استخدامين في حالات الطوارئ.

Det finns personal i Huset hela dygnet. Personal sover i rummet Papegojan klockan 22-07. Väck personalen vid nödfall!



المفاتيح تفتح باب غرفتك وجميع الأبواب الخارجية وغرفة النفايات.

Nycklar går till ert rum, till alla ytterdörrar och till sovrummet.



التدخين محظور في كل مكان ما عدا خلف البيت الأحمر. Rökning är förbjudet överallt utom bakom röda boden.



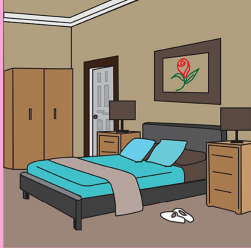
يجب أن يسود الهدوء ابتداء من الساعة 20 والصمت التام ابتداء من الساعة 22

Här ska vara lugnt klockan 20 och tyst klockan 22.

## Boende vid sjukhus • النزلاء في المستشفى

## تسجيل الدخول

## Incheckning



Ert rum:

غرفتك:



Bädda med sängkläderna.

استخدم الملاءات لترتيب السرير.



أخبرنا إن كنت بحاجة لسرير إضافي أو سرير أطفال رضع.  
Säg till om ni behöver en extrasäng eller spjålsäng.



لا يُسمح بتناول الطعام أو شرب المشروبات الغازية في الغرفة - ذلك مسموح به في المطبخ وغرفة تناول الطعام فقط.  
Man får inte äta mat eller dricka läsk på rummet - bara i kök och matrum.



عند المغادرة إلى المنزل ضع الملاءات والمناشف في الغسالة وشغلها على درجة 95 درجة مئوية. سيتولى المستخدمون أمر الأشياء المغسولة فيما بعد.  
När ni åker hem så lägg lakan och handdukar i tvättmaskinen och sätt den på 95 grader. Personalen tar hand om tvätten sedan.

## Boende vid sjukhus • النزلاء في المستشفى

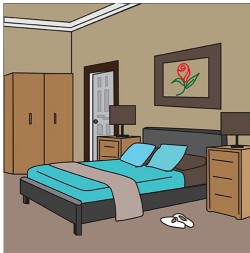
## تسجيل الدخول

## Incheckning



تتحمل بنفسك مسؤولية تنظيف غرفتك والحمام عند المغادرة النهائية.

Ni har ansvar för att slutstäda ert rum och badrum.



وسنعاين الغرفة قبل السماح لك بالعودة إلى بيتك. إذ يجب أن تكون الغرفة على نفس حالها عندما قِدمت.

Vi kontrollerar rummet innan ni får lämna och åka hem. Det ska se ut som när ni kom.



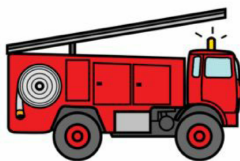
أخبرنا إذا كنت ترغب في استعارة عربة أطفال أو دراجة هوائية أو استئجار سيارة.

Säg till oss om ni vill låna barnvagn eller cykel eller hyra bil.



إن انطلق إنذار الحريق: اخرج إلى الدوار أمام المدخل الرئيسي.

Om brandlarmet startar: Gå ut till rondellen framför huvudentrén.



الدار محمية حماية جيدة من الحريق، علماً بأن رجال الإطفاء يصلون إلى الدار بسرعة.

Huset är väl skyddat mot brand och brandmän är på plats snabbt.

## Boende vid sjukhus • النزلاء في المستشفى

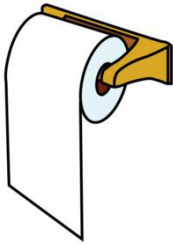
تسجيل الدخول  
Incheckning

Städförråd:

مخزن معدات وأدوات التنظيف:



يوجد هنا كل تحتاجه لتنظيف غرفتك.  
Här finns allt ni behöver för att städa ert rum.



كما يوجد هنا ورق حمام وأكياس لسلة المهملات.  
Här finns även toalettpapper och påsar till papperskorg.



ويوجد في الدار نظام الكنيس المركزي.  
أوصل الخرطوم إلى المقبس في غرفتك.  
I Huset finns centralsugare. Sätt slangen i uttaget i ert rum.

## Boende vid sjukhus • النزلاء في المستشفى

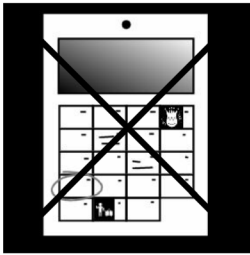
## تسجيل الدخول

## Incheckning



Tvättstugan:

غرفة غسيل الملابس:



لا نعمل بنظام حجز العَسَّالات، بل استعمل العَسَّالة الشاغرة.  
Ingen bokning av maskiner, ta en som är ledig.



لا تضع مسحوق غسيل - فالجرعة تُضاف تلقائياً.  
Lägg inte i tvättmedel - det doseras automatiskt.



صَّع "رقم غرفتك" على العَسَّالة التي تستعملها.  
Sätt ert "rumsmärke" på maskinen ni använder.



عندما تكون الغسالة جاهزة فبإمكانك تفريغها ووضع الغسيل في سلة لكي تتمكن بنفسك من بدء غسيل ثيابك.  
Om en maskin är klar är det OK att tömma den och lägga tvätten i en korg så att du själv kan börja tvätta.

## Boende vid sjukhus • النزلاء في المستشفى

تسجيل الدخول  
Incheckning

المطبخ: تتسوق أنت وتطهو طعامك بنفسك.

Köket: Ni handlar och lagar er egen mat.



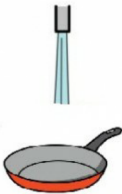
يقتاسم الجميع المطبخ ويتحملون مسؤولية كون المطبخ نظيفاً وتشغيل غسالة الأطباق وإفراغها.

Alla delar kök och ansvar för att köken är rena, att diskmaskiner sätts på och töms.



لا تضع السكاكين الحادة والقلايات والقُدُور الصغيرة في غسالة الأطباق.

Inga vassa knivar, stekpannor och kastruller i diskmaskinen.



اغسلها يدوياً وجففها وأعدّها إلى مكانها.

Diska dessa för hand, torka och sätt tillbaka dem.



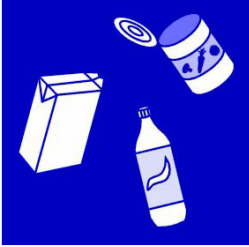
الثلاجة وخزانة الطعام ذاتا رقم الغرفة خاصتان ولا يُسمح بفتحهما.

Kylskåp och skafferi med rumsnamn är privata och får inte öppnas.

## Boende vid sjukhus • النزلاء في المستشفى

## تسجيل الدخول

## Incheckning



Sortera sopor!

فرز القمامة!



تتحمل أنت مسؤولية تفريغ قمامة المطبخ كاملاً مرة-مرتين أسبوعياً. وستُعلق وَرِيقَةٌ صفراء على الثلاجة ذلك اليوم.

Ni har ansvar för att tömma sopor i hela köket 1-2 gånger i veckan. Det finns en gul lapp på kylan den dagen.



يأكل الجميع ويشربون في المطبخ أو غرفة تناول الطعام هنا في الدار، وليس في أي مكان آخر.

Alla äter och dricker i kök eller matrum här på Huset, ingen annanstans.

## Boende vid sjukhus • النزلاء في المستشفى

## تسجيل الدخول

## Incheckning



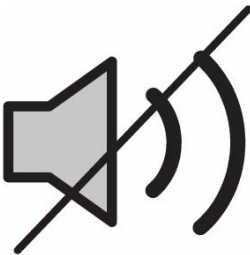
Matrum:

غرفة تناول الطعام:



نظف الطاولة واكنس الأرضية تحتها بعد الانتهاء من تناول الطعام.

Torka av bordet och sopa under bordet när ni ätit klart.

لا تستخدم خاصية مكبر الصوت بالهواتف وأجهزة الآيباد.  
Använd inte högtalarfunktion på telefoner och ipads.

Soprum:

غرفة النفايات:



ازم القمامة في صندوق القمامة المناسب.

Släng sopor i rätt soptunna.

## Boende vid sjukhus • النزلاء في المستشفى

تسجيل الدخول  
Incheckning

Utcheckning:

تسجيل مغادرة الدار



عندما تتلقى من المستشفى خبر عودتك إلى البيت فعليك إخبارنا بذلك.

När ni får besked från sjukhuset att ni ska åka hem så meddela oss.



ضع الملابس والمناشف في غَسَّالة الملابس وشغّلها على درجة ٩٥ درجة مئوية سيتولى الموظفون شأن الغسيل لاحقاً.

Lägg lakan och handdukar i tvättmaskinen och sätt den på 95 grader. Personal tar hand om tvätten sedan.



أخرج أي سرير إضافي قد تكون قد استخدمته خارج الغرفة. أخرج حقائبك.

Ställ ut eventuella extrasängar utanför rummet. Ställ ut era väskor.



نظّف الغرفة والحمام. أفرغ خزانة الطعام والثلاجة وجففها إضافةً إلى الفريزر.

Städa rummet och badrummet noga. Töm och torka rent skafferier och kylskåp samt frysack.