
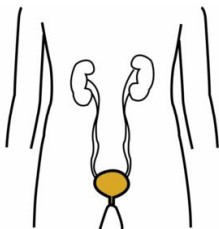

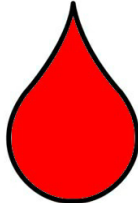



عيادة أمراض الكلى وغسيل الكلى • Njur- och dialysmottagning

فعالية الكلى السليمة

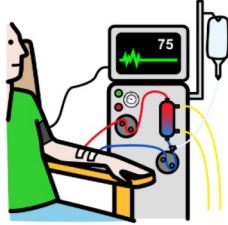
De friska njurarnas funktion

	<p>مهمة الكلى الأساسية هي تكوين البول وتنظيف الجسم من المواد التي لا يحتاج إليها.</p> <p>Njurarnas huvuduppgift är att bilda urin och rena kroppen från ämnen som den inte behöver.</p>
	<p>تقوم الكلى بتنظيم التوازن في الجسم بين الأملاح والمواد الأخرى ذات الأهمية الكبيرة للحياة.</p> <p>Njurarna reglerar balansen i kroppen av salter och andra livsviktiga ämnen.</p>
	<p>كما تساهم الكلى في: بناء الهيكل العظمي</p> <p>Njurarna deltar dessutom i att: bygga upp skelettet</p>
	<p>تكوين كريات الدم الحمراء</p> <p>bilda röda blodkroppar</p>
	<p>تنظيم ضغط الدم وتوازن الأحماض في الجسم.</p> <p>reglera blodtrycket och kroppens syra-basbalans</p>

عيادة أمراض الكلى وغسيل الكلى • Njur- och dialysmottagning

غسيل الكلى

Dialys



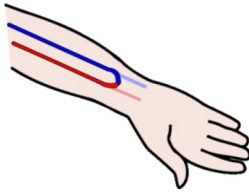
عندما تتوقف الكلى عن العمل كما يجب فيلزم أنذاك تنقية الدم بمساعدة مرشح وجهاز غسيل الكلى. إن هذه المعالجة ضرورية لكي يبقى المرء على قيد الحياة.

När njurarna inte fungerar som de ska, måste blodet renas med hjälp av ett filter och en dialysmaskin. Behandlingen är nödvändig för att du skall överleva.



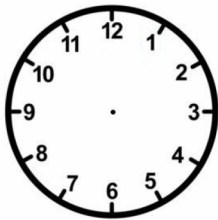
يتم تكييف المعالجة بغسيل الكلى بصورة فردية وتتم المعالجة المعتادة ثلاث مرات في الأسبوع.

Dialysbehandlingen är individuellt anpassad och det vanligaste är tre behandlingar i veckan.



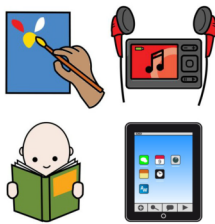
لكي تتمكن من الوصول إلى مسار الدم يتم استخدام وريد كبير في الذراع أو قسطرة.

För att få tillgång till ditt blod används ett stort blodkärl i armen eller en kateter.



تستغرق كل معالجة أربع ساعات تقريبا ولكن يمكن أن يختلف الأمر بين حالة وأخرى.

Varje behandlingstillfälle tar ungefär fyra timmar, men det kan variera.



خلال المعالجة بإمكانك أن تجلس أو تستلقي على كرسي خاص في الوقت نفسه الذي تستريح فيه وتشاهد التلفزيون أو تقرا كتابا.

Under behandlingen kan du sitta eller ligga i en speciell stol eller säng, samtidigt som du vilar, tittar på TV eller läser en bok.