

# ንሕክምናዎ ክንክን ዘመልክተሉ ቦታ ኣበይ እዩ?

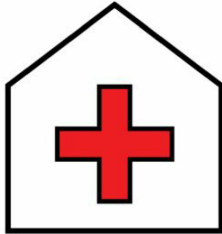
Var ska jag söka vård?





# ንሕክምናዎ ክንክን ዘመልክተሉ ቦታ ኣበይ እዩ?

## Var ska jag söka vård?



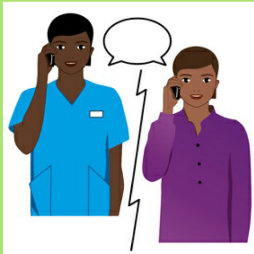
ሕክምና እንተ ደሊኻ ኣብ ዝተፈላለዩ መቐበሊ ክፍልታት ከተመልክት ትኽእል ኢኻ፡ ኣብ ዓይነት ጸገምካ ዝምርኮሙሽ ማለት እዩ። መብዛሕትኡ ግዜ ዝኾነ ማእከል ጥዕና ክሕግዞካ ይኽእል እዩ። ንህይወትካ ኣስጋኢ ዝኾነ ኩነታት እንድሕር ኣጋጢሙካ ናብ ቊጽሪ ስልኪ 112 ደውል ወይ ናብ ክፍሊ ህጹጽ ረዲኦት ማለት ኢመርጃንሲ ኪድ።

Du ska söka vård på olika mottagningar beroende på vad du har för problem. Oftast kan en vårdcentral hjälpa dig. Ring 112 eller åk till en akutmottagning vid livshotande tillstånd.



ኣብ መርበብ ሓበሬታ 1177.se ሓበሬታ ብዛዕባ ጥዕናን ሓለዋ ጥዕናን ብዝተፈላለዩ ቋንቋታት ክትረክብ ትኽእል ኢኻ። ዋላ ኸማን ናባኻ ዝቐረበ ክፍሊ ሓለዋ ጥዕና ወይ ክፍሊ ህጹጽ ረድኤት ኣበይ ከም ዝርከብ ሓበሬታ ክትረክብ ትኽእል ኢኻ።

På webbplatsen 1177.se kan du få information om hälsa och sjukvård på olika språk. Du kan också hitta var din närmaste vårdcentral eller akutmottagning ligger.



ናብ ቊጽሪ ተሌፎን 1177 ከማን ክትድውል ትኽእል ኢኻ። ሸዑ ድማ ምስ ሓኪም (ነርስ) ክትዘራረብ ትኽእል ኢኻ። ኩሉ መዓልቲ ኣብ ውሽጢ ዕሰራን ኣርባዕተን ሰዓታት ክትድውሉ ትኽእሉ ኢኹም።

Du kan också ringa telefonnummer 1177. Då får du prata med en sjuksköterska. Du kan ringa alla dagar, dygnet runt.



እታ ነርስ ድማ ሕማምካ ወይ መጉዳእትኻ ኣብ ገዛ ከመይ ጌርካ ከም ትከናኸዮ ምኽርን ሓገዝን ክትህበካ እያ። እታ ነርስ ድማ እቲ ናይ ተሌፎን ዝርርብ ቅድሚ ምዝዛሙ ሕክምና ዘድልዩካ እንተ ኾይኑ፡ ኣበይን መዓሰን ክትውከስ ከም ዘለካ ሓበሬታ ክትህበካ እያ።

Sjuksköterskan ger dig råd och hjälp med hur du kan ta hand om sjukdomen eller skadan hemma. Innan samtalet avslutas informerar sjuksköterskan dig om du behöver söka vård, vart du ska vända dig och när.

# ማእከል ጥዕና

## Vårdcentral



ንዝበዘሱ መጉዳእትታን ሕማማትን ናብ ዘኾነ ማእከል ጥዕና ክትከደሎም ትኽእል ኢኻ። እቲ ማእከል ጥዕና ንኣብነት ረሰኒ፡ ቍጠዐ(ኣለርጂ) እንተ ሃልዩካ ወይ ምትካኽ ሸጋራ ደው ከተብል እንተ ወሲንካ ክሕግዘካ ይኽእል እዩ።

Du ska gå till en vårdcentral för de flesta skador och sjukdomar. Vårdcentralen kan till exempel hjälpa dig om du har haft feber länge, har allergi eller vill sluta röka.



እቲ ማእከል ጥዕና ኣካላዊ ጸገም እንተ ሃልዩኻውን ክሕግዘካ ይኽእል እዩ። ደገፍን ዝኾነ ከተዘራርቦ ትኽእል ሰብን ክትረክብ ትኽእል ኢኻ።

Vårdcentralen kan också hjälpa dig om du har psykiska problem. Du kan få stöd och någon att prata med.



እቲ ማእከል ጥዕና ተወሳኺ ምዕቡል ሕክምና ዘድልዩካ እንተ ኾይኻውን ክሕግዘካ እዩ። ስለዚ ድማ እቲ ማእከል ጥዕና ምስ ካልእ መቐበሊ ማእከል ርክብ ክገብር እዩ። እዚ ድማ ናይ ሓኪም ናይ መሰጋገሪ ወረቐት(ረፈራል ፔፐር) ይብሃል።

Vårdcentralen hjälper dig vidare om du behöver mer specialiserad sjukvård. Då kontaktar vårdcentralen en annan mottagning. Detta kallas remiss.



ቁጹራ ንምሓዝ ወይውን ንኽሕግዩኻ ንምምሕጸን ናብ ማእከል ጥዕና ደውል። ኣብያተ ማእከል ጥዕና መብዛሕትኡ ግዜ ኣብ መዓልታት ሰራሕ ካብ ንግሆ ክሳብ ናይ ምሽት ክፉታት እዮም። ሓደ ሓደ ማእከላት ጥዕና መጽንፊ ኣሎዎም።

Ring till vårdcentralen för att boka tid eller be om hjälp. Vårdcentraler är ofta öppna på vardagar från morgon till eftermiddag. Vissa vårdcentraler har drop-in.

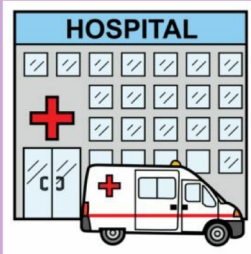


ኣብ ግዜ ምሽት፡ ለይትን ቀዳመ ሰናብትን ናብ ክፉት ናይ ጸውዒት ማእከል ወይ ናብ መቐበሊ ማእከል ክፉት ጸውዒት ክትከዱ ትኽእሉ ኢኹም። ኣብኡ ድማ ክሳብ ንጽባሒቱ ክጸንሕ ወይ ከጸቢ ዘይክእል ጸገም እንተ ድኣ ሃልዩካ ሓገዝ ክትረክብ ኢኻ።

På kvällar, nätter och helger kan du gå till en öppen jourcentral eller jourmottagning. Där får du hjälp om du har ett problem som inte kan vänta tills nästa dag.

# ህጹጽ ሓገዝ ክንክን፡

## Akut vård



ህጹጽ ሓገዝ ዘድልዮም ወይ ዕድል ዘይህቡ ሕማማት ወይ መጉዳእትታት ናብ ኣብ ሆስፒታል ዝርከብ ክፍሊ ህጹጽ ረዲኦት ኪዱ። ንመን ክትውከሱ ከም ዘለኩም እንተ ዘይተረዲኡኩም ወይ እንተ ተጠራጢርኩም ናብ ቊጽሪ ተሌፎን 1177 ደውሉ።

Vid akuta sjukdomar eller skador ska du åka till en akutmottagning på ett sjukhus. Ring 1177 om du är osäker på vart du ska vända dig.



ንኣብነት ኣብ ናይ ህጹጽ ጉዳይ ኩነታት ንኣብነት ሓያል ሃንደበታዊ ናይ ኣፍ ልቢ ቃንዛ፡ ልምሰት፡ መስበርቲ ዓጽምን ዓቢ መቐሳልትን ክኾኑ ይኽእሉ። ኣብ ግዜ ህጹጽ ኩነታት ናይ ስነ ኣእምሮ'ውን ንመቐበሊ ክፍሊ ህጹጽ ረዲኦት ክትውከሱ ንኽእል ኢኻ።

Exempel på akuta tillstånd är akut smärta i bröstet, förlamning, benbrott och stora sår. Du kan också vända dig till en akutmottagning vid akuta psykiatriska tillstånd.



ንቐለልቲ ጉዳያት ወይ ጸገማት ግን ናብ ክፍሊ ህጹጽ ረዲኦት ዘኽይድ የብልካን። ስለ'ዚ ድማ ሓገዝ ንምርካብ ንማእከል ጥዕና ክትውከሱ ንኽእል ኢኻ።

Åk inte till akutmottagningen med lättare problem. Då ska du kontakta en vårdcentral för att få hjälp.



ኣብ ሓደ ህጹጽ ኩነታትን ህይወት ናይ ዝኾነ ሰብ ኣብ ሓደጋ እንተ ሃልዩን ናብ 112 ደውል። ኣድላዩ እንተ ኾይኑ ብተለፎን ዝካየድ ናይ ኣስተርጓሚ ሓገዝ ክትረክብ ንኽእል ኢኻ።

Ring 112 vid en akut situation och om någons liv är i fara. Du kan få hjälp av en tolk via telefon om det behövs.



ናይ ምስትንፋስ ጸገም እንተ ኣጋጢሙካ፡ ብኸቢድ እንተ ድኣ ተጎዲእካ፡ ቃንዛ ኣፍ ልቢ እንተ ድኣ ሃልዩካ ወይ ሃለዎቱ ዘጥፈኦ ሰብ እንተ'ሎ ናብ 112 ደውል።ክፍሊ ህጹጽ ሓበሬታ ድማ ኣምቡላንስ ተድልን ዘይተድልን ክግምግም እዩ።

Ring 112 om du har svårt att andas, är svårt skadad, har smärtor i bröstet eller om någon är medvetslös. Larmcentralen bedömer om det behövs en ambulans.

# ክንክን ጥዕና ኣስናን

## Tandvård



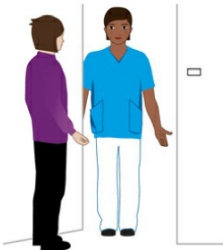
ሕክምና ስኒ እንተ ድኣ ደሊኻ ናብ ህዝባዊ ኣገልግሎት ሕክምና ስኒ ወይ ድማ ናብ ካልእ እቲ ከባቢኻ ዝምልከቶ ሕክምና ስኒ ኪድ። ናባኻ ዝቐረበ መቐበሊ ማእከል እንተ ድኣ ደሊኻ ኣብዚ ዝሰዕብ ኣድራሻ 1177.se.ፈትሽ።

När du behöver tandvård ska du gå till Folk tandvården eller en annan tandläkare som regionen hänvisar till. Du kan hitta närmaste mottagning på 1177.se.



ኣገልግሎት ጥዕና ማለት ሕክምና ንቁልዑ ክሳብ ደቂ 19 ዓመት ብናጻ እዩ። ናይ ሓኪም መወከሲ ወረቐት ማለት ረሲት ዘሎዎ ክሳብ ወዲ 17 ዓመት ዝዕድመኡ ቁልዑ፡ መድሃኒት ብናጻ ይረክብ። በጽሕታት ግን ገንዘብ ይኸፍሉ እዮም።

Hälsa- och sjukvård är gratis för barn till och med 19 år. Medicin på recept är gratis för barn till och med 17 år. För vuxna kostar det pengar.



ናብ ቆጶራ ቦታኻ/ኺ ክትመጽእ/ዲ ኣገዳሲ ኢዩ። ክትመጽ ዘይትክእሉ ምስ እትኾኑ፡ እንተደንጎኹም ቅድሚ 24 ሰዓታት ክተፍልጡና ኣለኩም። ከምኡ ምስ ዘይትገብሩ ድማ፡ ክፍሊት ክመጽኩም እዩ።

Det är viktigt att du kommer till ditt bokade besök. Meddela senast 24 timmar innan besöket om du inte kan komma. Annars får ni en räkning.



ሽወደንኛ ንዘይክእሉ ዘበሉ ኩላቶም ናይ ተርጓሚ መሰል ኣሎዎም። ቁጶራ ክትሕዙ ከለኹም ተርጓሚ ከም ዘድልዮኩም ሓብሩ ኢኹም። እቲ ዝምልከቶ ሰብ(ሰራሕተኛ) ድማ ተርጓሚ ክሕዘልኩም እዩ። ቁልዑን ኣዝማድን ክስተርጉሙ ኣይክእሉን እዮም።

Alla som inte kan svenska har rätt till tolk. Berätta att du behöver tolk när du bokar tid. Personalen bokar en tolk åt dig. Barn och släktingar ska inte tolka.



ሰብ ሞያ ጥዕናን ኣስተርጉምትን ምስጢር ናይ ምዕቃብ ግዲታ ኣሎዎም። ብዛዕባ ዝኾነ ጉዳይ ናትካ ዝምልከት ብዘይ ፍቓድካ ዝኾነ መግለጺ ወይ መብርሂ ክህቡ ኣይፍቀደሎምን እዩ።

Vårdpersonal och tolkar har tystnadsplikt. De får inte berätta något om dig utan att du har godkänt det.





För info om symbollicenser: <http://www.dart-gbg.org/licenser>  
Detta bildstöd är skapat via [www.bildstod.se](http://www.bildstod.se) i samarbete med berörda verksamheter inom Västra Götalandsregionen.

[www.kom-hit.se/flykting](http://www.kom-hit.se/flykting)



Flykting



VÄSTRA  
GÖTALANDSREGIONEN