

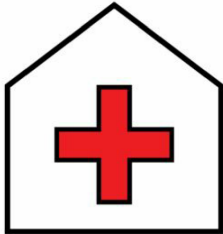
# Ez divê çî bikim? Var ska jag söka vård?





# Ez divê çi bikim?

## Var ska jag söka vård?



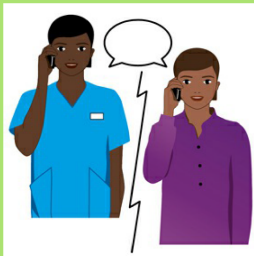
Tu divê serlêdana daxwaza lînerînê bikî li ba servîsên cûrbecûr girêdayî pirsgirêkên te yê tenduristî. Pir caran navendên lînerînê dikarin alîkariya te bikin. Ji hejmara 112 re telefon veke an jî berê xwe bide servîsa lînerînê ya demildest ku metirsiya jiyane hebe.

Du ska söka vård på olika mottagningar beroende på vad du har för problem. Oftast kan en **vårdcentral** hjälpa dig. Ring 112 eller åk till en **akutmottagning** vid livshotande tillstånd.



Li ser rûpela 1177.se tu dikarî agahdarî di derbarî tenduristî û saxberiya nexweşan de bi zimanên cûrbecûr bistînî. Li heman cihê dikarî agahdarî di derbarî navenda lînerînê û servîsa lînerînê ya demildest ya herî nêzîkî te kîjan e jî bistînî.

På webbplatsen 1177.se kan du få information om hälsa och sjukvård på olika språk. Du kan också hitta var din närmaste vårdcentral eller akutmottagning ligger.



Du dikarî ji hejmara 1177. re jî telefon vebikî. Du dikarî digel nojdarek baxîfî. Hemî rojan û hemî deman dikarî telefon vebikî.

Du kan också ringa telefonnummer 1177. Då får du prata med en sjuksköterska. Du kan ringa alla dagar, dygnet runt.



Nojdar amojgerî dide te ka tu bi xwe çawa li mal dikarî nexweşî an jî birîna xwe bikewînî. Berî axaftina we ya li ser telefonê biqede nojdar te agahdar dike ka te pêwîstî bi lînerînê heye û tu dikarî biçî kîjan servîsê.

Sjuksköterskan ger dig råd och hjälp med hur du kan ta hand om sjukdomen eller skadan hemma. Innan samtalet avslutas informerar sjuksköterskan dig om du behöver söka vård, vart du ska vända dig och när.

# Saziya tenduristî ya laşsaxiyê

## Vårdcentral



Ji bo dermankirina gelek nexweşî û birînan tu dikarî biçî navendên lîênêrînê. Navenda lîênêrînê weke mînak dikare alîkariya te bike ku laşê te demeke dîrûdirêj germ be, alerjiya te hebe an jî bixwazî dest ji cîxarê berdî.

Du ska gå till en vårdcentral för de flesta skador och sjukdomar. Vårdcentralen kan till exempel hjälpa dig om du har haft feber länge, har allergi eller vill sluta röka.



Her wiha Navenda lîênêrînê alîkariya te dike ku nexweşiyên te yên derûnî hebin. Tu dikarî alîkarî bistîni û derfeta bi hîn kesan re axaftinê jî bistîni.

Vårdcentralen kan också hjälpa dig om du har psykiska problem. Du kan få stöd och någon att prata med.



Dîsa Navenda lîênêrînê alîkariya te dike ku nexweşiyên te yên jê re lîênêrîna pisporî pêwîst be hebin. Hîngê Navenda lîênêrînê bi servîseke din re tîkîlî datîne. Ji wê re hinartin/şandin tê gotin.

Vårdcentralen hjälper dig vidare om du behöver mer specialiserad sjukvård. Då kontaktar vårdcentralen en annan mottagning. Detta kallas remiss.



Ji Navenda lîênêrînê re ji bo ku demekê veqetîni telefon vebike an jî daxwaza alîkariyê bike. Navenda lîênêrînê bi piranî bi roj vekirîne, ji sibe heya bi êvarî. Li hîn Navendên lîênêrînê hinek deman pêwîst nîne dem bê veqetandin.

Ring till vårdcentralen för att boka tid eller be om hjälp. Vårdcentraler är ofta öppna på vardagar från morgon till eftermiddag. Vissa vårdcentraler har drop-in.

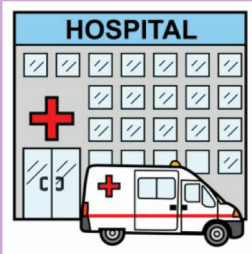


Bi êvaran, şev û rojên dawiya heftê tu dikarî biçî servîs an jî navendên nobedar. Li wê derê tu dikarî alîkarî bistîni ku pirsgirêkeke te hebe ku divê di heman gavê de bê lîênêrîn.

På kvällar, nätter och helger kan du gå till en öppen jourcentral eller jourmottagning. Där får du hjälp om du har ett problem som inte kan vänta tills nästa dag.

# Lênêrîna demildest

## Akut vârd



Dema nexweşî an jî birînên demildest hebin hîngê divê tu biçî servîseke lênêrîna demildest ku girêdayî nexweşxaneyan in. Ku tu bi zelalî nizanî bî tu dê berê xwe bidî kuderê hîngê ji hejmara 1177 an re telefon vebike.

Vid akuta sjukdomar eller skador ska du åka till en akutmottagning på ett sjukhus. Ring 1177 om du är osäker på vart du ska vända dig.



Mînakên rewşên demildest ew in êşa di sîng de, felcbûn, hestîsikestin û birînên mezin in. Ku nerehetiyên te yên derûnî yên demildest hebin tu dikarî berê xwe bidî servîsa lênêrîna demildest.

Exempel på akuta tillstånd är akut smärta i bröstet, förlamning, benbrott och stora sår. Du kan också vända dig till en akutmottagning vid akuta psykiatriska tillstånd.



Ku pirsgirêkên te yên mezin tune bin neçe servîsa lênêrîna demildest. Hîngê baş e ku tu biçî Navenda lênêrînê ji bo ku alîkariya te bê kirin.

Åk inte till akutmottagningen med lättare problem. Då ska du kontakta en vårdcentral för att få hjälp.



Ji hejmara 112 re telefon vebike dema jiyana hîn kesen di xeteriyê de be. Ku pêwîst be wergerek dê alîkariya te bike bi rêya telefonê.

Ring 112 vid en akut situation och om någons liv är i fara. Du kan få hjälp av en tolk via telefon om det behövs.



Ku di warê danûstandina nefesê de zehmetiyê bikêşînî, bi giranî birîndar bî, di sîngê te de êş hebe an jî hîn kes jihîşveçûyî bin ji hejmara 112 an re telefon vebike. Navenda alarmê biryar dide ka ambûlans pêwîst e an jî na.

Ring 112 om du har svårt att andas, är svårt skadad, har smärtor i bröstet eller om någon är medvetslös. Larmcentralen bedömer om det behövs en ambulans.

# Lênêrîna diranan

## Tandvård



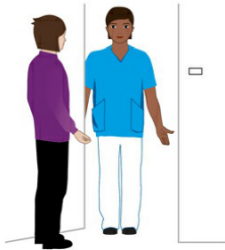
Dema te pêwîstî bi lênêrîna diranan hebe hîngê divê tu biçî navenda lênêrîna diranan ya gelî an jî ba hekîmên diranan ku ji hêla herêmê ve hatibe destnîşankirin. Tu dikarî servîsa herî nêzik bi rêya 1177.se bibînî.

När du behöver tandvård ska du gå till Folktandvården eller en annan tandläkare som regionen hänvisar till. Du kan hitta närmaste mottagning på 1177.se.



Tenduristî û lênêrîna nexweşan ji bo zarokên li jêr 19 salan e beleş e. Dermanên reçetekirî ji bo zarokan heya 17 salan beleş in. Ji bo salmezinan bi pereyan e.

Hälsa- och sjukvård är gratis för barn till och med 19 år. Medicin på recept är gratis för barn till och med 17 år. För vuxna kostar det pengar.



Gelek pêwîst e ku tu bê serdanaxwe. Ger nîkarî werî pêwîste 24 seet pêş de me agahdar bikî. Ku ne wiha be hûnê buhayê serlêdanê bidin.

Det är viktigt att du kommer till ditt besök. Meddela senast 24 timmar innan besöket om du inte kan komma. Annars får ni en räkning.



Hemî kesên ku zimanê Swêdî nezanibin xwedî maf in ku daxwaza werger bikin. Dema te dem veqetand bi bîr bixe ku te pêwîstî bi werger heye. Xebatkar ji te re wergerekî peyda dikin. Divê zarok û nas wergeriyê nekin.

Alla som inte kan svenska har rätt till tolk. Berätta att du behöver tolk när du bokar tid. Personalen bokar en tolk åt dig. Barn och släktingar ska inte tolka.



Xebatkarên lênêrînê û werger xwedî erka sirveşartinê ne. Di derbarî xwe de tiştekî nebêje dema ne bi daxwaza te be.

Vårdpersonal och tolkar har tystnadsplikt. De får inte berätta något om dig utan att du har godkänt det.





För info om symbollicenser: <http://www.dart-gbg.org/licenser>  
Detta bildstöd är skapat via [www.bildstod.se](http://www.bildstod.se) i samarbete med berörda verksamheter inom Västra Götalandsregionen.

[www.kom-hit.se/flykting](http://www.kom-hit.se/flykting)



Flykting



VÄSTRA  
GÖTALANDSREGIONEN