

# ክንክነ ረኽሲ · Infektionssjukvård

## ምሕካም ድጉል ዓባይ ሰዓል

### Latent tuberkulos med behandling



ዓባይ ሰዓል (ተቢሲ) ሓደ ሕማም ብሓሳኹ ዝመጽእ እዩ  
Tuberkulos (TBC) är en sjukdom som orsakas av en bakterie.



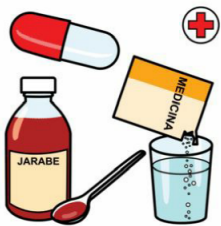
እዚ ሕማም ክላገብ ዝኽእል ዓባይ ሰዓል ዘለዎ ሰብ ፤ ኣብ ሻምቡቆ ጎረብ ንገደሕ  
እዋን ምስ ዝሰዕል ክላገብካ ይኽእል።  
Man kan smittas om en person som har tuberkulos i  
luftvägarna hostar på en under en lång tid.



ድጉል ወይ ድማ ዘይድጉል ዓባይ ሰዓል ክህልወካ ይኽእል። እቲ ሕቡእ ዓባይ ሰዓል  
ዝበሃል'ዩ ዘለካ።  
Man kan få antingen latent (vilande) tuberkulos eller aktiv  
tuberkulos. Du har det som heter latent tuberkulos.



እዚ ማለት፡ እቶም ባክተርያ ኣብ ኣካልካ ኣለዉ እንተኾነ ግን ንጡፋት ኣይኮኑን።  
ኣይሓመምካን ዘለኻ፡ ናብ ካልእ ከተመሓለልፍ'ዉን ኣይትኽእልን ኢኻ።  
Det betyder att du har bakterierna i kroppen men de är vilande.  
Du är inte sjuk och du kan inte smitta någon annan.

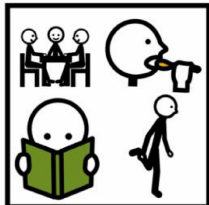


እንተድኣ ኣካላትካ ደኺሙ ዘይድጉል ዓባይ ሰዓል ክትሓምም ትኽእል።  
ምዚ ስለ ዝኾነ ድማ፡ ን \_\_\_\_\_ ወርሒ ዝኣክል ፍወሳ ናይ ሕቡእ ዓባይ ሰዓል ክትወስድ  
ንመኽረካ።  
Om din kropp försvagas kan du insjukna i aktiv tuberkulos.  
Därför rekommenderar vi att du genomför behandlingen mot  
latent tuberkulos under \_\_\_\_\_ månader.

# ክንክነ ረኽሲ · Infektionssjukvård

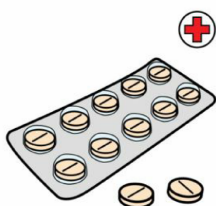
## ምሕካም ድጉል ዓባይ ሰዓል

### Latent tuberkulos med behandling



አብ ሕክምና እትገብረሉ ተካይድ፤ ምውስዋስ አካላት፤ ናብ ቤት ትምህርቲ ምምልላስ፤ ከምእውን ርክብ ምስ ንመሓተካ ትገብርክትራኹብ ትኽእል ትኽእል።

Du kan leva som vanligt och träna, gå i skolan eller arbeta och träffa vänner under behandlingen.

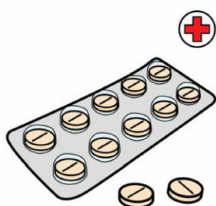


እዞም ዝሰዕቡ መድሃኒታት ክትወስድ ኢኻ፡

Du ska ta följande mediciner:  
Tibinide tablett ..... mg ..... tablett en gång varje dag/  
ከኒና ሓደ ግዜ ኣብ መዓል



Rimactan kapsel ..... mg ..... tablett en gång varje dag/  
ብጥላስቲክ ዝተሸፈነ ሓደ ግዜ ኣብ መዓልቲ



Pyridoxin tablett ..... mg ..... tablett en gång varje dag/  
ከኒና ሓደ ግዜ ኣብ መዓል



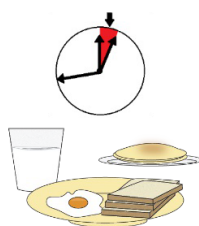
መድሃኒታትካ ንግሆ ንግሆ ኢኻ እትወስዶ። ቁርሲ ንምብላዕ ድማ ሓደ ሰዓት ጽናሕ።

Du ska ta mediciner varje morgon. Vänta minst 1 timme med frukost.

# ክንክነ ረኽሲ · Infektionssjukvård


## ምሕካም ድጉል ዓባይ ሰዓል

### Latent tuberkulos med behandling




መዓልታዊ ቁርሲ ምብላዕ አገደሲ እዩ። እዚ ድማ፡ ካብ ብሰንኪ መድሃኒት ዘጋጥሙ ቃንዛ ከብድን ዕግርግርን ናይ ምግጣም ሓደጋ ይቐንሱ።

Det är viktigt att äta frukost varje dag. Då är det mindre risk att du får ont i magen och blir illamående av medicinerna.




መድሃኒታት ንምወሳድ ክትዘክሮም ብጣዕሚ አገዳሲ እዩ። መድሃኒት ምወሳድ ምስ እትርስዕ፡ እቶም ባኽተርያ ነቲ መድሃኒት ክለምድዎ ይኽእሉ እዮም።

Det är mycket viktigt att komma ihåg medicinen. Om man glömmer kan bakterierna bli mindre känsliga för medicinerna.




ሪማክታን ንሽንትን ንአጻብዕን ቀይሕ ሕብሪ ይለኽዮም ሓደገኛ ግነን ኣይኮነን።

Rimactan färgar urin och tårar röda. Det är ofarligt.



ድኻም ክሰምዓካን፡ ኣብ ከብድኻ ክቐንዘውካን ዕግርግር ከብለካን ይኽእል። እዚ ዓይነት ሰምዒታት'ዚ መብዛሕትኡ ግዜ ይዕገሱ እዩ። ኣብ ቆርባታ ሰሓን ዕንፍሩርን ወን ከሰዕብ ይኽእል እዩ።

Man kan bli tröttare, få ont i magen och bli illamående. Dessa besvär går oftast över. Man kan också få klåda i huden och utslag.






ብዙሕ ጸገማት ምስ ዘጋጥመካ፡ ምስ ኣብቲ መቐበሊ ሕሙማት እትርከብ / ዝርከብ ነርሱካ፡ ገምጋማ ንኽወሰዱ ደወለሎም። \_\_\_\_\_

Om du får mycket besvär ska du ta kontakt med sjuksköterska på mottagningen för bedömning: \_\_\_\_\_

# ክንክነ ረኽሲ · Infektionssjukvård

## ምሕካም ድጉል ዓባይ ሰዓል

### Latent tuberkulos med behandling

	<p>ብሃንደበት፡ ብዙሕ ሰዓል፡ ረሰኒ፡ ምዕጻዉ ሸዉሃትን ምቕናስ ክብደትን ምስ ዘጋጥመካ፡ ምስና ተራኽብ።</p> <p>Om du plötsligt får mycket hosta, feber, aptitlöshet och viktnedgång ska du höra av dig till oss.</p>
	<p>ኣልተሆላዊ መስተን፤ ናይ ጥዕና ቀመማትን ካብ ምውሳድ ተኣለ። መድሃኒት ከኒና ናይ ቃንዛ ካብ ምውሳድ ተቐጠብ</p> <p>Undvik alkohol och hälsokostpreparat. Var försiktig med värktabletter.</p>
	<p>ምናልባት ካልእ መድሃኒት ሓኪም ምስዝዘእዝዘልካ ንስኻ ቲቢኒደ/ሪማክታን ከምእትወስድ ትሕብር።</p> <p>Berätta att du tar Tibinide/Rimactan om du får annan medicin utskrivnen av läkare.</p>