

ክንክነ ረኽሲ · Infektionssjukvård

መርመራ ናይ ድጉል ዓባይ ሰዓል

Latent tuberkulos utan behandling



ዓባይ ሰዓል (ቲቢሲ) ሓደ ሕማም ብሓሳኹ ዝመጽእ እዩ

Tuberkulos (TBC) är en sjukdom som orsakas av en bakterie.



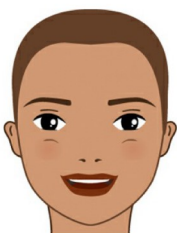
እዚ ሕማም ክላገብ ዝኽእል ዓባይ ሰዓል ዘለዎ ሰብ ፤ ኣብ ሻምቡቕ ጎረቤት ንገደቕ እዋን ምስ ዝሰዕል ክላገብካ ይኽእል።

Man kan smittas om en person som har tuberkulos i luftvägarna hostar på en under en lång tid.



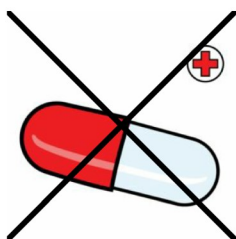
ድጉል ወይ ድማ ዘይድጉል ዓባይ ሰዓል ክህልወካ ይኽእል።

Man kan få antingen latent (vilande) tuberkulos eller aktiv tuberkulos.



እቲ ሕቡእ ዓባይ ሰዓል ዝበሃል'ዩ ዘለካ። እዚ ማለት፡ እቶም ባክተርያ ኣብ ኣካልካ ኣለዉ እንተኾነ ግን ንጡፋት ኣይኮኑን።

Du har det som heter latent tuberkulos. Det betyder att du har bakterierna i kroppen men de är vilande.




ኣይሓመምካን ዘለኻ፡ ናብ ካልእ ከተመሓለፍ'ዉን ኣይትኽእልን ኢኻ። ሕክምና ኣየድልዎካን እዩ

Du är inte sjuk och du kan inte smitta någon annan. Du behöver inte få någon behandling.

ክንክነ ረኽሲ · Infektionssjukvård

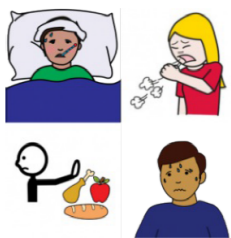
መርመራ ናይ ድጉል ዓባይ ሰዓል

Latent tuberkulos utan behandling



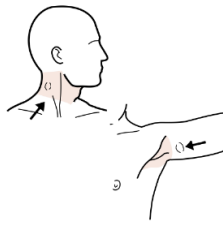
እንተድኣ ኣካላትካ ደኺሙ ዘይድጉል ዓባይ ሰዓል ክትሓምም ትኽእል። ልሙድ ዘይኮነ ነገር እዩ፤ ግን ክትፈልጦ ዝግብኣካ ንኻልእ ሰብ ክትልብድ ሰለእት ኽእል ሕክምና ክግበረልካ ኣለዎ።

Om din kropp försvagas kan du insjukna i **aktiv tuberkulos**. Det är ovanligt men viktigt att känna till eftersom du då riskerar att smitta andra och måste få behandling.




እዚ ንጡፍ ወይ ዘይድጉል ምልክት ዓባይ ሰዓል ፤ ናይ ነዊሕ እዋን ሰዓል፤ ረሲ፤ ርሃ፤ ኣብ እዋን ለይቲ፤ ሸውሃት መግቢ ምስዘይህልወካን ከምኡእውን ክብደትካ ምስ ዝኅድል።

De vanligaste symtomen på aktiv tuberkulos är långvarig hosta, feber, nattliga svettningar, nedsatt aptit och viktnedgång.



ዓባይቲ ሊምፋታት (ጽቂ መሳሊ ንኣብነት ኣብ ጎረሮን ኣብ ትሽቱሻትን)

Man kan också få förstörade lymfkörtlar (svullnader i exempelvis hals och armhålor).



ምልክት ናይ ዓባይ ሰዓል ምስእትርእ ብዝቐልጠፈ እዋን ምስ ክፍሊ ሕክምና ርክብ ትገብር። ብመጀመርያ ናባና ናብ ክፍሊ ኢንፈክሽን ክሊኒክ ክትራኽብና ፈትን።

Om du får symtom på aktiv tuberkulos är det mycket viktigt att du tar kontakt med sjukvården så snart som möjligt. Vänd dig i första hand till oss på infektionskliniken.



በዘን ቁጽሪ ስልክታት ክትድወለልና ትኽእል ቁጽሪ ስልኪ : _____

Du kan ringa oss på telefonnummer: _____