

# Lênêrîna enfeksiyonê · Infektionssjukvård

## Jana zirav ya veşartî bê tedawî

### Latent tuberkulos utan behandling



Jana zirav (TBC) nexweşiyeye ku ji ber bakteriyek destpêdike.  
Tuberkulos (TBC) är en sjukdom som orsakas av en bakterie.



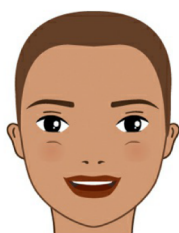
Ev nexweşî ji kesên bi nexweşiya jana zirav pê re heyî ku demeke dirêj bi ser meriv de dikuxin derbas dibe.

Man kan smittas om en person som har tuberkulos i luftvägarna hostar på en under en lång tid.



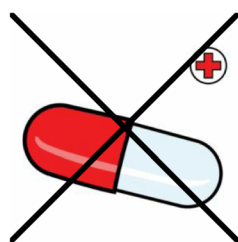
Meriv yan bi cureyê jana zirav ya veşartî an jî bi rengê nexweşiyê yê çalak dikevin.

Man kan få antingen latent (vilande) tuberkulos eller aktiv tuberkulos.



Ji nexweşiya te re jana zirav ya veşartî tê gotin. Bektîriyên nexweşiyê di laşê te de neçalak in, an go razayî ne.

Du har det som heter **latent tuberkulos**. Det betyder att du har bakterierna i kroppen men de är vilande.



Bektîriyên nexweşiyê di laşê te de neçalak in, an go razayî ne. Ji te re tedawî ne pêwîst e.

Du är inte sjuk och du kan inte smitta någon annan. Du behöver inte få någon behandling.

# Lênêrîna enfeksiyonê • Infektionssjukvård

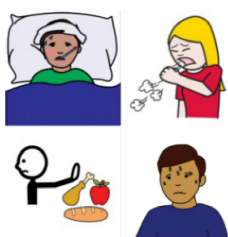
## Jana zirav ya veşartî bê tedawî

### Latent tuberkulos utan behandling



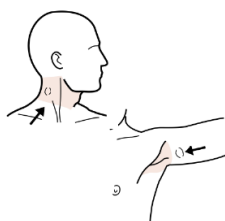
Dema laşê te ji hêzê bikeve hîngê tu bi nexweşiya jana zirav ya çalak dikevî. Ev yek ne normal e lê baş e ku meriv bizane ji ber ku hîngê xeterî heye ku kesên din tê bigerînin û divê tu tedawî bibî.

Om din kropp försvagas kan du insjukna i **aktiv tuberkulos**. Det är ovanligt men viktigt att känna till eftersom du då riskerar att smitta andra och måste få behandling.



Nîşana asayî ya jana zirav kuxika demdirêj e, zêdebûna germa laş e, xwêdana bi şev, ji îştahê ketin û jarbûn e.

De vanligaste symtomen på aktiv tuberkulos är långvarig hosta, feber, nattliga svettningar, nedsatt aptit och viktnedgång.



Her wiha toşpiyên lenfê jî mezin dibin (weke mînak di qirikê û binçengan de werimîn).

Man kan också få förstörade lymfkörtlar (svullnader i exempelvis hals och armhålor).



Dema nîşana jana zirav ya çalak li ba te hebe pir girîng e ku tu bi saziyên saxberiya nexweş an re têkîlî dêynî. Tu dikarî yekser bi me re, li klînîka enfeksiyonê pêwendiyê dêynî.

Om du får symtom på aktiv tuberkulos är det mycket viktigt att du tar kontakt med sjukvården så snart som möjligt. Vänd dig i första hand till oss på infektionskliniken.



Tu dikare ji vê jimarê re telefon biker: \_\_\_\_\_

Du kan ringa oss på telefonnummer: \_\_\_\_\_